

BIST 100 1.64%	USDTRY -2.41%	EURTRY -2.32%	EURUSD -0.02%	XAUUSD -0.74%	GLDGR -2.98%	BRENT 2.48%	S&P 500 3.41%
88,831 ▲	5.3322 ▼	6.0832 ▼	1.1396 ▼	1,284.89 ▼	220.24 ▼	57.39 ▲	2,531 ▲

**PİYASA GÜNDEMİ**

- Türkiye-Suriye Askeri Operasyonu
- Trump'ın Açıklamaları
- Çin-Tayvan Gerilimi

**EKONOMİK TAKVİM**

- Almanya Fabrika Siparişleri (Aylık-Yıllık)(Kasım)
- Euro Bölgesi Perakende Satışlar (Aylık-Yıllık)(Kasım)
- Türkiye Hazine Nakit Dengesi (Aralık)
- ABD Fabrika Siparişleri (Kasım)
- ABD ISM PMI (Aralık)

**PİYASALARIN YÖNÜ**

BIST 100... Küresel Piyasalar ile Toparlandı... Global piyasalardaki yükseliş ile endeks günü 88.831 (%1,64) seviyesinden kapattı. Son 5 yıllık ortalamasından tepki yükselişi yapan endeks içinde en çok dikkat çeken bankacılık hisselerinin ortalamada %5,00 yükselişi ve TAVHL'nin %-2,01'lik düşüşü dikkat çekti. Fed Başkanı'nın Trump kendisini görevden almak istese de gitmeyeceğine dair yaptığı açıklama FED'in bağımsızlığına yönelik endişeleri pozitif etkileyip global bazda tepki yükselişine sebep oldu. Bu tepki yükselişinin kısa süreli devam edeceğimiz düşünmekteyiz. Sabah itibarıyla Asya piyasaları ve Amerikan vadeliileri karışık seyir izlemekte.

USDTRY... TL Varlıklarda Tepki Alımı Görülmekte... Geçen hafta Asya piyasalarında görülen volatilité USDTRY paritesini etkilemiş ve 5.75 seviyelerini test etmişti. Dalgalanma sonrası 5,3400 seviyelerine kadar gerileyen USDTRY paritesi kaybettiği değeri son 2 günde toparlamış oldu. Cuma günü açıklanan Enflasyon verisinin de TL varlıklarda toparlamaya yardım etmesi düşünülse de, global resesyon endişeleri ve yurtiçi Suriye bazlı jeopolitik riskler ve yaklaşan seçim takvimini belirsizlik açısından risk faktörleri arasında görmektedir.

EURTRY... TL'deki Değer Kazancı 6.000 Seviyesini Test Ediyor... Türk Lirasında volatilitenin Asya Piyasaları kaynaklı olan yükselişte artıştan sonra azalması ile 6.1000 seviyelerine çekilerek eski seviyelerine dönmüştür.

EURUSD... Orta Vadeli Yatay Seyir Devam Etmekte... Son 3 aydır yaklaşık 1.1200-1.1500 seviyelerinde seyreden parite de 1.14 seviyelerine tepki yükselişi görülmektedir. Bugün açıklanacak olan Euro Bölgesi perakende satışları ve Almanya fabrika siparişleri parite bazında takip ediliyor olacak.

XAUUSD... Cuma Günü Yaşanan Değer Kaybı Sonrası Toparladı... Dolar endeksindeki düşüş trendi ve küresel risk iştahındaki azalma altını desteklemeye devam ederek 1290 USD seviyelerinde seyretmesine neden olmaktadır. Global büyüme endişeleri ile beraber kriz beklentisi güvenli limana talebi arttırmaktadır. Bununla beraber yaşanan Çin-Tayvan gerilimini ve Trump'ın iç ve dış politika söylemleri altını pozitif yönde desteklemektedir.

GLDGR... Altındaki ve Yurtiçi Dolardaki Güçlü Yükselişle Pozitif Seyretti... TL'de ve ons altında görülen güçlü yükseliş eşliğinde gram altında primli seyir devam ediyor.

BRENT... Üretim Rakamları ile Toparlanma Devam Etmekte... Global üretim rakamlarının düşürülmek istenmesi ve ekonomik takvimden gelen son datalar ile Brent petrolde tepki yükselişi devam etmekte ve Jeopolitik risklerin artması ile yüksek volatilitede seyretmekte ancak global büyüme bazlı endişeler Brent'i baskılamaya devam ediyor.

S&P 500... Aşağı Yönlü Riskler Yüksek... Apple'ın açıklamaları sonrası global hisse piyasalarındaki aşağı yönlü düşüş sonrası FED Başkanı'nın açıklamaları endekte toparlanmaya sebep oldu. Piyasa güveni FED'in bağımsızlığına karşı artmasına rağmen Trump'ın hükümetin kapalı kalabileceği hatta olağanüstü hal bile ilan edebileceğine yönelik hafta sonu yaptığı açıklamalar siyasi istikrar açısından belirsizlik olarak görülmektedir.

Teknik Analiz

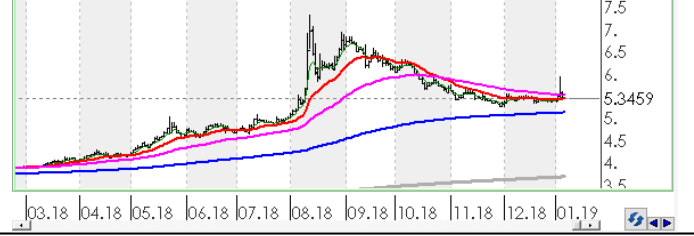
BIST

BIST100 endeksi günü 1.64% değer kazancı ile tamamladı. Teknik olarak BIST100 endeksi orta vadeli düşüş trendi ve kısa vadeli düşüş trendi devam etmektedir. Bununla beraber BIST100 endeksinde kısa vadeli direnç seviyeleri 89,800 ve 90,900'de, destek seviyeleri ise 88,700 ve 87,600'de bulunmaktadır.



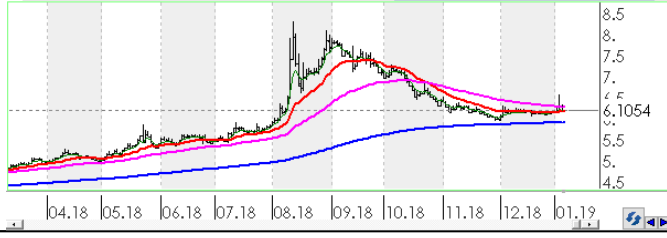
USDTRY

ABD Doları, Türk Lirası karşısında günü 2.41% değer kaybı ile tamamladı. Teknik olarak ABD Doları, Türk Lirası karşısında orta vadeli yükseliş trendi sürmekle birlikte kısa vadeli 5.3581'deki önemli desteğini aşağı yönlü kırdı. Bununla beraber USDTRY paritesinde kısa vadeli direnç seviyeleri 5.3400 ve 5.3900'de, destek seviyeleri ise 5.2900 ve 5.2400'de bulunmaktadır.



EURTRY

Euro, Türk Lirası karşısında günü 2.32% değer kaybı ile tamamladı. Teknik olarak Euro, Türk Lirası karşısında orta vadeli yükseliş trendi sürmekle birlikte kısa vadeli 6.1205'deki önemli desteğini aşağı yönlü kırdı. Bununla beraber EURTRY paritesinde kısa vadeli direnç seviyeleri 6.1000 ve 6.1500'de, destek seviyeleri ise 6.0500 ve 6.0000'de bulunmaktadır.



EURUSD

EURO, ABD Doları karşısında günü 0.02% değer kaybı ile tamamladı. Teknik olarak EURO, ABD Doları karşısında orta vadeli yükseliş trendi, kısa vadeli düşüş trendi devam etmektedir. Bununla beraber EURUSD paritesinde kısa vadeli direnç seviyeleri 1.1420 ve 1.1480'de, destek seviyeleri ise 1.1370 ve 1.1310'de bulunmaktadır.



XAUUSD

Altının ons cinsi, günü 0.74% değer kaybı ile tamamladı. Teknik olarak Altının ons cinsi, orta vadeli yükseliş trendi ve kısa vadeli yükseliş trendi içinde bulunmaktadır. Bununla beraber Ons altında kısa vadeli direnç seviyeleri 1,292.00 ve 1,300.00'de, destek seviyeleri ise 1,285.00 ve 1,277.00'de bulunmaktadır.



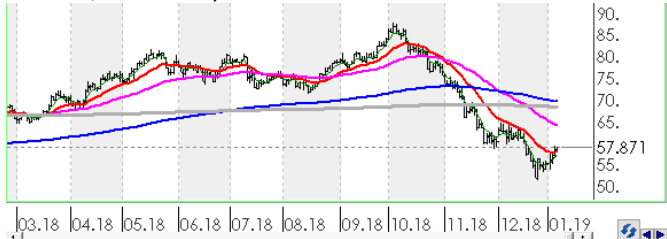
GLDGR

Altın gram cinsi, günü 2.98% değer kaybı ile tamamladı. Teknik olarak Altın gram cinsi, orta vadeli yükseliş trendi sürmekle birlikte kısa vadeli 221.24'deki önemli desteğini aşağı yönlü kırdı. Bununla beraber Gram altında kısa vadeli direnç seviyeleri 220.00 ve 223.00'de, destek seviyeleri ise 218.00 ve 216.00'de bulunmaktadır.



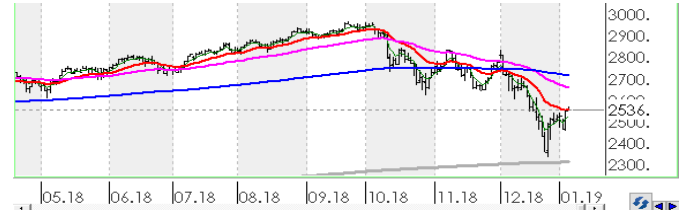
BRENT

Brent Petrol günü 2.48% değer kazancı ile tamamladı. Teknik olarak Brent Petrol orta vadeli 56.75'deki önemli desteğini aşağı yönlü kırarken kısa vadeli yükseliş trendi içinde bulunmaktadır. Bununla beraber Brent tipi petrolde kısa vadeli direnç seviyeleri 58.10 ve 60.00'de, destek seviyeleri ise 56.20 ve 54.50'de bulunmaktadır.



FSPX

S&P500 endeksi günü 3.41% değer kazancı ile tamamladı. Teknik olarak S&P500 endeksi orta vadeli düşüş trendi sürmekle birlikte kısa vadeli 2489.91'deki önemli direncini yukarı yönlü kırdı. Bununla beraber S&P500 endeksinde kısa vadeli direnç seviyeleri 2,540.00 ve 2,592.00'de, destek seviyeleri ise 2,489.00 ve 2,438.00'de bulunmaktadır.



İstatistikler

Global Makro Veriler	Politika Faizi	Enflasyon	Büyüme
ABD	2.50%	2.20%	3.00%
AB	0.00%	1.90%	1.60%
Japonya	-0.10%	0.80%	0.00%
Türkiye	24.00%	21.62%	1.60%
Güney Afrika	6.75%	5.20%	1.10%
Brezilya	6.50%	4.05%	1.30%
Rusya	7.75%	3.80%	1.50%
Meksika	8.25%	4.72%	2.50%
Endonezya	6.00%	3.23%	5.17%
Hindistan	6.50%	2.33%	7.10%

Pariteler	Günlük	Aylık	Yıllık
EURUSD	0.2%	0.1%	-5.2%
USDTRY	-0.1%	0.5%	42.7%
EURTRY	0.1%	0.6%	35.3%
USDJPY	-0.3%	-3.9%	-4.3%
GBPUSD	0.1%	0.0%	-6.1%
USDZAR	-0.3%	-1.9%	13.1%
USDRUB	0.8%	1.9%	18.9%
USDBRL	0.0%	-4.9%	15.1%
USDIDR	-1.4%	-3.1%	4.5%
USDMXN	-0.1%	-4.5%	1.1%
USDINR	-0.3%	-2.9%	9.4%
USDARS	1.9%	1.9%	101.9%
USDCNY	0.0%	-0.1%	5.9%
USDKRW	0.2%	-0.5%	5.5%

Emtia - Uluslararası Piyasalar	Günlük	Aylık	Yıllık
Brent Petrol	0.6%	-6.3%	-14.8%
Altın Ons	0.4%	3.3%	-2.4%
Doğalgaz	-3.2%	-37.3%	0.6%
Gümüş	0.6%	8.0%	-8.2%
Bakır	-0.2%	-4.2%	-17.7%
Alüminyum	2.1%	-3.3%	-13.3%
Buğday	-0.2%	-2.8%	19.9%
Şeker	2.1%	-7.3%	-20.9%
Kakao	-2.0%	5.7%	24.1%
Kahve	-0.6%	-2.5%	-21.0%
Pamuk	0.3%	-9.4%	-6.8%

Yaklaşan Merkez Bankası Toplantı Tarihleri	Tarih
Kanada Merkez Bankası (BOC)	9 Ocak
Japonya Merkez Bankası (BOJ)	23 Ocak
Avrupa Merkez Bankası (ECB)	24 Ocak
Federal Rezerv (FED)	30 Ocak
Avustralya Merkez Bankası (RBA)	5 Şubat
Brezilya Merkez Bankası (BCB)	6 Şubat

BIST Piyasa Verileri	TL	USD
BIST100 Endeksi	88,831	16,273
Piyasa Değeri	574,094	105,169
Halka Açık Piyasa Değeri	202,965	37,181
Günlük İşlem Hacmi	4,798	879
Ortalama İşlem Hacmi	4,317	810
Yabancı Payı		65%

Borsa Performansları	Günlük	Aylık	Yıllık
BIST 100	1.6%	-5.2%	-23.8%
ABD - S&P 500	3.4%	-4.0%	-7.6%
Almanya - DAX	3.4%	-0.2%	-19.2%
Gelişen Ülkeler	1.6%	-1.4%	-19.1%
Çin - Shanghai Composite	0.4%	-3.1%	-25.5%
Japonya - Nikkei	2.8%	-7.3%	-15.2%
Meksika - Windex	0.9%	1.6%	-14.8%
Brezilya - Bovespa	0.3%	4.2%	16.2%
Rusya - Micex	1.3%	-1.0%	9.0%
G.Afrika - Windex	1.2%	2.3%	-14.2%
G.Kore Kospi	1.2%	-2.0%	-18.6%
Hong Kong - Hang Seng	0.7%	-1.0%	-16.3%
Hindistan - Sensex	1.0%	1.0%	5.5%
Endonezya - Jakarta	0.8%	3.2%	-0.5%

BIST - Artan	Fiyat	Değişim
OTKAR	91.85	6.7%
IHLAS	0.32	6.7%
GARAN	8.00	6.1%
AKBNK	5.84	5.8%
VAKBN	3.79	5.0%

BIST - Azalanlar	Fiyat	Değişim
IHLGM	1.01	-2.9%
TAVHL	22.44	-2.0%
NTHOL	1.86	-1.6%
ODAS	1.86	-1.6%
TSKB	0.72	-1.4%

BIST - İşlem Hacmi	Fiyat	TL mn
GARAN	8.00	881
THYAO	15.11	809
AKBNK	5.84	347
HALKB	6.81	256
ASEKS	22.94	220

Hisse Teknik Mercek

Aşağıdaki tabloda, BIST 100 hisselerinin fiyat hareketleri bazında orta vadeli trend durumları sayısal analiz sonuçlarına göre belirtilmiştir. Orta vade tanımı genel olarak ortalama 1 ay vadeyi kapsamaktadır. Destek ve direnç seviyeleri hisselerin volatiliteleri dikkate alınarak **istatistiksel metotlara** göre belirlenmiştir. Fiyat hareketlerine dayalı işlemlerde mümkün olduğunca tablonun sol tarafındaki yükseliş trendinde bulunan hisselerin seçilmesi daha rasyonel tercih olacaktır.

Endeks	Son Durum	Destek 2	Destek 1	Kapanış	Direnç 1	Direnç 2
BIST 100	Düşüş trendi devam etmekte	84,642	86,906	88,831	89,170	91,435
BIST 30 VIOP		107,790	110,674	113,125	113,557	116,441

ORTA VADELİ TREND

Yükselişe Başlayanlar	Destek 2	Destek 1	Kapanış	Direnç 1	Direnç 2	Düşüşe Başlayanlar	Destek 2	Destek 1	Kapanış	Direnç 1	Direnç 2
						GSRAY	1.10	1.16	1.21	1.22	1.27
						ISCTR	3.95	4.11	4.22	4.27	4.43
						ISGYO	0.96	0.99	0.99	1.02	1.04
						TSKB	0.69	0.72	0.72	0.75	0.77
Yükselişe Devam Edenler	Destek 2	Destek 1	Kapanış	Direnç 1	Direnç 2	Düşüşe Devam Edenler	Destek 2	Destek 1	Kapanış	Direnç 1	Direnç 2
BERA	1.93	1.99	2.05	2.06	2.13	AEFES	18.89	19.42	19.49	19.94	20.46
BIMAS	84.20	86.12	86.60	88.03	89.94	AFYON	4.21	4.55	4.55	4.89	5.23
ENKAI	4.21	4.38	4.55	4.55	4.72	AKBNK	5.54	5.74	5.84	5.93	6.13
FENER	6.78	6.97	7.04	7.16	7.35	AKENR	0.57	0.59	0.60	0.60	0.62
GLYHO	2.84	2.96	2.97	3.07	3.18	AKSA	7.14	7.39	7.40	7.63	7.88
IEYHO	0.67	0.70	0.70	0.73	0.76	AKSEN	2.52	2.58	2.62	2.63	2.69
KIPA	2.43	2.51	2.53	2.59	2.67	ALARK	1.83	1.90	1.91	1.96	2.03
OTKAR	88.38	91.35	91.85	94.32	97.30	ALGYO	41.22	42.49	42.76	43.76	45.03
SISE	4.95	5.14	5.21	5.34	5.53	ANACM	2.36	2.45	2.53	2.54	2.63
SNGYO	0.34	0.35	0.36	0.36	0.37	ANELE	1.50	1.54	1.57	1.57	1.61
SODA	7.09	7.26	7.35	7.44	7.61	ARCLK	13.89	14.41	14.49	14.94	15.47
TAVHL	21.31	21.90	22.44	22.48	23.06	ASELS	21.55	22.41	22.94	23.28	24.14
YATAS	4.01	4.16	4.29	4.32	4.48	AYGAZ	11.02	11.40	11.45	11.78	12.16
						BAGFS	4.38	4.56	4.65	4.73	4.90
						BANVT	9.64	10.04	10.30	10.44	10.84
						BIZIM	6.28	6.41	6.45	6.53	6.66
						BJKAS	1.43	1.51	1.58	1.59	1.67
						BRISA	5.72	5.93	6.08	6.15	6.36
						BRSAN	7.19	7.44	7.63	7.68	7.93
						CCOLA	28.62	29.32	29.94	30.02	30.72
						CEMTS	5.50	5.69	5.83	5.88	6.06
						CRFSA	3.21	3.29	3.32	3.37	3.45
						DEVA	2.94	3.07	3.16	3.19	3.32
						DGKLB	1.21	1.26	1.27	1.31	1.37
						DOAS	4.00	4.11	4.19	4.22	4.33
						DOHOL	0.90	0.94	0.96	0.98	1.02
						ECILC	2.47	2.57	2.64	2.66	2.75
						EGEEN	304.42	317.96	325.90	331.51	345.06
						EKGYO	1.37	1.40	1.43	1.43	1.46

* Tablonun devamı bir sonraki sayfadadır.

Yükseliş Devam Edenler	Destek 2	Destek 1	Kapanış	Direnç 1	Direnç 2	Düşüş Devam Edenler	Destek 2	Destek 1	Kapanış	Direnç 1	Direnç 2
						ERBOS	53.58	55.55	56.95	57.53	59.50
						EREGL	6.92	7.18	7.29	7.43	7.69
						FROTO	45.70	47.47	48.88	49.24	51.01
						GARAN	7.57	7.86	8.00	8.15	8.44
						GOLTS	10.73	11.15	11.52	11.56	11.98
						GOODY	3.08	3.20	3.23	3.31	3.42
						GOZDE	2.46	2.54	2.58	2.62	2.70
						GSDHO	0.72	0.75	0.77	0.78	0.81
						GUBRF	2.59	2.70	2.73	2.82	2.93
						HALKB	6.46	6.64	6.81	6.83	7.01
						HLGYO	0.66	0.67	0.68	0.68	0.69
						HURGZ	0.83	0.87	0.90	0.91	0.94
						ICBCT	4.42	4.61	4.73	4.81	5.01
						IHLAS	0.30	0.32	0.32	0.33	0.34
						IHLGM	0.96	1.01	1.01	1.06	1.11
						IPEKE	5.10	5.32	5.35	5.54	5.75
						KARSN	1.23	1.27	1.28	1.31	1.35
						KARTN	317.13	327.88	328.80	338.64	349.40
						KCHOL	12.95	13.43	13.63	13.91	14.39
						KLGYO	1.63	1.68	1.70	1.73	1.78
						KORDS	8.73	9.05	9.16	9.36	9.68
						KOZAA	6.62	6.88	7.07	7.14	7.40
						KOZAL	49.81	51.40	52.35	52.98	54.57
						KRDMD	2.06	2.15	2.15	2.23	2.31
						MAVI	30.62	31.38	31.40	32.15	32.91
						METRO	0.73	0.76	0.76	0.79	0.82
						MGROS	13.48	13.93	14.13	14.38	14.83
						NETAS	5.95	6.19	6.41	6.43	6.67
						NTHOL	1.75	1.83	1.86	1.91	1.99
						PETKM	4.55	4.73	4.86	4.91	5.10
						PGSUS	21.00	21.56	21.72	22.12	22.69
						PRKME	2.16	2.25	2.33	2.35	2.44
						SAHOL	6.83	7.05	7.23	7.27	7.49
						SASA	7.45	7.71	7.91	7.97	8.23
						SKBNK	0.99	1.03	1.05	1.06	1.10
						TATGD	3.54	3.66	3.77	3.78	3.90
						TCELL	11.27	11.59	11.78	11.92	12.24
						THYAO	14.25	14.88	15.11	15.50	16.13
						TKFEN	19.26	19.76	19.92	20.25	20.75
						TKNSA	2.80	2.87	2.92	2.94	3.01
						TMSN	4.15	4.27	4.36	4.38	4.50
						TOASO	14.80	15.38	15.69	15.96	16.54
						TRCAS	1.28	1.33	1.36	1.38	1.43
						TRKCM	2.72	2.81	2.88	2.91	3.00
						TTKOM	3.59	3.66	3.68	3.73	3.80
						TTRAK	30.68	31.46	32.00	32.23	33.00
						TUPRS	106.69	110.96	114.30	115.22	119.49
						ULKER	13.48	13.91	14.30	14.34	14.76
						VAKBN	3.68	3.78	3.79	3.87	3.97
						VESTL	4.98	5.19	5.33	5.40	5.61
						VKGYO	1.80	1.87	1.92	1.94	2.01
						ZOREN	1.18	1.22	1.23	1.26	1.29



Genel Müdürlük

Levent Mah. Levent Cad. No: 45 P.K. 34330 Beşiktaş / İSTANBUL
+90 212 370 22 22
www.alanyatirim.com.tr

Ankara İrtibat Bürosu

Anafartalar C. Papatya S. No: 2/6-8 Ulus / ANKARA
+90 312 312 69 80

İzmir İrtibat Bürosu

Akdeniz M. Cumhuriyet Bulvarı Çırpıcı İş Merkezi No: 77/402 Konak / İZMİR
+90 232 445 64 66

arastirma@alanyatirim.com.tr

Yasal Uyarı : Bu dokümanda yer alan her türlü bilgi, değerlendirme ve yorum güvenilir olduğu düşünülen Alan Yatırım A.Ş. Araştırma Departmanı tarafından burada sunulan bilgilerin doğruluğu ve bütünlüğü konusunda makul özen gösterilmiş olmakla beraber, olabilecek hatalar ve eksikliklerden sorumlu değildir. Burada yer alan fiyatlar, veriler ve bilgilerin tam ve doğru olduğu garanti edilemez, içerik haber verilmeksizin değiştirilebilir. Burada yer alan yorum ve tavsiyeler, yorum ve tavsiyede bulunanların kişisel görüşlerine dayanmaktadır. Herhangi bir yatırım aracının alım – satım önerisi ya da getiri vaadi olarak yorumlanmamalıdır. Bu belgede yer alan yatırımla ilgili bilgiler, yorumlar ve tavsiyeler yatırım danışmanlığı kapsamında değildir. Yatırım danışmanlığı hizmeti, yetkili kuruluşlar tarafından kişilerin risk ve getiri tercihleri dikkate alınarak kişiye özel sunulmaktadır. Burada yer alan yorum ve tavsiyeler ise genel niteliktedir. Burada yer alan görüşler, yatırımcının mali durumuna veya risk ve getiri tercihlerine uygun olmayabilir. Bu nedenle, sadece burada yer alan bilgilere dayanarak yatırım kararı verilmesi beklentilere uygun sonuçlar doğurmayabilir. Burada yer alan bilgi, değerlendirme, yorum ve istatistiki şekil ve değerlendirmelerin kullanımı sonucunda ortaya çıkacak doğrudan ve / veya dolaylı zararlardan Alan Yatırım A.Ş. sorumlu olmayacaktır. Tüm hakları saklıdır.