

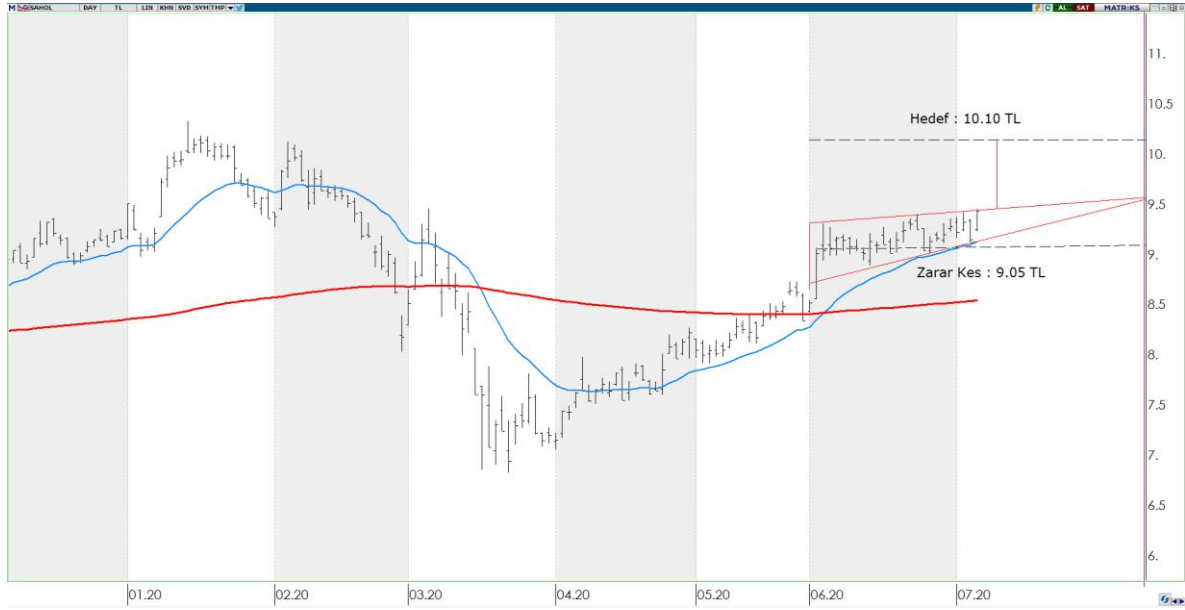
SAHOL – Sabancı Holding

Trade Önerisi - AL

9 Temmuz 2020

Teknik Analiz

SAHOL aylık ve yıllık ortalamalar bazından yükseliş yönünde seyretmektedir. Kısa vadeli destek seviyesi 9.05 TL ve direnç seviyesi 10.10 TL'dir. Hissenin bu süreçte yükselen üçgen formasyonu oluşturduğu ve 5 haftalık konsolidasyonun ardından devam formasyonu olarak üçgenin yukarı yönlü kırılmasını beklemekteyiz. Kısa vadeli teknik hedef 10.10 TL (%8) ve zarar kes seviyesi (%4) 9.05 TL'dir. Aylık ve yıllık ortalamaların üzerinde yükselişini sürdürmektedir.



Olası Katalizler

Holding'in Net Aktif Değerleri içerisinde finans grubunun (Akbank, ..) payı yaklaşık %40 ile en büyük oranı oluşturmaktadır. Holding'in varlıkları içerisinde finans grubunun ağırlığının azaltılması şeklindeki uzun vadeli stratejisinin devam ettiğini düşünmekteyiz. Bu paralelde finans dışı sektörlerde mevcut iştiraklerin güçlendirilerek büyütülmesi, yeni satın almalar, halka açık olmayan şirketlerin halka açılması gibi yöntemler ile finans sektörünün ağırlığının azaltılmasının mümkün olduğunu görmekteyiz. 2008 küresel ekonomik krizinden itibaren küresel bankacılık sektör hisseleri dünyada diğer sektörler karşı daha düşük performans göstermektedir. Bu paralelde Türkiye'de olduğu gibi dünyada da genelde bankacılık hisseleri yüksek iskonto ile fiyatlanmakta olup, defter değerlerinin altında işlem görmektedir. Sabancı Holding'in en büyük iştiraki olan Akbank'ın güncel Piyasa/Defter Değeri 0.6x olup, Sabancı Holding'in net varlıklarına göre %47 iskonto ile işlem görmesinin temel nedeni olduğunu düşünmekteyiz. Bu paralelde Holding'in finans dışı sektörlerde büyüme stratejisi sürdükçe söz konusu iskonto oranının azalmasını ve endeksin üzerinde performans görmesini beklemekteyiz.

Sabancı Holding İştirak Portföyü						
İştirak Adı	İştirak Oranı %	Değerleme Yöntemi	Piyasa Değeri (USDmn)	İştirak Değeri (USDmn)	NVD %	
Akbank	40.8%	Piyasa Değeri	4,572.1	1865.4	35.1%	
Enerjisa Enerji	40.0%	Piyasa Değeri	1,524.9	610.0	11.5%	
Aksigorta	36.0%	Piyasa Değeri	333.0	119.9	2.3%	
Avivasa	40.0%	Piyasa Değeri	388.0	155.2	2.9%	
Akçansa	39.7%	Piyasa Değeri	432.0	171.5	3.2%	
Çimsa	54.5%	Piyasa Değeri	226.5	123.4	2.3%	
Brisa	43.6%	Piyasa Değeri	584.2	254.7	4.8%	
Kordisa	71.1%	Piyasa Değeri	365.4	259.8	4.9%	
Carrefoursa	50.6%	Piyasa Değeri	781.1	395.2	7.4%	
Teknosa	60.3%	Piyasa Değeri	116.8	70.4	1.3%	
Halka Açık Kısım				4025.6	75.8%	
Enerjisa Üretim	50.0%	1.0 X Defter Değeri	913.0	456.5	8.6%	
Philsa	25.0%	Analist Tahminleri	1,508.0	377.0	7.1%	
Diğerleri		1.0 X Defter Değeri		154.0	2.9%	
Halka Açık Olmayan Kısım				987.5	18.6%	
Toplam				5013.1	94.4%	
Sabancı Holding Net Nakit				299.0	5.6%	
Sabancı Holding Net Varlık Değeri (NVD)				5312.1	100.0%	
Sabancı Holding Piyasa Değeri (USDmn)				2796.2		
Sabancı Holding İskonto Oranı					-47.4%	



Genel Müdürlük

Levent Mah. Levent Cad. No: 45 P.K. 34330 Beşiktaş / İSTANBUL
+90 212 370 22 22
www.alanyatirim.com.tr

Ankara İrtibat Bürosu

Anafartalar C. Papatya S. No: 2/6-8 Ulus / ANKARA
+90 312 312 69 80

İzmir İrtibat Bürosu

Akdeniz M. Cumhuriyet Bulvarı Çırpıcı İş Merkezi No: 77/402 Konak / İZMİR
+90 232 445 64 66

arastirma@alanyatirim.com.tr

Yasal Uyarı: Bu dokümanda yer alan her türlü bilgi, değerlendirme ve yorum güvenilir olduğu düşünülen Alan Yatırım A.Ş. tarafından burada sunulan bilgilerin doğruluğu ve bütünlüğü konusunda makul özen gösterilmiş olmakla beraber, olabilecek hatalar ve eksikliklerden sorumlu değildir. Burada yer alan fiyatlar, veriler ve bilgilerin tam ve doğru olduğu garanti edilemez, içerik haber verilmeksizin değiştirilebilir. Burada yer alan yorum ve tavsiyeler, yorum ve tavsiyede bulunanların kişisel görüşlerine dayanmaktadır. Herhangi bir yatırım aracının alım – satım önerisi ya da getiri vaadi olarak yorumlanmamalıdır. Bu belgede yer alan yatırımla ilgili bilgiler, yorumlar ve tavsiyeler yatırım danışmanlığı kapsamında değildir. Yatırım danışmanlığı hizmeti, yetkili kuruluşlar tarafından kişilerin risk ve getiri tercihleri dikkate alınarak kişiye özel sunulmaktadır. Burada yer alan yorum ve tavsiyeler ise genel niteliktedir. Burada yer alan görüşler, yatırımcının mali durumuna veya risk ve getiri tercihlerine uygun olmayabilir. Bu nedenle, sadece burada yer alan bilgilere dayanılarak yatırım kararı verilmesi beklentilere uygun sonuçlar doğurmayabilir. Burada yer alan bilgi, değerlendirme, yorum ve istatistiki şekil ve değerlendirmelerin kullanımı sonucunda ortaya çıkacak doğrudan ve /veya dolaylı zararlardan Alan Yatırım A.Ş. sorumlu olmayacaktır. Tüm hakları saklıdır.