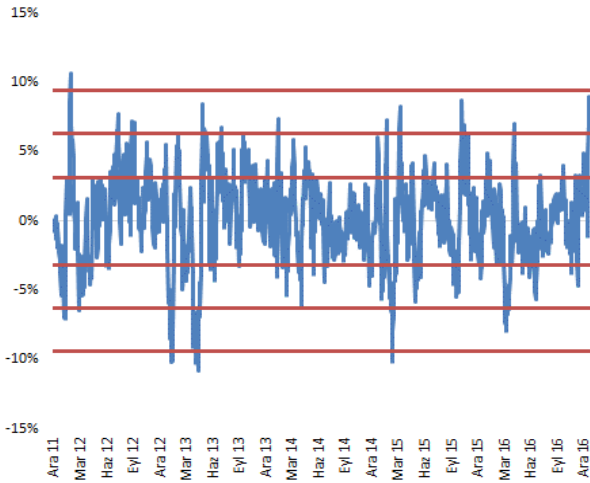
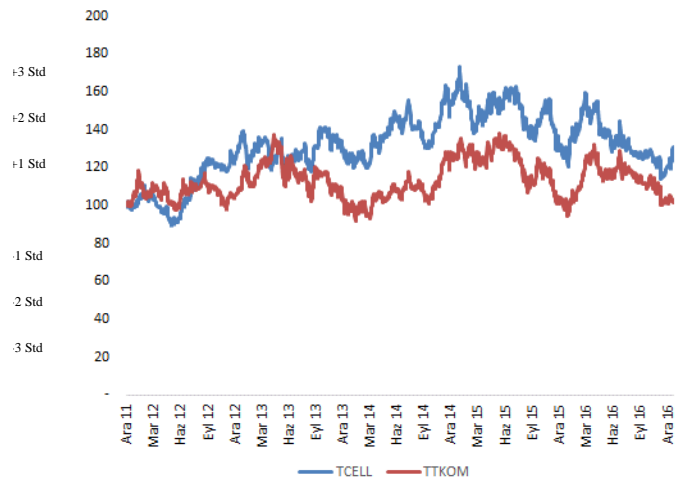
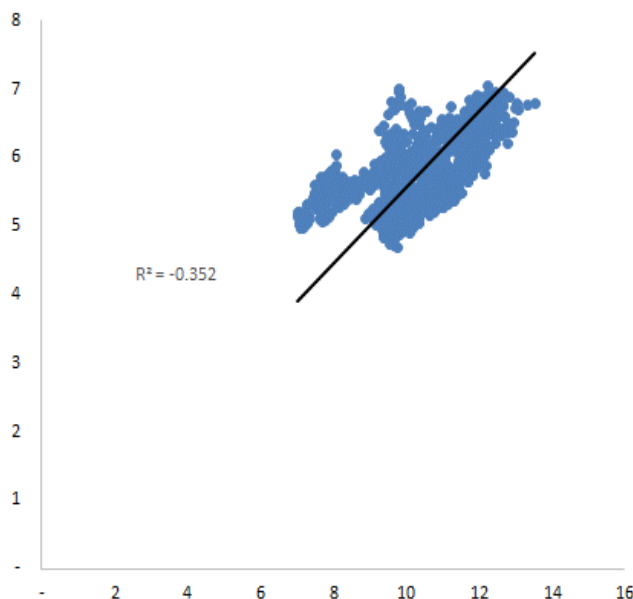
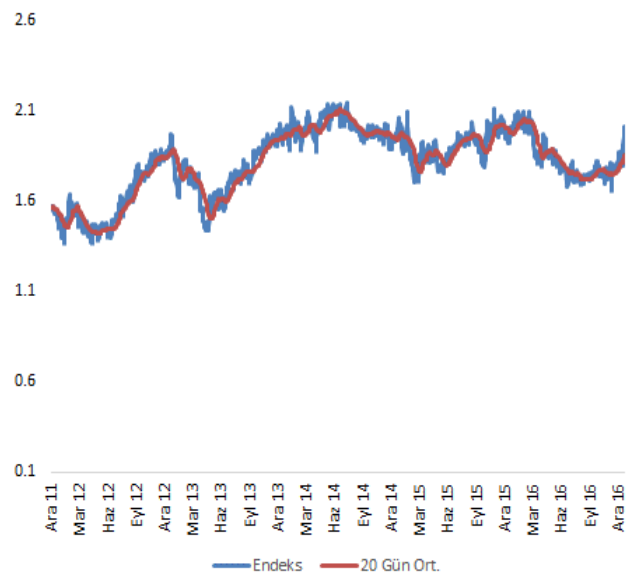


İkili işlem modelimiz, “**TTKOM**” Al/ “**TCELL**” Sat sinyali vermektedir. TCELL/TTKOM paritesinin son 5 yıllık dönemdeki hareketini incelediğimizde işlem maliyetleri sonrasında işlem başına %1.04 getiri sağladığı görülmüştür. Sinyal bazında yapılan geriye dönük testlerde 26 ikili işlemin 20’si pozitif, 6’sı negatif getiri ile sonuçlanmıştır. Pozisyonun maksimum elde tutma süresi 10 gündür. Ayrıca, TCELL ve TTKOM hisselerinin son 5 yıllık dönemde %62 oranında aynı yönde hareket ettiği gözlemlenmiştir. TCELL ve TTKOM hisselerinin son 1 yıllık ortalama işlem hacmi sırasıyla 22 milyon TL ve 46 milyon TL’dir.

**Grafik 1: Normalize Edilmiş Sapma**

**Grafik 2: Performans Endeksi**


**Model Hakkında:** Mevcut modelimiz, fiyat anormalliklerinden faydalanmak üzere kullanılan modellerden biri olan İstatistiksel Arbitraj modelidir. Mevcut modelin geçmişi ve öncüleri 1980’lere dayansa da, günümüzde hala aktif olarak finansal piyasalarda kullanılan bir yatırım modelidir. Endeks 30 içeriği ağırlıklı olmak üzere yaklaşık 70 hisse çiftini takip etmekteyiz ve mevcut takip edilen çiftlerimiz tüm endeks bazında ortalama üstü hacim hareketleri ile likidite konusunda uygundur. Normalize edilerek standart kullanılan modelleme yaklaşımında farklı dağılım denemeleri ile en uygun olasılıkları elde etme konusunda model içi optimizasyon çalışmaları ayrıca uygulanmıştır.

**Grafik 3: Fiyat Dağılımı**

**Grafik 4: Relatif Fiyat Endeksi**




**Genel Müdürlük**

Altan Erbulak Sk. Maya Han No:14/A Gayrettepe / ISTANBUL  
+90 212 370 22 22  
www.alanyatirim.com.tr

**Ankara İrtibat Bürosu**

Anafartalar C. Papatya S. No: 2/6-8 Ulus / ANKARA  
+90 312 312 69 80

**İzmir İrtibat Bürosu**

Akdeniz M. Cumhuriyet Bulvarı Çırpıcı İş Merkezi No: 77/402 Konak / İZMİR  
+90 232 445 64 66

[arastirma@alanyatirim.com.tr](mailto:arastirma@alanyatirim.com.tr)

**Yasal Uyarı:** Bu dokümanda yer alan her türlü bilgi, değerlendirme ve yorum güvenilir olduğu düşünülen Alan Yatırım A.Ş. Araştırma Departmanı tarafından burada sunulan bilgilerin doğruluğu ve bütünlüğü konusunda makul özen gösterilmiş olmakla beraber, olabilecek hatalar ve eksikliklerden sorumlu değildir. Burada yer alan fiyatlar, veriler ve bilgilerin tam ve doğru olduğu garanti edilemez, içerik haber verilmeksizin değiştirilebilir. Burada yer alan yorum ve tavsiyeler, yorum ve tavsiyede bulunanların kişisel görüşlerine dayanmaktadır. Herhangi bir yatırım aracının alım – satım önerisi ya da getiri vaadi olarak yorumlanmamalıdır. Bu belgede yer alan yatırımla ilgili bilgiler, yorumlar ve tavsiyeler yatırım danışmanlığı kapsamında değildir. Yatırım danışmanlığı hizmeti, yetkili kuruluşlar tarafından kişilerin risk ve getiri tercihleri dikkate alınarak kişiye özel sunulmaktadır. Burada yer alan yorum ve tavsiyeler ise genel niteliktedir. Burada yer alan görüşler, yatırımcının mali durumuna veya risk ve getiri tercihlerine uygun olmayabilir. Bu nedenle, sadece burada yer alan bilgilere dayanılarak yatırım kararı verilmesi beklentilere uygun sonuçlar doğurmayabilir. Burada yer alan bilgi, değerlendirme, yorum ve istatistikî şekil ve değerlendirmelerin kullanımı sonucunda ortaya çıkacak doğrudan ve /veya dolaylı zararlardan Alan Yatırım A.Ş. sorumlu olmayacaktır. Tüm hakları saklıdır.