

<b>BIST 100</b> -0.09%	<b>USDTRY</b> -0.12%	<b>EURTRY</b> 0.25%	<b>EURUSD</b> 0.20%	<b>XAUUSD</b> 0.15%	<b>GLDGR</b> -0.01%	<b>BRENT</b> -1.26%	<b>S&amp;P 500</b> -0.61%
92,629 ▼	5.3009 ▼	6.0573 ▲	1.1405 ▲	1,227.12 ▲	209.14 ▼	62.52 ▼	2,633 ▼

**PİYASA GÜNDEMİ**

- ABD – Çin Olası Ticaret Anlaşması
- ABD'nin İran Yaptırımı
- 30 Kasım G20 Toplantısı
- Brexit Görüşmeleri

**EKONOMİK TAKVİM**

- Euro Bölgesi PMI Verileri (Kasım)
- ABD PMI Verileri (Kasım)
- ABD Baker Hughes Sondaj Kuyusu Sayısı
- Almanya GSYİH (3.Çeyrek)

**PİYASALARIN YÖNÜ**

**BIST 100... Endekste yatay fiyatlama etkili oldu...** ABD'de Şükran Günü sebebiyle borsaların kapalı olduğu günde endekste düşük hacimli yatay fiyatlamaların etkili olduğu gözlenirken BIST 100 günü %-0.09 düşüşle 92,629 seviyesinden kapattı. Bugün de Amerikan piyasalarında erken kapanıştan dolayı işlem hacminin düşük olması beklenebileceği gibi volatilité düşük olabilir. Piyasalar gelecek hafta gerçekleşecek ABD-Çin ticaret görüşmelerine odaklanmışken iki taraftan da yetkililerin yaptığı şahin tonda açıklamalar anlaşmaya dair umutları azaltırken küresel piyasalarda tedirginliğe yol açan ticaret savaşı dünya gündeminde bir süre daha yer tutabilir. Endekse baktığımızda; yakın zamanda en çok yükselen sektör olan madencilik hisselerinde realizasyonlar göze çarparken yüksek faize duyarlı olan inşaat-gayrimenkul şirketlerinde satışı seyrir, perakende sektörü hisselerinde ise yükselişler dikkat çekiyor. Ayrıca enerji fiyatlarındaki düşüşün SISE hisselerini pozitif etkilediği görülüyor. Sabah itibariyle Asya piyasaları negatif Amerikan vadeliileri ise negatif seyrir izlemekte.

**USDTRY... Toparlanan risk algısıyla birlikte tekrar düşüşe geçti...** Faiz arttırmalarında yavaşlama sinyali veren FED üyeleriyle birlikte gerileyen dolar endeksi, gelişmekte olan ülke para birimlerini desteklerken kur 5.30 seviyesini kırmayı başardı. Yüksek faiz ortamında TL'nin değer kazanma süreci devam ederken gözler zayıf yurt içi gündemle birlikte küresel piyasalara çevrilmiş durumda.

**EURTRY... Yatay fiyatlama görüldü...** Hafif yükselen parite ve TL'deki sınırlı değer kazancıyla birlikte EURTRY'de yatay fiyatlamaların hakim olduğu görüldü.

**EURUSD... Brexit anlaşmasına dair pozitif haber akışıyla hafif primli seyretti...** Amerikan piyasalarının Şükran Günü nedeniyle kapalı olmasının ardından Brexit konusunda anlaşmanın gerçekleşebileceği açıklamaları pariteyi desteklerken küresel piyasalarda tedirginliklerin arttığı dönemde FED üyelerinden gelen faiz arttırımında yavaşlama sinyalleri dolara olan talebi azaltıp pariteye moral oldu. Haftayı kapatırken yatay fiyatlamaların sürmesi beklenebileceği gibi önümüzdeki hafta ABD-Çin ticaret görüşmelerinin seyri piyasalarda volatilitéyi arttırıp sert fiyatlamalara neden olabilir. İngiltere Başbakanı Theresa May'in Brexit anlaşmasında kabinenin desteğini almasıyla paritede toparlanmalar görüldü.

**XAUUSD... Altında hafif primli...** Zayıflayan dolar ve hisse piyasalarındaki satışı seyrirle birlikte güvenli liman talebinin alım getirdiği altın yatay bandı içinde hafif yükseliş gerçekleştirdi.

**GLDGR... Kurla birlikte hafif zayıfladı...** Ons altındaki hafif değer kazancı ve kurdaki sınırlı değer kaybı gram altın fiyatlarında yatay seyrir beraberinde getirdi.

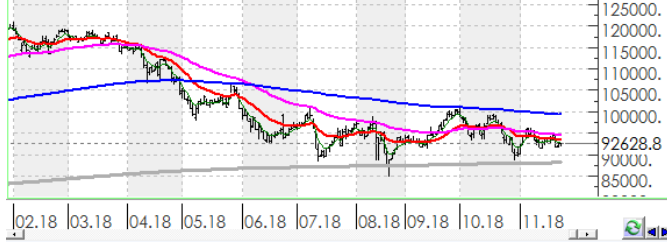
**BRENT... Petrolde görünüm zayıf...** Küresel piyasalarda tedirginlikler sürerken tepki alımlarıyla karşılaşan Brentte düşük hacimle birlikte yatay fiyatlama devam ederken küresel konjonktürden dolayı yükselişlerin geçici olması beklenebilir.

**S&P 500... ABD Şükran Günü nedeniyle kapalı...** ABD Şükran Günü nedeniyle kapalı olan endeksin vadeli kontratında küresel tedirginliklerden dolayı hafif düşüş gözlemlendi.

# Teknik Analiz

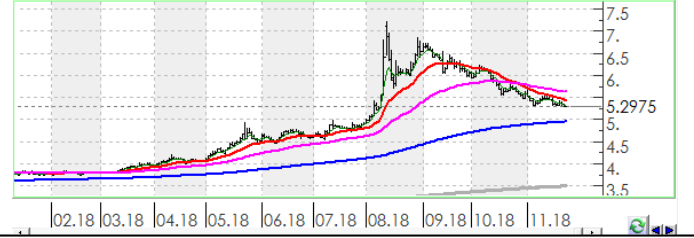
## BIST

BIST100 endeksi günü 0.09% değer kaybı ile tamamladı. Teknik olarak BIST100 endeksi orta vadeli düşüş trendi ve kısa vadeli düşüş trendi devam etmektedir. Bununla beraber BIST100 endeksinde kısa vadeli direnç seviyeleri 93,200 ve 94,700'de, destek seviyeleri ise 91,700 ve 90,200'de bulunmaktadır.



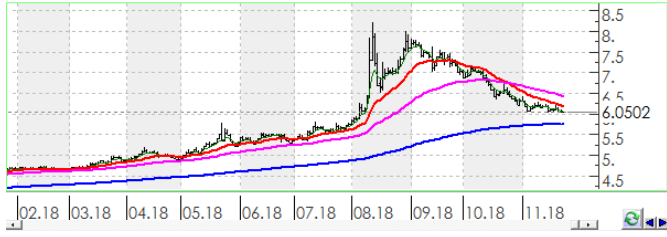
## USDTRY

ABD Doları, Türk Lirası karşısında günü 0.12% değer kaybı ile tamamladı. Teknik olarak ABD Doları, Türk Lirası karşısında orta vadeli düşüş trendi ve kısa vadeli düşüş trendi devam etmektedir. Bununla beraber USDTRY paritesinde kısa vadeli direnç seviyeleri 5.3400 ve 5.4000'de, destek seviyeleri ise 5.2700 ve 5.2100'de bulunmaktadır.



## EURTRY

Euro, Türk Lirası karşısında günü 0.25% değer kazancı ile tamamladı. Teknik olarak Euro, Türk Lirası karşısında orta vadeli düşüş trendi ve kısa vadeli düşüş trendi devam etmektedir. Bununla beraber EURTRY paritesinde kısa vadeli direnç seviyeleri 6.0800 ve 6.1500'de, destek seviyeleri ise 6.0200 ve 5.9500'de bulunmaktadır.



## EURUSD

EURO, ABD Doları karşısında günü 0.20% değer kazancı ile tamamladı. Teknik olarak EURO, ABD Doları karşısında orta vadeli yükseliş trendi ve kısa vadeli yükseliş trendi devam etmektedir. Bununla beraber EURUSD paritesinde kısa vadeli direnç seviyeleri 1.1440 ve 1.1490'de, destek seviyeleri ise 1.1390 ve 1.1340'de bulunmaktadır.



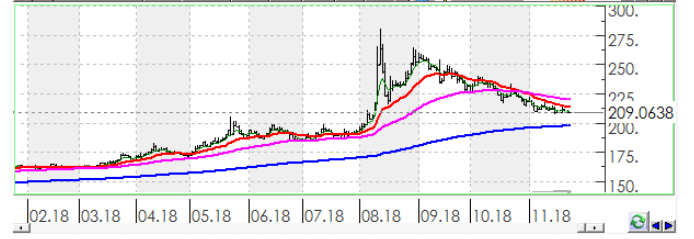
## XAUUSD

Altının ons cinsi, günü 0.15% değer kazancı ile tamamladı. Teknik olarak Altının ons cinsi, orta vadeli yükseliş trendi ve kısa vadeli yükseliş trendi içinde bulunmaktadır. Bununla beraber Ons altında kısa vadeli direnç seviyeleri 1,228.00 ve 1,235.00'de, destek seviyeleri ise 1,221.00 ve 1,214.00'de bulunmaktadır.



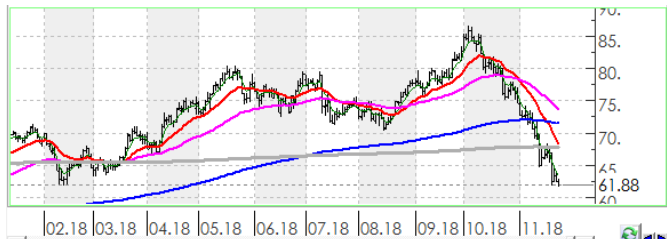
## GLDGR

Altın gram cinsi, günü 0.01% değer kaybı ile tamamladı. Teknik olarak Altın gram cinsi, orta vadeli düşüş trendi ve kısa vadeli düşüş trendi içinde bulunmaktadır. Bununla beraber Gram altında kısa vadeli direnç seviyeleri 210.00 ve 212.00'de, destek seviyeleri ise 207.00 ve 205.00'de bulunmaktadır.



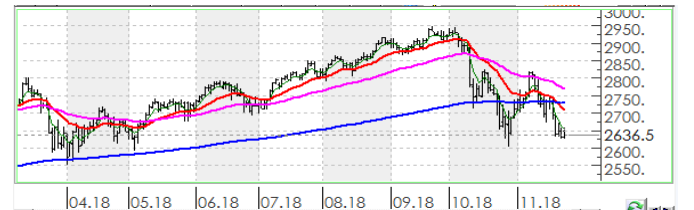
## BRENT

Brent Petrol günü 1.26% değer kaybı ile tamamladı. Teknik olarak Brent Petrol orta vadeli düşüş trendi ve kısa vadeli düşüş trendi içinde bulunmaktadır. Bununla beraber Brent tipi petrolde kısa vadeli direnç seviyeleri 63.80 ve 65.20'de, destek seviyeleri ise 62.40 ve 61.10'de bulunmaktadır.



## S&P 500

S&P500 endeksi günü 0.61% değer kaybı ile tamamladı. Teknik olarak S&P500 endeksi orta vadeli düşüş trendi sürmekle birlikte kısa vadeli 2643'deki önemli desteğini aşağı yönlü kırdı. Bununla beraber S&P500 endeksinde kısa vadeli direnç seviyeleri 2,661.00 ve 2,693.00'de, destek seviyeleri ise 2,629.00 ve 2,598.00'de bulunmaktadır.



# İstatistikler

Global Makro Veriler				BIST Piyasa Verileri			
	Politika Faizi	Enflasyon	Büyüme	TL	USD		
ABD	2.25%	2.70%	2.90%	BIST100 Endeksi	92,629	17,315	
AB	0.00%	2.10%	2.10%	Piyasa Değeri	600,772	112,300	
Japonya	-0.10%	1.30%	1.00%	Halka Açık Piyasa Değeri	209,953	39,246	
Türkiye	24.00%	24.52%	5.20%	Günlük İşlem Hacmi	4,613	862	
Güney Afrika	6.50%	4.90%	0.40%	Ortalama İşlem Hacmi	6,644	1,212	
Brezilya	6.50%	4.19%	1.00%	Yabancı Payı		63%	
Rusya	7.50%	3.10%	1.90%	Borsa Performansları			
Meksika	7.75%	4.90%	2.60%	Günlük	Aylık	Yıllık	
Endonezya	5.75%	2.88%	5.27%	BIST 100	-0.1%	-0.9%	-12.6%
Hindistan	6.50%	3.69%	8.20%	ABD - S&P 500	-0.6%	-3.3%	2.0%
Pariteler				Günlük	Aylık	Yıllık	
EURUSD	0.0%	-0.5%	-3.5%	Almanya - DAX	-0.9%	-1.2%	-14.4%
USDTRY	0.0%	-7.7%	35.2%	Gelişen Ülkeler	0.1%	1.6%	-15.6%
EURTRY	-0.1%	-8.2%	30.6%	Çin - Shanghai Composite	-2.5%	-0.6%	-24.8%
USDJPY	-0.1%	0.4%	1.5%	Japonya - Nikkei	0.7%	-1.7%	-3.9%
GBPUSD	-0.1%	-0.9%	-3.4%	Meksika - Windex	0.0%	-10.5%	-14.6%
USDZAR	0.2%	-3.3%	-0.2%	Brezilya - Bovespa	0.2%	2.6%	17.4%
USD RUB	0.0%	0.2%	12.3%	Rusya - Micex	0.5%	2.8%	9.7%
USDBRL	0.0%	3.0%	18.0%	G.Afrika - Windex	0.0%	3.4%	-17.6%
USDIDR	-0.3%	-4.3%	7.4%	G.Kore Kospi	-1.0%	-2.7%	-19.3%
USDMXN	0.1%	5.4%	9.0%	Hong Kong - Hang Seng	-0.7%	1.9%	-13.9%
USDINR	-0.1%	-3.5%	9.1%	Hindistan - Sensex	-0.6%	3.4%	4.2%
USDARS	0.0%	-0.4%	109.2%	Endonezya - Jakarta	-0.1%	3.3%	-1.4%
USDCNY	0.1%	0.0%	5.0%	BIST - Artan			
USDKRW	0.0%	-0.5%	4.2%	Fiyat	Değişim		
<b>Emtia - Uluslararası Piyasalar</b>	<b>Günlük</b>	<b>Aylık</b>	<b>Yıllık</b>	IEYHO	0.36	12.5%	
Brent Petrol	-1.1%	-18.8%	-2.2%	SISE	5.09	4.1%	
Altın Ons	0.0%	-0.2%	-5.0%	TTRAK	35.06	3.5%	
Doğalgaz	-2.2%	33.4%	47.5%	SOKM	10.39	3.4%	
Gümüş	-0.2%	-1.8%	-15.6%	ITTFH	3.68	2.8%	
Bakır	-0.5%	0.8%	-11.3%	BIST - Azalanlar			
Alüminyum	0.0%	-3.3%	-7.3%	Fiyat	Değişim		
Buğday	0.0%	-0.4%	19.9%	KOZAA	6.94	-8.0%	
Şeker	0.1%	-8.1%	-17.0%	IPEKE	5.76	-6.3%	
Kakao	-0.5%	-2.4%	0.5%	KOZAL	51.00	-4.9%	
Kahve	-0.3%	-6.0%	-8.6%	ISFIN	3.26	-4.1%	
Pamuk	0.1%	-0.2%	11.5%	SKBNK	1.18	-4.1%	
Yaklaşan Merkez Bankası Toplantı Tarihleri			Tarih	BIST - İşlem Hacmi			
Güney Kore Merkez Bankası Toplantısı			30 Kasım	Fiyat	TL mn		
Avustralya Merkez Bankası Toplantısı			4 Aralık	THYAO	16.29	564	
Polonya Merkez Bankası Toplantısı			5 Aralık	IPEKE	5.76	465	
Kanada Merkez Bankası Toplantısı			5 Aralık	GARAN	7.96	401	
Brezilya Merkez Bankası Toplantısı			12 Aralık	KOZAA	6.94	348	
İsviçre Merkez Bankası Toplantısı			13 Aralık	HALKB	6.99	189	

# Hisse Teknik Mercek

Aşağıdaki tabloda, BIST 100 hisselerinin fiyat hareketleri bazında orta vadeli trend durumları sayısal analiz sonuçlarına göre belirtilmiştir. Orta vade tanımı genel olarak ortalama 1 ay vadeyi kapsamaktadır. Destek ve direnç seviyeleri hisselerin volatiliteleri dikkate alınarak **istatistiksel metotlara** göre belirlenmiştir. Fiyat hareketlerine dayalı işlemlerde mümkün olduğunca tablonun sol tarafındaki yükseliş trendinde bulunan hisselerin seçilmesi daha rasyonel tercih olacaktır.

Endeks	Son Durum	Destek 2	Destek 1	Kapanış	Direnç 1	Direnç 2
BIST 100	Düşüş trendi devam etmekte	88,105	90,466	92,629	92,827	95,188
BIST 30 VIOP		113,189	116,222	119,000	119,255	122,288

ORTA VADELİ TREND											
Yükselişe Başlayanlar	Destek 2	Destek 1	Kapanış	Direnç 1	Direnç 2	Düşüşe Başlayanlar	Destek 2	Destek 1	Kapanış	Direnç 1	Direnç 2
PETKM	4.95	5.14	5.19	5.34	5.53	ERBOS	59.63	61.75	63.25	63.87	66.00
						GSDHO	0.67	0.69	0.71	0.72	0.75
						IHLAS	0.28	0.29	0.30	0.31	0.32
						PGSUS	21.67	22.26	22.58	22.84	23.42
Yükselişe Devam Edenler	Destek 2	Destek 1	Kapanış	Direnç 1	Direnç 2	Düşüşe Devam Edenler	Destek 2	Destek 1	Kapanış	Direnç 1	Direnç 2
AEFES	19.29	19.83	20.30	20.36	20.89	AFYON	3.89	4.23	4.57	4.57	4.91
AKBNK	7.07	7.32	7.32	7.57	7.82	AKENR	0.56	0.58	0.59	0.59	0.61
ARCLK	14.29	14.83	15.13	15.37	15.91	AKSA	8.19	8.47	8.55	8.75	9.03
BERA	1.61	1.67	1.67	1.72	1.77	AKSEN	2.82	2.88	2.90	2.94	3.00
BIMAS	80.90	82.74	83.30	84.58	86.42	ALARK	1.88	1.94	1.97	2.01	2.08
BIZIM	6.90	7.05	7.09	7.19	7.33	ALGYO	46.90	48.35	49.50	49.80	51.25
CRFSA	3.77	3.87	3.88	3.97	4.07	ANACM	2.69	2.79	2.86	2.89	2.99
DGKLB	0.99	1.03	1.04	1.07	1.11	ANELE	1.75	1.79	1.81	1.83	1.87
DOHOL	1.07	1.11	1.14	1.16	1.20	ASELS	24.59	25.57	26.20	26.56	27.55
ENKAI	4.40	4.58	4.73	4.76	4.94	AYGAZ	11.01	11.39	11.44	11.77	12.15
GARAN	7.38	7.67	7.96	7.97	8.26	BAGFS	4.73	4.92	5.01	5.11	5.29
GOLTS	33.62	34.88	35.84	36.13	37.39	BANVT	11.11	11.57	11.95	12.03	12.50
GOZDE	2.65	2.74	2.79	2.82	2.90	BJKAS	1.44	1.52	1.60	1.60	1.68
HALKB	6.66	6.85	6.99	7.04	7.23	BRISA	5.66	5.87	6.04	6.09	6.30
HLGYO	0.64	0.65	0.65	0.66	0.67	BRSAN	7.45	7.70	7.80	7.96	8.22
HURGZ	0.85	0.89	0.90	0.93	0.96	CCOLA	26.57	27.22	27.86	27.87	28.52
ICBCT	8.45	8.81	9.10	9.17	9.54	CEMTS	6.20	6.41	6.54	6.62	6.83
IEYHO	0.34	0.35	0.36	0.37	0.38	DEVA	3.26	3.39	3.41	3.52	3.66
IHLGM	1.14	1.20	1.25	1.26	1.33	DOAS	4.15	4.27	4.37	4.38	4.49
IPEKE	5.38	5.61	5.76	5.83	6.06	EGEEN	341.16	356.37	366.10	371.59	386.80
ISGYO	0.86	0.88	0.89	0.90	0.93	EKGYO	1.59	1.62	1.64	1.65	1.69
KARSN	1.21	1.25	1.29	1.29	1.34	EREGL	7.83	8.13	8.22	8.43	8.73
KIPA	2.43	2.51	2.53	2.59	2.67	FENER	6.53	6.72	6.80	6.90	7.09
KLGYO	2.04	2.10	2.11	2.16	2.22	FROTO	48.33	50.20	51.90	52.08	53.95
KOZAA	6.50	6.76	6.94	7.02	7.27	GLYHO	2.43	2.53	2.56	2.63	2.73
KOZAL	48.53	50.13	51.00	51.74	53.34	GOODY	3.28	3.39	3.40	3.51	3.62
OTKAR	75.90	78.64	81.25	81.38	84.12	GSRAY	1.16	1.22	1.22	1.27	1.33
PRKME	2.48	2.58	2.68	2.69	2.79	GUBRF	2.72	2.83	2.84	2.95	3.06
SAHOL	7.13	7.35	7.57	7.58	7.81	ISCTR	3.90	4.05	4.05	4.20	4.35

\* Tablonun devamı bir sonraki sayfadadır.

Yükselişe Devam Edenler	Destek 2	Destek 1	Kapanış	Direnç 1	Direnç 2	Düşüşe Devam Edenler	Destek 2	Destek 1	Kapanış	Direnç 1	Direnç 2
SKBNK	1.11	1.15	1.18	1.19	1.23	KARTN	306.21	316.98	323.30	327.74	338.50
SODA	6.88	7.05	7.08	7.22	7.39	KCHOL	13.50	14.00	14.12	14.50	15.00
TCELL	11.53	11.86	12.05	12.18	12.50	KORDS	9.23	9.56	9.84	9.90	10.23
THYAO	15.50	16.16	16.29	16.81	17.47	KRDMD	2.44	2.54	2.55	2.64	2.74
TRCAS	1.46	1.52	1.54	1.57	1.63	MAVI	32.89	33.74	34.50	34.60	35.45
TSKB	0.74	0.77	0.77	0.79	0.82	METRO	0.75	0.78	0.80	0.81	0.84
TTKOM	3.60	3.67	3.73	3.74	3.81	MGROS	14.09	14.55	14.62	15.01	15.47
VKGYO	1.84	1.91	1.91	1.97	2.04	NETAS	6.65	6.90	6.92	7.16	7.41
ZOREN	1.26	1.30	1.30	1.33	1.37	NTHOL	1.89	1.98	2.05	2.07	2.15
						ODAS	2.51	2.59	2.60	2.66	2.73
						SASA	8.60	8.89	9.01	9.18	9.47
						SISE	4.86	5.04	5.09	5.23	5.41
						SNGYO	0.31	0.31	0.32	0.32	0.33
						TATGD	3.49	3.61	3.67	3.73	3.84
						TAVHL	23.08	23.70	24.20	24.31	24.93
						TKFEN	19.80	20.32	20.58	20.85	21.37
						TKNSA	3.13	3.21	3.25	3.29	3.36
						TOASO	16.40	17.02	17.18	17.63	18.25
						TRKCM	2.85	2.95	3.04	3.04	3.14
						TTRAK	33.75	34.56	35.06	35.36	36.17
						TUPRS	118.16	122.71	123.80	127.26	131.81
						ULKER	14.16	14.61	14.95	15.06	15.51
						VAKBN	3.45	3.55	3.64	3.64	3.74
						VESTL	5.72	5.96	6.18	6.20	6.44
						YATAS	3.55	3.68	3.77	3.82	3.96
						YKBNK	1.59	1.65	1.66	1.72	1.78



**Genel Müdürlük**

Levent Mah. Levent Cad. No: 45 P.K. 34330 Beşiktaş / İSTANBUL

+90 212 370 22 22

[www.alanyatirim.com.tr](http://www.alanyatirim.com.tr)

**Ankara İrtibat Bürosu**

Anafartalar C. Papatya S. No: 2/6-8 Ulus / ANKARA

+90 312 312 69 80

**İzmir İrtibat Bürosu**

Akdeniz M. Cumhuriyet Bulvarı Çırpıcı İş Merkezi No: 77/402 Konak / İZMİR

+90 232 445 64 66

[arastirma@alanyatirim.com.tr](mailto:arastirma@alanyatirim.com.tr)

**Yasal Uyarı :** Bu dokümanda yer alan her türlü bilgi, değerlendirme ve yorum güvenilir olduğu düşünülen Alan Yatırım A.Ş. Araştırma Departmanı tarafından burada sunulan bilgilerin doğruluğu ve bütünlüğü konusunda makul özen gösterilmiş olmakla beraber, olabilecek hatalar ve eksikliklerden sorumlu değildir. Burada yer alan fiyatlar, veriler ve bilgilerin tam ve doğru olduğu garanti edilemez, içerik haber verilmeksizin değiştirilebilir. Burada yer alan yorum ve tavsiyeler, yorum ve tavsiyede bulunanların kişisel görüşlerine dayanmaktadır. Herhangi bir yatırım aracının alım – satım önerisi ya da getiri vaadi olarak yorumlanmamalıdır. Bu belgede yer alan yatırımla ilgili bilgiler, yorumlar ve tavsiyeler yatırım danışmanlığı kapsamında değildir. Yatırım danışmanlığı hizmeti, yetkili kuruluşlar tarafından kişilerin risk ve getiri tercihleri dikkate alınarak kişiye özel sunulmaktadır. Burada yer alan yorum ve tavsiyeler ise genel niteliktedir. Burada yer alan görüşler, yatırımcının mali durumuna veya risk ve getiri tercihlerine uygun olmayabilir. Bu nedenle, sadece burada yer alan bilgilere dayanarak yatırım kararı verilmesi beklentilere uygun sonuçlar doğurmayabilir. Burada yer alan bilgi, değerlendirme, yorum ve istatistiki şekil ve değerlendirmelerin kullanımı sonucunda ortaya çıkacak doğrudan ve / veya dolaylı zararlardan Alan Yatırım A.Ş. sorumlu olmayacaktır. Tüm hakları saklıdır.