

VESTL AL

Kısa Vadeli İşlem Önerisi

"Kısa Vadeli İşlem Önerileri en az 3 iş günü vadeli olup ağırlıklı olarak temel analizlere dayanmaktadır."

12 Ocak 2018

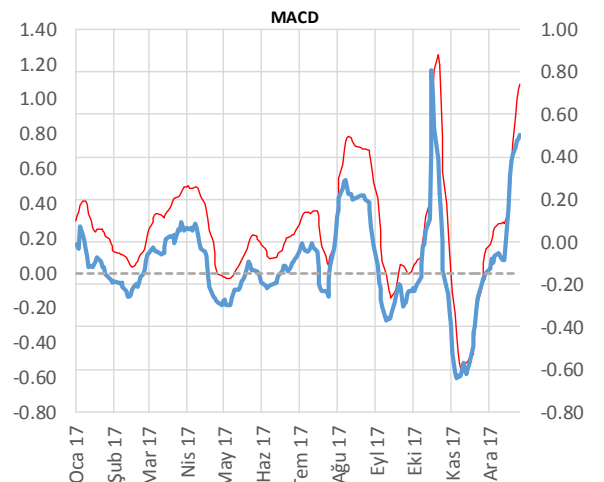
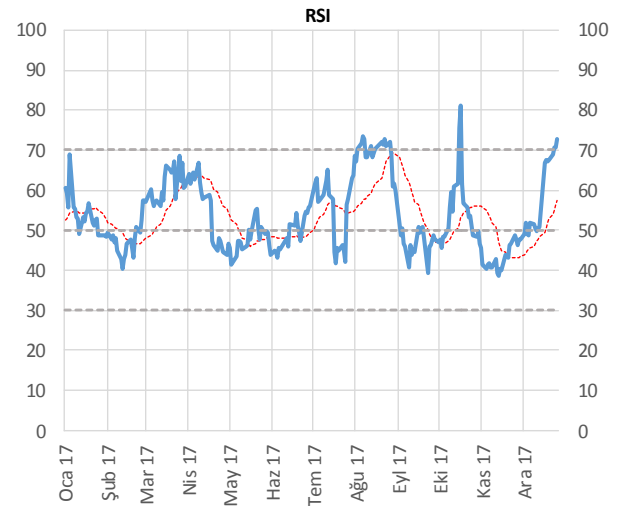
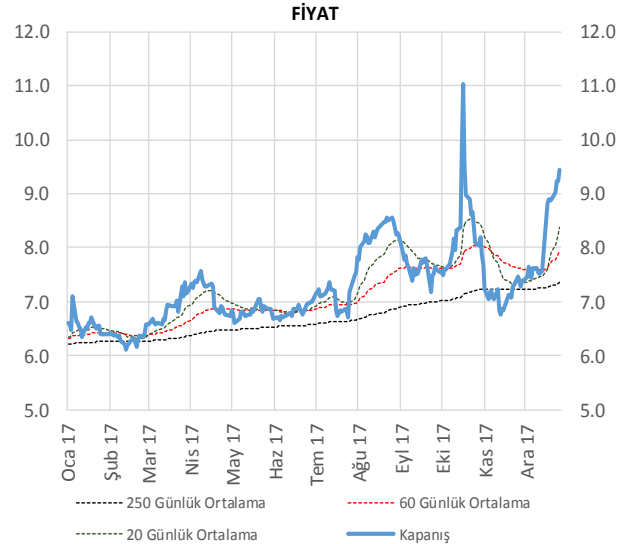
Beklenen süper yatırım teşvikleri, 2018 Dünya Kupası ve Euro'daki güçlenme, hisse için pozitif...

- Ekonomi Bakanı Nihat Zeybekci, "süper teşvik" kapsamında desteklenen toplam yatırım tutarının 80 milyar TL (yaklaşık 20 milyar USD)'yi bulacağını, bu kapsamda 14 projenin yer aldığını ve yatırımların ağırlıklı olarak metalurji, enerji, sağlık, petro-kimya sektörlerinde olduğunu belirtti. Vestel Elektronik şirketinin ana ortağı olan Zorlu Holding'in Manisa'da Meta Nikel Kobalt A.Ş. ünvanlı şirketi bulunmakta olup elektrikli otomobil ve teknoloji ürünleri bataryalarında kullanılan nikel ve kobalt elementlerini işlemektedir. Tesisin 2023 yılında tamamlanması ve 860 milyon USD yatırım harcaması yapılması beklenmektedir. Biz, Vestel'in elektrikli otomobil ve pil teknolojisi konusundaki potansiyel yatırımlarının destek kapsamına alınacağını düşünmekteyiz.
- Haziran 2018 Dünya Kupası'nın başlayacak olmasına bağlı olarak Vestel Grubu televizyon satışlarında %15 - %20 arasında artış beklenmektedir. Son 3 turnuvayı incelediğimizde, turnuvalar başlamadan 6 ay önce bu beklentilerin satın alınmaya başladığını ve buna bağlı olarak turnuvaların başlamasına kadar VESTL hisselerinin ortalama %37 kazandırdığını görmekteyiz. Biz, bu beklentilerin satın alınmaya devam edilmesi eşliğinde VESTL hisselerinin güçlü performansını sürdüreceğini düşünmekteyiz.
- 2018 yılında Avrupa Merkez Bankası'nın global artan enflasyonist baskılar nedeniyle parasal gevşemeden çıkarak politika olarak FED'e yaklaşmasını ve paralelinde Euro/Dolar paritesinde yükseliş öngörmekteyiz. İhracatçı konumunda bulunan Vestel'in de güçlü Euro'dan faydalanarak karlılığını artıracığını bekliyoruz.

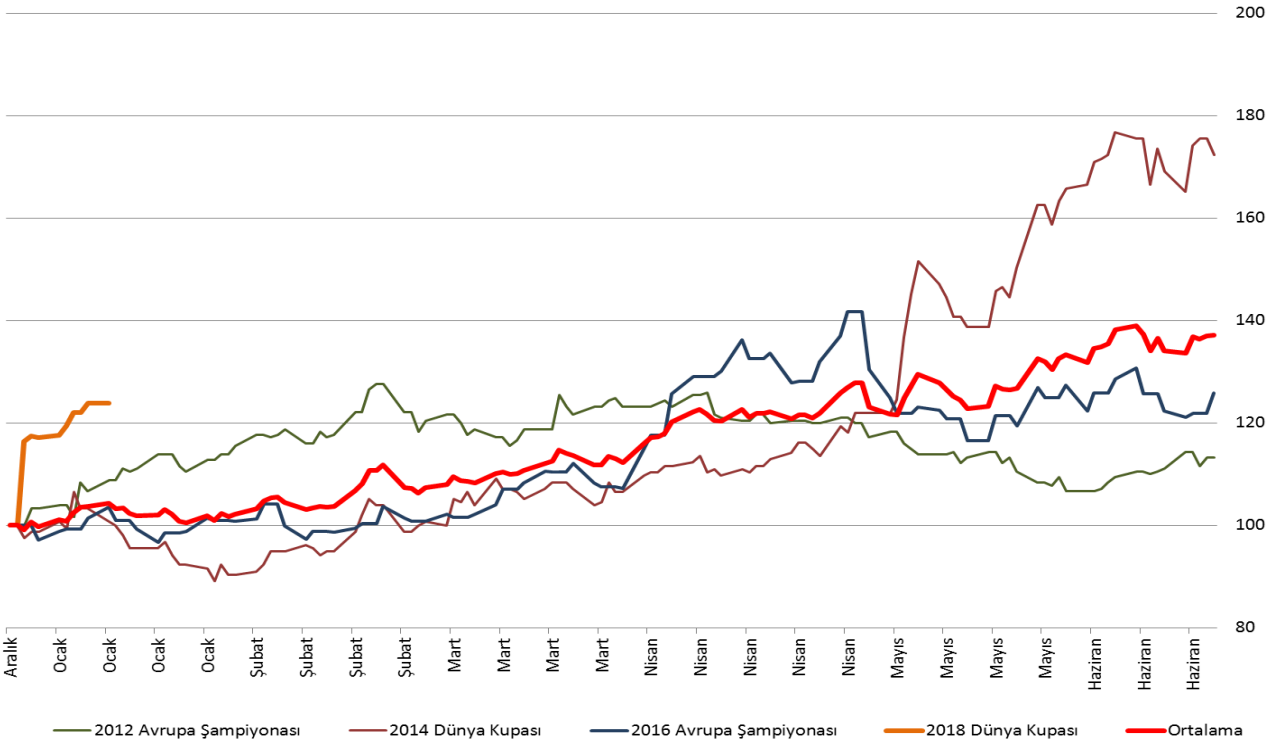
Zarar Kes	Son Fiyat	Hedef Fiyat
8.80	9.45	10.76
-6.9%	---	13.9%

Şirket Verileri

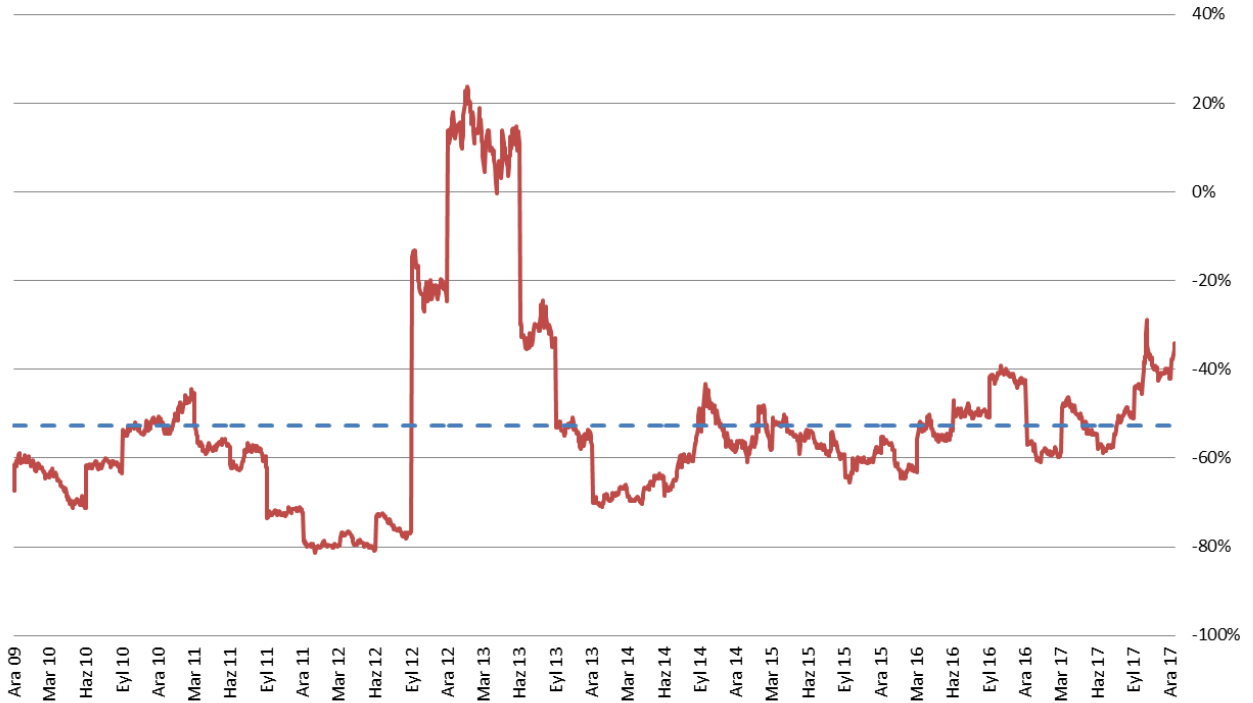
Fiyat	9.45		
Piyasa Değeri (mn TL)	3,170		
Ortalama İşlem Hacmi (Günlük, mn TL)	87.4		
Ortalama İşlem Miktarı (Günlük, bin adet)	6,613		
Halka Açıklık Oranı	22%		
Performans	1 Aylık	3 Aylık	Yıllık
VESTL	28%	25%	50%
BIST 100	5%	8%	48%
Özet Gelir Tablosu (TL mn)	2016/09	2016/12	2017/09
Satış Geliri	6,765	9,540	8,234
FAVÖK	596	882	586
Net Kar	266	168	75
FAVÖK Marjı	8.8%	9.2%	7.1%
Net Kar Marjı	3.9%	1.8%	0.9%
Özsermaye	1,801	1,779	1,803
Net Borç	2,414	1,830	2,682
Piyasa Çarpanları	2016/09	2016/12	2017/09
Fiyat/Kazanç	5.5	12.7	---
Piyasa Değeri/Defter Değeri	1.2	1.2	1.8
Firma Değeri/FAVÖK	5.8	4.5	6.7



Tablo 1: Önemli Futbol Organizasyonları Öncesinde VESTL Hissenin Performansı



Tablo 2: VESTL'in ARCLK Hisselerine Göre FD/FAVÖK Çarpanı Bazında İskontosu





Genel Müdürlük

Altan Erbulak Sk. Maya Han No:14/A Gayrettepe / ISTANBUL
+90 212 370 22 22
www.alanyatirim.com.tr

Ankara İrtibat Bürosu

Anafartalar C. Papatya S. No: 2/6-8 Ulus / ANKARA
+90 312 312 69 80

İzmir İrtibat Bürosu

Akdeniz M. Cumhuriyet Bulvarı Çırpıcı İş Merkezi No: 77/402 Konak / İZMİR
+90 232 445 64 66

arastirma@alanyatirim.com.tr

Uyarı : Burada önerilen pozisyonların kapatılması için ayrıca bir uyarı notu gönderilmeyecektir. Stop loss seviyesinin altına inilmesi ya da yatırımda vade tercihinin göre (kısa vade / orta vade) belirtilen hedeflere ulaşılması halinde alınan pozisyonlar kapatılmalıdır. Rapordaki zarar kes ve hedef fiyat seviyeleri ise, ilgili varlığın günlük volatiliteleri dikkate alınarak istatistiksel metotlara göre belirlenmiştir.

Yasal Uyarı : Bu dokümanda yer alan her türlü bilgi, değerlendirme ve yorum güvenilir olduğu düşünülen Alan Yatırım A.Ş. Araştırma Departmanı tarafından burada sunulan bilgilerin doğruluğu ve bütünlüğü konusunda makul özen gösterilmiş olmakla beraber, olabilecek hatalar ve eksikliklerden sorumlu değildir. Burada yer alan fiyatlar, veriler ve bilgilerin tam ve doğru olduğu garanti edilemez, içerik haber verilmeksizin değiştirilebilir. Burada yer alan yorum ve tavsiyeler, yorum ve tavsiyede bulunanların kişisel görüşlerine dayanmaktadır. Herhangi bir yatırım aracının alım – satım önerisi ya da getiri vaadi olarak yorumlanmamalıdır. Bu belgede yer alan yatırımla ilgili bilgiler, yorumlar ve tavsiyeler yatırım danışmanlığı kapsamında değildir. Yatırım danışmanlığı hizmeti, yetkili kuruluşlar tarafından kişilerin risk ve getiri tercihleri dikkate alınarak kişiye özel sunulmaktadır. Burada yer alan yorum ve tavsiyeler ise genel niteliktedir. Burada yer alan görüşler, yatırımcının mali durumuna veya risk ve getiri tercihlerine uygun olmayabilir. Bu nedenle, sadece burada yer alan bilgilere dayanarak yatırım kararı verilmesi beklentilere uygun sonuçlar doğurmayabilir. Burada yer alan bilgi, değerlendirme, yorum ve istatistiki şekil ve değerlendirmelerin kullanımı sonucunda ortaya çıkacak doğrudan ve /veya dolaylı zararlardan Alan Yatırım A.Ş. sorumlu olmayacaktır. Tüm hakları saklıdır.