

<b>BIST 100</b> -1.65%	<b>USDTRY</b> 1.24%	<b>EURTRY</b> 1.72%	<b>EURUSD</b> 0.48%	<b>XAUUSD</b> 0.93%	<b>GLDGR</b> 1.99%	<b>BRENT</b> 1.73%	<b>S&amp;P 500</b> -2.52%
87,399 ▼	5.4638 ▲	6.2275 ▲	1.1398 ▲	1,294.43 ▲	227.01 ▲	56.01 ▲	2,448 ▼

**PİYASA GÜNDEMİ**

- 6-7 Ocak ABD-Çin Ticaret Görüşmeleri
- Çin-Tayvan Gerilimi
- Türkiye-Suriye Askeri Operasyonu

**EKONOMİK TAKVİM**

- İngiltere PMI (Aralık)
- Euro Bölgesi TÜFE (Aralık)
- ABD Ortalama Saatlik Kazançlar
- ABD Tarımdışı İstihdam
- ABD İşsizlik Oranı
- ABD Ham Petrol Stokları

**PİYASALARIN YÖNÜ**

**BIST 100... 90.000 Direncinden Sonra Yatay Seyretti...** Dün sabah eksi açılış ile başlayan endeks saat 10:00'da açıklanan (-0,40%) ve beklenenin (-0,23%) üstünde düşüş gerçekleşen Türkiye tüketici enflasyon verisi sonrasında gün boyunca yatay hareket ettikten sonra global piyasalardaki aşırı satış dalgası ve dolardaki volatilitenin etkisi ile günü 87.399 (%-1,65) seviyesinden kapattı. Son 5 yıllık ortalamasına yaklaşan endeks içinde en çok dikkat çeken, TTKOM'un %-6,37 düşüşü ve KOZAL'ın %2,79'lik yükselişi dikkat çekti. Sabah itibarıyla Asya piyasaları ve Amerikan vadeliileri karışık seyir izlemekte. Ayrıca saat 10 da açıklanan Aralık ayı enflasyon beklentisi hem kur hem endeks tarafında takip edilmesi gereken bir data olacaktır bugün.

**USDTRY... Yukarı Yönlü Trend Devam Ediyor...** 2019 yılının ilk günlerinde yukarı yönlü hareketini hızlı bir şekilde devam ettirerek 5.75 seviyelerini test eden USDTRY, dün gün için volatil seyrine devam ederek 5.5000 seviyelerinde hareket etti. Enflasyon verisi ile toparlama yapan parite, global resesyon endişeleri ve yurtdışı Suriye bazlı jeopolitik riskler eşliğinde yükselişine devam ediyor.

**EURTRY... TL'deki Değer Kaybı ile Yukarı Yönlü Seyretmekte...** Türk Lirasında volatilitenin artması EURUSD'nin değer kaybına rağmen EURTRY'de yukarı yönlü hareket ile 6.46 seviyelerini test etmiştir.

**EURUSD... Yükseliş Trendine Son Vererek 1.1300 Seviyelerini Test Ediyor...** Yukarı yükseliş trendi ile 1.1600 seviyelerini test eden EURUSD, global bazlı resesyon endişeleri ve güvenli limana talep bazında hızlı değer kaybederek 1.1300 seviyelerini test etmekte. Bugün açıklanacak olan Euro Bölgesi enflasyon oranları, İngiltere PMI ve Almanya iş gücü göstergeleri parite bazında takip ediliyor olacak.

**XAUUSD... Ons Bazında 1300 US\$ Test Edildi...** Dolardaki geri çekilme ve küresel risk iştahındaki azalma altını desteklemeye devam ederek 1300 USD seviyelerinde test etmektedir. Global büyüme endişeleri ile beraber kriz beklentisi güvenli limana talebi arttırmaktadır. Bununla beraber yaşanan Çin-Tayvan gerilimini Jeopolitik riski arttıran bir faktör olarak görmekteyiz. Trump'ın bakan yardımcılarını seviyesinde Çin ile Ticaret müzakereleri için 7-8 Ocak'ta Çin'e görüşmeye gidileceğini söylemesi önemli bir gelişme olup, yakından takip edilmesi gerekir.

**GLDGR... Altındaki ve Yurtdışı Dolardaki Güçlü Yükselişle Pozitif Seyretti...** TL'de ve ons altında görülen güçlü yükseliş eşliğinde gram altında primli seyir devam ediyor.

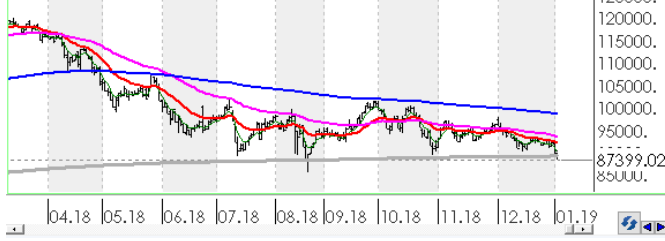
**BRENT... Yatay Seyre Devam Ediyor...** Düşüş trendinin devam ettiği Brent petrolde, Jeopolitik risklerin artması ile yüksek volatilitede seyretmekte ancak aşağı yönlü riskler Brent'i baskılamaya devam ediyor.

**S&P 500... Aşağı Yönlü Riskler Yüksek...** Apple'ın açıklamaları sonrası global hisse piyasalarındaki aşağı yönlü trend devam etti. Trump'ın Çin Ticaret Görüşmeleri ile ilgili açıklamaları ve heyetin 6-7 Ocak tarihinde gönderileceğini bildirmesi endeksi vadeliileri tarafından sabah saatlerinde pozitif fiyatlanmaktadır.

# Teknik Analiz

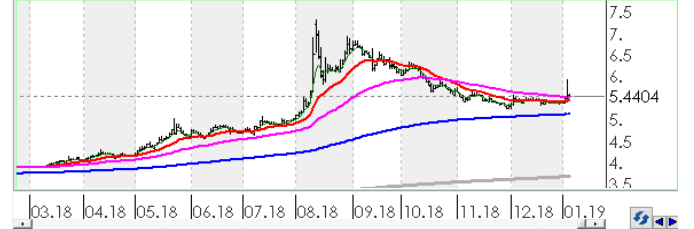
## BIST

BIST100 endeksi günü 1.65% değer kaybı ile tamamladı. Teknik olarak BIST100 endeksi orta vadeli düşüş trendi ve kısa vadeli düşüş trendi devam etmektedir. Bununla beraber BIST100 endeksinde kısa vadeli direnç seviyeleri 88,400 ve 89,500'de, destek seviyeleri ise 87,400 ve 86,300'de bulunmaktadır.



## USDTRY

ABD Doları, Türk Lirası karşısında günü 1.24% değer kazancı ile tamamladı. Teknik olarak ABD Doları, Türk Lirası karşısında orta vadeli yükseliş trendi ve kısa vadeli yükseliş trendi devam etmektedir. Bununla beraber USDTRY paritesinde kısa vadeli direnç seviyeleri 5.4700 ve 5.5200'de, destek seviyeleri ise 5.4300 ve 5.3900'de bulunmaktadır.



## EURTRY



## EURUSD

EURO, ABD Doları karşısında günü 0.48% değer kazancı ile tamamladı. Teknik olarak EURO, ABD Doları karşısında orta vadeli 1.1371'deki önemli desteğini aşağı yönlü kırarken kısa vadeli düşüş trendi devam etmektedir. Bununla beraber EURUSD paritesinde kısa vadeli direnç seviyeleri 1.1430 ve 1.1490'de, destek seviyeleri ise 1.1370 ve 1.1320'de bulunmaktadır.



## XAUUSD

Altının ons cinsi, günü 0.93% değer kazancı ile tamamladı. Teknik olarak Altının ons cinsi, orta vadeli yükseliş trendi ve kısa vadeli yükseliş trendi içinde bulunmaktadır. Bununla beraber Ons altında kısa vadeli direnç seviyeleri 1,295.00 ve 1,302.00'de, destek seviyeleri ise 1,288.00 ve 1,281.00'de bulunmaktadır.

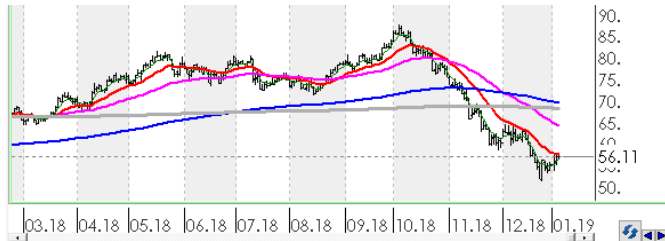


## GLDGR



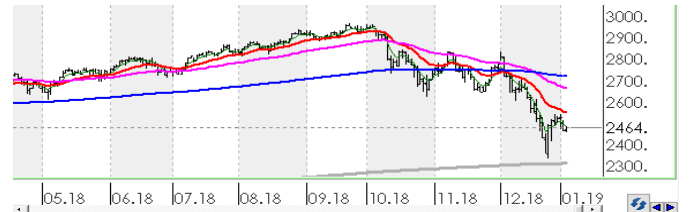
## BRENT

Brent Petrol günü 1.73% değer kazancı ile tamamladı. Teknik olarak Brent Petrol orta vadeli düşüş trendi ve kısa vadeli yükseliş trendi içinde bulunmaktadır. Bununla beraber Brent tipi petrolde kısa vadeli direnç seviyeleri 57.60 ve 59.40'de, destek seviyeleri ise 55.70 ve 54.00'de bulunmaktadır.



## FSPX

S&P500 endeksi günü 2.52% değer kaybı ile tamamladı. Teknik olarak S&P500 endeksi orta vadeli düşüş trendi sürmekte birlikte kısa vadeli 2507.16'deki önemli desteğini aşağı yönlü kırdı. Bununla beraber S&P500 endeksinde kısa vadeli direnç seviyeleri 2,494.00 ve 2,540.00'de, destek seviyeleri ise 2,448.00 ve 2,402.00'de bulunmaktadır.



# İstatistikler

Global Makro Veriler	Politika Faizi	Enflasyon	Büyüme
ABD	2.50%	2.20%	3.00%
AB	0.00%	1.90%	1.60%
Japonya	-0.10%	0.80%	0.00%
Türkiye	24.00%	21.62%	1.60%
Güney Afrika	6.75%	5.20%	1.10%
Brezilya	6.50%	4.05%	1.30%
Rusya	7.75%	3.80%	1.50%
Meksika	8.25%	4.72%	2.50%
Endonezya	6.00%	3.23%	5.17%
Hindistan	6.50%	2.33%	7.10%

Pariteler	Günlük	Aylık	Yıllık
EURUSD	0.0%	0.5%	-5.1%
USDTRY	-0.4%	1.0%	43.8%
EURTRY	-0.4%	1.5%	36.4%
USDJPY	0.7%	-4.0%	-3.7%
GBPUSD	0.0%	-0.6%	-6.5%
USDZAR	-0.1%	3.1%	15.6%
USD RUB	-0.1%	2.8%	20.0%
USDBRL	0.0%	-2.5%	16.1%
USDIDR	-0.8%	-0.2%	5.8%
USDMXN	0.0%	-4.4%	1.4%
USDINR	-0.4%	-1.0%	10.0%
USDARS	0.8%	2.0%	106.5%
USDCNY	-0.1%	0.4%	5.6%
USDKRW	-0.2%	1.2%	5.6%

Emtia - Uluslararası Piyasalar	Günlük	Aylık	Yıllık
Brent Petrol	0.3%	-9.0%	-17.3%
Altın Ons	0.1%	4.6%	-1.5%
Doğalgaz	-0.8%	-37.4%	-7.3%
Gümüş	0.6%	9.0%	-7.7%
Bakır	1.2%	-5.5%	-19.6%
Alüminyum	0.2%	-6.1%	-15.9%
Buğday	0.3%	-1.4%	18.2%
Şeker	-1.8%	-8.2%	-23.5%
Kakao	0.2%	9.7%	25.8%
Kahve	2.5%	-4.6%	-20.7%
Pamuk	0.4%	-10.9%	-9.0%

Yaklaşan Merkez Bankası Toplantı Tarihleri	Tarih
Kanada Merkez Bankası (BOC)	9 Ocak
Japonya Merkez Bankası (BOJ)	23 Ocak
Avrupa Merkez Bankası (ECB)	24 Ocak
Federal Rezerv (FED)	30 Ocak
Avustralya Merkez Bankası (RBA)	5 Şubat
Brezilya Merkez Bankası (BCB)	6 Şubat

BIST Piyasa Verileri	TL	USD
BIST100 Endeksi	87,399	16,393
Piyasa Değeri	565,378	106,043
Halka Açık Piyasa Değeri	199,694	37,455
Günlük İşlem Hacmi	5,059	949
Ortalama İşlem Hacmi	4,406	829
Yabancı Payı		65%

Borsa Performansları	Günlük	Aylık	Yıllık
BIST 100	-1.6%	-6.9%	-24.7%
ABD - S&P 500	-2.5%	-9.4%	-9.8%
Almanya - DAX	-1.6%	-8.1%	-19.7%
Gelişen Ülkeler	-0.6%	-6.4%	-19.8%
Çin - Shanghai Composite	1.7%	-6.0%	-25.6%
Japonya - Nikkei	-2.7%	-11.7%	-14.5%
Meksika - Windex	-0.5%	0.8%	-15.3%
Brezilya - Bovespa	0.6%	3.3%	17.4%
Rusya - Micex	0.3%	-2.8%	10.3%
G.Afrika - Windex	1.1%	-2.1%	-15.1%
G.Kore Kospi	0.6%	-5.1%	-19.3%
Hong Kong - Hang Seng	1.5%	-6.7%	-16.8%
Hindistan - Sensex	0.1%	-1.6%	5.2%
Endonezya - Jakarta	0.6%	1.7%	0.1%

BIST - Artan	Fiyat	Değişim
FLAP	2.69	4.7%
SODA	7.40	3.8%
KOZAL	51.55	2.8%
BIMAS	86.00	1.7%
IPEKE	5.34	1.5%

BIST - Azalanlar	Fiyat	Değişim
VERUS	14.30	-7.5%
TTKOM	3.53	-6.4%
IHLAS	0.30	-6.3%
MPARK	9.61	-5.8%
ISGYO	0.98	-5.8%

BIST - İşlem Hacmi	Fiyat	TL mn
THYAO	15.14	975
GARAN	7.54	607
ASELS	22.62	274
HALKB	6.57	244
AKBNK	5.52	202

# Hisse Teknik Mercek

Aşağıdaki tabloda, BIST 100 hisselerinin fiyat hareketleri bazında orta vadeli trend durumları sayısal analiz sonuçlarına göre belirtilmiştir. Orta vade tanımı genel olarak ortalama 1 ay vadeyi kapsamaktadır. Destek ve direnç seviyeleri hisselerin volatiliteleri dikkate alınarak **istatistiksel metotlara** göre belirlenmiştir. Fiyat hareketlerine dayalı işlemlerde mümkün olduğunca tablonun sol tarafındaki yükseliş trendinde bulunan hisselerin seçilmesi daha rasyonel tercih olacaktır.

Endeks	Son Durum	Destek 2	Destek 1	Kapanış	Direnç 1	Direnç 2
BIST 100	Düşüş trendi devam etmekte	84,802	87,071	87,399	89,340	91,609
BIST 30 VIOP		109,764	112,701	113,125	115,637	118,574

ORTA VADELİ TREND											
Yükselişe Başlayanlar	Destek 2	Destek 1	Kapanış	Direnç 1	Direnç 2	Düşüşe Başlayanlar	Destek 2	Destek 1	Kapanış	Direnç 1	Direnç 2
SODA	7.22	7.39	7.40	7.56	7.74	AKENR	0.56	0.57	0.58	0.59	0.61
						BRISA	5.75	5.96	6.05	6.18	6.40
						CCOLA	27.95	28.65	29.34	29.35	30.06
						GSDHO	0.72	0.75	0.76	0.78	0.81
						IHLAS	0.28	0.29	0.30	0.30	0.32
Yükselişe Devam Edenler	Destek 2	Destek 1	Kapanış	Direnç 1	Direnç 2	Düşüşe Devam Edenler	Destek 2	Destek 1	Kapanış	Direnç 1	Direnç 2
BERA	1.93	2.00	2.04	2.07	2.14	AEFES	18.58	19.11	19.53	19.63	20.16
BIMAS	83.97	85.87	86.00	87.78	89.69	AFYON	3.87	4.21	4.51	4.55	4.89
ENKAI	4.21	4.38	4.52	4.55	4.72	AKBNK	5.29	5.49	5.52	5.68	5.88
FENER	6.75	6.94	6.94	7.12	7.31	AKSA	6.89	7.14	7.27	7.38	7.62
GLYHO	2.72	2.84	2.90	2.95	3.06	AKSEN	2.47	2.53	2.57	2.58	2.64
GSRAY	1.11	1.16	1.20	1.22	1.27	ALARK	1.78	1.85	1.91	1.92	1.99
IEYHO	0.65	0.68	0.70	0.71	0.74	ALGYO	41.69	42.98	43.00	44.26	45.55
ISCTR	3.81	3.97	4.10	4.13	4.29	ANACM	2.37	2.46	2.46	2.55	2.64
ISGYO	0.95	0.97	0.98	1.00	1.03	ANELE	1.50	1.54	1.54	1.57	1.61
KIPA	2.43	2.51	2.53	2.59	2.67	ARCLK	13.56	14.10	14.55	14.63	15.17
OTKAR	80.81	83.73	86.05	86.64	89.55	ASELS	21.70	22.58	22.62	23.45	24.32
SISE	5.01	5.20	5.23	5.40	5.59	AYGAZ	10.62	11.00	11.33	11.38	11.76
SNGYO	0.34	0.34	0.35	0.35	0.36	BAGFS	4.42	4.59	4.68	4.77	4.94
TAVHL	22.19	22.78	22.90	23.37	23.96	BANVT	9.71	10.11	10.21	10.52	10.92
TSKB	0.68	0.70	0.73	0.73	0.76	BIZIM	6.01	6.13	6.16	6.26	6.38
YATAS	4.02	4.18	4.26	4.33	4.49	BJKAS	1.44	1.51	1.57	1.59	1.67
						BRSAN	7.21	7.46	7.58	7.71	7.96
						CEMTS	5.53	5.71	5.75	5.90	6.09
						CRFSA	3.15	3.23	3.28	3.32	3.40
						DEVA	2.96	3.08	3.10	3.21	3.34
						DGKLB	1.21	1.26	1.27	1.31	1.36
						DOAS	4.01	4.12	4.16	4.24	4.35
						DOHOL	0.87	0.91	0.95	0.95	0.99
						ECILC	2.48	2.58	2.59	2.67	2.77
						EGEEN	306.99	320.66	324.00	334.32	347.98
						EKGYO	1.35	1.38	1.41	1.41	1.45
						ERBOS	54.73	56.74	58.60	58.76	60.77
						EREGL	6.62	6.87	7.07	7.12	7.37
						FROTO	45.87	47.64	48.14	49.42	51.19

\* Tablonun devamı bir sonraki sayfadadır.

Yükseliş Devam Edenler	Destek 2	Destek 1	Kapanış	Direnç 1	Direnç 2	Düşüş Devam Edenler	Destek 2	Destek 1	Kapanış	Direnç 1	Direnç 2
						GARAN	7.21	7.50	7.54	7.78	8.07
						GOLTS	10.94	11.36	11.58	11.79	12.21
						GOODY	3.12	3.24	3.25	3.35	3.47
						GOZDE	2.48	2.56	2.60	2.64	2.72
						GUBRF	2.51	2.63	2.70	2.75	2.86
						HALKB	6.29	6.47	6.57	6.65	6.84
						HLGYO	0.65	0.66	0.67	0.67	0.69
						HURGZ	0.83	0.87	0.88	0.91	0.95
						ICBCT	4.25	4.45	4.62	4.65	4.85
						IHLGM	0.98	1.03	1.04	1.09	1.14
						IPEKE	5.09	5.31	5.34	5.52	5.74
						KARSN	1.18	1.22	1.25	1.26	1.30
						KARTN	305.94	316.69	325.00	327.43	338.17
						KCHOL	13.09	13.57	13.80	14.05	14.53
						KLGYO	1.64	1.69	1.69	1.74	1.79
						KORDS	8.83	9.14	9.21	9.46	9.78
						KOZAA	6.65	6.91	7.11	7.18	7.44
						KOZAL	49.35	50.92	51.55	52.49	54.06
						KRDMD	1.98	2.06	2.09	2.14	2.22
						MAVI	29.09	29.85	30.10	30.61	31.37
						METRO	0.70	0.73	0.75	0.76	0.79
						MGROS	13.14	13.60	13.88	14.05	14.51
						NETAS	5.96	6.20	6.38	6.44	6.68
						NTHOL	1.78	1.86	1.89	1.94	2.02
						PETKM	4.57	4.76	4.81	4.94	5.13
						PGSUS	20.62	21.19	21.50	21.76	22.33
						PRKME	2.17	2.26	2.29	2.35	2.45
						SAHOL	6.85	7.07	7.09	7.29	7.51
						SASA	7.48	7.74	7.79	8.00	8.26
						SKBNK	0.96	0.99	1.03	1.03	1.07
						TATGD	3.54	3.66	3.75	3.78	3.90
						TCELL	11.34	11.66	11.93	11.99	12.31
						THYAO	14.43	15.06	15.14	15.70	16.34
						TKFEN	18.91	19.42	19.71	19.92	20.42
						TKNSA	2.81	2.88	2.91	2.95	3.02
						TMSN	4.04	4.16	4.27	4.28	4.39
						TOASO	14.33	14.92	15.43	15.50	16.09
						TRCAS	1.29	1.34	1.35	1.39	1.44
						TRKCM	2.64	2.73	2.82	2.83	2.92
						TTKOM	3.40	3.47	3.53	3.54	3.61
						TTRAK	31.15	31.94	32.42	32.72	33.50
						TUPRS	107.12	111.40	114.70	115.69	119.97
						ULKER	13.49	13.92	14.04	14.35	14.78
						VAKBN	3.48	3.58	3.61	3.67	3.77
						VESTL	5.01	5.22	5.27	5.44	5.65
						VKGYO	1.81	1.88	1.88	1.95	2.02
						YKBNK	1.45	1.51	1.53	1.57	1.64
						ZOREN	1.14	1.18	1.20	1.22	1.25



**Genel Müdürlük**

Levent Mah. Levent Cad. No: 45 P.K. 34330 Beşiktaş / İSTANBUL  
+90 212 370 22 22  
[www.alanyatirim.com.tr](http://www.alanyatirim.com.tr)

**Ankara İrtibat Bürosu**

Anafartalar C. Papatya S. No: 2/6-8 Ulus / ANKARA  
+90 312 312 69 80

**İzmir İrtibat Bürosu**

Akdeniz M. Cumhuriyet Bulvarı Çırpıcı İş Merkezi No: 77/402 Konak / İZMİR  
+90 232 445 64 66

[arastirma@alanyatirim.com.tr](mailto:arastirma@alanyatirim.com.tr)

**Yasal Uyarı :** Bu dokümanda yer alan her türlü bilgi, değerlendirme ve yorum güvenilir olduğu düşünülen Alan Yatırım A.Ş. Araştırma Departmanı tarafından burada sunulan bilgilerin doğruluğu ve bütünlüğü konusunda makul özen gösterilmiş olmakla beraber, olabilecek hatalar ve eksikliklerden sorumlu değildir. Burada yer alan fiyatlar, veriler ve bilgilerin tam ve doğru olduğu garanti edilemez, içerik haber verilmeksizin değiştirilebilir. Burada yer alan yorum ve tavsiyeler, yorum ve tavsiyede bulunanların kişisel görüşlerine dayanmaktadır. Herhangi bir yatırım aracının alım – satım önerisi ya da getiri vaadi olarak yorumlanmamalıdır. Bu belgede yer alan yatırımla ilgili bilgiler, yorumlar ve tavsiyeler yatırım danışmanlığı kapsamında değildir. Yatırım danışmanlığı hizmeti, yetkili kuruluşlar tarafından kişilerin risk ve getiri tercihleri dikkate alınarak kişiye özel sunulmaktadır. Burada yer alan yorum ve tavsiyeler ise genel niteliktedir. Burada yer alan görüşler, yatırımcının mali durumuna veya risk ve getiri tercihlerine uygun olmayabilir. Bu nedenle, sadece burada yer alan bilgilere dayanarak yatırım kararı verilmesi beklentilere uygun sonuçlar doğurmayabilir. Burada yer alan bilgi, değerlendirme, yorum ve istatistiki şekil ve değerlendirmelerin kullanımı sonucunda ortaya çıkacak doğrudan ve / veya dolaylı zararlardan Alan Yatırım A.Ş. sorumlu olmayacaktır. Tüm hakları saklıdır.