

BIST 100 -1.50% **USDTRY** -0.26% **EURTRY** -0.23% **EURUSD** -0.85% **XAUUSD** -0.55% **GLDGR** -0.78% **BRENT** 2.15% **S&P 500** -1.17%
91,445 ▼ 5.4590 ▼ 6.2050 ▼ 1.1241 ▼ 1,203.37 ▼ 211.24 ▼ 71.15 ▲ 2,747 ▼

**PİYASA GÜNDEMİ**

- ABD – Çin Ticaret Olası Anlaşması
- ABD'nin İran Yaptırımı
- 30 Kasım G20 Toplantısı

**EKONOMİK TAKVİM**

- Almanya TÜFE (Aylık-Yıllık) (Ekim)
- İngiltere İstihdam Verileri
- Euro Bölgesi ZEW Ekonomik Hissiyat
- Eurogroup Toplantısı
- OPEC Aylık Rapor

**PİYASALARIN YÖNÜ**

BIST 100... Küresel piyasalar eşliğinde geriledi... Küresel büyümeye yönelik belirsizlikler hisse piyasaları üzerindeki baskısını sürdürürken endekste ki zayıf seyir devam etti ve BIST 100 günü % 1.5 düşerek 91445.28 seviyesinden kapattı. Avrupa bölgesine yönelik negatif gelişmeler EURUSD paritesindeki düşüşü hızlandırırken; Türkiye'nin ağırlıklı ihracat gelirlerinin Euro cinsinden, maliyet kalemlerinin ise USD cinsinden olmasıyla gelir kaybı oluşabileceği beklentisi piyasada negatif fiyatlanıyor. 3. Çeyrek bilanço açıklamalarının bitmesiyle endekste realizasyon isteği hakim olurken özellikle Avrupa bölgesine ihracat yapan Arçelik, Tofaş gibi şirketlerde ve bu firmalara ara malı sağlayan şirketlerde sert düşüşler dikkat çekti. Yüksek faiz-düşük büyüme ortamında ihracat pazarında görülen daralmanın önümüzdeki süreçte şirket karlılıklarında gerilemelere sebep olacağı beklentisi ve küresel "Hisse Sat, Tahvil Al" yaklaşımının etkisini sürdürmesi halinde 90.000 seviyesinin altında satışlarda derinleşme gözlemlenir. Sabah itibarıyla Asya piyasaları karışık, Amerikan vadeli ise pozitif seyir izlemekte.

USDTRY... Doların baskısına rağmen TL pozitif ayrışıyor... Doların küresel piyasalarda güç kazanmasıyla 5.52 seviyesini deneyen USDTRY kuru günün devamında kazançlarını geri verdi. Gelişmekte olan ülke para birimlerinde kırılma sürerken Türkiye-ABD ilişkilerindeki iyileşme eşliğinde TL varlıklardaki pozitif ayrışmanın devam ettiği söylenebilir. Dün açıklanan Türkiye Eylül ayı cari denge verisinin 2. Kez fazla vermesinin ardından Ekim ayına ilişkin beklentiler de fazla oluşması yönünde görünürken verinin TL'yi kısmen olumlu etkilediği söylenebilir.

EURTRY... Paritedeki baskıyla geriledi... EURUSD paritesinde görülen sert değer kayıpları ve TL'deki kısmi değer kazancı eşliğinde EURTRY paritesinde gerileme dikkat çekti.

EURUSD...Parite yükselen doların baskısı altında... Avrupa bölgesinde büyüme beklentilerinde görülen düşüş, şahin FED ile güçlenen dolar ve Avrupa'da devam eden politik riskler paritede satış baskısını arttırarak son 1 yılın en düşük seviyelerinin görülmesine yol açtı. Paritede dönem dönem tepki yükselişleri olabile de küresel konjonktür itibarıyla uzun vadede aşağı yönlü hareketlerin etkili olması beklenebilir.

XAUUSD...Altında satışlar etkili oldu... Yükselen dolar altına olan talebi azaltırken yüksek faiz ortamında altın fiyatlarındaki baskının devamı görülebilir. 1210 USD seviyesinin altında kalındığı sürece 1190 seviyesine kadar satış eğiliminin ağırlıklı olması beklenebilir.

GLDGR... Ons altınla birlikte düştü... Yatay kur ve düşen ons altın fiyatlarıyla birlikte gram altında değer kaybı görüldü.

BRENT... Suudi Arabistan hamlesiyle Brent'te tepki yükselişleri hakim oldu... Suudi Arabistan Petrol Bakanı tarafından yapılan petrol üreticilerinin üretimi günde 1 milyon varil azaltması gerektiği açıklamasıyla Brent'te tepki yükselişleri etkili olurken küresel büyümeye yönelik endişelerin hakim olduğu ortamda kalıcı yükselişlerden söz etmek pek mümkün görünmüyor.

S&P 500... Endekste satış dalgası devam etti... Global büyümede aşağı yönlü risklerin masada olduğu ortamda şahin FED ile birlikte yüksek faiz ortamı hisse piyasasından çıkışları hızlandırırken risk iştahını azaltabilecek gelişmeler satışlarda derinleşmelere neden olabilir.

Teknik Analiz

BIST

BIST100 endeksi günü 1.50% değer kaybı ile tamamladı. Teknik olarak BIST100 endeksi orta vadeli düşüş trendi ve kısa vadeli düşüş trendi devam etmektedir. Bununla beraber BIST100 endeksinde kısa vadeli direnç seviyeleri 91,500 ve 93,000'de, destek seviyeleri ise 90,100 ve 88,600'de bulunmaktadır.



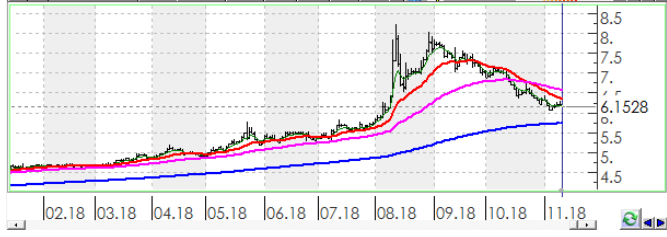
USDTRY

Türk Lirası, Dolar karşısında günü 0.26% değer kaybı ile tamamladı. Teknik olarak Türk Lirası, Dolar karşısında orta vadeli düşüş trendi ve kısa vadeli yükseliş trendi devam etmektedir. Bununla beraber USDTRY paritesinde kısa vadeli direnç seviyeleri 5.4700 ve 5.5400'de, destek seviyeleri ise 5.4000 ve 5.3300'de bulunmaktadır.



EURTRY

Türk Lirası, Euro karşısında günü 0.23% değer kaybı ile tamamladı. Teknik olarak Türk Lirası, Euro karşısında orta vadeli düşüş trendi ve kısa vadeli yükseliş trendi devam etmektedir. Bununla beraber EURTRY paritesinde kısa vadeli direnç seviyeleri 6.2300 ve 6.3100'de, destek seviyeleri ise 6.1500 ve 6.0700'de bulunmaktadır.



EURUSD

Dolar, Euro karşısında günü 0.85% değer kaybı ile tamamladı. Teknik olarak Dolar, Euro karşısında orta vadeli düşüş trendi ve kısa vadeli düşüş trendi devam etmektedir. Bununla beraber EURUSD paritesinde kısa vadeli direnç seviyeleri 1.1250 ve 1.1300'de, destek seviyeleri ise 1.1200 ve 1.1150'de bulunmaktadır.



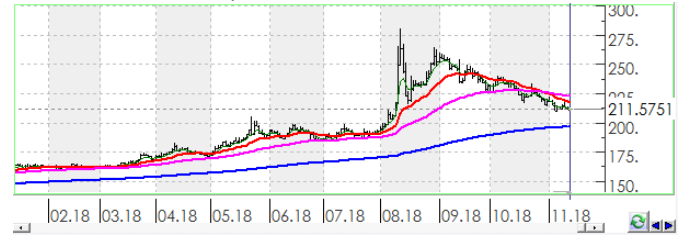
XAUUSD

Altının ons cinsi, günü 0.55% değer kaybı ile tamamladı. Teknik olarak Altının ons cinsi, orta vadeli düşüş trendi sürmekle birlikte kısa vadeli 1208.74'deki önemli desteğini aşağı yönlü kırdı. Bununla beraber Ons altında kısa vadeli direnç seviyeleri 1,203.00 ve 1,210.00'de, destek seviyeleri ise 1,197.00 ve 1,190.00'de bulunmaktadır.



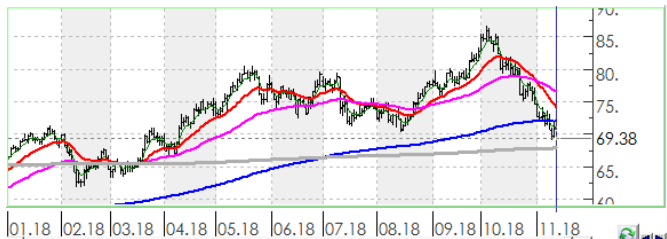
GLDGR

Altın gram cinsi, günü 0.78% değer kaybı ile tamamladı. Teknik olarak Altın gram cinsi, orta vadeli düşüş trendi sürmekle birlikte kısa vadeli 212.73'deki önemli desteğini aşağı yönlü kırdı. Bununla beraber Gram altında kısa vadeli direnç seviyeleri 212.00 ve 215.00'de, destek seviyeleri ise 210.00 ve 207.00'de bulunmaktadır.



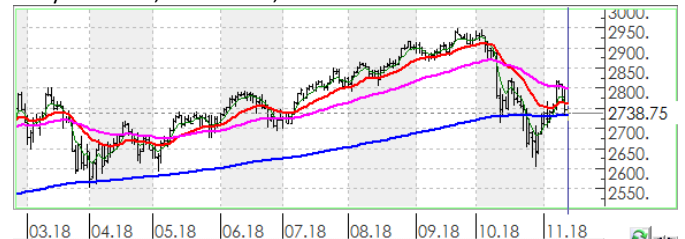
BRENT

Brent Petrol günü 2.15% değer kazancı ile tamamladı. Teknik olarak Brent Petrol orta vadeli düşüş trendi ve kısa vadeli düşüş trendi içinde bulunmaktadır. Bununla beraber Brent tipi petrolde kısa vadeli direnç seviyeleri 71.40 ve 72.60'de, destek seviyeleri ise 70.30 ve 69.10'de bulunmaktadır.



S&P 500

S&P500 endeksi günü 1.17% değer kaybı ile tamamladı. Teknik olarak S&P500 endeksi orta vadeli yükseliş trendi, kısa vadeli düşüş trendi içinde bulunmaktadır. Bununla beraber S&P500 endeksinde kısa vadeli direnç seviyeleri 2,781.00 ve 2,817.00'de, destek seviyeleri ise 2,744.00 ve 2,708.00'de bulunmaktadır.



İstatistikler

Global Makro Veriler	Politika Faizi	Enflasyon	Büyüme	BIST Piyasa Verileri	TL	USD	
ABD	2.25%	2.70%	2.90%	BIST100 Endeksi	91,445	16,681	
AB	0.00%	2.10%	2.10%	Piyasa Değeri	595,655	108,659	
Japonya	-0.10%	1.30%	1.00%	Halka Açık Piyasa Değeri	207,535	37,858	
Türkiye	24.00%	24.52%	5.20%	Günlük İşlem Hacmi	5,400	985	
Güney Afrika	6.50%	4.90%	0.40%	Ortalama İşlem Hacmi	7,278	1,300	
Brezilya	6.50%	4.19%	1.00%	Yabancı Payı		63%	
Rusya	7.50%	3.10%	1.90%				
Meksika	7.75%	4.90%	2.60%				
Endonezya	5.75%	2.88%	5.27%				
Hindistan	6.50%	3.69%	8.20%				
Pariteler	Günlük	Aylık	Yıllık	Borsa Performansları	Günlük	Aylık	Yıllık
EURUSD	0.1%	-2.7%	-3.6%	BIST 100	-1.5%	-5.4%	-16.1%
USDTRY	0.0%	-6.9%	41.7%	ABD - S&P 500	-1.2%	-1.5%	5.6%
EURTRY	0.1%	-9.3%	36.6%	Almanya - DAX	-1.8%	-1.7%	-13.7%
USDJPY	0.2%	1.5%	0.4%	Gelişen Ülkeler	-1.0%	1.2%	-14.8%
GBPUSD	0.2%	-2.1%	-2.4%	Çin - Shanghai Composite	1.2%	2.1%	-22.5%
USDZAR	-0.5%	-0.9%	0.2%	Japonya - Nikkei	-2.0%	-3.9%	-3.8%
USD RUB	-0.2%	2.6%	14.5%	Meksika - Windex	0.0%	-8.3%	-10.2%
USDBRL	0.1%	-0.4%	14.9%	Brezilya - Bovespa	-0.1%	3.1%	18.5%
USDIDR	0.3%	-2.2%	9.8%	Rusya - Micex	-0.4%	-0.4%	10.4%
USDMXN	-0.3%	7.7%	6.3%	G.Afrika - Windex	0.0%	-1.4%	-14.3%
USDINR	-0.4%	-1.6%	11.3%	G.Kore Kospi	-0.6%	-4.4%	-18.7%
USDARS	0.0%	-3.4%	102.9%	Hong Kong - Hang Seng	0.3%	-0.3%	-11.7%
USDCNY	-0.1%	0.5%	4.7%	Hindistan - Sensex	0.1%	0.4%	4.6%
USDKRW	-0.6%	0.1%	1.1%	Endonezya - Jakarta	0.7%	1.1%	-3.4%
Emtia - Uluslararası Piyasalar	Günlük	Aylık	Yıllık	BIST - Artan	Fiyat	Değişim	
Brent Petrol	0.5%	-13.8%	9.1%	GOLTS	36.48	20.0%	
Altın Ons	0.2%	-1.2%	-5.7%	BIMAS	81.50	5.8%	
Doğalgaz	3.9%	24.6%	22.5%	IHLAS	0.30	3.5%	
Gümüş	0.6%	-3.5%	-16.6%	IEYHO	0.30	3.5%	
Bakır	0.7%	-4.2%	-12.3%	KOZAA	5.80	3.4%	
Alüminyum	0.0%	-4.4%	-6.7%				
Buğday	-0.4%	0.1%	19.9%	BIST - Azalanlar	Fiyat	Değişim	
Şeker	-0.4%	-1.4%	-13.8%	ULKER	15.37	-6.2%	
Kakao	-0.1%	2.2%	-0.7%	BJKAS	1.60	-5.3%	
Kahve	-0.2%	-5.7%	-13.8%	FLAP	3.03	-5.3%	
Pamuk	0.3%	-2.3%	10.9%	ANELE	1.79	-5.3%	
				BRSAN	8.14	-5.1%	
Yaklaşan Merkez Bankası Toplantı Tarihleri				BIST - İşlem Hacmi	Fiyat	TL mn	
Tayland Merkez Bankası Toplantısı				GARAN	7.64	650	
Endonezya Merkez Bankası Toplantısı				THYAO	14.78	551	
Meksika Merkez Bankası Toplantısı				ASELS	27.34	364	
Güney Afrika Merkez Bankası Toplantısı				HALKB	6.95	337	
Güney Kore Merkez Bankası Toplantısı				KRDMD	2.79	313	
Avustralya Merkez Bankası Toplantısı							

Hisse Teknik Mercek

Aşağıdaki tabloda, BIST 100 hisselerinin fiyat hareketleri bazında orta vadeli trend durumları sayısal analiz sonuçlarına göre belirtilmiştir. Orta vade tanımı genel olarak ortalama 1 ay vadeyi kapsamaktadır. Destek ve direnç seviyeleri hisselerin volatiliteleri dikkate alınarak **istatistiksel metotlara** göre belirlenmiştir. Fiyat hareketlerine dayalı işlemlerde mümkün olduğunca tablonun sol tarafındaki yükseliş trendinde bulunan hisselerin seçilmesi daha rasyonel tercih olacaktır.

Endeks	Son Durum	Destek 2	Destek 1	Kapanış	Direnç 1	Direnç 2
BIST 100	Düşüş trendi devam etmekte	88,239	90,604	91,445	92,969	95,335

ORTA VADELİ TREND												
Yükselişe Başlayanlar						Düşüşe Başlayanlar						
	Destek 2	Destek 1	Kapanış	Direnç 1	Direnç 2		Destek 2	Destek 1	Kapanış	Direnç 1	Direnç 2	
ULKER	14.54	15.00	15.37	15.47	15.93	AKSEN			3.20	3.25	3.27	3.34
						DOAS	4.26	4.39	4.45	4.51	4.63	
						GOZDE	2.23	2.30	2.34	2.38	2.45	
						ISCTR	3.77	3.92	3.96	4.07	4.22	
Yükselişe Devam Edenler						Düşüşe Devam Edenler						
	Destek 2	Destek 1	Kapanış	Direnç 1	Direnç 2		Destek 2	Destek 1	Kapanış	Direnç 1	Direnç 2	
AEFES	18.96	19.49	19.95	20.01	20.54	AFYON	3.88	4.22	4.55	4.56	4.90	
AKBNK	6.67	6.92	7.01	7.16	7.41	AKENR	0.55	0.56	0.57	0.58	0.59	
ALGYO	51.62	53.21	53.70	54.81	56.40	AKSA	7.93	8.23	8.42	8.52	8.81	
ANACM	2.87	2.98	3.06	3.09	3.20	ALARK	1.86	1.93	1.96	2.00	2.06	
ARCLK	14.84	15.40	15.65	15.96	16.53	ANELE	1.71	1.76	1.79	1.80	1.84	
ASELS	26.31	27.33	27.34	28.35	29.37	AYGAZ	10.75	11.15	11.53	11.55	11.95	
BIZIM	6.66	6.79	6.89	6.93	7.07	BAGFS	4.84	5.03	5.11	5.22	5.41	
BRSAN	7.66	7.93	8.14	8.21	8.48	BANVT	11.51	11.99	12.13	12.47	12.95	
DOHOL	1.05	1.09	1.12	1.14	1.19	BERA	1.51	1.57	1.57	1.62	1.67	
ERBOS	59.74	61.87	63.45	64.00	66.12	BIMAS	79.18	80.94	81.50	82.70	84.47	
GARAN	7.21	7.49	7.64	7.78	8.07	BJKAS	1.51	1.60	1.60	1.68	1.77	
GSDHO	0.71	0.74	0.75	0.76	0.79	BRISA	5.75	5.97	6.10	6.18	6.40	
HALKB	6.72	6.91	6.95	7.10	7.29	CCOLA	26.64	27.31	27.90	27.98	28.64	
ICBCT	6.61	6.89	6.97	7.17	7.45	CEMFS	6.39	6.60	6.68	6.82	7.04	
IEYHO	0.28	0.30	0.30	0.31	0.32	CRFSA	3.51	3.59	3.64	3.66		
KARTN	313.22	324.24	335.00	335.25	346.27	DEVA	3.11	3.25	3.36	3.39	3.53	
KIPA	2.43	2.51	2.53	2.59	2.67	DGKLB	0.85	0.89	0.89	0.93	0.96	
KLGYO	2.02	2.08	2.09	2.13		ECILC	2.75	2.86	2.90	2.96	3.07	
KORDS	9.38	9.74	10.06	10.09	10.44	EGEEN	352.57	368.30	377.30	384.03	399.76	
MAVI	34.03	34.92	34.92	35.81	36.70	EKGYO	1.63	1.67	1.69	1.70	1.74	
MGROS	14.07	14.56	14.96	15.05	15.54	ENKAI	4.48	4.66	4.69	4.84	5.01	
OTKAR	71.95	74.55	75.95	77.15	79.75	EREGL	8.35	8.67	8.68	8.99	9.30	
SAHOL	7.07	7.30	7.34	7.53	7.75	FENER	6.75	6.95	7.06	7.14	7.34	
SODA	7.04	7.22	7.36	7.39	7.56	FROTO	50.83	52.88	54.10	54.93	56.98	
TCELL	10.97	11.29	11.38	11.60	11.92	GLYHO	2.43	2.53	2.56	2.63	2.74	
TKFEN	22.28	22.84	23.10	23.41	23.97	GOLTS	35.18	36.32	36.48	37.46	38.61	
TTKOM	3.63	3.70	3.71	3.77	3.84	GOODY	3.12	3.23	3.30	3.35	3.46	
VAKBN	3.51	3.60	3.67	3.70	3.79	GSRAY	1.12	1.17	1.21	1.23	1.29	
YATAS	3.60	3.74	3.80	3.88	4.03	GUBRF	2.61	2.72	2.77	2.84	2.95	

* Tablonun devamı bir sonraki sayfadadır.

Yükselişe Devam Edenler	Destek 2	Destek 1	Kapanış	Direnç 1	Direnç 2	Düşüşe Devam Edenler	Destek 2	Destek 1	Kapanış	Direnç 1	Direnç 2
YKBNK	1.55	1.62	1.64	1.68	1.75	HLGYO	0.62	0.63	0.63	0.64	0.65
						HURGZ	0.79	0.83	0.85	0.86	0.90
						IHLAS	0.29	0.30	0.30	0.31	0.32
						IHLGM	1.11	1.17	1.20	1.23	1.29
						IPEKE	4.60	4.79	4.80	4.99	5.18
						ISGYO	0.85	0.87	0.87	0.89	0.91
						KARSN	1.22	1.26	1.29	1.30	1.34
						KCHOL	14.21	14.73	14.82	15.26	15.78
						KOZAA	5.47	5.67	5.80	5.88	6.09
						KOZAL	46.16	47.63	47.80	49.10	50.58
						KRDMD	2.58	2.70	2.79	2.81	2.92
						METRO	0.76	0.79	0.81	0.82	0.85
						NETAS	6.54	6.80	6.85	7.06	7.33
						NTHOL	1.96	2.05	2.13	2.14	2.23
						ODAS	2.50	2.57	2.60	2.65	2.72
						PETKM	4.60	4.79	4.81	4.97	5.16
						PGSUS	21.86	22.43	22.46	23.00	23.58
						PRKME	2.20	2.30	2.33	2.39	2.49
						SASA	8.12	8.41	8.61	8.69	8.98
						SISE	4.64	4.82	5.00	5.00	5.19
						SKBNK	0.89	0.93	0.95	0.96	0.99
						SNGYO	0.33	0.34	0.34	0.34	0.35
						TATGD	3.53	3.65	3.73	3.77	3.89
						TAVHL	21.91	22.49	22.50	23.07	23.66
						THYAO	13.75	14.35	14.78	14.96	15.57
						TKNSA	3.38	3.46	3.50	3.54	3.63
						TMSN	4.34	4.46	4.49	4.58	4.71
						TOASO	16.82	17.51	17.69	18.19	18.88
						TRCAS	1.29	1.35	1.35	1.40	1.45
						TRKCM	3.00	3.10	3.12	3.20	3.30
						TSKB	0.69	0.72	0.73	0.75	0.77
						TTRAK	32.81	33.64	33.82	34.46	35.28
						TUPRS	111.72	116.39	121.00	121.05	125.72
						VESTL	5.84	6.10	6.34	6.36	6.62
						ZOREN	1.08	1.12	1.15	1.15	1.19



Genel Müdürlük

Levent Mah. Levent Cad. No: 45 P.K. 34330 Beşiktaş / İSTANBUL

+90 212 370 22 22

www.alanyatirim.com.tr

Ankara İrtibat Bürosu

Anafartalar C. Papatya S. No: 2/6-8 Ulus / ANKARA

+90 312 312 69 80

İzmir İrtibat Bürosu

Akdeniz M. Cumhuriyet Bulvarı Çırpıcı İş Merkezi No: 77/402 Konak / İZMİR

+90 232 445 64 66

arastirma@alanyatirim.com.tr

Yasal Uyarı : Bu dokümanda yer alan her türlü bilgi, değerlendirme ve yorum güvenilir olduğu düşünülen Alan Yatırım A.Ş. Araştırma Departmanı tarafından burada sunulan bilgilerin doğruluğu ve bütünlüğü konusunda makul özen gösterilmiş olmakla beraber, olabilecek hatalar ve eksikliklerden sorumlu değildir. Burada yer alan fiyatlar, veriler ve bilgilerin tam ve doğru olduğu garanti edilemez, içerik haber verilmeksizin değiştirilebilir. Burada yer alan yorum ve tavsiyeler, yorum ve tavsiyede bulunanların kişisel görüşlerine dayanmaktadır. Herhangi bir yatırım aracının alım – satım önerisi ya da getiri vaadi olarak yorumlanmamalıdır. Bu belgede yer alan yatırımla ilgili bilgiler, yorumlar ve tavsiyeler yatırım danışmanlığı kapsamında değildir. Yatırım danışmanlığı hizmeti, yetkili kuruluşlar tarafından kişilerin risk ve getiri tercihleri dikkate alınarak kişiye özel sunulmaktadır. Burada yer alan yorum ve tavsiyeler ise genel niteliktedir. Burada yer alan görüşler, yatırımcının mali durumuna veya risk ve getiri tercihlerine uygun olmayabilir. Bu nedenle, sadece burada yer alan bilgilere dayanarak yatırım kararı verilmesi beklentilere uygun sonuçlar doğurmayabilir. Burada yer alan bilgi, değerlendirme, yorum ve istatistiki şekil ve değerlendirmelerin kullanımı sonucunda ortaya çıkacak doğrudan ve / veya dolaylı zararlardan Alan Yatırım A.Ş. sorumlu olmayacaktır. Tüm hakları saklıdır.