

BIST 100 -0.60%	USDTRY -1.68%	EURTRY -1.91%	EURUSD -0.23%	XAUUSD -0.52%	GLDGR -2.18%	BRENT -0.79%	S&P 500 1.58%
90,000 ▼	5.4719 ▼	6.2121 ▼	1.1346 ▼	1,223.12 ▼	215.17 ▼	76.23 ▼	2,685 ▲

**PİYASA GÜNDEMİ**

- 5 Kasım Türkiye Enflasyonu
- ABD – Çin Ticaret Savaşı
- ABD İstihdam Verileri
- İtalya Bütçe Görüşmeleri ve AB'deki Siyasi Belirsizlik
- 6 Kasım ABD Seçimleri
- ABD'nin İran Yaptırımı

**EKONOMİK TAKVİM**

- Almanya Perakende Satışlar (Aylık-Yıllık)(Eylül)
- Türkiye Turizm Geliri (3.Çeyrek)
- Türkiye Ticaret Açığı (Eylül)
- EURO Bölgesi TÜFE (Yıllık-Ekim)
- ABD ADP Tarımdışı İstihdam Değişikliği (Ekim)
- ABD Ham Petrol Stokları

**PİYASALARIN YÖNÜ**

BIST 100... Küresel piyasalardaki tepki alımlarıyla endekste toparlanma görüldü... Hafta başında 29 Ekim Cumhuriyet Bayramı resmi tatili nedeniyle kapalı olan borsalar dün, küresel hisse piyasalarında görülen dalgalanma ile yatay hareket ederek günü % 0.60 düşüşle 89999.90 seviyesinden kapattı. Garanti Bankası hisselerinin çoğunluğuna sahip İspanyol BBVA'lı yetkilinin Türkiye için en kötü dönemin geride kaldığını ve hisse senetlerini elden çıkarmak gibi bir planlarının olmadığını açıklaması Bankacılık sektörüne moral kazandı. Bankacılık endeksinde % 2.93 yükseliş gözlenirken, havayolu sektörü ve sanayi şirketlerinde satış yönlü hareketlerin ağır bastığı görüldü. 3. Çeyrek bilançoları gelmeye devam ederken fiyatlamaların daha çok küresel piyasaları takip ettiği gözleniyor. Endeks tarafında hızlı düşüşe tepki alımları gelişse de kalıcı bir yükseliş trendinden bahsedebilmek için 95000 seviyesi izlenebilecekken satış yönünde 5 yıllık ortalamaların bulunduğu 88000 seviyesi önemi koruyor. Yüksek faiz nedeniyle büyümenin yavaşlayacağına ilişkin endişelere küresel piyasalardaki satış dalgasının eşlik etmesi ve ağırlıklı ihracat bölgemiz olan Avrupa'daki politik belirsizlikler endeks üzerindeki baskıyı arttırırken yükselişlerin kısa süreli olması beklenebilir. Sabah itibariyle Asya piyasaları pozitif Amerikan vadeliileri ise yatay seyir izlemekte. Şirket Haberleri... ASELS... Şirket 3Ç2018 döneminde 793 milyon TL kar açıkladı (Beklenti 607 milyon TL).

USDTRY... Kur 5.50 seviyesinin altını gördü... Doların genel olarak diğer para birimlerine karşı değer kazancının devam etmesine rağmen özellikle Türk Tahvil piyasasına yabancı ilgisi devam ediyor. Düşük büyümeye bağlı talep enflasyonunda düşüş beklentisi ile yüksek faiz ortamı TL varlıklara pozitif yansıyor. Genel olarak "Hisse sat, tahvil al" stratejisinin piyasalarda devam ettiği gözlenebilir. Kurda bu hafta açıklanacak Amerikan istihdam verileri ve önümüzdeki hafta yurt içinde açıklanacak Türkiye Ekim ayı enflasyon oranı verilerinin önemli olduğu söylenebilir.

EURTRY... Kuru takip ederek geriledi... Paritede görülen yatay hareket ve TL'deki genel değer kazancı eşliğinde EURTRY paritesi kayıplarını genişletti.

EURUSD...Parite yatay, görünüm negatif... Dolardaki değerlenme eğilimi devam ederken Avrupa'da politik belirsizliklerin artması paritedeki baskıyı arttırıyor. Almanya'da iktidar partisinin bazı bölgelerde oy oranının düşmesi sonrası Merkel'in genel seçimlerde tekrar aday olmayacağı açıklandı. İtalya'da İçişleri Bakanı Salvini, Bütçe konusunda İtalya'nın planlandığı gibi ilerleyeceğini kaydetti. Brexit bilmesinin bir çözüme kavuşabileceği konusunda azalan ihtimalleri de düşününce Avrupa bölgesinde sorun çözme kapasitesinin daralması uzun vadede bölge için negatif görüşleri destekliyor. Yine de paritede güçlü bir trend hareketinden bahsedebilmek için 6 Kasım ABD Temsilciler Meclisi seçimlerini görmek gerektiğini düşünüyoruz.

XAUUSD...Altın kazancını koruyamadı... Küresel hisse piyasalarındaki satışlar ve jeopolitik risklerle 1243 USD seviyesine kadar yükselen altında hisselerine gelen tepki alımları ve dolarda görülen yükseliş ile satışlar etkili oldu. 1210 USD seviyesinin önemli destek olarak izlenebileceği altın fiyatlarından ABD ara seçimlerine kadar yatay hareketler görülebilse de uzun vadede alım yönlü hareketlerin güçlenmesi beklenebilir.

GLDGR... Kur ve ons altındaki kayıplar ile geriledi... Hem USDTRY kurundaki değer kaybı hem de ons altında görülen zayıflama ile çift taraflı düşen gram altın fiyatlarında genel olarak TL varlıkların durumu belirleyici olabilir.

BRENT... Petrol yükseliş için moral bulamadı... Küresel hisse piyasalarında görülen tepki alımlarına rağmen, büyümeye yönelik risklerin ağır basmasıyla Brent petrol fiyatlarında zayıf seyir devam ederken yaklaşan ABD-İran yaptırımları petrol fiyatlarını baskılamaya devam ediyor.

S&P 500... Endeks tepki alımlarıyla toparlandı... 6 Kasım ABD ara seçimleri öncesi karışık fiyatlamaların görüldüğü endekste tepki alımları etkili olurken, Temsilciler Meclisi seçimlerinde çoğunluğun Demokratların eline geçmesi durumunda politik belirsizlik artacağı için global büyümeye yönelik riskler artış gösterebilir. ABD endeks vadeliileri teknoloji şirketlerinin karlarını beklenenin altında açıklamasıyla birlikte düşüşte.

Teknik Analiz

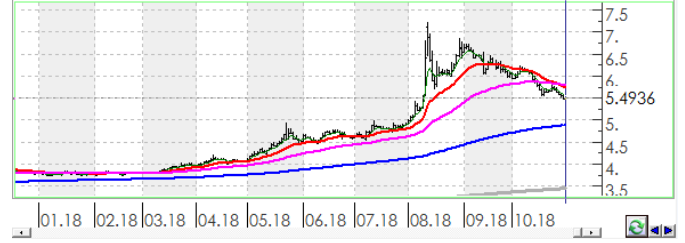
BIST

BIST100 endeksi günü 0.60% değer kaybı ile tamamladı. Teknik olarak BIST100 endeksi orta vadeli düşüş trendi ve kısa vadeli düşüş trendi devam etmektedir. Bununla beraber BIST100 endeksinde kısa vadeli direnç seviyeleri 90,200 ve 91,600'de, destek seviyeleri ise 88,800 ve 87,500'de bulunmaktadır.



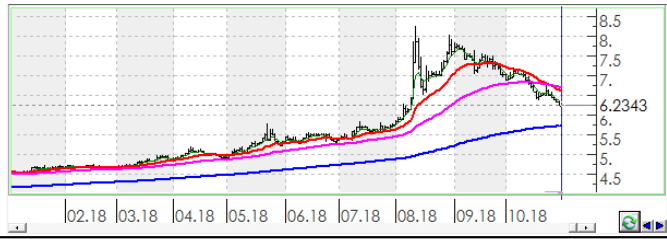
USDTRY

Türk Lirası, Dolar karşısında günü 1.68% değer kaybı ile tamamladı. Teknik olarak Türk Lirası, Dolar karşısında orta vadeli düşüş trendi ve kısa vadeli düşüş trendi devam etmektedir. Bununla beraber USDTRY paritesinde kısa vadeli direnç seviyeleri 5.5200 ve 5.5800'de, destek seviyeleri ise 5.4500 ve 5.3900'de bulunmaktadır.



EURTRY

Türk Lirası, Euro karşısında günü 1.91% değer kaybı ile tamamladı. Teknik olarak Türk Lirası, Euro karşısında orta vadeli düşüş trendi ve kısa vadeli düşüş trendi devam etmektedir. Bununla beraber EURTRY paritesinde kısa vadeli direnç seviyeleri 6.2900 ve 6.3600'de, destek seviyeleri ise 6.2100 ve 6.1300'de bulunmaktadır.



EURUSD

Dolar, Euro karşısında günü 0.23% değer kaybı ile tamamladı. Teknik olarak Dolar, Euro karşısında orta vadeli düşüş trendi ve kısa vadeli düşüş trendi devam etmektedir. Bununla beraber EURUSD paritesinde kısa vadeli direnç seviyeleri 1.1360 ve 1.1400'de, destek seviyeleri ise 1.1310 ve 1.1270'de bulunmaktadır.



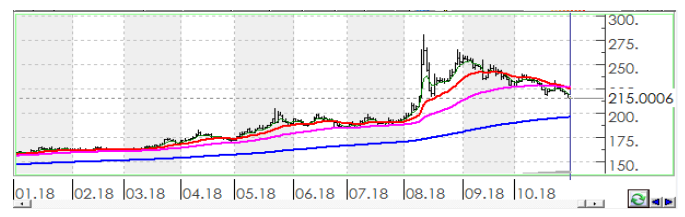
XAUUSD

Altının ons cinsi, günü 0.52% değer kaybı ile tamamladı. Teknik olarak Altının ons cinsi, orta vadeli yükseliş trendi sürmekle birlikte kısa vadeli 1212.18'deki önemli desteğini aşağı yönlü kırdı. Bununla beraber Ons altında kısa vadeli direnç seviyeleri 1,232.00 ve 1,241.00'de, destek seviyeleri ise 1,223.00 ve 1,214.00'de bulunmaktadır.



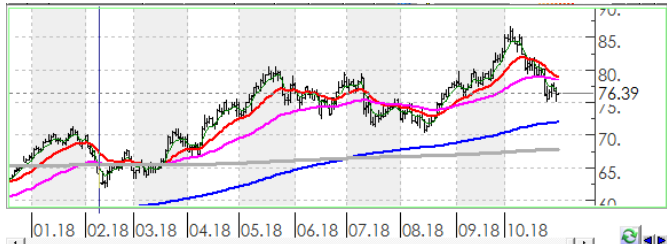
GLDGR

Altın gram cinsi, günü 2.18% değer kaybı ile tamamladı. Teknik olarak Altın gram cinsi, orta vadeli düşüş trendi ve kısa vadeli düşüş trendi içinde bulunmaktadır. Bununla beraber Gram altında kısa vadeli direnç seviyeleri 216.00 ve 218.00'de, destek seviyeleri ise 213.00 ve 210.00'de bulunmaktadır.



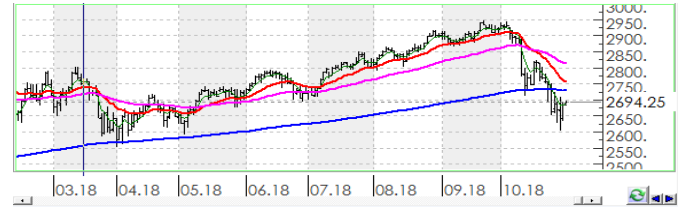
BRENT

Brent Petrol günü 0.79% değer kaybı ile tamamladı. Teknik olarak Brent Petrol orta vadeli düşüş trendi ve kısa vadeli düşüş trendi içinde bulunmaktadır. Bununla beraber Brent tipi petrolde kısa vadeli direnç seviyeleri 76.60 ve 77.90'de, destek seviyeleri ise 75.30 ve 74.10'de bulunmaktadır.



S&P 500

S&P500 endeksi günü 1.58% değer kazancı ile tamamladı. Teknik olarak S&P500 endeksi orta vadeli düşüş trendi sürmekle birlikte kısa vadeli 2660.83'deki önemli direncini yukarı yönlü kırdı. Bununla beraber S&P500 endeksinde kısa vadeli direnç seviyeleri 2,720.00 ve 2,757.00'de, destek seviyeleri ise 2,682.00 ve 2,645.00'de bulunmaktadır.



İstatistikler

Global Makro Veriler				BIST Piyasa Verileri			
	Politika Faizi	Enflasyon	Büyüme	TL	USD		
ABD	2.25%	2.70%	2.90%	BIST100 Endeksi	90,000	16,018	
AB	0.00%	2.10%	2.10%	Piyasa Değeri	588,024	104,657	
Japonya	-0.10%	1.30%	1.00%	Halka Açık Piyasa Değeri	204,232	36,349	
Türkiye	24.00%	24.52%	5.20%	Günlük İşlem Hacmi	6,878	1,224	
Güney Afrika	6.50%	4.90%	0.40%	Ortalama İşlem Hacmi	7,675	1,305	
Brezilya	6.50%	4.19%	1.00%	Yabancı Payı		63%	
Rusya	7.50%	3.10%	1.90%				
Meksika	7.75%	4.90%	2.60%				
Endonezya	5.75%	2.88%	5.27%				
Hindistan	6.50%	3.69%	8.20%				
Pariteler				Borsa Performansları			
	Günlük	Aylık	Yıllık	Günlük	Aylık	Yıllık	
EURUSD	0.0%	-2.2%	-2.7%	BIST 100	-0.6%	-10.0%	-17.0%
USDTRY	0.3%	-9.2%	45.3%	ABD - S&P 500	1.6%	-7.9%	4.3%
EURTRY	0.3%	-11.4%	41.5%	Almanya - DAX	-0.4%	-7.8%	-14.7%
USDJPY	0.1%	-0.4%	0.0%	Gelişen Ülkeler	0.2%	-10.9%	-16.1%
GBPUSD	0.1%	-2.4%	-3.7%	Çin - Shanghai Composite	1.4%	-7.7%	-23.2%
USDZAR	0.2%	3.5%	4.0%	Japonya - Nikkei	2.0%	-9.2%	-0.6%
USD RUB	0.3%	0.1%	13.2%	Meksika - Windex	0.0%	-11.7%	-11.4%
USDBRL	0.0%	-8.8%	12.4%	Brezilya - Bovespa	3.7%	9.5%	16.2%
USDIDR	0.0%	1.9%	12.0%	Rusya - Micex	-0.7%	-7.1%	11.4%
USDMXN	0.3%	7.4%	4.5%	G.Afrika - Windex	0.0%	-9.5%	-17.1%
USDINR	0.5%	2.1%	14.2%	G.Kore Kospi	0.7%	-13.4%	-18.9%
USDARS	0.0%	-11.1%	107.6%	Hong Kong - Hang Seng	1.1%	-10.6%	-12.3%
USDCNY	0.0%	1.5%	4.9%	Hindistan - Sensex	-0.1%	-6.5%	1.8%
USDKRW	0.0%	2.7%	1.3%	Endonezya - Jakarta	-0.3%	-3.5%	-3.4%
Emtia - Uluslararası Piyasalar				BIST - Artan			
	Günlük	Aylık	Yıllık		Fiyat	Değişim	
Brent Petrol	0.3%	-7.9%	26.2%	ZOREN	1.20	12.2%	
Altın Ons	-0.4%	2.2%	-4.5%	TOASO	20.32	9.4%	
Doğalgaz	1.4%	7.5%	9.0%	ARCLK	15.45	6.9%	
Gümüş	-0.4%	-1.7%	-14.5%	GENTS	2.33	5.9%	
Bakır	0.1%	-4.9%	-14.2%	GOODY	3.63	5.8%	
Alüminyum	-0.8%	-4.2%	-9.2%				
Buğday	-0.2%	-2.0%	17.4%	BIST - Azalanlar			
Şeker	0.3%	19.3%	-9.3%	TAVHL	24.54	-9.8%	
Kakao	0.1%	7.8%	4.7%	ITTFH	3.64	-9.0%	
Kahve	0.0%	9.8%	-10.7%	SOKM	9.21	-6.1%	
Pamuk	-0.1%	0.6%	11.9%	THYAO	14.60	-5.6%	
				ISDMR	7.08	-5.4%	
Yaklaşan Merkez Bankası Toplantı Tarihleri				BIST - İşlem Hacmi			
	Tarih				Fiyat	TL mn	
Japonya Merkez Bankası Toplantısı	31 Ekim			THYAO	14.60	1,290	
Brezilya Merkez Bankası Toplantısı	31 Ekim			GARAN	7.15	923	
İngiltere Merkez Bankası Toplantısı	1 Kasım			ASELS	24.92	432	
Avustralya Merkez Bankası Toplantısı	6 Kasım			HALKB	6.39	304	
Polonya Merkez Bankası Toplantısı	7 Kasım			KRDMD	2.96	296	
Malezya Merkez Bankası Toplantısı	8 Kasım						

Hisse Teknik Mercek

Aşağıdaki tabloda, BIST 100 hisselerinin fiyat hareketleri bazında orta vadeli trend durumları sayısal analiz sonuçlarına göre belirtilmiştir. Orta vade tanımı genel olarak ortalama 1 ay vadeyi kapsamaktadır. Destek ve direnç seviyeleri hisselerin volatiliteleri dikkate alınarak **istatistiksel metotlara** göre belirlenmiştir. Fiyat hareketlerine dayalı işlemlerde mümkün olduğunca tablonun sol tarafındaki yükseliş trendinde bulunan hisselerin seçilmesi daha rasyonel tercih olacaktır.

Endeks	Son Durum	Destek 2	Destek 1	Kapanış	Direnç 1	Direnç 2
BIST 100	Düşüş trendi devam etmekte	87,333	89,675	90,000	92,017	94,359

ORTA VADELİ TREND											
Yükselişe Başlayanlar						Düşüşe Başlayanlar					
	Destek 2	Destek 1	Kapanış	Direnç 1	Direnç 2		Destek 2	Destek 1	Kapanış	Direnç 1	Direnç 2
KLGYO	1.59	1.64	1.65	1.68	1.73	AKBNK	6.22	6.45	6.60	6.68	6.91
						TKFEN	20.34	20.88	21.00	21.42	21.96
Yükselişe Devam Edenler						Düşüşe Devam Edenler					
	Destek 2	Destek 1	Kapanış	Direnç 1	Direnç 2		Destek 2	Destek 1	Kapanış	Direnç 1	Direnç 2
ALGYO	53.39	54.99	55.35	56.59	58.19	AEFES	18.08	18.58	19.00	19.08	19.58
ARCLK	14.68	15.20	15.45	15.72	16.24	AFYON	4.06	4.42	4.68	4.77	5.13
BIMAS	76.93	78.72	79.85	80.52	82.31	AKENR	0.56	0.57	0.58	0.59	0.60
BIZIM	6.53	6.67	6.71	6.80	6.93	AKSA	8.51	8.81	8.93	9.11	9.42
CEMTS	7.22	7.45	7.60	7.69	7.93	AKSEN	3.74	3.82	3.83	3.89	3.97
DOHOL	1.05	1.10	1.12	1.15	1.19	ALARK	1.87	1.94	2.00	2.01	2.08
GUBRF	2.78	2.91	2.96	3.03	3.15	ANACM	2.77	2.88	2.98	2.98	3.09
HLGYO	0.61	0.63	0.63	0.64	0.65	ANELE	1.65	1.69	1.73	1.73	1.78
ICBCT	5.98	6.23	6.33	6.49	6.74	ASELS	23.46	24.40	24.92	25.35	26.29
IEYHO	0.23	0.24	0.24	0.25	0.26	AYGAZ	11.47	11.88	11.98	12.29	12.70
KIPA	2.43	2.51	2.53	2.59	2.67	BAGFS	5.00	5.20	5.21	5.40	5.60
KORDS	9.79	10.15	10.45	10.50	10.86	BANVT	11.57	12.05	12.13	12.53	13.01
MAVI	33.04	33.92	34.10	34.81	35.69	BERA	1.49	1.54	1.55	1.59	1.65
NTHOL	2.06	2.15	2.24	2.24	2.34	BJKAS	1.52	1.61	1.70	1.70	1.79
TCELL	11.05	11.36	11.48	11.67	11.98	BRISA	5.86	6.08	6.13	6.30	6.52
VKGYO	1.61	1.67	1.70	1.73	1.80	BRSAN	7.56	7.83	7.86	8.10	8.37
						CCOLA	27.14	27.80	28.00	28.47	29.13
						CRFSA	2.98	3.06	3.07	3.13	3.21
						DEVA	3.42	3.57	3.58	3.71	3.86
						DGKLB	0.79	0.83	0.84	0.86	0.90
						DOAS	4.15	4.27	4.29	4.38	4.50
						EGEEN	398.98	416.03	419.00	433.07	450.12
						ERBOS	58.98	61.09	62.30	63.19	65.29
						EREGL	8.27	8.60	8.73	8.92	9.25
						FENER	6.69	6.89	7.06	7.09	7.29
						FROTO	51.56	53.73	55.90	55.90	58.07
						GARAN	6.62	6.89	7.15	7.15	7.42
						GLYHO	2.30	2.40	2.48	2.51	2.61
						GOLTS	31.27	32.44	32.70	33.60	34.77

* Tablonun devamı bir sonraki sayfadadır.

Yükselişe Devam Edenler	Destek 2	Destek 1	Kapanış	Direnç 1	Direnç 2	Düşüşe Devam Edenler	Destek 2	Destek 1	Kapanış	Direnç 1	Direnç 2
						GOODY	3.44	3.56	3.63	3.68	3.80
						GOZDE	2.25	2.32	2.38	2.40	2.47
						GSDHO	0.63	0.66	0.68	0.68	0.71
						GSRAY	1.11	1.17	1.23	1.23	1.29
						HALKB	6.20	6.37	6.39	6.55	6.72
						HURGZ	0.73	0.76	0.78	0.80	0.83
						IHLAS	0.28	0.30	0.31	0.31	0.32
						IHLGM	1.11	1.17	1.22	1.23	1.29
						IPEKE	4.23	4.41	4.43	4.60	4.79
						ISCTR	3.72	3.87	4.02	4.02	4.17
						ISGYO	0.83	0.86	0.87	0.88	0.90
						KARSN	1.08	1.12	1.15	1.16	1.19
						KARTN	310.39	321.32	332.00	332.24	343.16
						KCHOL	14.51	15.05	15.32	15.58	16.12
						KOZAA	4.83	5.03	5.16	5.23	5.43
						KOZAL	43.22	44.69	45.80	46.16	47.63
						KRDMD	2.77	2.89	2.96	3.01	3.13
						METRO	0.76	0.79	0.81	0.82	0.85
						MGROS	13.70	14.16	14.42	14.62	15.08
						NETAS	6.70	6.96	7.07	7.23	7.50
						ODAS	2.70	2.78	2.86	2.87	2.95
						OTKAR	67.34	69.77	71.25	72.21	74.64
						PETKM	4.83	5.02	5.07	5.22	5.41
						PGSUS	19.85	20.39	20.64	20.94	21.49
						SAHOL	6.89	7.11	7.25	7.33	7.55
						SASA	8.18	8.48	8.56	8.78	9.08
						SISE	4.31	4.48	4.58	4.66	4.83
						SKBNK	0.89	0.92	0.94	0.95	0.98
						SNGYO	0.40	0.41	0.42	0.42	0.43
						SODA	6.45	6.61	6.74	6.77	6.93
						TAVHL	23.77	24.44	24.54	25.10	25.77
						THYAO	13.51	14.13	14.60	14.75	15.38
						TKNSA	3.30	3.38	3.43	3.47	3.56
						TMSN	4.26	4.38	4.48	4.51	4.63
						TOASO	19.39	20.12	20.32	20.85	21.58
						TRCAS	1.33	1.38	1.42	1.44	1.49
						TRKCM	3.03	3.14	3.22	3.25	3.36
						TSKB	0.70	0.72	0.74	0.75	0.78
						TTKOM	3.18	3.24	3.24	3.30	3.36
						TTRAK	36.72	37.62	37.74	38.52	39.42
						TUPRS	119.16	123.93	124.80	128.71	133.48
						ULKER	13.91	14.35	14.75	14.80	15.24
						VAKBN	3.33	3.42	3.46	3.51	3.60
						VESTL	6.50	6.77	6.78	7.04	7.32
						YATAS	3.36	3.49	3.56	3.62	3.76
						YKBNK	1.51	1.58	1.63	1.64	1.70
						ZOREN	1.16	1.20	1.20	1.23	1.27



Genel Müdürlük

Levent Mah. Levent Cad. No: 45 P.K. 34330 Beşiktaş / İSTANBUL

+90 212 370 22 22

www.alanyatirim.com.tr

Ankara İrtibat Bürosu

Anafartalar C. Papatya S. No: 2/6-8 Ulus / ANKARA

+90 312 312 69 80

İzmir İrtibat Bürosu

Akdeniz M. Cumhuriyet Bulvarı Çırpıcı İş Merkezi No: 77/402 Konak / İZMİR

+90 232 445 64 66

arastirma@alanyatirim.com.tr

Yasal Uyarı : Bu dokümanda yer alan her türlü bilgi, değerlendirme ve yorum güvenilir olduğu düşünülen Alan Yatırım A.Ş. Araştırma Departmanı tarafından burada sunulan bilgilerin doğruluğu ve bütünlüğü konusunda makul özen gösterilmiş olmakla beraber, olabilecek hatalar ve eksikliklerden sorumlu değildir. Burada yer alan fiyatlar, veriler ve bilgilerin tam ve doğru olduğu garanti edilemez, içerik haber verilmeksizin değiştirilebilir. Burada yer alan yorum ve tavsiyeler, yorum ve tavsiyede bulunanların kişisel görüşlerine dayanmaktadır. Herhangi bir yatırım aracının alım – satım önerisi ya da getiri vaadi olarak yorumlanmamalıdır. Bu belgede yer alan yatırımla ilgili bilgiler, yorumlar ve tavsiyeler yatırım danışmanlığı kapsamında değildir. Yatırım danışmanlığı hizmeti, yetkili kuruluşlar tarafından kişilerin risk ve getiri tercihleri dikkate alınarak kişiye özel sunulmaktadır. Burada yer alan yorum ve tavsiyeler ise genel niteliktedir. Burada yer alan görüşler, yatırımcının mali durumuna veya risk ve getiri tercihlerine uygun olmayabilir. Bu nedenle, sadece burada yer alan bilgilere dayanarak yatırım kararı verilmesi beklentilere uygun sonuçlar doğurmayabilir. Burada yer alan bilgi, değerlendirme, yorum ve istatistiki şekil ve değerlendirmelerin kullanımı sonucunda ortaya çıkacak doğrudan ve / veya dolaylı zararlardan Alan Yatırım A.Ş. sorumlu olmayacaktır. Tüm hakları saklıdır.