

<b>BIST 100</b> 0.01%	<b>USDTRY</b> 1.17%	<b>EURTRY</b> 0.26%	<b>EURUSD</b> -0.90%	<b>XAUUSD</b> -0.45%	<b>GLDGR</b> 0.70%	<b>BRENT</b> -2.02%	<b>S&amp;P 500</b> -2.93%
91,861 ▲	5.3173 ▲	6.0507 ▲	1.1360 ▼	1,255.42 ▼	214.65 ▲	53.76 ▼	2,414 ▼

**PİYASA GÜNDEMİ**

- Türkiye-Suriye Askeri Operasyonu
- Trump-Fed Tartışması
- Yurtdışı Noel Tatili
- Brexit Görüşmeleri
- ABD'nin İran Yaptırımı

**EKONOMİK TAKVİM**

- ABD Chicago Fed Ulusal Faaliyeti
- ABD 3 Aylık Hazine Bonosu İhalesi

**PİYASALARIN YÖNÜ**

**BIST 100... Küresel ve jeopolitik risklerdeki dengelenme eşliğinde yatay...** Küresel piyasalarda görülen satış dalgasıyla haftanın son işlem gününe satıcılı başlayan endeks, seans kapanışına doğru jeopolitik risklerde görülen azalma eşliğinde alıcılı seyretti ve % 0.01 yükselişle günü 91860.75 seviyesinden yatay kapattı. Başkan Trump'ın Amerikan askerlerini Suriye'den çekme kararının ardından Savunma Bakanı Mattis'in istifası ile kararın yansımaları sürerken, Trump, yapılacak Meksika duvarı için Demokratların red oyu kullanması durumunda hükümetin uzun süre kapalı kalacağını söyledi. Küresel piyasalarda önce ABD-Çin ticaret savaşı ve resesyon endişeleriyle başlayıp, sonrasında FED'in faiz arttırımıyla birlikte derinleşen satışlar, hükümetin kapalı kalması endişesiyle devam etti. BİST 100 endeksinde yıl sonu yaklaşmasıyla düşük hacimli işlemler devam ederken, ABD-Suriye konusundaki son gelişmelerden sonra Cumhurbaşkanı Erdoğan'ın operasyon için beklenebileceğini ifade etmesi piyasada alım iştahını arttırdı. Suriye eksenindeki gelişmeler ışığında ASELS hisselerinde % 3.23 yükseliş gözlenirken, emtia ve metal şirketlerinde zayıf seyir dikkat çekti. Bu hafta Noel tatili dolayısıyla yurtdışı piyasalarda tatillerden dolayı düşük işlem hacminin devamı beklenebileceği gibi endekste 90 000 – 100 000 bandındaki fiyatlamaya devam ediyor. Petrol fiyatlarındaki düşüşün devam etmesi TL varlıklar için pozitif değer yaratırken, FED'in faiz arttırım patikasında yavaşlama ihtimali endeksi gelişmekte olan ülke piyasalarına relatif olarak güçlü kılabilir. Sabah itibarıyla Asya piyasaları karışık, Amerikan vadeli ise pozitif seyir izlemekte.

**USDTRY... Gelişmekte olan ülke para birimleriyle birlikte yükseldi...** Jeopolitik risklerdeki azalma ve petrol fiyatlarındaki düşüş eşliğinde TL lehine risk algısının bir miktar düzelmesi kurda 5.20 seviyesine kadar gerilemeyi beraberinde getirirse de doların küresel ortamda değer kazanması ve gelişmekte olan ülke para birimlerindeki zayıflık eşliğinde tekrar 5.30 seviyesi üzerinde fiyatlamalar görüldü.

**EURTRY... Kurdaki yükseliş ve paritedeki gerileme eşliğinde hafif pozitif...** Kurdaki yükseliş ve paritedeki gerileme eşliğinde EURTRY'de hafif yükseliş gözlemlendi.

**EURUSD... Dolardaki geri çekilmeyle toparlandı...** Amerika 3. Çeyrek büyüme verisinin % 3.5 olan beklentilerin altında % 3.4 olarak açıklanması paritede hafif geri çekilmeye neden olsa da yıl sonu fiyatlamaları nedeniyle düşük işlem hacminden dolayı piyasada volatilitenin azaldığı görülüyor. Amerika ve Avrupa bölgesindeki net faiz farkının yüksek olması, Avrupa'daki siyasi ve ekonomik belirsizlik sürecinin devam etmesi ve Euro bölgesinin küresel büyümeye hassas olması uzun vadede paritede kalıcı yükselişleri zorlaştırıyor. Fed'in para politikasında Şahin duruşu ile aşağı doğru geldi.

**XAUUSD... Dolardaki geri çekilmeyle birlikte güçlü yükseliş gösterdi...** Uzun vadeli Amerikan tahvil faizlerindeki geri çekilme sürerken dolardaki kısmi değer kaybı ve küresel piyasalarda devam eden satış dalgası sarı metalde talebi güçlendirdi ve 1266 seviyesine kadar yükselişler etkili oldu.

**GLDGR... Ons altındaki güçlü yükselişle pozitif seyretti...** TL'deki kısmi değer kaybı ve ham altın fiyatlarında görülen güçlü yükseliş eşliğinde gram altın primli seyreliyor.

**BRENT... Petrolde sert satışlar devam ediyor...** 2018 yılında 86 USD seviyesine kadar yükseliş kaydeden Brent petrolde küresel piyasalardaki satış dalgasının desteğiyle ve yüksek volatilité eşliğinde devam eden zayıf seyir, OPEC kısıtlamalarının etkinliğini sağlayamayacağını düşünülmesi ve genel emtialarda görülen satışların derinleşmesi çerçevesinde aşağı yönlü hareketini devam ettirebilir.

**S&P 500... Noel tatili öncesinde sert satışların tepki hareketinde...** Endekste resesyon fiyatlaması devam ederken hafta kapanışında Cuma günü S&P500 % 2.06 geriledi. Amerika 3. Çeyrek büyüme verisi % 3.4 olarak gerçekleşse de, geleceğe yönelik şirket karlarının artış hızının yavaşlaması, yüksek faiz ortamı ve ABD-Çin belirsizliği hisse piyasalarında alım iştahını zayıflatıyor.

# Teknik Analiz

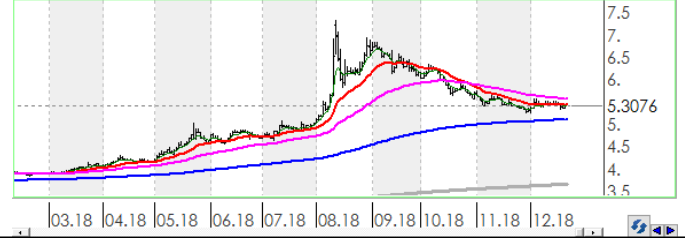
## BIST

BIST100 endeksi günü 0.01% değer kazancı ile tamamladı. Teknik olarak BIST100 endeksi orta vadeli düşüş trendi ve kısa vadeli yükseliş trendi devam etmektedir. Bununla beraber BIST100 endeksinde kısa vadeli direnç seviyeleri 92,200 ve 93,100'de, destek seviyeleri ise 91,200 ve 90,200'de bulunmaktadır.



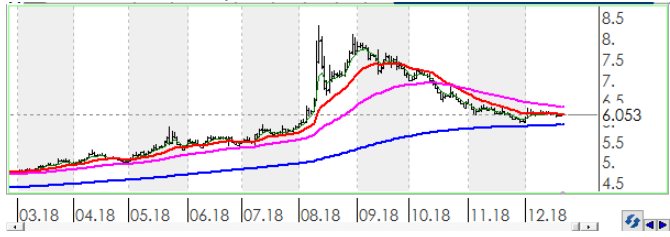
## USDTRY

ABD Doları, Türk Lirası karşısında günü 1.17% değer kazancı ile tamamladı. Teknik olarak ABD Doları, Türk Lirası karşısında orta vadeli 5.2881'deki önemli desteğini aşağı yönlü kırarken kısa vadeli düşüş trendi devam etmektedir. Bununla beraber USDTRY paritesinde kısa vadeli direnç seviyeleri 5.3300 ve 5.3800'de, destek seviyeleri ise 5.2800 ve 5.2300'de bulunmaktadır.



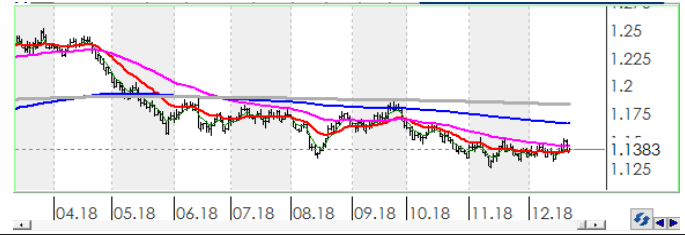
## EURTRY

Euro, Türk Lirası karşısında günü 0.26% değer kazancı ile tamamladı. Teknik olarak Euro, Türk Lirası karşısında orta vadeli yükseliş trendi, kısa vadeli düşüş trendi devam etmektedir. Bununla beraber EURTRY paritesinde kısa vadeli direnç seviyeleri 6.0600 ve 6.1100'de, destek seviyeleri ise 6.0100 ve 5.9700'de bulunmaktadır.



## EURUSD

EURO, ABD Doları karşısında günü 0.90% değer kaybı ile tamamladı. Teknik olarak EURO, ABD Doları karşısında orta vadeli yükseliş trendi sürmekle birlikte kısa vadeli 1.1387'deki önemli desteğini aşağı yönlü kırdı. Bununla beraber EURUSD paritesinde kısa vadeli direnç seviyeleri 1.1370 ve 1.1420'de, destek seviyeleri ise 1.1320 ve 1.1270'de bulunmaktadır.



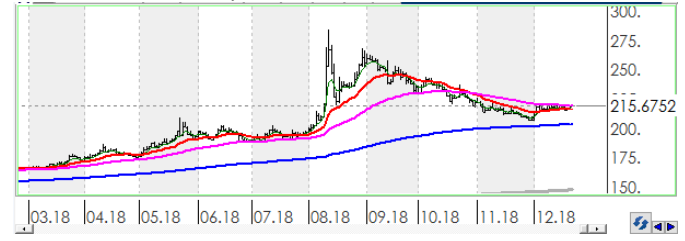
## XAUUSD

Altının ons cinsi, günü 0.45% değer kaybı ile tamamladı. Teknik olarak Altının ons cinsi, orta vadeli yükseliş trendi ve kısa vadeli yükseliş trendi içinde bulunmaktadır. Bununla beraber Ons altında kısa vadeli direnç seviyeleri 1,261.00 ve 1,268.00'de, destek seviyeleri ise 1,254.00 ve 1,247.00'de bulunmaktadır.



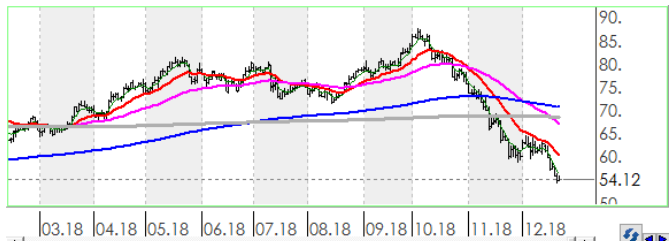
## GLDGR

Altın gram cinsi, günü 0.70% değer kazancı ile tamamladı. Teknik olarak Altın gram cinsi, orta vadeli yükseliş trendi sürmekle birlikte kısa vadeli 213.49'deki önemli direncini yukarı yönlü kırdı. Bununla beraber Gram altında kısa vadeli direnç seviyeleri 216.00 ve 218.00'de, destek seviyeleri ise 214.00 ve 211.00'de bulunmaktadır.



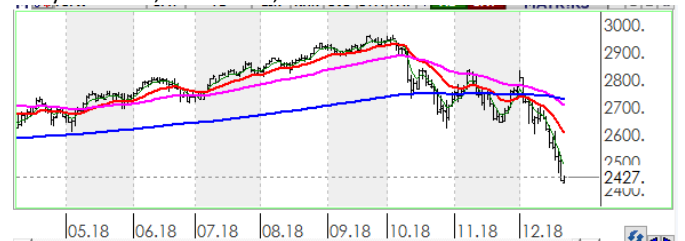
## BRENT

Brent Petrol günü 2.02% değer kaybı ile tamamladı. Teknik olarak Brent Petrol orta vadeli düşüş trendi ve kısa vadeli düşüş trendi içinde bulunmaktadır. Bununla beraber Brent tipi petrolde kısa vadeli direnç seviyeleri 54.70 ve 56.00'de, destek seviyeleri ise 53.40 ve 52.10'de bulunmaktadır.



## FSPX

S&P500 endeksi günü 2.93% değer kaybı ile tamamladı. Teknik olarak S&P500 endeksi orta vadeli düşüş trendi ve kısa vadeli düşüş trendi içinde bulunmaktadır. Bununla beraber S&P500 endeksinde kısa vadeli direnç seviyeleri 2,431.00 ve 2,466.00'de, destek seviyeleri ise 2,397.00 ve 2,364.00'de bulunmaktadır.



# İstatistikler

Global Makro Veriler				BIST Piyasa Verileri			
	Politika Faizi	Enflasyon	Büyüme	TL	USD		
ABD	2.50%	2.20%	3.00%	BIST100 Endeksi	91,861	17,464	
AB	0.00%	1.90%	1.60%	Piyasa Değeri	593,089	112,755	
Japonya	-0.10%	0.80%	0.00%	Halka Açık Piyasa Değeri	208,298	39,600	
Türkiye	24.00%	21.62%	1.60%	Günlük İşlem Hacmi	5,377	1,022	
Güney Afrika	6.75%	5.20%	1.10%	Ortalama İşlem Hacmi	5,583	1,056	
Brezilya	6.50%	4.05%	1.30%	Yabancı Payı		65%	
Rusya	7.75%	3.80%	1.50%	Borsa Performansları			
Meksika	8.25%	4.72%	2.50%	Günlük	Aylık	Yıllık	
Endonezya	6.00%	3.23%	5.17%	BIST 100	0.0%	-1.2%	-17.3%
Hindistan	6.50%	2.33%	7.10%	ABD - S&P 500	-2.9%	-8.2%	-9.9%
Pariteler				Günlük	Aylık	Yıllık	
EURUSD	0.1%	0.5%	-4.0%	Almanya - DAX	0.2%	-5.0%	-18.7%
USDTRY	0.0%	0.6%	39.5%	Gelişen Ülkeler	-0.3%	-1.2%	-15.6%
EURTRY	0.2%	1.1%	34.1%	Çin - Shanghai Composite	0.0%	-2.4%	-23.7%
USDJPY	-0.1%	-1.6%	-1.9%	Japonya - Nikkei	-1.1%	-6.8%	-12.0%
GBPUSD	0.3%	-1.1%	-5.3%	Meksika - Windex	0.0%	0.7%	-14.4%
USDZAR	-0.3%	5.3%	15.8%	Brezilya - Bovespa	0.5%	-0.6%	14.0%
USD RUB	-0.6%	3.6%	17.5%	Rusya - Micex	-0.2%	0.2%	11.6%
USDBRL	0.0%	1.9%	16.5%	G.Afrika - Windex	0.0%	1.1%	-14.2%
USDIDR	0.0%	0.1%	7.3%	G.Kore Kospi	-0.3%	-0.1%	-15.8%
USDMXN	-0.2%	-2.5%	0.9%	Hong Kong - Hang Seng	-0.4%	-1.1%	-13.3%
USDINR	0.1%	-0.3%	9.7%	Hindistan - Sensex	-0.3%	1.9%	5.0%
USDARS	0.0%	1.1%	110.5%	Endonezya - Jakarta	0.3%	2.6%	-0.9%
USDCNY	-0.1%	-0.7%	4.9%	BIST - Artan			
USDKRW	-0.4%	-0.7%	4.4%	Fiyat	Değişim		
<b>Emtia - Uluslararası Piyasalar</b>	<b>Günlük</b>	<b>Aylık</b>	<b>Yıllık</b>	IEYHO	0.76	16.9%	
Brent Petrol	0.9%	-8.4%	-16.6%	GUBRF	3.08	8.8%	
Altın Ons	0.6%	3.3%	-0.9%	AKSEN	2.81	4.1%	
Doğalgaz	-0.7%	-14.5%	40.1%	ITTFH	3.22	3.9%	
Gümüş	0.6%	3.0%	-9.9%	HURGZ	0.96	3.2%	
Bakır	-0.3%	-3.5%	-16.9%	BIST - Azalanlar			
Alüminyum	-0.2%	-0.5%	-11.4%	Fiyat	Değişim		
Buğday	0.3%	1.7%	21.4%	DGKLB	1.40	-7.3%	
Şeker	-0.2%	-1.2%	-15.6%	MPARK	10.80	-5.0%	
Kakao	-0.3%	6.7%	25.2%	GOLTS	13.73	-4.8%	
Kahve	-0.1%	-10.2%	-17.2%	FLAP	2.55	-4.5%	
Pamuk	0.4%	-4.8%	-5.6%	GOZDE	2.68	-2.9%	
				BIST - İşlem Hacmi			
				Fiyat	TL mn		
				GARAN	8.11	911	
				THYAO	16.33	737	
				AELS	24.30	460	
				KRDMD	2.30	329	
				HALKB	7.09	280	

# Hisse Teknik Mercek

Aşağıdaki tabloda, BIST 100 hisselerinin fiyat hareketleri bazında orta vadeli trend durumları sayısal analiz sonuçlarına göre belirtilmiştir. Orta vade tanımı genel olarak ortalama 1 ay vadeyi kapsamaktadır. Destek ve direnç seviyeleri hisselerin volatiliteleri dikkate alınarak **istatistiksel metotlara** göre belirlenmiştir. Fiyat hareketlerine dayalı işlemlerde mümkün olduğunca tablonun sol tarafındaki yükseliş trendinde bulunan hisselerin seçilmesi daha rasyonel tercih olacaktır.

Endeks	Son Durum	Destek 2	Destek 1	Kapanış	Direnç 1	Direnç 2
BIST 100	Düşüş trendi devam etmekte	89,357	91,687	91,861	94,016	96,345
BIST 30 VIOP		112,936	115,880	116,100	118,824	121,768

ORTA VADELİ TREND											
Yükselişe Başlayanlar	Destek 2	Destek 1	Kapanış	Direnç 1	Direnç 2	Düşüşe Başlayanlar	Destek 2	Destek 1	Kapanış	Direnç 1	Direnç 2
ALARK	2.02	2.09	2.12	2.17	2.24	GOLTS	12.97	13.48	13.73	13.98	14.48
BRISA	5.98	6.19	6.22	6.41	6.63	METRO	0.73	0.76	0.78	0.79	0.82
GUBRF	2.92	3.03	3.08	3.15	3.27	PETKM	4.78	4.97	5.14	5.17	5.36
MGROS	14.55	15.02	15.21	15.50	15.97	SKBNK	1.06	1.10	1.13	1.14	1.18
THYAO	15.35	16.00	16.33	16.65	17.30						
Yükselişe Devam Edenler	Destek 2	Destek 1	Kapanış	Direnç 1	Direnç 2	Düşüşe Devam Edenler	Destek 2	Destek 1	Kapanış	Direnç 1	Direnç 2
ARCLK	14.44	14.99	15.50	15.54	16.08	AEFES	20.18	20.72	20.76	21.27	21.81
BERA	1.94	2.01	2.01	2.08	2.14	AFYON	4.28	4.63	4.63	4.97	5.32
BIMAS	85.50	87.44	87.70	89.38	91.32	AKBNK	6.52	6.75	6.88	6.98	7.21
CCOLA	29.61	30.32	30.40	31.03	31.73	AKENR	0.60	0.61	0.62	0.63	0.65
DGKLB	1.32	1.38	1.40	1.43	1.49	AKSA	6.93	7.18	7.39	7.42	7.67
FENER	6.67	6.86	6.89	7.04	7.23	AKSEN	2.73	2.79	2.81	2.85	2.90
GARAN	7.77	8.07	8.11	8.37	8.66	ALGYO	45.04	46.39	47.20	47.74	49.09
GLYHO	2.85	2.96	3.02	3.07	3.19	ANACM	2.38	2.47	2.51	2.55	2.64
GOODY	3.22	3.34	3.45	3.45	3.57	ANELE	1.57	1.61	1.62	1.64	1.68
GSDHO	0.78	0.81	0.82	0.84	0.87	ASELS	23.12	24.02	24.30	24.91	25.80
HLGYO	0.70	0.71	0.71	0.72	0.73	AYGAZ	10.72	11.10	11.38	11.48	11.87
IEYHO	0.73	0.76	0.76	0.78		BAGFS	4.66	4.84	4.85	5.01	5.19
IHLAS	0.32	0.34	0.34	0.35	0.36	BANVT	9.74	10.15	10.55	10.55	10.96
ISCTR	4.12	4.27	4.35	4.43	4.59	BIZIM	6.26	6.39	6.50	6.52	6.64
ISGYO	1.01	1.03	1.04	1.06	1.09	BJKAS	1.56	1.64	1.64	1.72	1.80
KIPA	2.43	2.51	2.53	2.59	2.67	BRSAN	7.44	7.69	7.79	7.94	8.19
KOZAA	6.96	7.24	7.36	7.52	7.80	CEMTS	5.92	6.12	6.24	6.32	6.52
OTKAR	81.95	84.80	85.40	87.66	90.51	CRFSA	3.36	3.45	3.52	3.53	3.62
SISE	4.91	5.10	5.23	5.29	5.49	DEVA	3.20	3.33	3.35	3.46	3.59
SNGYO	0.40	0.41	0.43			DOAS	3.93	4.04	4.13	4.14	4.25
SODA	6.90	7.07	7.14	7.25	7.42	DOHOL	0.99	1.03	1.05	1.07	1.11
TCELL	11.37	11.70	11.94	12.02	12.35	ECILC	2.72	2.82	2.82	2.92	3.02
TKFEN	21.49	22.03	22.14	22.58	23.12	EGEEN	322.46	336.82	346.60	351.18	365.54
TTKOM	3.82	3.89	3.96	3.97	4.04	EKGYO	1.51	1.54	1.57	1.58	1.61
VAKBN	3.77	3.87	3.91	3.97	4.07	ENKAI	4.19	4.36	4.43	4.53	4.70
YATAS	4.18	4.34	4.44	4.49	4.65	ERBOS	61.11	63.21	63.80	65.31	67.40
						EREGL	6.96	7.23	7.42	7.49	7.76
						FROTO	49.84	51.70	52.70	53.56	55.42
						GOZDE	2.54	2.63	2.68	2.71	2.79

\* Tablonun devamı bir sonraki sayfadadır.

Yükseliş Devam Edenler	Destek 2	Destek 1	Kapanış	Direnç 1	Direnç 2	Düşüş Devam Edenler	Destek 2	Destek 1	Kapanış	Direnç 1	Direnç 2
						GSRAY	1.15	1.21	1.22	1.26	1.32
						HALKB	6.79	6.97	7.09	7.16	7.35
						HURGZ	0.91	0.94	0.96	0.98	1.02
						ICBCT	4.77	5.02	5.04	5.27	5.52
						IHLGM	1.22	1.28	1.29	1.34	1.41
						IPEKE	5.03	5.25	5.37	5.47	5.69
						KARSN	1.19	1.23	1.25	1.27	1.31
						KARTN	318.29	329.47	338.50	340.65	351.84
						KCHOL	13.33	13.82	14.27	14.31	14.81
						KLGYO	1.80	1.86	1.87	1.91	1.97
						KORDS	9.57	9.90	9.94	10.24	10.57
						KOZAL	48.38	49.97	50.45	51.56	53.15
						KRDMD	2.18	2.27	2.30	2.36	2.44
						MAVI	31.07	31.87	32.42	32.67	33.47
						NETAS	6.40	6.65	6.65	6.89	7.14
						NTHOL	1.88	1.97	1.98	2.05	2.13
						ODAS	1.98	2.03	2.05	2.09	2.15
						PGSUS	22.34	22.92	23.28	23.51	24.09
						PRKME	2.34	2.44	2.45	2.54	2.63
						SAHOL	7.33	7.55	7.59	7.78	8.01
						SASA	8.07	8.34	8.36	8.62	8.89
						TATGD	3.55	3.67	3.75	3.79	3.91
						TAVHL	22.12	22.69	23.04	23.26	23.83
						TKNSA	2.85	2.92	2.97	2.99	3.06
						TMSN	4.27	4.39	4.50	4.51	4.64
						TOASO	15.27	15.87	16.42	16.47	17.07
						TRCAS	1.36	1.41	1.46	1.47	1.52
						TRKCM	2.82	2.92	3.01	3.01	3.11
						TSKB	0.71	0.74	0.75	0.77	0.79
						TTRAK	32.12	32.91	33.24	33.70	34.49
						TUPRS	112.39	116.89	119.30	121.38	125.88
						ULKER	14.08	14.53	14.77	14.98	15.43
						VESTL	5.25	5.47	5.65	5.69	5.91
						VKGYO	1.83	1.90	1.95	1.97	2.04
						ZOREN	1.22	1.26	1.26	1.29	1.33



**Genel Müdürlük**

Levent Mah. Levent Cad. No: 45 P.K. 34330 Beşiktaş / İSTANBUL  
+90 212 370 22 22  
[www.alanyatirim.com.tr](http://www.alanyatirim.com.tr)

**Ankara İrtibat Bürosu**

Anafartalar C. Papatya S. No: 2/6-8 Ulus / ANKARA  
+90 312 312 69 80

**İzmir İrtibat Bürosu**

Akdeniz M. Cumhuriyet Bulvarı Çırpıcı İş Merkezi No: 77/402 Konak / İZMİR  
+90 232 445 64 66

[arastirma@alanyatirim.com.tr](mailto:arastirma@alanyatirim.com.tr)

**Yasal Uyarı :** Bu dokümanda yer alan her türlü bilgi, değerlendirme ve yorum güvenilir olduğu düşünülen Alan Yatırım A.Ş. Araştırma Departmanı tarafından burada sunulan bilgilerin doğruluğu ve bütünlüğü konusunda makul özen gösterilmiş olmakla beraber, olabilecek hatalar ve eksikliklerden sorumlu değildir. Burada yer alan fiyatlar, veriler ve bilgilerin tam ve doğru olduğu garanti edilemez, içerik haber verilmeksizin değiştirilebilir. Burada yer alan yorum ve tavsiyeler, yorum ve tavsiyede bulunanların kişisel görüşlerine dayanmaktadır. Herhangi bir yatırım aracının alım – satım önerisi ya da getiri vaadi olarak yorumlanmamalıdır. Bu belgede yer alan yatırımla ilgili bilgiler, yorumlar ve tavsiyeler yatırım danışmanlığı kapsamında değildir. Yatırım danışmanlığı hizmeti, yetkili kuruluşlar tarafından kişilerin risk ve getiri tercihleri dikkate alınarak kişiye özel sunulmaktadır. Burada yer alan yorum ve tavsiyeler ise genel niteliktedir. Burada yer alan görüşler, yatırımcının mali durumuna veya risk ve getiri tercihlerine uygun olmayabilir. Bu nedenle, sadece burada yer alan bilgilere dayanarak yatırım kararı verilmesi beklentilere uygun sonuçlar doğurmayabilir. Burada yer alan bilgi, değerlendirme, yorum ve istatistiki şekil ve değerlendirmelerin kullanımı sonucunda ortaya çıkacak doğrudan ve / veya dolaylı zararlardan Alan Yatırım A.Ş. sorumlu olmayacaktır. Tüm hakları saklıdır.