

BIST 100 -3.42% **USDTRY** -0.49% **EURTRY** -0.71% **EURUSD** -0.27% **XAUUSD** -0.34% **GLDGR** -0.85% **BRENT** -1.04% **S&P 500** -0.97%
90,542 ▼ 5.5654 ▼ 6.3328 ▼ 1.1372 ▼ 1,229.48 ▼ 219.95 ▼ 76.84 ▼ 2,644 ▼

**PİYASA GÜNDEMİ**

- 5 Kasım Türkiye Enflasyonu
- ABD – Çin Ticaret Savaşı
- ABD İstihdam Verileri
- İtalya Bütçe Görüşmeleri ve AB'deki Siyasi Belirsizlik
- 6 Kasım ABD Seçimleri
- ABD'nin İran Yaptırımı

**EKONOMİK TAKVİM**

- İspanya TÜFE (Yıllık)
- Almanya İşsizlik Oranı (Ekim)
- Almanya TÜFE (Aylık-Yıllık) (Ekim)
- İtalya GSYH (Yıllık – 3.Çeyrek)
- Avrupa Birliği GSYH (Yıllık)
- ABD CB Tüketici Güveni

**PİYASALARIN YÖNÜ**

BIST 100... Küresel piyasalardaki tepki alımlarıyla endekste toparlanma görüldü... ABD'de teknoloji şirketlerinin beklentilerin altında 3. Çeyrek bilançosu açıklamasıyla Amerikan endekslerinde görülen sert satışlar endeksi de negatif etkiledi ve geçen hafta kapanışında BIST 100 günü % 3.42 düşerek 90,541.53 seviyesinden kapattı. Dün yurt içi piyasalarda 29 Ekim Cumhuriyet Bayramı resmi tatili nedeniyle borsa kapalı olurken kur tarafında iyimser fiyatlamalar devam etti. Hafta başlangıcında Trump'ın Çin ile büyük bir ticaret anlaşması yapılabileceği açıklamaları sonrasında negatif açılan Asya hisseleri yükselişe geçti. Küresel piyasalarda büyüme beklentilerindeki yavaşlama eğilimi ve FED'in faiz artırımında yavaşlama sürecine gidebileceği beklentisi mevcut durumda en primli seviyede bulunan ABD endekslerindeki satışların devamını getirebilir. Sabah itibarıyla Asya piyasaları pozitif ve Amerikan vadeli alıcılar seyrizlemekte. Şirket Haberleri... ARCLK... Şirket 3Ç2018 döneminde 252 milyon TL kar açıkladı (Beklenti 217 milyon TL). TAVHL... Şirket 3Ç2018 döneminde 716 milyon TL kar açıkladı (Beklenti 746 milyon TL). EKGYO... Şirket 3Ç2018 döneminde -31 milyon TL zarar açıkladı (Beklenti 61 milyon TL).

USDTRY... TL pozitif ayrışmaya devam ediyor... Gelişmekte olan ülke tahvil piyasalarında alımların hakim olduğu görülürken TCMB istatistiklerine göre USDTRY kuru için yerli bireysel yatırımcılar alımlara devam ederken yabancı satışı kuru aşağıda tutuyor. Bu hafta açıklanacak Türkiye Ekim ayı enflasyon oranı kurda volatilitiyi artırabilir.

EURTRY... Kur ve paritedeki zayıflıkla sert düştü... Paritedeki zayıflık ve TL'deki değer kazancıyla negatif etkileniyor.

EURUSD... Paritede satış eğilimi devam ediyor... Dolar endeksinde görülen güçlü seyre Avrupa bölgesindeki siyasi belirsizliklerin eşlik etmesiyle paritede zayıf seyriz devam ederken uzun vadede satış yönlü hareketlerin baskın olması beklenirken paritede sert inişten çok yumuşak tonda zayıflamaların devamı beklenebilir. Bugün açıklanacak olan ABD GSYH verisi takip edilecek.

XAUUSD...Altın kazancını koruyamadı... Küresel hisselerdeki sert satışlarla jeopolitik risklerin güvenli liman talebini arttırması ve faizlerdeki genel düşüşle yükselişe geçen altın 1,240 USD seviyesine tutunamadı. Trump tarafından Çin ile büyük bir ticaret anlaşması olabileceğinin açıklanmasıyla altın satış yönlü hareketler görüldü.

GLDGR... Kur ve ons altındaki kayıplar ile geriledi... TL'deki değer kaybı ve ons altın fiyatlarının yükselememesi ile gram altın fiyatlarındaki zayıf seyriz devam ediyor.

BRENT... Yumuşayan risk algısıyla Brent petrol tepki yükselişinde... Küresel piyasalardaki sert satışlarla baskılanan Brent petrolde ABD-Çin ticaret savaşının yumuşaması beklentisi ile tepki yükselişi görülüyor.

S&P 500... Endeks tepki alımlarıyla toparlandı... Geçen hafta Amazon bilançosu açıklanmasıyla hissesinin % 7 düşmesi ticaret savaşının şirket bilançolarına etkisine dikkat çekti. Hafta başında endeksin negatif kapatmasından sonra Trump'tan gelen Çin ile büyük bir ticaret anlaşması olabileceğine dair haber akışı endeks vadeli kontratları pozitif etkiledi. ABD endeks vadeli teknoloji şirketlerinin karlarını beklenenin altında açıklamasıyla birlikte düşüştü.

Teknik Analiz

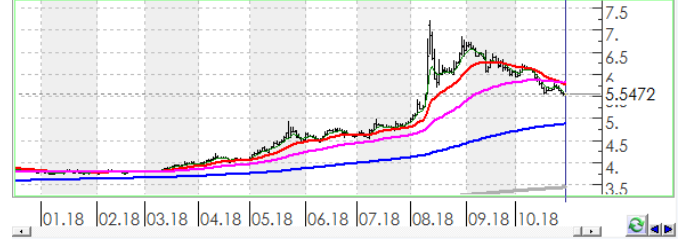
BIST

BIST100 endeksi günü 3.42% değer kaybı ile tamamladı. Teknik olarak BIST100 endeksi orta vadeli düşüş trendi ve kısa vadeli düşüş trendi devam etmektedir. Bununla beraber BIST100 endeksinde kısa vadeli direnç seviyeleri 91,300 ve 92,800'de, destek seviyeleri ise 89,900 ve 88,600'de bulunmaktadır.



USDTRY

Türk Lirası, Dolar karşısında günü 0.49% değer kaybı ile tamamladı. Teknik olarak Türk Lirası, Dolar karşısında orta vadeli düşüş trendi ve kısa vadeli düşüş trendi devam etmektedir. Bununla beraber USDTRY paritesinde kısa vadeli direnç seviyeleri 5.6000 ve 5.6700'de, destek seviyeleri ise 5.5400 ve 5.4700'de bulunmaktadır.



EURTRY

Türk Lirası, Euro karşısında günü 0.71% değer kaybı ile tamamladı. Teknik olarak Türk Lirası, Euro karşısında orta vadeli düşüş trendi ve kısa vadeli düşüş trendi devam etmektedir. Bununla beraber EURTRY paritesinde kısa vadeli direnç seviyeleri 6.4000 ve 6.4800'de, destek seviyeleri ise 6.3200 ve 6.2500'de bulunmaktadır.



EURUSD

Dolar, Euro karşısında günü 0.27% değer kaybı ile tamamladı. Teknik olarak Dolar, Euro karşısında orta vadeli düşüş trendi ve kısa vadeli düşüş trendi devam etmektedir. Bununla beraber EURUSD paritesinde kısa vadeli direnç seviyeleri 1.1380 ve 1.1420'de, destek seviyeleri ise 1.1330 ve 1.1290'de bulunmaktadır.



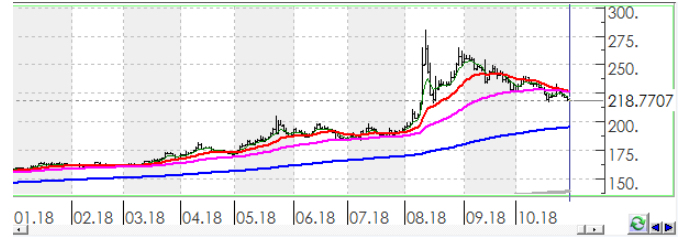
XAUUSD

Altının ons cinsi, günü 0.34% değer kaybı ile tamamladı. Teknik olarak Altının ons cinsi, orta vadeli yükseliş trendi sürmekle birlikte kısa vadeli 1213.29'deki önemli desteğini aşağı yönlü kırdı. Bununla beraber Ons altında kısa vadeli direnç seviyeleri 1,230.00 ve 1,240.00'de, destek seviyeleri ise 1,221.00 ve 1,212.00'de bulunmaktadır.



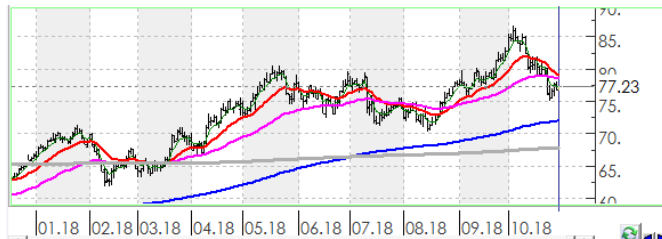
GLDGR

Altın gram cinsi, günü 0.85% değer kaybı ile tamamladı. Teknik olarak Altın gram cinsi, orta vadeli düşüş trendi ve kısa vadeli düşüş trendi içinde bulunmaktadır. Bununla beraber Gram altında kısa vadeli direnç seviyeleri 221.00 ve 224.00'de, destek seviyeleri ise 219.00 ve 216.00'de bulunmaktadır.



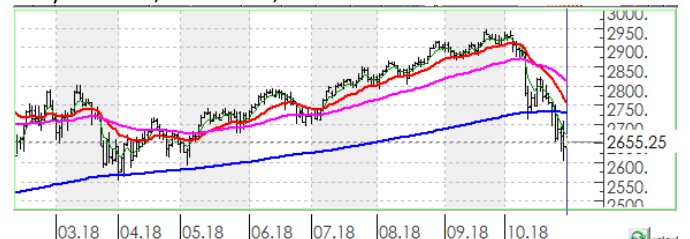
BRENT

Brent Petrol günü 1.04% değer kaybı ile tamamladı. Teknik olarak Brent Petrol orta vadeli düşüş trendi ve kısa vadeli düşüş trendi içinde bulunmaktadır. Bununla beraber Brent tipi petrolde kısa vadeli direnç seviyeleri 77.20 ve 78.50'de, destek seviyeleri ise 76.00 ve 74.70'de bulunmaktadır.



S&P 500

S&P500 endeksi günü 0.97% değer kaybı ile tamamladı. Teknik olarak S&P500 endeksi orta vadeli düşüş trendi ve kısa vadeli düşüş trendi içinde bulunmaktadır. Bununla beraber S&P500 endeksinde kısa vadeli direnç seviyeleri 2,670.00 ve 2,705.00'de, destek seviyeleri ise 2,635.00 ve 2,600.00'de bulunmaktadır.



İstatistikler

Global Makro Veriler				BIST Piyasa Verileri			
	Politika Faizi	Enflasyon	Büyüme	TL	USD		
ABD	2.25%	2.70%	2.90%	BIST100 Endeksi	90,542	15,941	
AB	0.00%	2.10%	2.10%	Piyasa Değeri	591,468	104,137	
Japonya	-0.10%	1.30%	1.00%	Halka Açık Piyasa Değeri	205,461	36,175	
Türkiye	24.00%	24.52%	5.20%	Günlük İşlem Hacmi	5,742	1,011	
Güney Afrika	6.50%	4.90%	0.40%	Ortalama İşlem Hacmi	7,978	1,348	
Brezilya	6.50%	4.19%	1.00%	Yabancı Payı		63%	
Rusya	7.50%	3.10%	1.90%				
Meksika	7.75%	4.90%	2.60%				
Endonezya	5.75%	2.88%	5.27%				
Hindistan	6.50%	3.69%	8.20%				
Pariteler				Borsa Performansları			
	Günlük	Aylık	Yıllık	Günlük	Aylık	Yıllık	
EURUSD	0.0%	-2.0%	-2.0%	BIST 100	-3.4%	-9.4%	-16.1%
USDTRY	-0.2%	-8.3%	46.5%	ABD - S&P 500	-1.0%	-9.4%	2.3%
EURTRY	-0.2%	-10.1%	43.6%	Almanya - DAX	1.2%	-7.4%	-14.2%
USDJPY	0.3%	-0.9%	-0.9%	Gelişen Ülkeler	-0.5%	-11.1%	-15.8%
GBPUSD	0.0%	-1.8%	-2.5%	Çin - Shanghai Composite	1.2%	-8.8%	-24.7%
USDZAR	-0.3%	3.7%	4.2%	Japonya - Nikkei	1.5%	-11.0%	-2.5%
USD RUB	-0.2%	0.3%	13.2%	Meksika - Windex	0.0%	-11.1%	-11.4%
USDBRL	0.0%	-8.3%	14.9%	Brezilya - Bovespa	-2.2%	5.6%	10.3%
USDIDR	0.1%	2.0%	11.8%	Rusya - Micex	1.0%	-6.4%	12.0%
USDMXN	0.2%	7.4%	5.0%	G.Afrika - Windex	0.0%	-8.5%	-15.7%
USDINR	0.2%	1.5%	13.1%	G.Kore Kospi	1.4%	-13.6%	-19.0%
USDARS	0.0%	-10.7%	109.7%	Hong Kong - Hang Seng	-0.5%	-11.1%	-13.2%
USDCNY	0.1%	1.5%	4.8%	Hindistan - Sensex	-0.1%	-6.1%	2.6%
USDKRW	-0.3%	2.7%	1.3%	Endonezya - Jakarta	0.5%	-3.2%	-3.2%
Emtia - Uluslararası Piyasalar				BIST - Artan			
	Günlük	Aylık	Yıllık		Fiyat	Değişim	
Brent Petrol	0.5%	-6.8%	27.3%	KLNMA	36.98	14.7%	
Altın Ons	-0.2%	2.9%	-3.7%	IZTAR	4.30	9.4%	
Doğalgaz	-0.1%	6.2%	7.8%	EGCEY	0.24	9.1%	
Gümüş	0.1%	-1.2%	-14.2%	SODA	6.83	7.1%	
Bakır	-0.7%	-2.9%	-12.3%	SELGD	1.10	6.8%	
Alüminyum	-0.4%	-3.2%	-8.4%				
Buğday	-0.4%	-0.8%	18.2%	BIST - Azalanlar			
Şeker	0.0%	20.5%	-7.7%	BOYP	5.32	-20.0%	
Kakao	-0.4%	6.3%	3.4%	ADESE	7.45	-15.8%	
Kahve	0.0%	11.6%	-9.7%	ITTFH	4.00	-14.7%	
Pamuk	0.2%	1.2%	13.3%	ASLAN	29.98	-13.1%	
				BMEKS	3.02	-3.8%	
Yaklaşan Merkez Bankası Toplantı Tarihleri				BIST - İşlem Hacmi			
	Tarih				Fiyat	TL mn	
Japonya Merkez Bankası Toplantısı	31 Ekim			GARAN	6.92	843	
Brezilya Merkez Bankası Toplantısı	31 Ekim			THYAO	15.46	680	
İngiltere Merkez Bankası Toplantısı	1 Kasım			ASELS	24.82	383	
Avustralya Merkez Bankası Toplantısı	6 Kasım			AKBNK	6.39	377	
Polonya Merkez Bankası Toplantısı	7 Kasım			HALKB	6.30	232	
Malezya Merkez Bankası Toplantısı	8 Kasım						

Hisse Teknik Mercek

Aşağıdaki tabloda, BIST 100 hisselerinin fiyat hareketleri bazında orta vadeli trend durumları sayısal analiz sonuçlarına göre belirtilmiştir. Orta vade tanımı genel olarak ortalama 1 ay vadeyi kapsamaktadır. Destek ve direnç seviyeleri hisselerin volatiliteleri dikkate alınarak **istatistiksel metotlara** göre belirlenmiştir. Fiyat hareketlerine dayalı işlemlerde mümkün olduğunca tablonun sol tarafındaki yükseliş trendinde bulunan hisselerin seçilmesi daha rasyonel tercih olacaktır.

Endeks	Son Durum	Destek 2	Destek 1	Kapanış	Direnç 1	Direnç 2
BIST 100	Düşüş trendi devam etmekte	85,923	88,290	90,542	90,658	93,026

ORTA VADELİ TREND											
Yükselişe Başlayanlar						Düşüşe Başlayanlar					
Destek 2	Destek 1	Kapanış	Direnç 1	Direnç 2	Destek 2	Destek 1	Kapanış	Direnç 1	Direnç 2		
					AYGAZ	11.20	11.61	12.00	12.03	12.44	
					BRISA	5.93	6.16	6.31	6.38	6.60	
					BRSAN	7.79	8.06	8.20	8.34	8.62	
					EKGYO	1.71	1.74	1.75	1.78	1.82	
					GARAN	6.63	6.89	6.92	7.15	7.42	
					HALKB	6.10	6.27	6.30	6.45	6.63	
					KLGYO	1.53	1.58	1.62	1.63	1.68	
					SNGYO	0.39	0.40	0.41	0.41	0.42	
Yükselişe Devam Edenler						Düşüşe Devam Edenler					
Destek 2	Destek 1	Kapanış	Direnç 1	Direnç 2	Destek 2	Destek 1	Kapanış	Direnç 1	Direnç 2		
AKBNK	6.03	6.26	6.39	6.49	6.72	AEFES	17.62	18.12	18.54	18.62	19.12
ALGYO	54.81	56.40	56.55	58.00	59.60	AFYON	4.10	4.46	4.76	4.82	5.18
ARCLK	13.80	14.30	14.45	14.81	15.31	AKENR	0.56	0.57	0.58	0.59	0.61
BIMAS	77.25	79.05	79.80	80.85	82.65	AKSA	8.60	8.90	9.00	9.21	9.51
BIZIM	6.71	6.84	6.86	6.98	7.11	AKSEN	3.85	3.93	3.99	4.01	4.08
CEMTS	7.38	7.62	7.65	7.85	8.08	ALARK	1.88	1.95	1.97	2.02	2.09
DOHOL	1.07	1.11	1.14	1.16	1.21	ANACM	2.88	2.98	3.01	3.09	3.19
GUBRF	2.82	2.94	2.99	3.07	3.19	ANELE	1.69	1.73	1.77	1.78	1.82
HLGYO	0.62	0.63	0.64	0.64	0.65	ASELS	23.66	24.61	24.82	25.56	26.51
ICBCT	5.93	6.18	6.30	6.44	6.69	BAGFS	5.09	5.29	5.32	5.50	5.70
IEYHO	0.23	0.24	0.24	0.25	0.26	BANVT	11.75	12.24	12.25	12.73	13.22
KIPA	2.43	2.51	2.53	2.59	2.67	BERA	1.46	1.51	1.56	1.56	1.62
KORDS	9.82	10.17	10.47	10.53	10.88	BJKAS	1.65	1.74	1.76	1.84	1.93
MAVI	33.78	34.68	35.34	35.58	36.48	CCOLA	27.36	28.03	28.12	28.70	29.37
NTHOL	2.15	2.25	2.26	2.34	2.43	CRFSA	2.97	3.05	3.12	3.13	3.20
TCELL	11.30	11.60	11.74	11.91	12.22	DEVA	3.48	3.63	3.68	3.78	3.93
TKFEN	20.78	21.33	21.70	21.88	22.43	DGKLB	0.82	0.85	0.88	0.89	0.93
VKGYO	1.63	1.69	1.74	1.75	1.82	DOAS	4.08	4.20	4.23	4.31	4.43
						ECILC	2.88	2.99	3.03	3.10	3.21
						EGEEN	397.55	414.54	423.00	431.52	448.51
						ENKAI	4.31	4.48	4.57	4.66	4.83
						ERBOS	59.40	61.51	63.35	63.63	65.75
						EREGL	8.50	8.84	8.99	9.17	9.51
						FENER	7.09	7.30	7.40	7.51	7.71
						FROTO	53.42	55.67	57.50	57.91	60.16
						GLYHO	2.36	2.46	2.51	2.57	2.67
						GOLTS	31.69	32.87	33.96	34.05	35.23
						GOODY	3.28	3.40	3.43	3.52	3.64
						GOZDE	2.26	2.33	2.36	2.41	2.48

* Tablonun devamı bir sonraki sayfadadır.

Yükselişe Devam Edenler	Destek 2	Destek 1	Kapanış	Direnç 1	Direnç 2	Düşüşe Devam Edenler	Destek 2	Destek 1	Kapanış	Direnç 1	Direnç 2
						GSDHO	0.64	0.66	0.68	0.69	0.71
						GSRAY	1.20	1.26	1.27	1.33	1.39
						HURGZ	0.75	0.79	0.80	0.82	0.86
						IHLAS	0.28	0.30	0.30	0.31	0.32
						IHLGM	1.12	1.18	1.23	1.24	1.30
						IPEKE	4.31	4.50	4.55	4.69	4.88
						ISCTR	3.72	3.87	3.93	4.02	4.17
						ISGYO	0.86	0.88	0.89	0.91	0.93
						KARSN	1.10	1.14	1.17	1.18	1.22
						KARTN	310.50	321.43	329.90	332.35	343.28
						KCHOL	14.63	15.17	15.60	15.71	16.25
						KOZAA	5.15	5.36	5.37	5.56	5.77
						KOZAL	45.55	47.05	47.76	48.55	50.05
						KRDMD	2.72	2.85	2.96	2.97	3.09
						MGROS	13.79	14.26	14.50	14.72	15.18
						NETAS	6.77	7.04	7.12	7.31	7.58
						OTKAR	67.78	70.23	71.00	72.68	75.13
						PETKM	4.90	5.09	5.13	5.29	5.49
						PGSUS	20.80	21.35	21.50	21.91	22.47
						PRKME	2.30	2.40	2.43	2.50	2.60
						SAHOL	6.93	7.15	7.22	7.37	7.60
						SASA	8.42	8.72	8.79	9.03	9.33
						SISE	4.42	4.60	4.77	4.78	4.96
						SKBNK	0.89	0.92	0.93	0.96	0.99
						SODA	6.54	6.70	6.83	6.86	7.02
						TATGD	3.76	3.89	3.96	4.01	4.14
						TAVHL	26.01	26.70	27.20	27.38	28.07
						THYAO	14.49	15.13	15.46	15.77	16.41
						TKNSA	3.40	3.48	3.57	3.57	3.66
						TMSN	4.33	4.46	4.54	4.58	4.71
						TOASO	17.83	18.56	18.57	19.29	20.02
						TRCAS	1.42	1.47	1.48	1.53	1.58
						TRKCM	3.14	3.26	3.37	3.37	3.48
						TSKB	0.67	0.70	0.71	0.73	0.76
						TTKOM	3.20	3.27	3.29	3.33	3.39
						TTRAK	35.28	36.18	36.60	37.09	38.00
						TUPRS	116.12	120.96	125.50	125.81	130.66
						ULKER	13.49	13.93	14.19	14.38	14.82
						VAKBN	3.27	3.36	3.36	3.45	3.54
						VESTL	6.62	6.90	6.95	7.18	7.46
						YATAS	3.26	3.39	3.48	3.52	3.66
						YKBNK	1.52	1.58	1.60	1.65	1.71
						ZOREN	1.00	1.04	1.07	1.07	1.11



Genel Müdürlük

Levent Mah. Levent Cad. No: 45 P.K. 34330 Beşiktaş / İSTANBUL
+90 212 370 22 22
www.alanyatirim.com.tr

Ankara İrtibat Bürosu

Anafartalar C. Papatya S. No: 2/6-8 Ulus / ANKARA
+90 312 312 69 80

İzmir İrtibat Bürosu

Akdeniz M. Cumhuriyet Bulvarı Çırpıcı İş Merkezi No: 77/402 Konak / İZMİR
+90 232 445 64 66

arastirma@alanyatirim.com.tr

Yasal Uyarı : Bu dokümanda yer alan her türlü bilgi, değerlendirme ve yorum güvenilir olduğu düşünülen Alan Yatırım A.Ş. Araştırma Departmanı tarafından burada sunulan bilgilerin doğruluğu ve bütünlüğü konusunda makul özen gösterilmiş olmakla beraber, olabilecek hatalar ve eksikliklerden sorumlu değildir. Burada yer alan fiyatlar, veriler ve bilgilerin tam ve doğru olduğu garanti edilemez, içerik haber verilmeksizin değiştirilebilir. Burada yer alan yorum ve tavsiyeler, yorum ve tavsiyede bulunanların kişisel görüşlerine dayanmaktadır. Herhangi bir yatırım aracının alım – satım önerisi ya da getiri vaadi olarak yorumlanmamalıdır. Bu belgede yer alan yatırımla ilgili bilgiler, yorumlar ve tavsiyeler yatırım danışmanlığı kapsamında değildir. Yatırım danışmanlığı hizmeti, yetkili kuruluşlar tarafından kişilerin risk ve getiri tercihleri dikkate alınarak kişiye özel sunulmaktadır. Burada yer alan yorum ve tavsiyeler ise genel niteliktedir. Burada yer alan görüşler, yatırımcının mali durumuna veya risk ve getiri tercihlerine uygun olmayabilir. Bu nedenle, sadece burada yer alan bilgilere dayanarak yatırım kararı verilmesi beklentilere uygun sonuçlar doğurmayabilir. Burada yer alan bilgi, değerlendirme, yorum ve istatistiki şekil ve değerlendirmelerin kullanımı sonucunda ortaya çıkacak doğrudan ve / veya dolaylı zararlardan Alan Yatırım A.Ş. sorumlu olmayacaktır. Tüm hakları saklıdır.