

BIST 100	1.38%	USDTRY	0.61%	EURTRY	0.83%	EURUSD	0.19%	XAUUSD	-0.10%	GLDGR	0.52%	BRENT	-6.66%	S&P 500	-0.75%
92,709	▲	5.4969	▲	6.1959	▲	1.1262	▲	1,202.33	▼	212.22	▲	65.61	▼	2,724	▼

**PİYASA GÜNDEMİ**

- ABD – Çin Olası Ticaret Anlaşması
- ABD'nin İran Yaptırımı
- 30 Kasım G20 Toplantısı

**EKONOMİK TAKVİM**

- Euro Bölgesi GSYH (Yıllık-Çeyreklik)
- Euro Bölgesi İstihdam Değişimi
- Euro Bölgesi Sanayi Üretimi (Aylık-Yıllık) (Eylül)
- ABD TÜFE (Aylık-Yıllık) (Ekim)
- Cushing, Oklahoma Ham Petrol Stokları

**PİYASALARIN YÖNÜ**

BIST 100... Küresel hisselerle birlikte tepki yükselişinde... Küresel hisse piyasalarında görülen satış dalgasıyla baskılanan endeks toparlanan risk iştahıyla birlikte bankacılık endeksi öncülüğünde primli seyredirken dün % 1.38 yükselerek günü 92,708.56 seviyesinden kapattı. Ağustos ayında kur ve faiz şokuyla sert satışlara maruz kalan bankacılık hisselerinin, faizlerde görülen düşüş eğilimi eşliğinde endekse relatif olarak daha iyi performans gösterdiği gözlenirken Cumhurbaşkanı Erdoğan'ın Halkbank ile ilgili Trump görüşmesinden ilettiği pozitif notlar sonrası Halkbank hisselerinde % 4.03, bankacılık endeksinde % 2.67 yükseliş görüldü. Faiz oranlarındaki düşüşler bankaların kredi verme iştahını arttırabileceği gibi, büyük bankaların 3.4 F/K ve 0.5 Piyasa Değeri / Defter Değeri rasyolarıyla BIST 100'e göre % 50 iskontolu işlem görmesi sektörü cazip kılıyor. Bankacılık hisselerinin sanayi şirketleri hisselerine göre güçlü performansının sürmesi beklense de uzun vadede dünya büyümesine yönelik endişelerin ve ihracat bölgemiz olan Avrupa'daki risklerin devamı halinde hisse piyasasında görülen yükselişler kalıcı olmayabilir. Sabah itibarıyla Asya piyasaları karışık, Amerikan vadeli ise yatay seyir izlemekte.

USDTRY... Kur dar bantta dalgalanıyor... Dolar endeksinde görülen değer kaybıyla gelişmekte olan ülke para birimlerinde karışık seyir gözlenirken kurda 5.45-5.53 bandında dalgalanmalar görüldü. Uzun vadede 5.30-5.70 geniş bandında hareket eden kur için olay ve veri bazlı fiyatlamaların etkili olması beklenebilir.

EURTRY... Parite desteğiyle yükselişte... TL'de görülen hafif değer kaybı ve paritede görülen yükseliş eşliğinde EURTRY'de değer kazancı güçlendi.

EURUSD... Parite düzeltme hareketinde... Son bir haftada % 3 civarında sert satışlarla karşılaşan paritede, dolarda görülen geri çekilme ile birlikte tepki yükselişi yaşandı. Avrupa'da devam eden politik riskler ve düşük büyüme trendine FED faiz arttırım kararlılığı eklenmesiyle birlikte paritede uzun dönemli trendin aşağı yönlü olması beklenebilir.

XAUUSD... Altında satışlar etkili oldu... Şahin FED açıklamalarıyla dolarda görülen yükselişle birlikte 1196 USD seviyesine kadar çekilen altında 1200 USD seviyesinin altında kalındığı sürece satış baskısının devamı beklenebilir.

GLDGR... Gram altında zayıf sürüyor... Kurda görülen değer kazancı ve ons altında görülen hafif düşüş eşliğinde gram altında yatay yukarı hareketler görüldü.

BRENT... Petrolde negatif görünüm devam ediyor... Suudi Arabistan tarafından üretim kısıntısına gidileceği haberleriyle düzeltme yapan Brent'te talep yönlü risklerin ağır basmasıyla satışların %8 derinleştiği görüldü.

S&P 500... Endekste tepki yükselişi görüldü... Küresel satış dalgasıyla sert düşen endekste Çin'den gelen olumlu haber akışıyla tepki yükselişi gözlenirse de küresel büyümeye yönelik endişeler, ticaret savaşı riski ve FED faiz arttırım sürecinin devamı endeksi baskılamaya devam edebilir.

Teknik Analiz

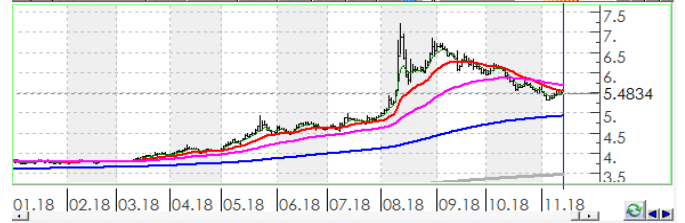
BIST

BIST100 endeksi günü 1.38% değer kazancı ile tamamladı. Teknik olarak BIST100 endeksi orta vadeli düşüş trendi ve kısa vadeli düşüş trendi devam etmektedir. Bununla beraber BIST100 endeksinde kısa vadeli direnç seviyeleri 93,600 ve 95,100'de, destek seviyeleri ise 92,200 ve 90,700'de bulunmaktadır.



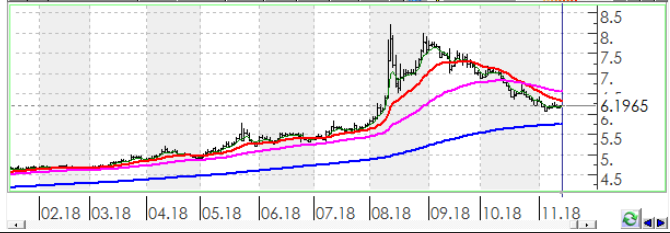
USDTRY

Türk Lirası, Dolar karşısında günü 0.61% değer kazancı ile tamamladı. Teknik olarak Türk Lirası, Dolar karşısında orta vadeli düşüş trendi ve kısa vadeli yükseliş trendi devam etmektedir. Bununla beraber USDTRY paritesinde kısa vadeli direnç seviyeleri 5.5600 ve 5.6300'de, destek seviyeleri ise 5.5000 ve 5.4300'de bulunmaktadır.



EURTRY

Türk Lirası, Euro karşısında günü 0.83% değer kazancı ile tamamladı. Teknik olarak Türk Lirası, Euro karşısında orta vadeli düşüş trendi sürmekle birlikte kısa vadeli 6.1519'deki önemli direncini yukarı yönlü kırdı. Bununla beraber EURTRY paritesinde kısa vadeli direnç seviyeleri 6.2500 ve 6.3300'de, destek seviyeleri ise 6.1700 ve 6.0900'de bulunmaktadır.



EURUSD

Dolar, Euro karşısında günü 0.19% değer kazancı ile tamamladı. Teknik olarak Dolar, Euro karşısında orta vadeli düşüş trendi ve kısa vadeli düşüş trendi devam etmektedir. Bununla beraber EURUSD paritesinde kısa vadeli direnç seviyeleri 1.1310 ve 1.1360'de, destek seviyeleri ise 1.1260 ve 1.1210'de bulunmaktadır.



XAUUSD

Altının ons cinsi, günü 0.10% değer kaybı ile tamamladı. Teknik olarak Altının ons cinsi, orta vadeli düşüş trendi ve kısa vadeli düşüş trendi içinde bulunmaktadır. Bununla beraber Ons altında kısa vadeli direnç seviyeleri 1,205.00 ve 1,211.00'de, destek seviyeleri ise 1,198.00 ve 1,192.00'de bulunmaktadır.



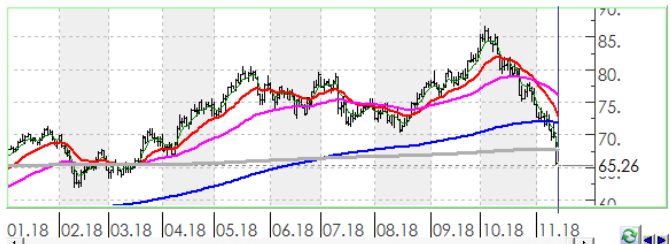
GLDGR

Altın gram cinsi, günü 0.52% değer kazancı ile tamamladı. Teknik olarak Altın gram cinsi, orta vadeli düşüş trendi ve kısa vadeli düşüş trendi içinde bulunmaktadır. Bununla beraber Gram altında kısa vadeli direnç seviyeleri 213.00 ve 215.00'de, destek seviyeleri ise 210.00 ve 207.00'de bulunmaktadır.



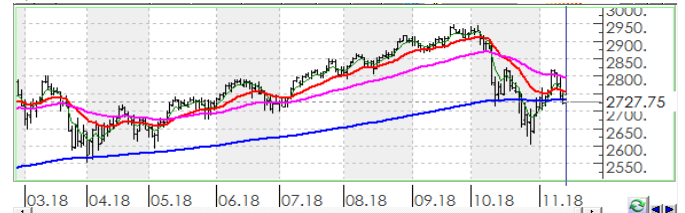
BRENT

Brent Petrol günü 6.66% değer kaybı ile tamamladı. Teknik olarak Brent Petrol orta vadeli düşüş trendi ve kısa vadeli düşüş trendi içinde bulunmaktadır. Bununla beraber Brent tipi petrolde kısa vadeli direnç seviyeleri 66.80 ve 68.10'de, destek seviyeleri ise 65.50 ve 64.20'de bulunmaktadır.



S&P 500

S&P500 endeksi günü 0.75% değer kaybı ile tamamladı. Teknik olarak S&P500 endeksi orta vadeli 2743.24'deki önemli desteğini aşağı yönlü kırarken kısa vadeli düşüş trendi içinde bulunmaktadır. Bununla beraber S&P500 endeksinde kısa vadeli direnç seviyeleri 2,749.00 ve 2,782.00'de, destek seviyeleri ise 2,716.00 ve 2,684.00'de bulunmaktadır.



İstatistikler

Global Makro Veriler				BIST Piyasa Verileri			
	Politika Faizi	Enflasyon	Büyüme	TL	USD		
ABD	2.25%	2.70%	2.90%	BIST100 Endeksi	91,445	16,681	
AB	0.00%	2.10%	2.10%	Piyasa Değeri	595,655	108,659	
Japonya	-0.10%	1.30%	1.00%	Halka Açık Piyasa Değeri	207,535	37,858	
Türkiye	24.00%	24.52%	5.20%	Günlük İşlem Hacmi	5,400	985	
Güney Afrika	6.50%	4.90%	0.40%	Ortalama İşlem Hacmi	7,278	1,300	
Brezilya	6.50%	4.19%	1.00%	Yabancı Payı		63%	
Rusya	7.50%	3.10%	1.90%	Borsa Performansları			
Meksika	7.75%	4.90%	2.60%	Günlük	Aylık	Yıllık	
Endonezya	5.75%	2.88%	5.27%	BIST 100	1.4%	-4.1%	-14.8%
Hindistan	6.50%	3.69%	8.20%	ABD - S&P 500	-0.7%	-1.6%	5.4%
Pariteler				Günlük	Aylık	Yıllık	
EURUSD	0.1%	-2.3%	-3.2%	Almanya - DAX	1.3%	-0.5%	-12.3%
USDTRY	0.1%	-6.6%	41.8%	Gelişen Ülkeler	0.0%	1.2%	-14.0%
EURTRY	0.2%	-8.7%	37.3%	Çin - Shanghai Composite	-0.7%	1.1%	-23.6%
USDJPY	0.1%	1.5%	0.3%	Japonya - Nikkei	0.1%	-3.8%	-2.5%
GBPUSD	0.3%	-1.2%	-1.0%	Meksika - Windex	0.0%	-10.1%	-12.0%
USDZAR	-0.3%	-0.7%	-0.3%	Brezilya - Bovespa	-0.7%	2.4%	17.2%
USD RUB	-0.1%	3.0%	14.6%	Rusya - Micex	-0.8%	-1.2%	9.6%
USDBRL	0.2%	0.8%	16.2%	G.Afrika - Windex	0.0%	-1.5%	-14.4%
USDIDR	-0.3%	-2.9%	8.9%	G.Kore Kospi	-0.4%	-4.6%	-18.5%
USDMXN	0.1%	8.7%	7.2%	Hong Kong - Hang Seng	-0.5%	-0.6%	-12.1%
USDINR	-0.3%	-2.2%	10.2%	Hindistan - Sensex	0.3%	1.5%	6.7%
USDARS	0.0%	-1.8%	105.9%	Endonezya - Jakarta	0.9%	2.3%	-2.2%
USDCNY	-0.1%	0.4%	4.7%	BIST - Artan			
USDKRW	0.2%	0.3%	1.3%	Fiyat	Değişim		
Emtia - Uluslararası Piyasalar	Günlük	Aylık	Yıllık	GOLTS	42.14	15.5%	
Brent Petrol	-0.2%	-19.0%	3.3%	KOZAA	6.14	5.9%	
Altın Ons	0.1%	-1.2%	-5.8%	GOZDE	2.47	5.6%	
Doğalgaz	-0.9%	28.5%	28.3%	CEMAS	2.95	5.4%	
Gümüş	0.2%	-4.0%	-17.7%	TAVHL	23.62	5.0%	
Bakır	-0.5%	-4.9%	-14.4%	BIST - Azalanlar			
Alüminyum	0.1%	-5.1%	-7.7%	Fiyat	Değişim		
Buğday	-0.1%	-1.9%	19.6%	SOKM	10.34	-3.5%	
Şeker	0.2%	-3.4%	-16.5%	IHLAS	0.29	-3.3%	
Kakao	-0.2%	2.1%	-0.1%	AKSEN	3.15	-3.1%	
Kahve	0.1%	-6.2%	-14.3%	ODAS	2.54	-2.3%	
Pamuk	0.5%	-2.7%	10.7%	MPARK	11.95	-2.3%	
Yaklaşan Merkez Bankası Toplantı Tarihleri			Tarih	BIST - İşlem Hacmi			
Tayland Merkez Bankası Toplantısı			14 Kasım	Fiyat	TL mn		
Endonezya Merkez Bankası Toplantısı			15 Kasım	THYAO	15.49	817	
Meksika Merkez Bankası Toplantısı			15 Kasım	GARAN	7.86	633	
Güney Afrika Merkez Bankası Toplantısı			22 Kasım	HALKB	7.23	580	
Güney Kore Merkez Bankası Toplantısı			30 Kasım	ASELS	27.54	454	
Avustralya Merkez Bankası Toplantısı			4 Aralık	KRDMD	2.77	299	

Hisse Teknik Mercek

Aşağıdaki tabloda, BIST 100 hisselerinin fiyat hareketleri bazında orta vadeli trend durumları sayısal analiz sonuçlarına göre belirtilmiştir. Orta vade tanımı genel olarak ortalama 1 ay vadeyi kapsamaktadır. Destek ve direnç seviyeleri hisselerin volatiliteleri dikkate alınarak **istatistiksel metotlara** göre belirlenmiştir. Fiyat hareketlerine dayalı işlemlerde mümkün olduğunca tablonun sol tarafındaki yükseliş trendinde bulunan hisselerin seçilmesi daha rasyonel tercih olacaktır.

Endeks	Son Durum	Destek 2	Destek 1	Kapanış	Direnç 1	Direnç 2
BIST 100	Düşüş trendi devam etmekte	88,156	90,519	92,709	92,882	95,245

ORTA VADELİ TREND											
Yükselişe Başlayanlar	Destek 2	Destek 1	Kapanış	Direnç 1	Direnç 2	Düşüşe Başlayanlar	Destek 2	Destek 1	Kapanış	Direnç 1	Direnç 2
CRFSA	3.99	4.07	4.36			MGROS	13.84	14.32	14.77	14.80	15.28
GOLTS	39.73	40.98	42.14	42.23							
GOZDE	2.33	2.41	2.47	2.48	2.56						
IPEKE	4.66	4.85	4.98	5.05	5.25						
Yükselişe Devam Edenler	Destek 2	Destek 1	Kapanış	Direnç 1	Direnç 2	Düşüşe Devam Edenler	Destek 2	Destek 1	Kapanış	Direnç 1	Direnç 2
AEFES	18.93	19.45	19.90	19.97	20.50	AFYON	3.87	4.21	4.53	4.55	4.89
AKBNK	6.67	6.92	7.16	7.16	7.41	AKENR	0.55	0.56	0.57	0.58	0.59
ALGYO	51.19	52.77	53.45	54.35	55.94	AKSA	8.11	8.40	8.44	8.69	8.97
ANACM	2.98	3.09	3.09	3.20	3.31	AKSEN	3.07	3.14	3.15	3.21	3.28
ARCLK	14.81	15.38	15.89	15.94	16.50	ALARK	1.84	1.91	1.95	1.98	2.05
ASELS	26.38	27.40	27.54	28.42	29.44	ANELE	1.75	1.79	1.81	1.83	1.87
BIMAS	77.83	79.60	80.45	81.37	83.15	AYGAZ	11.02	11.41	11.51	11.80	12.20
BIZIM	6.63	6.77	6.85	6.90	7.04	BAGFS	4.81	5.00	5.12	5.19	5.38
GARAN	7.52	7.81	7.86	8.10	8.38	BANVT	11.47	11.95	12.34	12.42	12.90
GSDHO	0.72	0.75	0.76	0.77	0.80	BERA	1.50	1.55	1.58	1.61	1.66
HALKB	6.95	7.15	7.23	7.34	7.53	BJKAS	1.51	1.59	1.66	1.67	1.76
ICBCT	6.64	6.93	7.00	7.21	7.50	BRISA	5.72	5.94	6.10	6.15	6.37
IEYHO	0.28	0.29	0.30	0.30	0.31	BRSAN	7.87	8.15	8.29	8.42	8.69
KARSN	1.23	1.27	1.29	1.31	1.35	CCOLA	27.03	27.69	27.76	28.35	29.01
KIPA	2.43	2.51	2.53	2.59	2.67	CEMTS	6.37	6.58	6.75	6.80	7.01
KLGYO	1.98	2.03	2.05	2.09	2.15	DEVA	3.21	3.34	3.39	3.48	3.62
KOZAA	5.83	6.04	6.14	6.26	6.47	DGKLB	0.85	0.89	0.89	0.93	0.96
OTKAR	75.32	77.95	79.55	80.58	83.20	DOAS	4.20	4.31	4.40	4.43	4.55
SAHOL	7.04	7.26	7.42	7.49	7.72	DOHOL	1.05	1.09	1.13	1.14	1.18
SODA	7.08	7.25	7.32	7.43	7.60	ECILC	2.75	2.85	2.94	2.96	3.06
TCELL	10.92	11.24	11.44	11.55	11.86	EGEEN	351.49	367.17	380.50	382.86	398.54
TKFEN	22.41	22.98	23.24	23.54	24.11	EKGYO	1.67	1.71	1.72	1.74	1.78
TTKOM	3.56	3.63	3.70	3.70	3.77	ENKAI	4.52	4.69	4.76	4.87	5.05
ULKER	14.45	14.92	15.20	15.38	15.84	ERBOS	59.56	61.68	63.40	63.80	65.92
VAKBN	3.62	3.71	3.75	3.81	3.91	EREGL	8.29	8.61	8.80	8.92	9.24
VKGYO	1.65	1.71	1.73	1.78	1.84	FENER	6.86	7.05	7.06	7.25	7.44
YATAS	3.60	3.74	3.87	3.88	4.02	FROTO	49.92	51.93	53.90	53.94	55.96
						GLYHO	2.41	2.51	2.56	2.61	2.71
						GOODY	3.11	3.23	3.33	3.34	3.45

* Tablonun devamı bir sonraki sayfadadır.

Yükselişe Devam Edenler	Destek 2	Destek 1	Kapanış	Direnç 1	Direnç 2	Düşüşe Devam Edenler	Destek 2	Destek 1	Kapanış	Direnç 1	Direnç 2
						GSRAY	1.12	1.17	1.23	1.23	1.29
						GUBRF	2.59	2.70	2.77	2.81	2.93
						HLGYO	0.62	0.63	0.63	0.64	0.65
						HURGZ	0.80	0.84	0.86	0.88	0.91
						IHLAS	0.27	0.28	0.29	0.30	0.31
						ISCTR	3.93	4.08	4.11	4.24	4.39
						KARTN	312.86	323.87	334.10	334.87	345.87
						KCHOL	14.12	14.64	14.97	15.16	15.68
						KORDS	9.61	9.96	10.04	10.31	10.65
						KOZAL	48.44	49.94	50.05	51.43	52.93
						MAVI	33.74	34.62	34.88	35.50	36.38
						METRO	0.79	0.82	0.82	0.85	0.88
						NETAS	6.48	6.74	6.86	7.00	7.25
						NTHOL	1.95	2.04	2.10	2.13	2.21
						ODAS	2.44	2.51	2.54	2.59	2.66
						PETKM	4.59	4.78	4.95	4.96	5.15
						PGSUS	22.07	22.65	23.08	23.23	23.81
						PRKME	2.19	2.29	2.37	2.38	2.48
						SASA	8.45	8.74	8.83	9.03	9.31
						SISE	4.85	5.03	5.09	5.22	5.40
						SKBNK	0.89	0.92	0.95	0.96	0.99
						SNGYO	0.32	0.32	0.33	0.33	0.34
						TATGD	3.52	3.64	3.73	3.75	3.87
						TAVHL	22.67	23.26	23.62	23.84	24.43
						THYAO	14.52	15.14	15.49	15.75	16.36
						TKNSA	3.37	3.45	3.51	3.53	3.62
						TMSN	4.33	4.45	4.55	4.57	4.70
						TOASO	17.23	17.91	18.00	18.59	19.26
						TRCAS	1.28	1.33	1.36	1.38	1.43
						TRKCM	3.10	3.20	3.22	3.31	3.41
						TSKB	0.69	0.71	0.73	0.74	0.77
						TTRAK	33.27	34.09	34.14	34.90	35.72
						TUPRS	115.24	119.86	122.00	124.48	129.10
						VESTL	6.03	6.29	6.40	6.54	6.80
						YKBNK	1.55	1.62	1.68	1.68	1.75
						ZOREN	1.13	1.16	1.18	1.20	1.23



Genel Müdürlük

Levent Mah. Levent Cad. No: 45 P.K. 34330 Beşiktaş / İSTANBUL
+90 212 370 22 22
www.alanyatirim.com.tr

Ankara İrtibat Bürosu

Anafartalar C. Papatya S. No: 2/6-8 Ulus / ANKARA
+90 312 312 69 80

İzmir İrtibat Bürosu

Akdeniz M. Cumhuriyet Bulvarı Çırpıcı İş Merkezi No: 77/402 Konak / İZMİR
+90 232 445 64 66

arastirma@alanyatirim.com.tr

Yasal Uyarı : Bu dokümanda yer alan her türlü bilgi, değerlendirme ve yorum güvenilir olduğu düşünülen Alan Yatırım A.Ş. Araştırma Departmanı tarafından burada sunulan bilgilerin doğruluğu ve bütünlüğü konusunda makul özen gösterilmiş olmakla beraber, olabilecek hatalar ve eksikliklerden sorumlu değildir. Burada yer alan fiyatlar, veriler ve bilgilerin tam ve doğru olduğu garanti edilemez, içerik haber verilmeksizin değiştirilebilir. Burada yer alan yorum ve tavsiyeler, yorum ve tavsiyede bulunanların kişisel görüşlerine dayanmaktadır. Herhangi bir yatırım aracının alım – satım önerisi ya da getiri vaadi olarak yorumlanmamalıdır. Bu belgede yer alan yatırımla ilgili bilgiler, yorumlar ve tavsiyeler yatırım danışmanlığı kapsamında değildir. Yatırım danışmanlığı hizmeti, yetkili kuruluşlar tarafından kişilerin risk ve getiri tercihleri dikkate alınarak kişiye özel sunulmaktadır. Burada yer alan yorum ve tavsiyeler ise genel niteliktedir. Burada yer alan görüşler, yatırımcının mali durumuna veya risk ve getiri tercihlerine uygun olmayabilir. Bu nedenle, sadece burada yer alan bilgilere dayanarak yatırım kararı verilmesi beklentilere uygun sonuçlar doğurmayabilir. Burada yer alan bilgi, değerlendirme, yorum ve istatistiki şekil ve değerlendirmelerin kullanımı sonucunda ortaya çıkacak doğrudan ve / veya dolaylı zararlardan Alan Yatırım A.Ş. sorumlu olmayacaktır. Tüm hakları saklıdır.