

| | | | | | | | | | | | | | | | |
|-----------------|-------|---------------|-------|---------------|-------|---------------|--------|---------------|--------|--------------|-------|--------------|-------|--------------------|-------|
| BIST 100 | 0.29% | USDTRY | 4.38% | EURTRY | 3.28% | EURUSD | -0.19% | XAUUSD | -1.46% | GLDGR | 2.78% | BRENT | 0.03% | S&P 500 | 0.37% |
| 92,120 | ▲ | 5.5610 | ▲ | 6.2926 | ▲ | 1.1223 | ▼ | 1,290.55 | ▼ | 230.66 | ▲ | 67.54 | ▲ | 2,821 | ▲ |

**PİYASA GÜNDEMİ**

- ABD-Çin Ticaret Görüşmeleri
- Brexit Sürecinin Ertenilmesi
- 31 Mart Yerel Seçimler

**EKONOMİK TAKVİM**

- 10.00 EUR Almanya Perakende Satışları (Aylık-Şub)
- 11.55 EUR Almanya İşsizlik Oranı Değişimi (Mart)
- 12.45 EUR ECB'den Coeure'nin Konuşması
- 13.00 EUR Tüketici Fiyat Endeksi (Yıllık-Mart)
- 17.00 USD Yeni Konut Satışları (Şubat)
- GBP Brexit Anlaşması İçin İngiltere Parlamento Oylaması

**PİYASALARIN YÖNÜ**

BIST100... Hafif Primli Seyrediyor... Sert satışların yaşandığı endeks de dün bir miktar toparlanma görüldü. Gün içinde primli seyri banka endeksinin desteğiyle yüzde 0.29 artışla 92.120 seviyesinden kapattı. Banka endeksi gün içerisinde yüzde 3.70 yükselirken Bist Sınai endeksi yüzde -2.03 düşüşle satıcı seyrine devam etti. Dün TCMB Başkanı Çetinkaya net rezervlerde 2,4 milyar dolar artış yaşanarak 28,6 milyar dolara ulaştığını açıklarken Merkez Bankası'nın rezervlerini güçlendirme politikasına kararlılıkla devam edildiğini belirtti. TÜİK'in açıkladığı ekonomi güven endeksinde ise tüketici, imalat sanayi, hizmet ve inşaat sektörü güven endekslerindeki artışla ekonomik güven endeksi Mart ayında yüzde 3,1 oranında artış göstererek 81,9' a ulaştı. Haftanın son günü yerel seçim öncesi kurda yüksek volatilitte devam ederken tahvillerde 2 yıllık gösterge faizleri 21.21, 10 yıllık tahvil faizleri 18.66 seviyesindedir.

USRTRY... Swap Faizleri Düştü... TL'deki değer kaybıyla yabancı bankaların TL'de likitide yaratmak adına kullandığı Londra swap faizleri yüzde 1200' yükselişinin ardından yüzde 25'e geriledi. Yurtiçinde TCMB'nin hafta başında TL'deki değer kaybına müdahale olarak aldığı önlemlerde bankaların döviz karşılığı TL swap piyasasında vadesi gelmemiş toplam swap satış sınırını yüzde 10'dan yüzde 20'ye çıkarmıştı. Yüksek volatilitenin devam etmesiyle Merkez Bankası ikinci bir hamleyle swap satış sınırını yüzde 20'den yüzde 30'a yükseltti. 5.59 seviyesinden işlem gören paritede haftanın son günü 5.61-5.72 direnç seviyeleri takip edilebilir.

EURTRY... 6.29 Seviyesinden İşlem Görmekte... Londra swap faizlerinin düşmesi ve TCMB hamlelerinin devam etmesiyle 6.18 seviyesine kadar gerileyen kur kalıcı olmayarak 6.30 seviyesini test etti. Sabah saatlerinde 6.29 seviyesinden fiyatlanan paritede yukarı yönlü hareketlerin devam etmesi durumunda 6.35-6.47 direnç seviyeleri öne çıkarken olası geri çekilmelerde 6.23 destek seviyesi ilk etapta takibimizde olacaktır.

EURUSD... Anlaşmalı Brexit Tekrar Oynanacak... ECB Başkanı Draghi'nin küresel ekonomideki belirsizlikten kaynaklanan büyüme hızındaki yavaşlamanın 2019 yılında da devam edebileceğini ifade etmesi ve gerekirse planlanan faiz artışını daha fazla erteleyebileceğine yönelik açıklamaları sonrası kısmi dolar lehine fiyatlanan paritede dün açıklanan ABD GSYİH verisi ile bir miktar gerileme yaşandı. Geçen yılın son çeyreğinde yüzde 2,6 büyüyen ABD ekonomisinin 4. çeyreğe ilişkin GSYİH büyümesi yüzde 2,4 beklentinin altında yüzde 2,2 olarak açıklandı. Euro bölgesinin öncü ekonomisi olan Almanya'da ise Mart ayı TÜFE verisi bir öncekine göre değişim göstermeyerek yüzde 0,4 olarak açıklandı. Haftanın son günü yoğun gündemin hakim olduğu piyasalarda Euro bölgesinde Mart ayı TÜFE ve İngiltere parlamentosu tarafından 3. kez oylanacak anlaşmalı Brexit oylaması takip edilecek olup anlaşmalı Brexit'in parlamentodan geçmesi durumunda Mey'in istifası tekrar gündeme gelebilir. ABD tarafında ise Yeni Konut Satışları ve FOMC üyelerinin konuşmaları takibimizde olacaktır. Sabah saatleri itibarıyla 1.12 seviyesinden primli seyreden Dolar endeksinin gün içinde pozitif seyrine devam etmesi pariteyi 1.13 direncinin üzerine taşıyabilir.

XAUUSD... Aşağı Yönlü Baskılanıyor... Küresel büyüme endişelerinin baskıladığı Ons altın Dolar endeksinin 97 seviyesinin üzerine yükselişiyle 1289 seviyesine geriledi. Paritenin 1300 direncinin üzerinde tutunamaması durumunda 1279 seviyesine aşağı yönlü baskılanabilir. 1300 seviyesinin üzerinde ise yukarı yönlü hareketlerine devam edebilmesi için 1316 seviyesinin üzerinde kalıcılık sağlaması gerektiğini söyleyebiliriz.

GLDGR... 246 Direnci Gündeme Gelebilir... TL tarafındaki yüksek volatilitte ile geniş banttın işlem gören gram altının 236 seviyesindeki yükselişi Ons altındaki geri çekilme ile birlikte sınırlı kaldı. Dün 224 seviyesine gerileyen parite bir miktar toparlanarak 231 seviyesinden işlem görmektedir. 228 seviyesinin üzerindeki kalıcı fiyatlanmalar gram altını yeniden 246 direncine taşıyabilir.

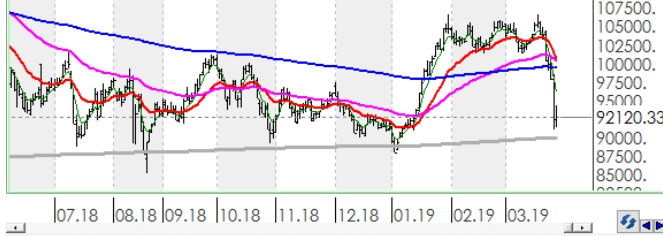
BRENT... Küresel Büyümedeki Yavaşlama Endişesi İle Fiyatlanıyor... Brent petrol, 67 seviyesinin üzerindeki fiyatlanmasını sürdürmemeyerek ABD büyüme verisi sonrası kısa süreli 66.20 seviyesine geriledi. OPEC ülkelerinin üretim kısıntısının yükselttiği petrol fiyatlarına ilişkin ABD Başkanı Trump'ın OPEC'in daha fazla petrol akışı sağlaması gerektiğini ve üretim kısıntısının kırılğan piyasalarda petrol fiyatlarını yükselttiğini açıklamasının da pariteyi aşağı yönlü baskıladığını söyleyebiliriz. Diğer yandan OPEC üyesi ülkelerin üretim kısıntılarına yılın ikinci yarısında da devam edeceğini teyit ettikleri göz önünde bulundurulmalıdır.

S&P500... ABD Veri Akışı Takip Edilecek... Dolar endeksinde primli seyredirken, ABD 10 yıllık tahvil faizleri ise küresel ekonomik aktiviteye yönelik endişelerle 15 ayın en düşük seviyesini gördükten sonra 2.39 seviyesinde toparlanma eğilimine girdi. Dün açıklanan diğer ABD verilerine göre ise işsizlik haklarından yararlanma başvuruları 220 bin beklentiye karşın 5 bin düşüşle 211 bin oldu. Şubat ayı askıdaki konut satışları ise beklentinin altında yüzde -1 olarak açıklandı. Pozitif seyrine devam eden S&P endeksi ve küresel piyasalarda Çin'de gerçekleşen ABD-Çin ticaret anlaşması görüşmeleri odak noktasında bulunmaktadır.

Teknik Analiz

BIST

BIST100 endeksi günü 0.29% değer kazancı ile tamamladı. Teknik olarak BIST100 endeksi orta vadeli düşüş trendi ve kısa vadeli düşüş trendi devam etmektedir. Bununla beraber BIST100 endeksinde kısa vadeli direnç seviyeleri 93,600 ve 95,200'de, destek seviyeleri ise 92,100 ve 92,000'de bulunmaktadır.



USDTRY

Türk Lirası, Dolar karşısında günü 4.38% değer kazancı ile tamamladı. Teknik olarak Türk Lirası, Dolar karşısında orta vadeli 5.4059'deki önemli desteğini aşağı yönlü kırarken kısa vadeli 5.4480'deki önemli direncini yukarı yönlü kırdı. Bununla beraber USDTRY paritesinde kısa vadeli direnç seviyeleri 5.6100 ve 5.7200'de, destek seviyeleri ise 5.4900 ve 5.3700'de bulunmaktadır.



EURTRY

Türk Lirası, Euro karşısında günü 3.28% değer kazancı ile tamamladı. Teknik olarak Türk Lirası, Euro karşısında orta vadeli 6.1432'deki önemli desteğini aşağı yönlü kırarken kısa vadeli 6.1999'deki önemli direncini yukarı yönlü kırdı. Bununla beraber EURTRY paritesinde kısa vadeli direnç seviyeleri 6.3500 ve 6.4700'de, destek seviyeleri ise 6.2300 ve 6.1200'de bulunmaktadır.



EURUSD

Dolar, Euro karşısında günü 0.19% değer kaybı ile tamamladı. Teknik olarak Dolar, Euro karşısında orta vadeli düşüş trendi ve kısa vadeli düşüş trendi devam etmektedir. Bununla beraber EURUSD paritesinde kısa vadeli direnç seviyeleri 1.1260 ve 1.1300'de, destek seviyeleri ise 1.1210 ve 1.1170'de bulunmaktadır.



XAUUSD

Altının ons cinsi, günü 1.46% değer kaybı ile tamamladı. Teknik olarak Altının ons cinsi, orta vadeli 1305.20'deki önemli desteğini aşağı yönlü kırarken kısa vadeli 1306.19'deki önemli desteğini aşağı yönlü kırdı. Bununla beraber Ons altında kısa vadeli direnç seviyeleri 1,296.00 ve 1,305.00'de, destek seviyeleri ise 1,287.00 ve 1,279.00'de bulunmaktadır.



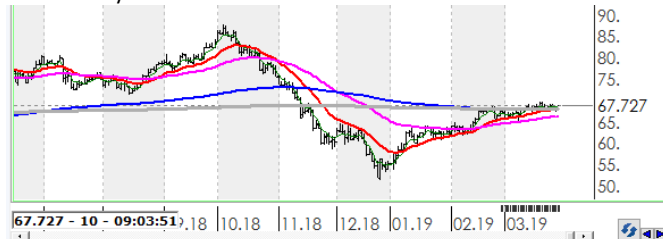
GLDGR

Altın gram cinsi, günü 2.78% değer kazancı ile tamamladı. Teknik olarak Altın gram cinsi, orta vadeli 226.86'deki önemli desteğini aşağı yönlü kırarken kısa vadeli düşüş trendi içinde bulunmaktadır. Bununla beraber Gram altında kısa vadeli direnç seviyeleri 232.00 ve 236.00'de, destek seviyeleri ise 227.00 ve 223.00'de bulunmaktadır.



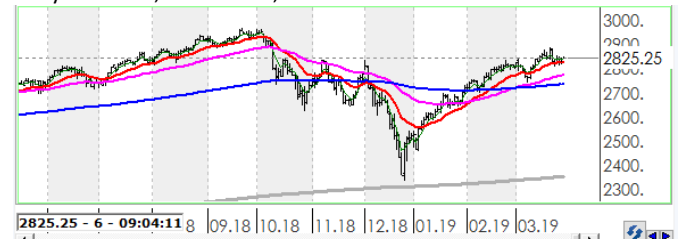
BRENT

Brent Petrol günü 0.03% değer kazancı ile tamamladı. Teknik olarak Brent Petrol orta vadeli yükseliş trendi sürmekle birlikte kısa vadeli 67.53'deki önemli direncini yukarı yönlü kırdı. Bununla beraber Brent tipi petrolde kısa vadeli direnç seviyeleri 68.00 ve 68.60'de, destek seviyeleri ise 67.40 ve 66.70'de bulunmaktadır.



FSPX

S&P500 endeksi günü 0.37% değer kazancı ile tamamladı. Teknik olarak S&P500 endeksi orta vadeli yükseliş trendi, kısa vadeli düşüş trendi içinde bulunmaktadır. Bununla beraber S&P500 endeksinde kısa vadeli direnç seviyeleri 2,823.00 ve 2,844.00'de, destek seviyeleri ise 2,801.00 ve 2,760.00'de bulunmaktadır.



İstatistikler

| Global Makro Veriler | | | | BIST Piyasa Verileri | | |
|--------------------------------------------|----------------|-----------|--------|--------------------------|---------|---------|
| | Politika Faizi | Enflasyon | Büyüme | TL | USD | |
| ABD | 2.25% | 2.70% | 2.90% | BIST100 Endeksi | 92,120 | 17,281 |
| AB | 0.00% | 2.10% | 2.10% | Piyasa Değeri | 605,694 | 113,624 |
| Japonya | -0.10% | 1.30% | 1.00% | Halka Açık Piyasa Değeri | 210,867 | 39,557 |
| Türkiye | 24.00% | 24.52% | 5.20% | Günlük İşlem Hacmi | 11,557 | 2,168 |
| Güney Afrika | 6.50% | 4.90% | 0.40% | Ortalama İşlem Hacmi | 7,946 | 1,461 |
| Brezilya | 6.50% | 4.19% | 1.00% | Yabancı Payı | | 65% |
| Rusya | 7.50% | 3.10% | 1.90% | | | |
| Meksika | 7.75% | 4.90% | 2.60% | | | |
| Endonezya | 5.75% | 2.88% | 5.27% | | | |
| Hindistan | 6.50% | 3.69% | 8.20% | | | |
| Pariteler | | | | Borsa Performansları | | |
| | Günlük | Aylık | Yıllık | Günlük | Aylık | Yıllık |
| #YOK | #YOK | #YOK | #YOK | BIST 100 | #YOK | #YOK |
| #YOK | #YOK | #YOK | #YOK | ABD - S&P 500 | #YOK | #YOK |
| #YOK | #YOK | #YOK | #YOK | Almanya - DAX | #YOK | #YOK |
| #YOK | #YOK | #YOK | #YOK | Gelişen Ülkeler | #YOK | #YOK |
| #YOK | #YOK | #YOK | #YOK | Çin - Shanghai Composite | #YOK | #YOK |
| #YOK | #YOK | #YOK | #YOK | Japonya - Nikkei | #YOK | #YOK |
| #YOK | #YOK | #YOK | #YOK | Meksika - Wimex | #YOK | #YOK |
| #YOK | #YOK | #YOK | #YOK | Brezilya - Bovespa | #YOK | #YOK |
| #YOK | #YOK | #YOK | #YOK | Rusya - Micex | #YOK | #YOK |
| #YOK | #YOK | #YOK | #YOK | G.Afrika - WizaF | #YOK | #YOK |
| #YOK | #YOK | #YOK | #YOK | G.Kore Kospi | #YOK | #YOK |
| #YOK | #YOK | #YOK | #YOK | Hong Kong - Hang Seng | #YOK | #YOK |
| #YOK | #YOK | #YOK | #YOK | Hindistan - Sensex | #YOK | #YOK |
| #YOK | #YOK | #YOK | #YOK | Endonezya - Jakarta | #YOK | #YOK |
| Emtia - Uluslararası Piyasalar | | | | BIST - Artan | | |
| | Günlük | Aylık | Yıllık | | Fiyat | Değişim |
| Brent Petrol | #YOK | #YOK | #YOK | AKBNK | 5.94 | 7.4% |
| Altın Ons | #YOK | #YOK | #YOK | DOHOL | 1.14 | 5.6% |
| Doğalgaz | #YOK | #YOK | #YOK | İNDES | 6.95 | 5.1% |
| Gümüş | #YOK | #YOK | #YOK | YKBNK | 2.04 | 4.1% |
| Bakır | #AD? | #AD? | #AD? | SOKM | 8.84 | 3.9% |
| Alüminyum | #YOK | #YOK | #YOK | | | |
| Buğday | #YOK | #YOK | #YOK | BIST - Azalanlar | | |
| Şeker | #YOK | #YOK | #YOK | VESTL | 11.78 | -5.5% |
| Kakao | #YOK | #YOK | #YOK | AEFES | 17.53 | -3.7% |
| Kahve | #YOK | #YOK | #YOK | TAVHL | 22.80 | -3.0% |
| Pamuk | #YOK | #YOK | #YOK | IHLAS | 0.35 | -2.8% |
| | | | | ENJSA | 5.21 | -2.4% |
| Yaklaşan Merkez Bankası Toplantı Tarihleri | | | | BIST - İşlem Hacmi | | |
| | Tarih | | | | Fiyat | TL mn |
| Avustralya Merkez Bankası (RBA) | 2 Nisan | | | GARAN | 7.95 | 2,640 |
| Hindistan Merkez Bankası (RBI) | 4 Nisan | | | THYAO | 12.60 | 1,615 |
| Avrupa Merkez Bankası (ECB) | 10 Nisan | | | AKBNK | 5.94 | 1,082 |
| Kanada Merkez Bankası (BOC) | 24 Nisan | | | VAKBN | 4.42 | 570 |
| Türkiye Cumhuriyet Merkez Bankası (TCMB) | 25 Nisan | | | KRDMD | 2.30 | 544 |
| Japonya Merkez Bankası (BOJ) | 25 Nisan | | | | | |

Aşağıdaki tabloda, BIST 100 hisselerinin fiyat hareketleri bazında orta vadeli trend durumları sayısal analiz sonuçlarına göre belirtilmiştir. Orta vade tanımı genel olarak ortalama 1 ay vadeyi kapsamaktadır. Destek ve direnç seviyeleri hisselerin volatiliteleri dikkate alınarak **istatistiksel metotlara** göre belirlenmiştir. Fiyat hareketlerine dayalı işlemlerde mümkün olduğunca tablonun sol tarafındaki yükseliş trendinde bulunan hisselerin seçilmesi daha rasyonel tercih olacaktır.

| Endeks | Son Durum | Destek 2 | Destek 1 | Kapanış | Direnç 1 | Direnç 2 |
|--------------|----------------------------|----------|----------|---------|----------|----------|
| BIST 100 | Düşüş trendi devam etmekte | 88,304 | 90,725 | 92,120 | 93,145 | 95,565 |
| BIST 30 VIOP | | 113,800 | 117,000 | 118,750 | 120,100 | 123,200 |

| ORTA VADELİ TREND | | | | | | | | | | | |
|---------------------------------------|----------|----------|---------|----------|----------|------------------------------------|----------|----------|---------|----------|----------|
| Endeks 100 Yükselişe Başlayanlar | | | | | | Endeks 100 Düşüğe Başlayanlar | | | | | |
| | Destek 2 | Destek 1 | Kapanış | Direnç 1 | Direnç 2 | | Destek 2 | Destek 1 | Kapanış | Direnç 1 | Direnç 2 |
| EREGL | 8.75 | 9.07 | 9.16 | 9.39 | 9.71 | EGEEN | 416.80 | 435.29 | 442.40 | 453.77 | 472.25 |
| | | | | | | TUPRS | 120.50 | 125.30 | 125.50 | 130.11 | 134.91 |
| Endeks 100 Dışı Yükselişe Başlayanlar | | | | | | Endeks 100 Dışı Düşüğe Başlayanlar | | | | | |
| | Destek 2 | Destek 1 | Kapanış | Direnç 1 | Direnç 2 | | Destek 2 | Destek 1 | Kapanış | Direnç 1 | Direnç 2 |
| | | | | | | DYOBY | 2.76 | 2.88 | 2.89 | 3.00 | 3.11 |
| | | | | | | FMIZP | 16.29 | 17.00 | 17.57 | 17.71 | 18.42 |
| | | | | | | LOGO | 37.85 | 39.14 | 39.56 | 40.42 | 41.70 |
| Endeks 100 Yükselişe Devam Edenler | | | | | | Endeks 100 Düşüğe Devam Edenler | | | | | |
| | Destek 2 | Destek 1 | Kapanış | Direnç 1 | Direnç 2 | | Destek 2 | Destek 1 | Kapanış | Direnç 1 | Direnç 2 |
| CLEBI | 65.31 | 67.72 | 68.65 | 70.14 | 72.55 | AEFES | 16.76 | 17.25 | 17.53 | 17.74 | 18.23 |
| DEVA | 3.94 | 4.10 | 4.21 | 4.27 | 4.44 | AFYON | 3.79 | 4.12 | 4.31 | 4.45 | 4.78 |
| ITTFH | 3.53 | 3.63 | 3.69 | 3.74 | 3.84 | AKBNK | 5.60 | 5.81 | 5.94 | 6.01 | 6.22 |
| KORDS | 9.78 | 10.13 | 10.39 | 10.48 | 10.84 | AKSA | 8.35 | 8.64 | 8.80 | 8.94 | 9.23 |
| NETAS | 7.58 | 7.88 | 8.12 | 8.18 | 8.48 | AKSEN | 2.29 | 2.34 | 2.39 | 2.39 | 2.44 |
| VERUS | 20.90 | 21.40 | 21.76 | 21.90 | 22.40 | ALARK | 2.35 | 2.44 | 2.52 | 2.53 | 2.62 |
| VESTL | 11.21 | 11.70 | 11.78 | 12.19 | 12.69 | ALBRK | 1.48 | 1.52 | 1.54 | 1.56 | 1.59 |
| | | | | | | ALGYO | 39.90 | 41.16 | 41.44 | 42.43 | 43.69 |
| | | | | | | ANACM | 2.84 | 2.94 | 2.98 | 3.05 | 3.16 |
| | | | | | | ANELE | 1.52 | 1.56 | 1.56 | 1.59 | 1.63 |
| | | | | | | ARCLK | 15.66 | 16.27 | 16.66 | 16.89 | 17.50 |
| | | | | | | ASELS | 19.67 | 20.45 | 20.50 | 21.24 | 22.03 |
| | | | | | | BERA | 1.57 | 1.63 | 1.67 | 1.69 | 1.75 |
| | | | | | | BIMAS | 73.23 | 74.97 | 76.05 | 76.71 | 78.45 |
| | | | | | | BJKAS | 1.29 | 1.36 | 1.36 | 1.43 | 1.50 |
| | | | | | | CCOLA | 28.96 | 29.69 | 29.98 | 30.41 | 31.14 |
| | | | | | | CEMAS | 0.68 | 0.72 | 0.73 | 0.75 | 0.78 |
| | | | | | | CEMTS | 5.26 | 5.44 | 5.47 | 5.61 | 5.79 |
| | | | | | | DGKLB | 0.88 | 0.92 | 0.93 | 0.96 | 1.00 |
| | | | | | | DOHOL | 1.05 | 1.10 | 1.14 | 1.15 | 1.19 |
| | | | | | | ECILC | 2.47 | 2.57 | 2.62 | 2.67 | 2.77 |
| | | | | | | ECZYT | 7.10 | 7.38 | 7.41 | 7.66 | 7.94 |
| | | | | | | ENJSA | 5.09 | 5.17 | 5.21 | 5.26 | 5.35 |
| | | | | | | ENKAI | 4.44 | 4.62 | 4.67 | 4.80 | 4.98 |
| | | | | | | FENER | 5.79 | 5.95 | 6.08 | 6.12 | 6.29 |
| | | | | | | FLAP | 2.57 | 2.71 | 2.76 | 2.84 | 2.97 |

| Endeks 100 Yükseliş Devam Edenler | Destek 2 | Destek 1 | Kapanış | Direnç 1 | Direnç 2 | Endeks 100 Düşüş Devam Edenler | Destek 2 | Destek 1 | Kapanış | Direnç 1 | Direnç 2 |
|--------------------------------------|----------|----------|---------|----------|----------|-----------------------------------|----------|----------|---------|----------|----------|
| | | | | | | FROTO | 44.13 | 45.83 | 46.14 | 47.53 | 49.24 |
| | | | | | | GARAN | 7.41 | 7.71 | 7.95 | 8.02 | 8.33 |
| | | | | | | GENTS | 1.76 | 1.83 | 1.86 | 1.89 | 1.96 |
| | | | | | | GEREL | 1.89 | 1.95 | 1.95 | 2.01 | 2.08 |
| | | | | | | GLYHO | 2.90 | 3.02 | 3.13 | 3.15 | 3.28 |
| | | | | | | GOLTS | 9.45 | 9.82 | 10.05 | 10.19 | 10.55 |
| | | | | | | GOODY | 3.08 | 3.19 | 3.20 | 3.31 | 3.42 |
| | | | | | | GOZDE | 3.25 | 3.36 | 3.42 | 3.46 | 3.57 |
| | | | | | | GSDHO | 0.82 | 0.86 | 0.88 | 0.89 | 0.93 |
| | | | | | | GSRAY | 1.09 | 1.13 | 1.15 | 1.17 | 1.20 |
| | | | | | | GUBRF | 2.55 | 2.66 | 2.69 | 2.77 | 2.89 |
| | | | | | | HALKB | 6.03 | 6.20 | 6.23 | 6.38 | 6.55 |
| | | | | | | HEKTS | 9.83 | 10.22 | 10.39 | 10.61 | 10.99 |
| | | | | | | HURGZ | 0.76 | 0.80 | 0.80 | 0.83 | 0.87 |
| | | | | | | ICBCT | 3.29 | 3.45 | 3.60 | 3.61 | 3.76 |
| | | | | | | IHLAS | 0.32 | 0.34 | 0.35 | 0.35 | 0.37 |
| | | | | | | INDES | 6.75 | 6.91 | 6.95 | 7.07 | 7.24 |
| | | | | | | IPEKE | 4.15 | 4.33 | 4.35 | 4.51 | 4.70 |
| | | | | | | ISCTR | 5.01 | 5.22 | 5.42 | 5.43 | 5.64 |
| | | | | | | ISDMR | 6.68 | 6.92 | 7.12 | 7.17 | 7.41 |
| | | | | | | ISGYO | 0.86 | 0.89 | 0.91 | 0.91 | 0.93 |
| | | | | | | KARSN | 1.40 | 1.44 | 1.47 | 1.49 | 1.54 |
| | | | | | | KARTN | 327.30 | 338.76 | 345.00 | 350.21 | 361.67 |
| | | | | | | KCHOL | 15.00 | 15.57 | 15.91 | 16.15 | 16.72 |
| | | | | | | KERTV | 1.38 | 1.45 | 1.45 | 1.52 | 1.58 |
| | | | | | | KOZAA | 5.16 | 5.36 | 5.43 | 5.56 | 5.77 |
| | | | | | | KOZAL | 40.21 | 41.52 | 41.74 | 42.84 | 44.15 |
| | | | | | | KRDMD | 2.13 | 2.22 | 2.30 | 2.31 | 2.41 |
| | | | | | | MAVI | 36.17 | 37.11 | 37.36 | 38.05 | 38.99 |
| | | | | | | MGROS | 13.10 | 13.54 | 13.54 | 13.97 | 14.41 |
| | | | | | | MPARK | 11.95 | 12.28 | 12.50 | 12.61 | 12.94 |
| | | | | | | NTHOL | 1.62 | 1.69 | 1.72 | 1.77 | 1.84 |
| | | | | | | ODAS | 1.37 | 1.41 | 1.43 | 1.45 | 1.49 |
| | | | | | | OTKAR | 94.76 | 98.29 | 101.70 | 101.82 | 105.35 |
| | | | | | | PARSN | 8.58 | 8.96 | 9.02 | 9.34 | 9.72 |
| | | | | | | PETKM | 4.24 | 4.41 | 4.52 | 4.58 | 4.75 |
| | | | | | | PGSUS | 25.14 | 25.84 | 26.32 | 26.53 | 27.23 |
| | | | | | | POLHO | 3.05 | 3.12 | 3.19 | 3.20 | 3.27 |
| | | | | | | PRKME | 2.07 | 2.16 | 2.24 | 2.25 | 2.35 |
| | | | | | | SAHOL | 7.14 | 7.37 | 7.57 | 7.61 | 7.84 |
| | | | | | | SASA | 7.46 | 7.72 | 7.79 | 7.98 | 8.24 |
| | | | | | | SISE | 5.29 | 5.50 | 5.68 | 5.72 | 5.93 |
| | | | | | | SKBNK | 0.99 | 1.03 | 1.05 | 1.06 | 1.10 |
| | | | | | | SODA | 7.29 | 7.48 | 7.61 | 7.66 | 7.84 |
| | | | | | | SOKM | 8.60 | 8.83 | 8.84 | 9.06 | 9.29 |
| | | | | | | TATGD | 4.07 | 4.20 | 4.25 | 4.34 | 4.48 |
| | | | | | | TAVHL | 21.79 | 22.39 | 22.80 | 22.98 | 23.57 |
| | | | | | | TCELL | 11.85 | 12.19 | 12.20 | 12.53 | 12.87 |
| | | | | | | THYAO | 11.55 | 12.08 | 12.60 | 12.61 | 13.14 |
| | | | | | | TKFEN | 22.32 | 22.91 | 22.98 | 23.50 | 24.10 |
| | | | | | | TOASO | 16.12 | 16.75 | 17.00 | 17.38 | 18.01 |
| | | | | | | TRKCM | 3.07 | 3.18 | 3.24 | 3.28 | 3.39 |
| | | | | | | TTRAK | 29.92 | 30.66 | 30.80 | 31.39 | 32.13 |
| | | | | | | ULKER | 15.72 | 16.24 | 16.65 | 16.75 | 17.27 |
| | | | | | | VAKBN | 4.24 | 4.36 | 4.42 | 4.48 | 4.61 |
| | | | | | | YATAS | 4.76 | 4.95 | 5.08 | 5.14 | 5.32 |
| | | | | | | YKBNK | 1.92 | 2.00 | 2.04 | 2.08 | 2.16 |
| | | | | | | ZOREN | 1.15 | 1.19 | 1.22 | 1.23 | 1.27 |



Genel Müdürlük

Levent Mah. Levent Cad. No: 45 P.K. 34330 Beşiktaş / İSTANBUL
+90 212 370 22 22
www.alanyatirim.com.tr

Ankara İrtibat Bürosu

Anafartalar C. Papatya S. No: 2/6-8 Ulus / ANKARA
+90 312 312 69 80

İzmir İrtibat Bürosu

Akdeniz M. Cumhuriyet Bulvarı Çırpıcı İş Merkezi No: 77/402 Konak / İZMİR
+90 232 445 64 66

arastirma@alanyatirim.com.tr

Yasal Uyarı : Bu dokümanda yer alan her türlü bilgi, değerlendirme ve yorum güvenilir olduğu düşünülen Alan Yatırım A.Ş. Araştırma Departmanı tarafından burada sunulan bilgilerin doğruluğu ve bütünlüğü konusunda makul özen gösterilmiş olmakla beraber, olabilecek hatalar ve eksikliklerden sorumlu değildir. Burada yer alan fiyatlar, veriler ve bilgilerin tam ve doğru olduğu garanti edilemez, içerik haber verilmeksizin değiştirilebilir. Burada yer alan yorum ve tavsiyeler, yorum ve tavsiyede bulunanların kişisel görüşlerine dayanmaktadır. Herhangi bir yatırım aracının alım – satım önerisi ya da getiri vaadi olarak yorumlanmamalıdır. Bu belgede yer alan yatırımla ilgili bilgiler, yorumlar ve tavsiyeler yatırım danışmanlığı kapsamında değildir. Yatırım danışmanlığı hizmeti, yetkili kuruluşlar tarafından kişilerin risk ve getiri tercihleri dikkate alınarak kişiye özel sunulmaktadır. Burada yer alan yorum ve tavsiyeler ise genel niteliktedir. Burada yer alan görüşler, yatırımcının mali durumuna veya risk ve getiri tercihlerine uygun olmayabilir. Bu nedenle, sadece burada yer alan bilgilere dayanılarak yatırım kararı verilmesi beklentilere uygun sonuçlar doğurmayabilir. Burada yer alan bilgi, değerlendirme, yorum ve istatistiki şekil ve değerlendirmelerin kullanımı sonucunda ortaya çıkacak doğrudan ve / veya dolaylı zararlardan Alan Yatırım A.Ş. sorumlu olmayacaktır. Tüm hakları saklıdır.