

**BIST 100** 1.11% **USDTRY** -1.45% **EURTRY** -1.81% **EURUSD** 0.13% **XAUUSD** 0.36% **GLDGR** -1.29% **BRENT** 2.56% **S&P 500** 0.11%  
92,708 ▲ 5.3067 ▼ 6.0347 ▼ 1.1386 ▲ 1,227.01 ▲ 209.03 ▼ 63.99 ▲ 2,665 ▲

**PİYASA GÜNDEMİ**

- ABD – Çin Olası Ticaret Anlaşması
- ABD'nin İran Yaptırımı
- 30 Kasım G20 Toplantısı
- Brexit Görüşmeleri

**EKONOMİK TAKVİM**

- Türkiye Tüketici Güveni (Kasım)
- OPEC Toplantısı
- ECB Tutanaklarının Yayımlanması
- Euro Bölgesi Tüketici Güveni (Kasım)

**PİYASALARIN YÖNÜ**

**BIST 100... Küresel piyasalardaki tepki yükselişi eşliğinde toparlandı...** Son günlerde ABD hisse piyasalarında başlayıp küresel piyasalara yayılan satış dalgasının düzeltme yapmasıyla birlikte risk iştahında görülen toparlanma eşliğinde endekste alımlar etkili olurken, BİST100 % 1.11 yükselerek günü 92,707.95 seviyesinden kapattı. FED üyelerinin global büyüme endişelerini vurgulayarak faiz artış hızında yavaşlama gerekebileceği görüşleri küresel piyasalara moral olurken emtia fiyatlarında da toparlanmalar görüldü. Kısa vadede panik ortamının yatıştığı gözlenirse de gözler Kasım ayı sonunda yapılacak ABD-Çin ticaret görüşmelerine çevrilmiş durumda. ABD'nin ticaret anlaşmasında avantajlı olması talebi Çin tarafından kabul edilmezse piyasalardaki tepki yükselişi kısa sürebilir. IMF'den sonra OECD de 2019 yılına ilişkin küresel büyüme tahminini aşağı çekerken Avrupa bölgesi, Japonya, Çin ve Hindistan'a yönelik beklentiler aşağı yönlü revize edildi. Yurt içinde yaklaşan 31 Mart Yerel Seçimleri ile ilgili haber akışı TL varlıkların fiyatlarında volatilitiyi arttırabileceği gibi endekste hisse bazlı hareketlerin karışık seyir izlediği sektörlerde belirgin trendlerin oluşmadığı gözleniyor. Sabah itibarıyla Asya piyasaları karışık, Amerikan vadeli ise pozitif seyir izlemekte.

**USDTRY... Toparlanan risk algısıyla birlikte tekrar düşüşe geçti...** FED üyelerinin faiz arttırım hızında yavaşlama olabileceğine dair açıklamaları sonrası değer kaybeden dolar ve kısmen toparlanan risk algısıyla birlikte gelişmekte olan ülke para birimleriyle birlikte TL varlıklarda değer kazancı gözlemlendi. Yüksek TL faizine karşın kurdaki gerileme 5.30-5.43 bandında yatay seyrinde sınırlanıyor.

**EURTRY... Kurla birlikte geriledi...** Paritedeki yatay fiyatlama ve TL'deki değer kazancı eşliğinde EURTRY'de satışı seyir devam etti.

**EURUSD...FED üyeleriyle gerileyen dolar pariteye moral oldu...** FED faiz arttırım hızının yavaşlaması gerektiği açıklamaları doları aşağı çekerken paritede sınırlı değer kazancı görüldü. Küresel büyümeye yönelik tedirginliklerin risk algısındaki hafif toparlanmayla birlikte fiyatlara yansımada günlerde paritede hafif yükseliş eğilimi görülse de makro ekonomik göstergeler uzun vadede yükselişlerin geçici olabileceğine işaret ediyor. İngiltere Başbakanı Theresa May'in Brexit anlaşmasında kabinenin desteğini almasıyla paritede toparlanmalar görüldü.

**XAUUSD...Altında görünüm karışık...** FED üyelerinden gelen güvercin açıklamardan destek bulan altın, küresel piyasalarda pozitif dönen risk algısıyla zayıfladı. Risklerin dengeli olduğu gündemde yatay fiyatlamalar izlenirken ABD-Çin ticaret anlaşması ile ilgili gelebilecek haber akışı altın fiyatları üzerinde etkili olabilir.

**GLDGR... Kurla birlikte zayıfladı...** Ons altında görülen yatay seyir ve kurda görülen gerileme eşliğinde gram altın fiyatlarında zayıflama dikkat çekiyor.

**BRENT... Sert satışların ardından düzeltme yaptı...** Brent petrolde günlük % 6'ya varan sert satışların ardından kısmen toparlanan risk algısıyla birlikte tepki hareketi gözlenirse de küresel görünümün petrol talebini desteklemediği çerçevede yükselişlerin geçici olması beklenebilir.

**S&P 500... Endeks kayıplarını geri almaya çalışıyor...** Kasım ayı sonunda yapılacak ABD-Çin ticaret görüşmesine odaklanan piyasalar son dönemlerde görülen sert satışların düzeltmesini yaparken dünya büyümesiyle ilgili beklentilerin aşağı revize edilmesi yükselişlerin kalıcı olmasını zorlaştırıyor.

# Teknik Analiz

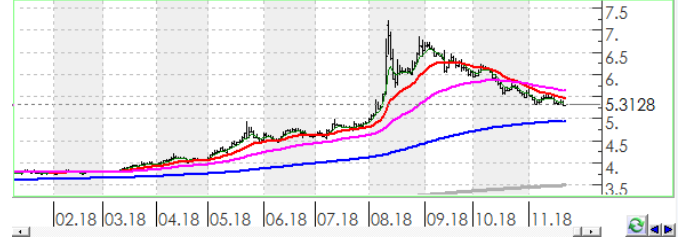
## BIST

BIST100 endeksi günü 1.11% değer kazancı ile tamamladı. Teknik olarak BIST100 endeksi orta vadeli düşüş trendi ve kısa vadeli düşüş trendi devam etmektedir. Bununla beraber BIST100 endeksinde kısa vadeli direnç seviyeleri 93,300 ve 94,800'de, destek seviyeleri ise 91,800 ve 90,300'de bulunmaktadır.



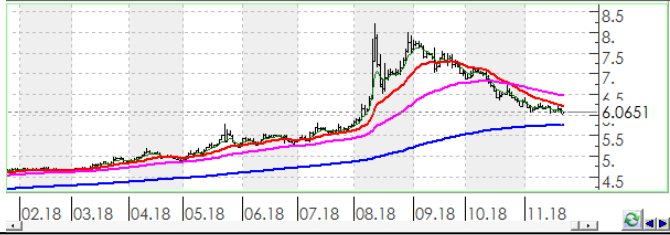
## USDTRY

Türk Lirası, Dolar karşısında günü 1.45% değer kaybı ile tamamladı. Teknik olarak Türk Lirası, Dolar karşısında orta vadeli düşüş trendi ve kısa vadeli düşüş trendi devam etmektedir. Bununla beraber USDTRY paritesinde kısa vadeli direnç seviyeleri 5.3700 ve 5.4300'de, destek seviyeleri ise 5.3000 ve 5.2400'de bulunmaktadır.



## EURTRY

Türk Lirası, Euro karşısında günü 1.81% değer kaybı ile tamamladı. Teknik olarak Türk Lirası, Euro karşısında orta vadeli düşüş trendi sürmekle birlikte kısa vadeli 6.1388'deki önemli desteğini aşağı yönlü kırdı. Bununla beraber EURTRY paritesinde kısa vadeli direnç seviyeleri 6.0500 ve 6.1300'de, destek seviyeleri ise 5.9800 ve 5.9100'de bulunmaktadır.



## EURUSD

Dolar, Euro karşısında günü 0.13% değer kazancı ile tamamladı. Teknik olarak Dolar, Euro karşısında orta vadeli 1.1372'deki önemli desteğini aşağı yönlü kırarken kısa vadeli yükseliş trendi devam etmektedir. Bununla beraber EURUSD paritesinde kısa vadeli direnç seviyeleri 1.1430 ve 1.1480'de, destek seviyeleri ise 1.1380 ve 1.1330'de bulunmaktadır.



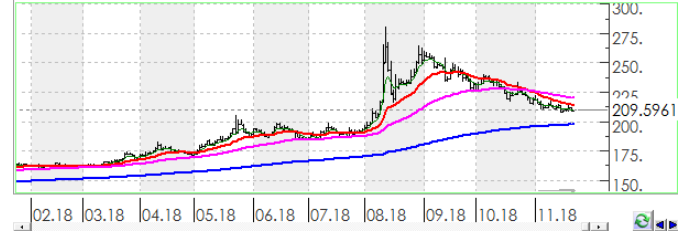
## XAUUSD

Altının ons cinsi, günü 0.36% değer kazancı ile tamamladı. Teknik olarak Altının ons cinsi, orta vadeli yükseliş trendi ve kısa vadeli yükseliş trendi içinde bulunmaktadır. Bununla beraber Ons altında kısa vadeli direnç seviyeleri 1,231.00 ve 1,238.00'de, destek seviyeleri ise 1,224.00 ve 1,217.00'de bulunmaktadır.



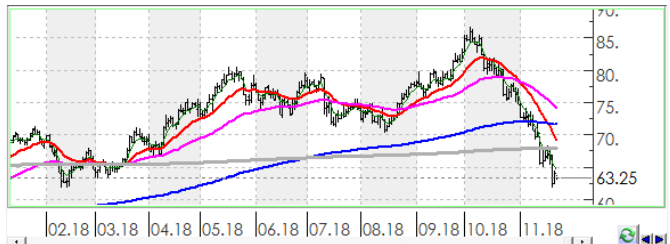
## GLDGR

Altın gram cinsi, günü 1.29% değer kaybı ile tamamladı. Teknik olarak Altın gram cinsi, orta vadeli düşüş trendi sürmekle birlikte kısa vadeli 211.03'deki önemli desteğini aşağı yönlü kırdı. Bununla beraber Gram altında kısa vadeli direnç seviyeleri 211.00 ve 213.00'de, destek seviyeleri ise 208.00 ve 205.00'de bulunmaktadır.



## BRENT

Brent Petrol günü 2.56% değer kazancı ile tamamladı. Teknik olarak Brent Petrol orta vadeli düşüş trendi ve kısa vadeli düşüş trendi içinde bulunmaktadır. Bununla beraber Brent tipi petrolde kısa vadeli direnç seviyeleri 64.20 ve 65.70'de, destek seviyeleri ise 62.60 ve 61.10'de bulunmaktadır.



## S&P 500

S&P500 endeksi günü 0.11% değer kazancı ile tamamladı. Teknik olarak S&P500 endeksi orta vadeli düşüş trendi ve kısa vadeli düşüş trendi içinde bulunmaktadır. Bununla beraber S&P500 endeksinde kısa vadeli direnç seviyeleri 2,678.00 ve 2,707.00'de, destek seviyeleri ise 2,650.00 ve 2,622.00'de bulunmaktadır.



# İstatistikler

Global Makro Veriler				BIST Piyasa Verileri			
	Politika Faizi	Enflasyon	Büyüme	TL	USD		
ABD	2.25%	2.70%	2.90%	BIST100 Endeksi	91,445	16,681	
AB	0.00%	2.10%	2.10%	Piyasa Değeri	595,655	108,659	
Japonya	-0.10%	1.30%	1.00%	Halka Açık Piyasa Değeri	207,535	37,858	
Türkiye	24.00%	24.52%	5.20%	Günlük İşlem Hacmi	5,400	985	
Güney Afrika	6.50%	4.90%	0.40%	Ortalama İşlem Hacmi	7,278	1,300	
Brezilya	6.50%	4.19%	1.00%	Yabancı Payı		63%	
Rusya	7.50%	3.10%	1.90%	Borsa Performansları			
Meksika	7.75%	4.90%	2.60%	Günlük	Aylık	Yıllık	
Endonezya	5.75%	2.88%	5.27%	BIST 100	1.1%	-2.1%	-11.9%
Hindistan	6.50%	3.69%	8.20%	ABD - S&P 500	0.1%	-3.8%	2.0%
Pariteler				Günlük	Aylık	Yıllık	
EURUSD	0.1%	-0.6%	-2.9%	Almanya - DAX	1.6%	-2.4%	-14.6%
USDTRY	0.0%	-6.3%	34.2%	Gelişen Ülkeler	0.3%	-0.8%	-15.3%
EURTRY	0.4%	-6.8%	30.5%	Çin - Shanghai Composite	-0.3%	-0.4%	-22.5%
USDJPY	0.0%	0.2%	0.5%	Japonya - Nikkei	0.8%	-4.2%	-3.3%
GBPUSD	0.1%	-1.4%	-3.4%	Meksika - Windex	0.0%	-10.8%	-14.0%
USDZAR	-0.1%	-2.8%	-0.3%	Brezilya - Bovespa	-0.7%	2.0%	17.0%
USD RUB	-0.2%	0.5%	10.7%	Rusya - Micex	0.7%	2.1%	9.4%
USDBRL	0.3%	3.0%	16.6%	G.Afrika - Windex	0.0%	0.2%	-18.7%
USDIDR	-0.2%	-4.0%	7.7%	G.Kore Kospi	-0.4%	-4.3%	-18.2%
USDMXN	-0.1%	4.3%	7.8%	Hong Kong - Hang Seng	0.1%	-0.6%	-12.8%
USDINR	0.1%	-3.3%	9.8%	Hindistan - Sensex	0.3%	3.4%	5.4%
USDARS	0.0%	-0.5%	107.5%	Endonezya - Jakarta	0.7%	2.5%	-0.7%
USDCNY	0.0%	-0.3%	4.5%	BIST - Artan			
USDKRW	0.2%	-0.3%	3.7%	Fiyat	Değişim		
<b>Emtia - Uluslararası Piyasalar</b>	Günlük	Aylık	Yıllık	IPEKE	6.15	15.8%	
Brent Petrol	-0.3%	-21.0%	1.1%	IEYHO	0.32	6.7%	
Altın Ons	0.2%	0.5%	-4.1%	DGKLB	1.04	6.1%	
Doğalgaz	1.4%	41.3%	50.5%	SASA	9.05	5.7%	
Gümüş	0.3%	-0.4%	-14.4%	ISFIN	3.40	5.6%	
Bakır	-0.1%	0.4%	-10.7%	BIST - Azalanlar			
Alüminyum	0.3%	-3.1%	-5.8%	Fiyat	Değişim		
Buğday	0.0%	-0.3%	19.3%	POLHO	6.06	-6.6%	
Şeker	0.1%	-8.2%	-14.7%	AKSEN	2.95	-3.3%	
Kakao	-0.5%	-3.9%	1.8%	GENTS	2.06	-2.8%	
Kahve	-0.3%	-3.3%	-8.1%	SISE	4.89	-2.6%	
Pamuk	0.1%	-1.4%	11.2%	TAVHL	23.92	-2.5%	
Yaklaşan Merkez Bankası Toplantı Tarihleri				Tarih	BIST - İşlem Hacmi		
Güney Afrika Merkez Bankası Toplantısı				22 Kasım	Fiyat	TL mn	
Güney Kore Merkez Bankası Toplantısı				30 Kasım	THYAO	16.40	794
Avustralya Merkez Bankası Toplantısı				4 Aralık	GARAN	8.03	555
Polonya Merkez Bankası Toplantısı				5 Aralık	IPEKE	6.15	425
Kanada Merkez Bankası Toplantısı				5 Aralık	KOZAA	7.54	378
Brezilya Merkez Bankası Toplantısı				12 Aralık	PETKM	5.23	360

# Hisse Teknik Mercek

Aşağıdaki tabloda, BIST 100 hisselerinin fiyat hareketleri bazında orta vadeli trend durumları sayısal analiz sonuçlarına göre belirtilmiştir. Orta vade tanımı genel olarak ortalama 1 ay vadeyi kapsamaktadır. Destek ve direnç seviyeleri hisselerin volatiliteleri dikkate alınarak **istatistiksel metotlara** göre belirlenmiştir. Fiyat hareketlerine dayalı işlemlerde mümkün olduğunca tablonun sol tarafındaki yükseliş trendinde bulunan hisselerin seçilmesi daha rasyonel tercih olacaktır.

Endeks	Son Durum	Destek 2	Destek 1	Kapanış	Direnç 1	Direnç 2
BIST 100	Düşüş trendi devam etmekte	88,199	90,563	92,708	92,926	95,290
BIST 30 VIOP		113,284	116,320	119,075	119,355	122,391

ORTA VADELİ TREND											
Yükselişe Başlayanlar	Destek 2	Destek 1	Kapanış	Direnç 1	Direnç 2	Düşüşe Başlayanlar	Destek 2	Destek 1	Kapanış	Direnç 1	Direnç 2
BERA	1.61	1.66	1.71	1.72	1.77	YATAS	3.57	3.71	3.78	3.85	3.99
ISGYO	0.85	0.88	0.88	0.90	0.92						
TSKB	0.74	0.76	0.77	0.79	0.82						
Yükselişe Devam Edenler	Destek 2	Destek 1	Kapanış	Direnç 1	Direnç 2	Düşüşe Devam Edenler	Destek 2	Destek 1	Kapanış	Direnç 1	Direnç 2
AEFES	19.85	20.39	20.68	20.92	21.46	AFYON	3.89	4.23	4.57	4.57	4.91
AKBNK	7.07	7.32	7.32	7.57	7.82	AKENR	0.55	0.57	0.57	0.58	0.60
ARCLK	14.40	14.94	15.40	15.49	16.04	AKSA	7.87	8.15	8.34	8.43	8.70
BIMAS	80.63	82.46	83.20	84.30	86.13	AKSEN	2.87	2.93	2.95	2.99	3.06
BIZIM	6.95	7.09	7.18	7.23	7.37	ALARK	1.80	1.87	1.92	1.93	2.00
CRFSA	3.86	3.96	4.00	4.07	4.17	ALGYO	47.04	48.49	48.90	49.95	51.40
DGKLB	0.97	1.01	1.04	1.05	1.09	ANACM	2.71	2.81	2.84	2.91	3.01
DOHOL	1.07	1.12	1.15	1.17	1.21	ANELE	1.70	1.74	1.78	1.78	1.82
ENKAI	4.41	4.59	4.77	4.77	4.95	ASELS	24.75	25.75	26.52	26.75	27.74
ERBOS	59.92	62.05	63.55	64.19	66.32	AYGAZ	10.61	10.99	11.22	11.37	11.75
GARAN	7.68	7.97	8.03	8.27	8.56	BAGFS	4.78	4.97	5.11	5.16	5.35
GOLTS	33.76	35.02	35.64	36.28	37.54	BANVT	11.15	11.61	12.05	12.08	12.54
GOZDE	2.62	2.71	2.74	2.79	2.87	BJKAS	1.44	1.52	1.58	1.60	1.68
GSDHO	0.67	0.70	0.71	0.73	0.75	BRISA	5.68	5.90	6.06	6.11	6.32
HALKB	6.69	6.88	7.06	7.07	7.26	BRSAN	7.52	7.78	7.95	8.04	8.30
HLGYO	0.64	0.65	0.65	0.66	0.67	CCOLA	26.57	27.22	27.40	27.87	28.52
HURGZ	0.84	0.88	0.89	0.92	0.96	CEMTS	6.45	6.66	6.70	6.87	7.08
ICBCT	9.02	9.38	9.42	9.74	10.09	DEVA	3.11	3.25	3.33	3.38	3.51
IEYHO	0.31	0.32	0.32	0.33	0.35	DOAS	4.16	4.27	4.33	4.38	4.50
IHLAS	0.30	0.31	0.31	0.32	0.33	ECILC	2.72	2.82	2.87	2.92	3.03
IHLGM	1.15	1.21	1.27	1.27	1.33	EGEEN	343.68	359.00	369.50	374.33	389.65
IPEKE	5.75	5.98	6.15	6.20	6.43	EKGYO	1.59	1.63	1.65	1.66	1.70
KARSN	1.21	1.25	1.29	1.30	1.34	EREGL	7.93	8.23	8.31	8.53	8.83
KIPA	2.43	2.51	2.53	2.59	2.67	FENER	6.58	6.77	6.83	6.96	7.14
KLGYO	1.95	2.01	2.04	2.07	2.12	FROTO	48.41	50.29	51.35	52.17	54.04
KOZAA	7.05	7.31	7.54	7.57	7.83	GLYHO	2.32	2.42	2.50	2.52	2.61
KOZAL	50.49	52.10	53.60	53.71	55.32	GOODY	3.15	3.27	3.36	3.39	3.50
OTKAR	78.70	81.44	83.00	84.19	86.93	GSRAY	1.11	1.16	1.21	1.22	1.27
PGSUS	21.80	22.38	22.88	22.97	23.56	GUBRF	2.60	2.71	2.79	2.83	2.94

\* Tablonun devamı bir sonraki sayfadır.

Yükseliş Devam Edenler	Destek 2	Destek 1	Kapanış	Direnç 1	Direnç 2	Düşüş Devam Edenler	Destek 2	Destek 1	Kapanış	Direnç 1	Direnç 2
PRKME	2.43	2.53	2.63	2.64	2.74	ISCTR	3.90	4.05	4.05	4.20	4.35
SAHOL	7.13	7.36	7.55	7.59	7.82	KARTN	308.28	319.12	327.60	329.96	340.80
SKBNK	1.18	1.22	1.23	1.26	1.30	KCHOL	13.68	14.18	14.35	14.69	15.19
TCELL	11.44	11.76	11.79	12.08	12.40	KORDS	9.25	9.59	9.85	9.92	10.26
THYAO	15.44	16.09	16.40	16.75	17.40	KRDMD	2.48	2.58	2.61	2.69	2.79
TRCAS	1.45	1.51	1.52	1.56	1.62	MAVI	32.93	33.79	34.42	34.64	35.50
TTKOM	3.60	3.67	3.73	3.75	3.82	METRO	0.75	0.78	0.80	0.81	0.84
VKGYO	1.77	1.83	1.90	1.90	1.97	MGROS	13.60	14.06	14.30	14.52	14.97
						NTHOL	1.90	1.99	2.06	2.07	2.16
						PETKM	4.93	5.12	5.23	5.31	5.51
						SASA	8.54	8.83	9.05	9.12	9.41
						SISE	4.66	4.84	4.89	5.02	5.20
						SNGYO	0.29	0.30	0.30	0.31	0.31
						TATGD	3.51	3.63	3.72	3.75	3.87
						TAVHL	23.14	23.75	23.92	24.37	24.98
						TKFEN	20.16	20.70	21.02	21.24	21.77
						TKNSA	3.15	3.23	3.23	3.30	3.38
						TOASO	15.70	16.32	16.75	16.93	17.55
						TRKCM	2.85	2.95	2.97	3.04	3.14
						TTRAK	32.70	33.50	33.88	34.30	35.10
						TUPRS	113.10	117.63	121.10	122.16	126.70
						ULKER	14.21	14.66	15.10	15.12	15.57
						VAKBN	3.55	3.64	3.67	3.74	3.83



**Genel Müdürlük**

Levent Mah. Levent Cad. No: 45 P.K. 34330 Beşiktaş / İSTANBUL

+90 212 370 22 22

[www.alanyatirim.com.tr](http://www.alanyatirim.com.tr)

**Ankara İrtibat Bürosu**

Anafartalar C. Papatya S. No: 2/6-8 Ulus / ANKARA

+90 312 312 69 80

**İzmir İrtibat Bürosu**

Akdeniz M. Cumhuriyet Bulvarı Çırpıcı İş Merkezi No: 77/402 Konak / İZMİR

+90 232 445 64 66

[arastirma@alanyatirim.com.tr](mailto:arastirma@alanyatirim.com.tr)

**Yasal Uyarı :** Bu dokümanda yer alan her türlü bilgi, değerlendirme ve yorum güvenilir olduğu düşünülen Alan Yatırım A.Ş. Araştırma Departmanı tarafından burada sunulan bilgilerin doğruluğu ve bütünlüğü konusunda makul özen gösterilmiş olmakla beraber, olabilecek hatalar ve eksikliklerden sorumlu değildir. Burada yer alan fiyatlar, veriler ve bilgilerin tam ve doğru olduğu garanti edilemez, içerik haber verilmeksizin değiştirilebilir. Burada yer alan yorum ve tavsiyeler, yorum ve tavsiyede bulunanların kişisel görüşlerine dayanmaktadır. Herhangi bir yatırım aracının alım – satım önerisi ya da getiri vaadi olarak yorumlanmamalıdır. Bu belgede yer alan yatırımla ilgili bilgiler, yorumlar ve tavsiyeler yatırım danışmanlığı kapsamında değildir. Yatırım danışmanlığı hizmeti, yetkili kuruluşlar tarafından kişilerin risk ve getiri tercihleri dikkate alınarak kişiye özel sunulmaktadır. Burada yer alan yorum ve tavsiyeler ise genel niteliktedir. Burada yer alan görüşler, yatırımcının mali durumuna veya risk ve getiri tercihlerine uygun olmayabilir. Bu nedenle, sadece burada yer alan bilgilere dayanarak yatırım kararı verilmesi beklentilere uygun sonuçlar doğurmayabilir. Burada yer alan bilgi, değerlendirme, yorum ve istatistikî şekil ve değerlendirmelerin kullanımı sonucunda ortaya çıkacak doğrudan ve / veya dolaylı zararlardan Alan Yatırım A.Ş. sorumlu olmayacaktır. Tüm hakları saklıdır.