

**BIST 100** -0.71% **USDTRY** 0.25% **EURTRY** -0.23% **EURUSD** -0.20% **XAUUSD** -1.12% **GLDGR** -0.88% **BRENT** -1.42% **S&P 500** -1.06%  
92,839 ▼ 5.4734 ▲ 6.2050 ▼ 1.1337 ▼ 1,209.97 ▼ 212.91 ▼ 69.65 ▼ 2,779 ▼

**PIYASA GÜNDEMİ**

- ABD – Çin Ticaret Olası Anlaşması
- ABD'nin İran Yaptırımı
- 30 Kasım G20 Toplantısı

**EKONOMİK TAKVİM**

- Türkiye Cari Hesap (USD-Eylül)
- İtalya Sanayi Üretimi (Aylık-Yıllık) (Eylül)
- Hindistan TÜFE (Yıllık-Ekim)
- Hindistan Sanayi ve İmalat Üretimi (Eylül)

**PIYASALARIN YÖNÜ**

**BIST 100... Şahin FED ile küresel piyasalar eşliğinde düştü...** Geçen hafta FED'in Aralık ayında faiz artırım sürecine ilişkin beklentilerin güçlenmesiyle küresel hisse piyasalarında zayıflayan risk iştahı eşliğinde endeksin haftanın son işlem gününde %-0.71 düşerek günü 92,839 seviyesinden kapattı. Özellikle Çin büyümesine yönelik endişeler Asya piyasalarında sert satışlara neden olurken, global anlamda şirket karlarında azalma beklenirken faiz artırımlarının devam etmesi hisse alım iştahını azaltırken tahvil faizlerinde yükselişin hız kazandığı görüldü. Temel makroekonomik değişkenler sabit kaldığı sürece "Hisse sat, tahvil al" denkleminin devam etmesi beklenebilir. Geçen hafta yurt içinde 3. Çeyrek bilanço açıklamaları tamamlanırken 4. Çeyreğe ilişkin kötümser büyüme beklentileri ve 2019'da resesyon görülme ihtimali endekste satış baskısını arttırıyor. Bugün açıklanacak cari hesap verisi, Perşembe günü bütçe dengesi ve çeyreklik işsizlik ortalaması verileri ile Cuma günü açıklanacak sanayi üretimi verisinin piyasa fiyatlamalarında etkili olması beklenebilir. Sabah itibarıyla Asya piyasaları karışık, Amerikan vadeli ise pozitif seyir izlemekte. Şirket Haberleri... VAKBN... Şirket 3Ç2018 döneminde 1,066 milyon TL kar açıkladı (Beklenti 850 milyon TL). BIMAS... Şirket 3Ç2018 döneminde 363 milyon TL kar açıkladı (Beklenti 311 milyon TL).

**USDTRY... Gelişmekte olan ülke para birimleriyle hafif yükseldi...** Şahin FED ile birlikte dolar endeksinde görülen yükseliş gelişmekte olan ülke para birimlerini baskılayarak kurda 5.54 seviyesine kadar yükselişler görülse de TL kendi sepetindeki ülkelere göre kısmen pozitif ayrıştı. Yüksek TL faizi yabancı yatırımcı için cazip görülürken 10 yıllık tahvil faizlerindeki kayda değer düşüşler dikkat çekiyor. Bugün açıklanacak cari hesap verisi piyasalarca yakından takip edilecek.

**EURTRY... Paritedeki baskıyla geriledi...** EURUSD paritesinde görülen satışlar ve TL'nin yatay hareketi eşliğinde EURTRY'de hafif düşüş eğilimi gözlemlendi.

**EURUSD...Parite yükselen doların baskısı altında...** Geçtiğimiz hafta FED faiz toplantısından şahin mesajlar gelmesi sonrası yükselen dolar, parite üzerindeki baskısını arttırdı. Güçlü gelen istihdam verileri ve ABD ara seçimlerinden Başkan Trump'ın gücünü kısmen dengeleyebilecek sonuçların çıkması FED faiz artırım yolunu biraz daha netleştirmiş görünürken Avrupa bölgesinde İtalya,Almanya ve İngiltere kaynaklı politik risklerin devam etmesi paritedeki satış ağırlıklı trendi destekliyor.

**XAUUSD...Altında satışlar etkili oldu...** Şahin FED ile güçlenen dolar altının cazibesini azaltırken yükselen tahvil faizleri de altın üzerinde baskı unsuru olmayı sürdürdü. FED'den gelen şahin açıklamalar ile satış baskısının arttığı görüldü.

**GLDGR... Kurdaki yükselişle birlikte primli seyretti...** Kurda görülen yatay seyir ve ons altın fiyatlarındaki gerileme ile birlikte gram altında satışlar etkili oldu.

**BRENT... Brentte satışlar devam ediyor...** İran tarafından piyasa fiyatının altında petrol satışı yapılması ve küresel büyümeye yönelik endişeler Brent petrolde 70 USD seviyesinin aşağı yönlü kırılmasını beraberinde getirdi.

**S&P 500... Endekste yükselişler satışla karşılandı...** Küresel büyümeye yönelik endişelerle satışlı seyreden endeks, FED faiz artırım sürecinin şahinleşeceği beklentileriyle baskılanmaya devam etti.

# Teknik Analiz

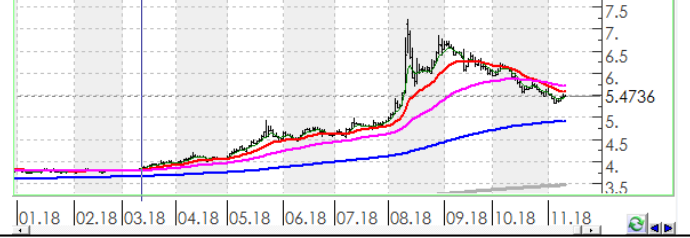
## BIST

BIST100 endeksi günü 0.71% değer kaybı ile tamamladı. Teknik olarak BIST100 endeksi orta vadeli düşüş trendi ve kısa vadeli düşüş trendi devam etmektedir. Bununla beraber BIST100 endeksinde kısa vadeli direnç seviyeleri 93,200 ve 94,800'de, destek seviyeleri ise 91,700 ve 90,200'de bulunmaktadır.



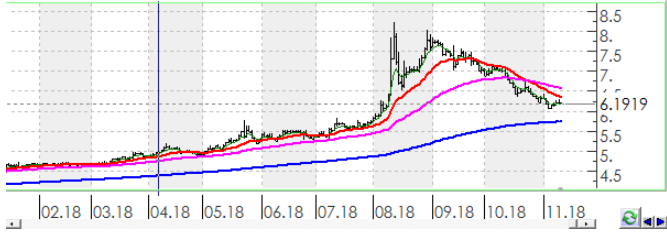
## USDTRY

Türk Lirası, Dolar karşısında günü 0.25% değer kazancı ile tamamladı. Teknik olarak Türk Lirası, Dolar karşısında orta vadeli düşüş trendi ve kısa vadeli yükseliş trendi devam etmektedir. Bununla beraber USDTRY paritesinde kısa vadeli direnç seviyeleri 5.5300 ve 5.6000'de, destek seviyeleri ise 5.4600 ve 5.3900'de bulunmaktadır.



## EURTRY

Türk Lirası, Euro karşısında günü 0.23% değer kaybı ile tamamladı. Teknik olarak Türk Lirası, Euro karşısında orta vadeli düşüş trendi ve kısa vadeli yükseliş trendi devam etmektedir. Bununla beraber EURTRY paritesinde kısa vadeli direnç seviyeleri 6.2300 ve 6.3100'de, destek seviyeleri ise 6.1500 ve 6.0700'de bulunmaktadır.



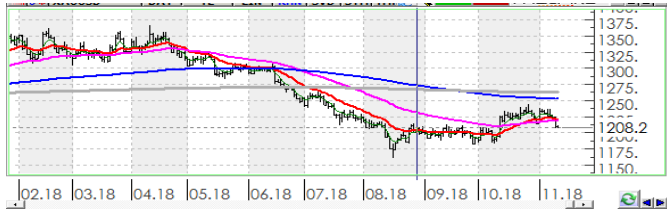
## EURUSD

Dolar, Euro karşısında günü 0.20% değer kaybı ile tamamladı. Teknik olarak Dolar, Euro karşısında orta vadeli düşüş trendi ve kısa vadeli düşüş trendi devam etmektedir. Bununla beraber EURUSD paritesinde kısa vadeli direnç seviyeleri 1.1360 ve 1.1400'de, destek seviyeleri ise 1.1310 ve 1.1270'de bulunmaktadır.



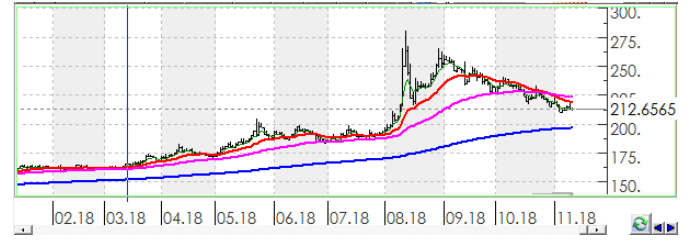
## XAUUSD

Altının ons cinsi, günü 1.12% değer kaybı ile tamamladı. Teknik olarak Altının ons cinsi, orta vadeli düşüş trendi sürmekle birlikte kısa vadeli 1212.87'deki önemli desteğini aşağı yönlü kırdı. Bununla beraber Ons altında kısa vadeli direnç seviyeleri 1,214.00 ve 1,221.00'de, destek seviyeleri ise 1,207.00 ve 1,200.00'de bulunmaktadır.



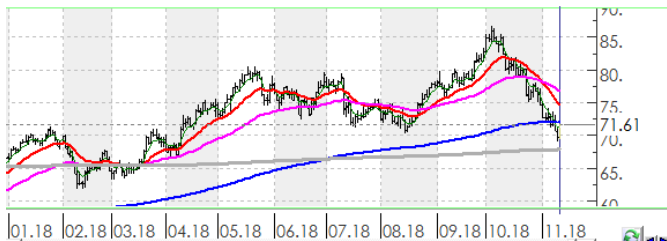
## GLDGR

Altın gram cinsi, günü 0.88% değer kaybı ile tamamladı. Teknik olarak Altın gram cinsi, orta vadeli düşüş trendi ve kısa vadeli yükseliş trendi içinde bulunmaktadır. Bununla beraber Gram altında kısa vadeli direnç seviyeleri 215.00 ve 218.00'de, destek seviyeleri ise 213.00 ve 210.00'de bulunmaktadır.



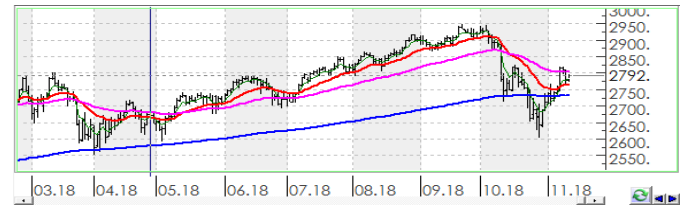
## BRENT

Brent Petrol günü 1.42% değer kaybı ile tamamladı. Teknik olarak Brent Petrol orta vadeli düşüş trendi ve kısa vadeli düşüş trendi içinde bulunmaktadır. Bununla beraber Brent tipi petrolde kısa vadeli direnç seviyeleri 69.80 ve 70.90'de, destek seviyeleri ise 68.80 ve 67.80'de bulunmaktadır.



## S&P 500

S&P500 endeksi günü 1.06% değer kaybı ile tamamladı. Teknik olarak S&P500 endeksi orta vadeli yükseliş trendi sürmekle birlikte kısa vadeli 2813.91'deki önemli direncini yukarı yönlü kırdı. Bununla beraber S&P500 endeksinde kısa vadeli direnç seviyeleri 2,805.00 ve 2,842.00'de, destek seviyeleri ise 2,770.00 ve 2,734.00'de bulunmaktadır.



# İstatistikler

Global Makro Veriler	Politika Faizi	Enflasyon	Büyüme	BIST Piyasa Verileri	TL	USD	
ABD	2.25%	2.70%	2.90%	BIST100 Endeksi	92,839	17,162	
AB	0.00%	2.10%	2.10%	Piyasa Değeri	605,634	111,957	
Japonya	-0.10%	1.30%	1.00%	Halka Açık Piyasa Değeri	210,698	38,950	
Türkiye	24.00%	24.52%	5.20%	Günlük İşlem Hacmi	6,500	1,202	
Güney Afrika	6.50%	4.90%	0.40%	Ortalama İşlem Hacmi	7,536	1,330	
Brezilya	6.50%	4.19%	1.00%	Yabancı Payı		63%	
Rusya	7.50%	3.10%	1.90%				
Meksika	7.75%	4.90%	2.60%	<b>Borsa Performansları</b>	<b>Günlük</b>	<b>Aylık</b>	<b>Yıllık</b>
Endonezya	5.75%	2.88%	5.27%	BIST 100	-0.7%	-4.0%	-14.8%
Hindistan	6.50%	3.69%	8.20%	ABD - S&P 500	-1.1%	0.5%	7.7%
				Almanya - DAX	0.0%	0.1%	-12.2%
<b>Pariteler</b>	<b>Günlük</b>	<b>Aylık</b>	<b>Yıllık</b>	Gelişen Ülkeler	-1.8%	2.3%	-13.9%
EURUSD	-0.2%	-2.2%	-3.1%	Çin - Shanghai Composite	0.7%	0.4%	-23.8%
USDTRY	0.4%	-6.7%	41.9%	Japonya - Nikkei	0.1%	-1.9%	-1.8%
EURTRY	-0.1%	-8.7%	37.6%	Meksika - Windex	0.0%	-6.4%	-8.4%
USDJPY	0.2%	1.6%	0.5%	Brezilya - Bovespa	0.0%	3.3%	18.7%
GBPUSD	-0.6%	-2.0%	-2.3%	Rusya - Micex	-1.4%	0.0%	10.8%
USDZAR	0.2%	-1.3%	-0.2%	G.Afrika - Windex	0.0%	1.3%	-12.0%
USD RUB	-0.4%	2.4%	14.3%	G.Kore Kospi	-0.4%	-3.9%	-18.3%
USDBRL	0.0%	-1.5%	13.7%	Hong Kong - Hang Seng	0.0%	-0.8%	-12.1%
USDIDR	0.5%	-3.0%	9.0%	Hindistan - Sensex	0.0%	1.2%	5.6%
USDMXN	0.3%	7.0%	5.6%	Endonezya - Jakarta	-0.8%	1.2%	-3.3%
USDINR	0.6%	-1.1%	11.9%				
USDARS	0.0%	-3.6%	102.4%	<b>BIST - Artan</b>	<b>Fiyat</b>	<b>Değişim</b>	
USDCNY	0.1%	0.6%	4.8%	ITTFH	4.00	9.3%	
USDKRW	0.4%	0.3%	1.3%	ULKER	16.38	6.7%	
				HURGZ	0.85	6.3%	
<b>Emtia - Uluslararası Piyasalar</b>	<b>Günlük</b>	<b>Aylık</b>	<b>Yıllık</b>	CEMAS	2.88	5.5%	
Brent Petrol	2.7%	-11.2%	12.4%	GEREL	3.27	4.8%	
Altın Ons	-0.2%	-0.8%	-5.3%				
Doğalgaz	1.9%	19.8%	17.9%	<b>BIST - Azalanlar</b>	<b>Fiyat</b>	<b>Değişim</b>	
Gümüş	0.1%	-3.0%	-16.2%	AKSEN	3.24	-19.8%	
Bakır	0.2%	-4.3%	-12.4%	VESTL	6.45	-4.9%	
Alüminyum	0.2%	-4.3%	-6.6%	TOASO	18.54	-4.8%	
Buğday	0.7%	-2.3%	17.1%	KARTN	3,255.00	-4.7%	
Şeker	0.4%	-2.2%	-14.6%	KORDS	10.30	-4.2%	
Kakao	-0.4%	3.8%	0.9%				
Kahve	0.1%	-2.2%	-10.7%	<b>BIST - İşlem Hacmi</b>	<b>Fiyat</b>	<b>TL mn</b>	
Pamuk	-0.6%	-1.0%	12.4%	THYAO	15.17	910	
				GARAN	7.82	609	
<b>Yaklaşan Merkez Bankası Toplantı Tarihleri</b>	<b>Tarih</b>			ASELS	27.72	556	
Tayland Merkez Bankası Toplantısı	14 Kasım			KRDMD	2.88	479	
Endonezya Merkez Bankası Toplantısı	15 Kasım			HALKB	7.35	439	
Meksika Merkez Bankası Toplantısı	15 Kasım						
Güney Afrika Merkez Bankası Toplantısı	22 Kasım						
Güney Kore Merkez Bankası Toplantısı	30 Kasım						
Avustralya Merkez Bankası Toplantısı	4 Aralık						

# Hisse Teknik Mercek

Aşağıdaki tabloda, BIST 100 hisselerinin fiyat hareketleri bazında orta vadeli trend durumları sayısal analiz sonuçlarına göre belirtilmiştir. Orta vade tanımı genel olarak ortalama 1 ay vadeyi kapsamaktadır. Destek ve direnç seviyeleri hisselerin volatiliteleri dikkate alınarak **istatistiksel metotlara** göre belirlenmiştir. Fiyat hareketlerine dayalı işlemlerde mümkün olduğunca tablonun sol tarafındaki yükseliş trendinde bulunan hisselerin seçilmesi daha rasyonel tercih olacaktır.

Endeks	Son Durum	Destek 2	Destek 1	Kapanış	Direnç 1	Direnç 2
BIST 100	Düşüş trendi devam etmekte	88,962	91,347	92,839	93,731	96,116

ORTA VADELİ TREND											
Yükselişe Başlayanlar	Destek 2	Destek 1	Kapanış	Direnç 1	Direnç 2	Düşüşe Başlayanlar	Destek 2	Destek 1	Kapanış	Direnç 1	Direnç 2
ULKER	15.51	15.98	16.38	16.44	16.91	AKSEN			3.24	3.34	3.41
						DOAS	4.47	4.59	4.61	4.72	4.84
						GOZDE	2.25	2.32	2.36	2.40	2.47
						ISCTR	3.82	3.97	4.03	4.13	4.28
Yükselişe Devam Edenler	Destek 2	Destek 1	Kapanış	Direnç 1	Direnç 2	Düşüşe Devam Edenler	Destek 2	Destek 1	Kapanış	Direnç 1	Direnç 2
AEFES	19.52	20.04	20.12	20.57	21.09	AFYON	3.88	4.22	4.49	4.57	4.91
AKBNK	6.74	6.99	7.23	7.24	7.49	AKENR	0.55	0.57	0.58	0.58	0.60
ALGYO	52.14	53.75	55.05	55.36	56.97	AKSA	8.41	8.71	8.82	9.01	9.30
ANACM	2.99	3.10	3.11	3.21	3.32	ALARK	1.87	1.94	2.01	2.01	2.08
ARCLK	15.55	16.12	16.20	16.69	17.26	ANELE	1.83	1.87	1.89	1.91	1.96
ASELS	26.31	27.33	27.72	28.35	29.36	AYGAZ	10.94	11.35	11.74	11.76	12.16
BIZIM	6.68	6.81	6.90	6.95	7.09	BAGFS	4.89	5.08	5.19	5.28	5.47
BRSAN	8.09	8.37	8.58	8.65	8.93	BANVT	11.66	12.15	12.25	12.63	13.12
DOHOL	1.06	1.10	1.14	1.15	1.20	BERA	1.53	1.59	1.63	1.64	1.70
ERBOS	60.00	62.13	63.75	64.27	66.41	BIMAS	74.55	76.28	77.00	78.02	79.75
GARAN	7.27	7.56	7.82	7.85	8.14	BJKAS	1.55	1.63	1.69	1.72	1.81
GSDHO	0.71	0.73	0.74	0.76	0.79	BRISA	5.79	6.01	6.22	6.22	6.44
HALKB	6.99	7.18	7.26	7.37	7.57	CCOLA	27.66	28.34	28.76	29.02	29.69
ICBCT	6.57	6.85	6.99	7.13	7.41	CEMFS	6.45	6.67	6.82	6.89	7.11
IEYHO	0.28	0.29	0.29	0.30	0.31	CRFSA	2.95	3.02	3.04	3.09	3.17
KARTN	313.34	324.36	325.00	335.38	346.40	DEVA	3.32	3.47	3.50	3.61	3.75
KIPA	2.43	2.51	2.53	2.59	2.67	DGKLB	0.82	0.85	0.88	0.89	0.93
KLGYO	1.69	1.74	1.79	1.79	1.84	ECILC	2.78	2.89	2.93	2.99	3.10
KORDS	9.91	10.27	10.30	10.63	10.99	EGEEN	371.53	387.40	387.90	403.27	419.14
MAVI	34.45	35.35	35.90	36.25	37.15	EKGYO	1.60	1.64	1.67	1.67	1.71
MGROS	14.83	15.33	15.64	15.83	16.33	ENKAI	4.47	4.64	4.66	4.82	5.00
OTKAR	75.13	77.75	78.40	80.37	82.99	EREGL	8.49	8.82	9.10	9.14	9.46
SAHOL	7.16	7.39	7.60	7.62	7.85	FENER	7.08	7.28	7.34	7.48	7.68
SODA	6.97	7.14	7.25	7.32	7.49	FROTO	54.22	56.32	56.65	58.43	60.53
TCELL	11.08	11.40	11.65	11.72	12.03	GLYHO	2.47	2.57	2.65	2.67	2.77
TKFEN	22.16	22.71	22.78	23.27	23.83	GOLTS	28.95	30.02	30.40	31.10	32.18
TTKOM	3.63	3.70	3.74	3.77	3.84	GOODY	3.14	3.25	3.32	3.37	3.48
VAKBN	3.52	3.61	3.69	3.71	3.81	GSRAY	1.13	1.18	1.22	1.24	1.30
YATAS	3.64	3.78	3.90	3.93	4.07	GUBRF	2.64	2.75	2.82	2.87	2.98

\* Tablonun devamı bir sonraki sayfadadır.

Yükselişe Devam Edenler	Destek 2	Destek 1	Kapanış	Direnç 1	Direnç 2	Düşüşe Devam Edenler	Destek 2	Destek 1	Kapanış	Direnç 1	Direnç 2
YKBNK	1.57	1.64	1.68	1.70	1.77	HLGYO	0.62	0.63	0.64	0.64	0.65
						HURGZ	0.78	0.82	0.85	0.85	0.89
						IHLAS	0.27	0.28	0.29	0.30	0.31
						IHLGM	1.12	1.18	1.23	1.24	1.30
						IPEKE	4.40	4.59	4.78	4.79	4.98
						ISGYO	0.84	0.87	0.87	0.89	0.91
						KARSN	1.20	1.24	1.26	1.28	1.32
						KCHOL	14.41	14.94	15.38	15.48	16.01
						KOZAA	5.20	5.40	5.61	5.61	5.82
						KOZAL	44.60	46.07	46.24	47.54	49.01
						KRDMD	2.75	2.87	2.91	2.98	3.10
						METRO	0.76	0.79	0.82	0.82	0.85
						NETAS	6.64	6.91	6.91	7.17	7.44
						NTHOL	2.05	2.14	2.15	2.23	2.32
						ODAS	2.63	2.70	2.73	2.78	2.86
						PETKM	4.67	4.86	4.95	5.05	5.24
						PGSUS	21.84	22.42	22.54	22.99	23.56
						PRKME	2.23	2.33	2.37	2.42	2.52
						SASA	8.45	8.74	8.75	9.02	9.31
						SISE	4.64	4.82	4.97	5.01	5.19
						SKBNK	0.90	0.93	0.95	0.96	1.00
						SNGYO	0.31	0.32	0.33	0.33	0.34
						TATGD	3.54	3.66	3.72	3.78	3.91
						TAVHL	21.59	22.18	22.58	22.77	23.36
						THYAO	14.44	15.05	15.17	15.66	16.27
						TKNSA	3.31	3.40	3.48	3.48	3.57
						TMSN	4.38	4.51	4.56	4.63	4.76
						TOASO	17.35	18.06	18.54	18.77	19.48
						TRCAS	1.32	1.37	1.40	1.42	1.47
						TRKCM	3.03	3.13	3.15	3.24	3.34
						TSKB	0.70	0.73	0.74	0.75	0.78
						TTRAK	33.49	34.33	35.00	35.18	36.02
						TUPRS	113.82	118.57	120.70	123.32	128.07
						VESTL	5.97	6.23	6.45	6.49	6.75
						ZOREN	1.12	1.15	1.16	1.19	1.22



**Genel Müdürlük**

Levent Mah. Levent Cad. No: 45 P.K. 34330 Beşiktaş / İSTANBUL

+90 212 370 22 22

[www.alanyatirim.com.tr](http://www.alanyatirim.com.tr)

**Ankara İrtibat Bürosu**

Anafartalar C. Papatya S. No: 2/6-8 Ulus / ANKARA

+90 312 312 69 80

**İzmir İrtibat Bürosu**

Akdeniz M. Cumhuriyet Bulvarı Çırpıcı İş Merkezi No: 77/402 Konak / İZMİR

+90 232 445 64 66

[arastirma@alanyatirim.com.tr](mailto:arastirma@alanyatirim.com.tr)

**Yasal Uyarı :** Bu dokümanda yer alan her türlü bilgi, değerlendirme ve yorum güvenilir olduğu düşünülen Alan Yatırım A.Ş. Araştırma Departmanı tarafından burada sunulan bilgilerin doğruluğu ve bütünlüğü konusunda makul özen gösterilmiş olmakla beraber, olabilecek hatalar ve eksikliklerden sorumlu değildir. Burada yer alan fiyatlar, veriler ve bilgilerin tam ve doğru olduğu garanti edilemez, içerik haber verilmeksizin değiştirilebilir. Burada yer alan yorum ve tavsiyeler, yorum ve tavsiyede bulunanların kişisel görüşlerine dayanmaktadır. Herhangi bir yatırım aracının alım – satım önerisi ya da getiri vaadi olarak yorumlanmamalıdır. Bu belgede yer alan yatırımla ilgili bilgiler, yorumlar ve tavsiyeler yatırım danışmanlığı kapsamında değildir. Yatırım danışmanlığı hizmeti, yetkili kuruluşlar tarafından kişilerin risk ve getiri tercihleri dikkate alınarak kişiye özel sunulmaktadır. Burada yer alan yorum ve tavsiyeler ise genel niteliktedir. Burada yer alan görüşler, yatırımcının mali durumuna veya risk ve getiri tercihlerine uygun olmayabilir. Bu nedenle, sadece burada yer alan bilgilere dayanarak yatırım kararı verilmesi beklentilere uygun sonuçlar doğurmayabilir. Burada yer alan bilgi, değerlendirme, yorum ve istatistiki şekil ve değerlendirmelerin kullanımı sonucunda ortaya çıkacak doğrudan ve / veya dolaylı zararlardan Alan Yatırım A.Ş. sorumlu olmayacaktır. Tüm hakları saklıdır.