

<b>BIST 100</b> 2.10%	<b>USDTRY</b> -0.27%	<b>EURTRY</b> 0.52%	<b>EURUSD</b> -1.06%	<b>XAUUSD</b> -3.08%	<b>GLDGR</b> -2.78%	<b>BRENT</b> 7.03%	<b>S&amp;P 500</b> 9.19%
95,605 ▲	6.3337 ▼	7.0373 ▲	1.1067 ▼	1,529.40 ▼	311.60 ▼	34.35 ▲	2,696 ▲

**PİYASA GÜNDEMİ**

- Koronavirüs (Kovid-19) Salgını
- İdlib Eksenindeki Gelişmeler
- Rusya-Suudi Arabistan Petrol Restleşmesi

**EKONOMİK TAKVİM**

- **11.00 TRY** Türkiye Bütçe Dengesi (Şubat)
- **15.30 USD** New York Empire State İmalat Endeksi

**PİYASALARIN YÖNÜ**

**BIST100...**Geçtiğimiz hafta hisse senedi piyasaları açısından kabus gibi geçti. Koronavirüs salgını endişeleriyle sert bir şekilde gerileyen endeks haftanın son işlem gününde Perşembe günkü kayıplarını telafi etme çabası içerisindeydi. Tepki alımlarıyla birlikte günü %2.10 yükselişle 95,605 puandan tamamladı. Perşembe günkü rekor düşüşün ardından Merkez Bankalarından gelen destekle haftanın son işlem gününde yükseldi. Haftanın son işlem gününde Perşembe gününe göre toparlanma olsa da hem yurt içi hem de küresel piyasalar bu haftayı son yılların en sert düşüşüyle kapattı. Yeni haftada koronavirüs salgını kaynaklı endişeler, TCMB faiz kararları piyasaların takibinde olacak. Küresel piyasalardaki negatif risk iştahı nedeniyle endeksin güne satıcılı bir şekilde başlaması beklenebilir.

**USDTRY...**TL varlıklar geçtiğimiz haftanın son işlem gününde haftalık kayıplarını geri alma çabası içerisindeydi. Perşembe günü 6.32 seviyesini test ederek 2018 yılından beri ulaştığı zirveyi test etti. FED dün olağanüstü toplanarak politika faizini sıfıra çekti ve 700 milyar dolarlık genişleme programı açıkladı. Kararın ardından 6.28 seviyelerine kadar gevşeyen kur 6.32 seviyelerinde dengelendi. Koronavirüs salgınına yönelik olumsuz haberlerin gündemde kalmaya devam etmesi ve dolar likiditesine yönelik endişelerle birlikte TL varlıkların satış baskısı altında kalmasına neden olabilir.

**EURTRY...**Koronavirüs salgınının yarattığı panik havası nedeniyle küresel risk iştahı olumsuz seyrediyor. Gelişen piyasa ülkeleri para birimleri bu durumda olumsuz etkileniyor. Günün ilk saatlerinde 7.07 seviyelerine ilerleyen Euro TL kuru 7.05 seviyelerinden işlem görüyor.

**EURUSD...**FED salgına karşı ABD ekonomisine koruma kalkanı oluşturmaya çalışıyor. FED dün 18 Mart'taki toplantı öncesinde olağanüstü toplanarak politika faizini 0-0.25 aralığına çekti ve 700 milyar dolarlık genişleme programı açıkladı. FOMC tarafından yapılan açıklamada ekonomideki son olayların etkisinin belirginleşmesi sebebiyle, istihdam ve fiyat istikrarı hedeflerine yöneldiğine ikna olana kadar faizlerin sıfıra yakın tutulacağı açıklandı. FED'in faiz kararı sonrasında sınırlı bir yükseliş yaşayan parite 1.1130 seviyelerinde işlem görüyor.

**XAUUSD...**Dünya koronavirüs salgınına karşı sıkı önlemler almaya devam ederken, Avrupa'da virüs salgınına bağlı olarak vaka sayısındaki artış piyasalarda endişe yaratıyor. Geçtiğimiz hafta küresel piyasalar satış baskısı altında kalırken, altının ons fiyatı yatırımcıların nakit ihtiyacı nedeniyle geriledi. Güvenli liman niteliği altının ons fiyatını düşmekten kurtaramadı. Geçtiğimiz hafta son 7 yılın zirvesini gören altın 2016 yılından bu yana en büyük kaybını yaşadı. Pazar günü açılıştan FED'in sürpriz faiz kararıyla birlikte 1575 \$ seviyelerine kadar yükseldikten sonra 1550\$ seviyesinin altına sarktı. Piyasalarda yeni haftada yüksek oynaklık gözlemleniyor.

**GLDGR...**Gram altın fiyatları Cuma günü altının ons fiyatındaki düşüşe bağlı olarak sert bir şekilde gerilerken, 306 TL seviyelerinden yeniden 318 TL seviyelerine yükseldi. Altının ons fiyatındaki sert hareketlere bağlı olarak gram altın fiyatlarında oynaklık gözlemleniyor.

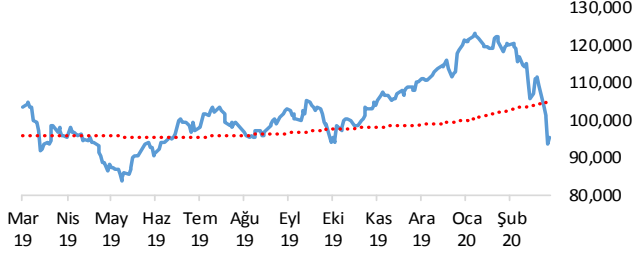
**BRENT...**Küresel piyasalarda oluşan panik havasıyla birlikte Brent petrol fiyatları satış baskısı altında kalıyor. Yeni haftaya düşüşle başlayan Brent petrol 32 \$ seviyelerinde işlem görüyor. Küresel petrol talebinin düşeceği beklentileri ve Rusya-Suudi Arabistan restleşmesi fiyatlar üzerinde aşağı yönlü baskı kuruyor.

**S&P 500...**FED'in likidite takviyesiyle geçtiğimiz haftanın son işlem gününde tarihi bir yükseliş yaşayan S&P500 vadeli işlemlerde yeni haftaya sert bir düşüşle başladı. Endekste ki kayıp sabah saatlerinde %5'e yaklaştı.

# Teknik Analiz

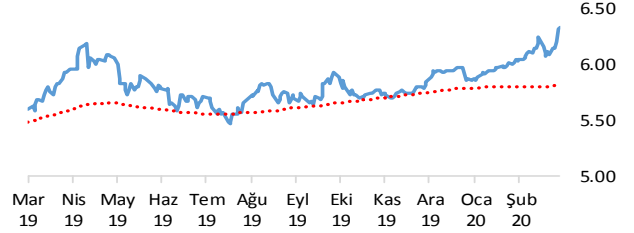
## BIST

BIST100 endeksi günü 2.10% değer kazancı ile tamamladı. Teknik olarak BIST100 endeksi orta vadeli düşüş trendi ve kısa vadeli düşüş trendi devam etmektedir. Bununla beraber BIST100 endeksinde kısa vadeli direnç seviyeleri 96,400 ve 99,000'de, destek seviyeleri ise 93,800 ve 92,000'de bulunmaktadır.



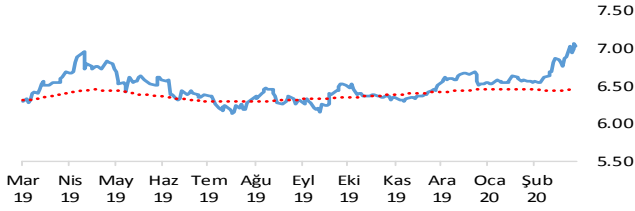
## USDTRY

Dolar, Türk Lirası karşısında günü 0.27% değer kazancı ile tamamladı. Teknik olarak Dolar, Türk Lirası karşısında orta vadeli yükseliş trendi ve kısa vadeli yükseliş trendi devam etmektedir. Bununla beraber USDTRY paritesinde kısa vadeli direnç seviyeleri 6.3600 ve 6.4000'de, destek seviyeleri ise 6.3200 ve 6.2700'de bulunmaktadır.



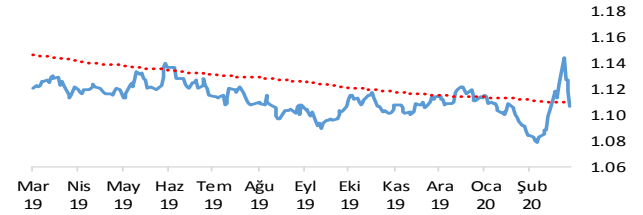
## EURTRY

Euro, Türk Lirası karşısında günü 0.52% değer kaybı ile tamamladı. Teknik olarak Euro, Türk Lirası karşısında orta vadeli yükseliş trendi ve kısa vadeli yükseliş trendi devam etmektedir. Bununla beraber EURTRY paritesinde kısa vadeli direnç seviyeleri 7.0500 ve 7.1100'de, destek seviyeleri ise 6.9900 ve 6.9300'de bulunmaktadır.

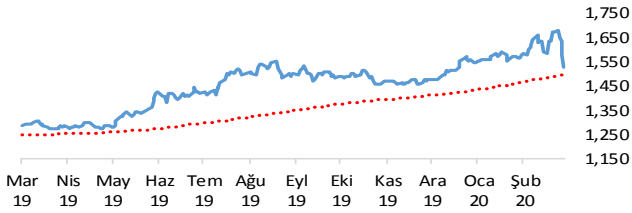


## EURUSD

Euro, Dolar karşısında günü 1.06% değer kaybı ile tamamladı. Teknik olarak Euro, Dolar karşısında orta vadeli yükseliş trendi, kısa vadeli düşüş trendi devam etmektedir. Bununla beraber EURUSD paritesinde kısa vadeli direnç seviyeleri 1.1140 ve 1.1220'de, destek seviyeleri ise 1.1070 ve 1.0990'de bulunmaktadır.

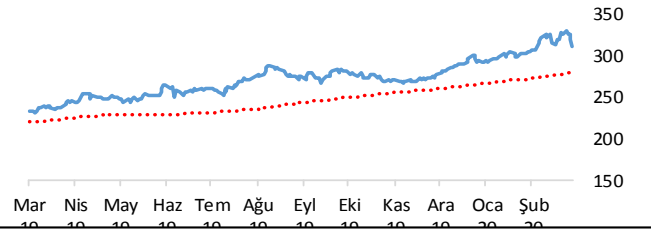


## XAUUSD



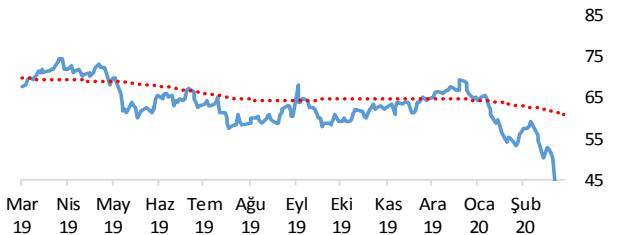
## GLDGR

Altın gram cinsi, günü 2.78% değer kaybı ile tamamladı. Teknik olarak Altın gram cinsi, orta vadeli 320.20'deki önemli desteğini aşağı yönlü kırarken kısa vadeli düşüş trendi içinde bulunmaktadır. Bununla beraber Gram altında kısa vadeli direnç seviyeleri 316.00 ve 321.00'de, destek seviyeleri ise 311.00 ve 306.00'de bulunmaktadır.



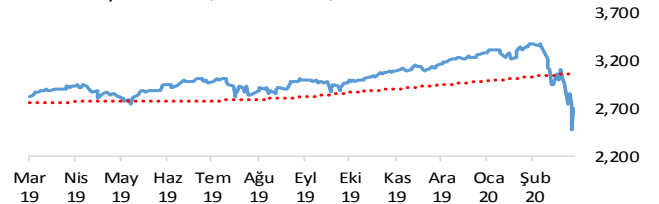
## BRENT

Brent Petrol günü 7.03% değer kazancı ile tamamladı. Teknik olarak Brent Petrol orta vadeli düşüş trendi ve kısa vadeli düşüş trendi içinde bulunmaktadır. Bununla beraber Brent tipi petrolde kısa vadeli direnç seviyeleri 36.90 ve 39.70'de, destek seviyeleri ise 34.00 ve 31.40'de bulunmaktadır.



## S&P 500

S&P500 endeksi günü 9.19% değer kazancı ile tamamladı. Teknik olarak S&P500 endeksi orta vadeli düşüş trendi ve kısa vadeli düşüş trendi içinde bulunmaktadır. Bununla beraber S&P500 endeksinde kısa vadeli direnç seviyeleri 2,757.00 ve 2,875.00'de, destek seviyeleri ise 2,640.00 ve 2,760.00'de bulunmaktadır.



# İstatistikler

Global Makro Veriler	Politika Faizi	Enflasyon	Büyüme
ABD	0.25%	2.30%	2.30%
AB	4.05%	5.20%	6.00%
Japonya	-0.10%	0.70%	-0.70%
Türkiye	10.75%	12.37%	6.00%
Güney Afrika	4.25%	3.72%	3.40%
Brezilya	4.25%	4.01%	1.70%
Rusya	0.75%	2.40%	1.70%
Meksika	7.00%	3.70%	-0.50%
Endonezya	4.75%	2.98%	4.97%
Hindistan	5.15%	6.58%	4.70%

Pariteler	Günlük	Aylık	Yıllık
EURUSD	0.5%	2.7%	-1.8%
USDTRY	-0.2%	4.4%	16.0%
EURTRY	-0.1%	7.2%	13.9%
USDJPY	-0.2%	-2.8%	-4.2%
GBPUSD	-0.7%	-5.4%	-7.2%
USDZAR	0.4%	9.4%	13.2%
USDRUB	0.4%	14.8%	12.5%
USDBRL	0.0%	13.3%	27.4%
USDIDR	1.9%	8.3%	4.2%
USDMXN	0.5%	18.8%	14.7%
USDINR	0.0%	3.3%	7.3%
USDARS	-0.1%	2.3%	57.3%
USDCNY	-0.1%	0.2%	4.3%
USDKRW	0.6%	3.1%	7.6%

Emtia - Uluslararası Piyasalar	Günlük	Aylık	Yıllık
Brent Petrol	-5.4%	-43.3%	-51.5%
Altın Ons	0.9%	-2.6%	18.5%
Doğalgaz	-1.6%	0.8%	-33.2%
Gümüş	0.2%	-17.2%	-3.9%
Alüminyum	0.6%	-3.5%	-10.6%
Buğday	-0.6%	-7.2%	8.8%
Şeker	0.5%	-19.7%	-6.7%
Kakao	-2.9%	-16.0%	10.3%
Kahve	-2.0%	-4.2%	9.1%
Pamuk	-1.9%	-13.2%	-21.4%

Yaklaşan Merkez Bankası Toplantı Tarihleri	Tarih
Federal Rezerv (FED)	18 Mart
Brezilya Merkez Bankası (BCB)	18 Mart
Türkiye Cumhuriyet Merkez Bankası (TCMB)	19 Mart
İsviçre Merkez Bankası (SNB)	19 Mart
Japonya Merkez Bankası (BOJ)	19 Mart
Rusya Federasyonu Merkez Bankası (CBR)	20 Mart

BIST Piyasa Verileri	TL	USD
BIST100 Endeksi	95,605	15,355
Piyasa Değeri	944,890	151,758
Halka Açık Piyasa Değeri	253,190	40,664
Günlük İşlem Hacmi	12,477	2,004
Ortalama İşlem Hacmi	15,745	2,577
Yabancı Payı		61%

Borsa Performansları	Günlük	Aylık	Yıllık
BIST 100	0.0%	-20.4%	-7.5%
ABD - S&P 500	9.3%	-19.8%	-4.0%
Almanya - DAX	0.8%	-32.8%	-21.0%
Gelişen Ülkeler	1.1%	-7.1%	-2.8%
Çin - Shangai Composite	-0.9%	-1.9%	-5.3%
Japonya - Nikkei	-0.3%	-26.7%	-19.0%
Meksika - Wimex	4.1%	-15.2%	-10.0%
Brezilya - Wibra	14.0%	-27.6%	-17.9%
Rusya - Micex	1.3%	-25.2%	-6.5%
G.Afrika - Wizaf	-1.3%	-22.8%	-20.0%
G.Kore Kospi	-1.9%	-22.6%	-20.2%
Hong Kong - Hang Seng	-2.7%	-15.9%	-19.4%
Hindistan - Sensex	-4.5%	-21.1%	-14.4%
Endonezya - Jakarta	-3.5%	-19.3%	-26.7%

BIST - Artan	Fiyat	Değişim
CLEBI	68.20	10.0%
GUSGR	1.87	10.0%
VESTL	9.90	10.0%
ALARK	3.97	10.0%
PGSUS	39.04	10.0%

BIST - Azalanlar	Fiyat	Değişim
ECZYT	9.81	-10.0%
ECILC	4.06	-10.0%
DEVA	9.57	-10.0%
LOGO	56.25	-9.3%
FROTO	62.75	-5.1%

BIST - İşlem Hacmi	Fiyat	TL mn
ASELS	25.46	1,331
THYAO	9.14	1,208
GARAN	9.01	724
KRDMD	2.06	421
EREGL	8.04	409

Aşağıdaki tabloda, BIST 100, BIST100 dışı ve İkili İşlem başlığı altında hisselerin fiyat hareketleri bazında orta vadeli trend durumları sayısal analiz sonuçlarına göre belirtilmiştir. Destek ve direnç seviyeleri hisselerin volatiliteleri dikkate alınarak istatistiksel metotlara göre belirlenmiştir. BIST100 ve BIST100 dışı hisseler, Borsa İstanbul piyasa yapılanması bazında "Yıldız Pazar 1-2" ve "Ana Pazar 1" den oluşmaktadır. Bir hisse senedinin veya ikili işlemin yükselişe ve düşüşe başlayanlar listesinde yer alması orta vadeli yeni bir trend başlangıcı olarak değerlendirilebilir.

Endeks	Son Durum	Destek 2	Destek 1	Kapanış	Direnç 1	Direnç 2
BIST 100	Düşüş trendi devam etmekte	91,537	94,019	95,605	96,502	98,985
BIST 30 VIOP		110,200	113,100	115,050	116,100	119,100

ORTA VADELİ TREND											
Endeks 100 Yükselişe Başlayanlar						Endeks 100 Düşüşe Başlayanlar					
Destek 2	Destek 1	Kapanış	Direnç 1	Direnç 2	Destek 2	Destek 1	Kapanış	Direnç 1	Direnç 2	Destek 2	Destek 1
					ANHYT	7.02	7.22	7.26	7.42	7.63	
Endeks 100 Dışı Yükselişe Başlayanlar						Endeks 100 Dışı Düşüşe Başlayanlar					
Destek 2	Destek 1	Kapanış	Direnç 1	Direnç 2	Destek 2	Destek 1	Kapanış	Direnç 1	Direnç 2	Destek 2	Destek 1
					ANSGR	4.61	4.76	4.84	4.91	5.07	
					BLCYT	6.48	6.66	6.83	6.85	7.04	
İkili İşlem Yükselişe Başlayanlar						İkili İşlem Düşüşe Başlayanlar					
Destek 2	Destek 1	Kapanış	Direnç 1	Direnç 2	Destek 2	Destek 1	Kapanış	Direnç 1	Direnç 2	Destek 2	Destek 1
Birinci Hisse VIOP'ta Al - İkinci Hisse VIOP'ta Sat						Birinci Hisse VIOP'ta Sat - İkinci Hisse VIOP'ta Al					
					KRDMD-EREGL	3.7249	3.8139	3.9029	3.9919	4.0809	

Endeks 50 Trend Takibi	Trend	Destek 2	Destek 1	Kapanış	Direnç 1	Direnç 2
BIST 100	Düşüş trendi devam etmekte	91536.93	94019.50	95605.22	96502.06	98984.62
AEFES	Düşüş Devam Ediyor	18.21	18.73	19.08	19.25	19.76
AGHOL	Düşüş Devam Ediyor	12.45	12.82	13.15	13.19	13.56
AKBNK	Düşüş Devam Ediyor	6.19	6.41	6.45	6.64	6.86
ALARK	Düşüş Devam Ediyor	3.78	3.93	3.97	4.07	4.21
ANACM	Düşüş Devam Ediyor	2.60	2.71	2.80	2.81	2.91
ARCLK	Düşüş Devam Ediyor	14.45	15.01	15.25	15.58	16.14
ASELS	Düşüş Devam Ediyor	24.15	25.11	25.46	26.07	27.03
BIMAS	Yükseliş Devam Ediyor	48.38	49.51	50.45	50.64	51.77
CCOLA	Düşüş Devam Ediyor	37.63	38.57	39.30	39.51	40.45
DOHOL	Düşüş Devam Ediyor	1.34	1.40	1.44	1.46	1.52
EKGYO	Düşüş Devam Ediyor	1.17	1.19	1.20	1.22	1.25
ENJSA	Düşüş Devam Ediyor	6.95	7.08	7.15	7.21	7.33
ENKAI	Düşüş Devam Ediyor	5.47	5.69	5.90	5.91	6.13
EREGL	Düşüş Devam Ediyor	7.72	8.01	8.04	8.30	8.59
FROTO	Düşüş Devam Ediyor	58.39	60.81	62.75	63.22	65.63
GARAN	Düşüş Devam Ediyor	8.56	8.89	9.01	9.23	9.57
HALKB	Düşüş Devam Ediyor	5.03	5.17	5.31	5.32	5.46
HEKTS	Düşüş Devam Ediyor	8.28	8.61	8.85	8.93	9.25
IPEKE	Düşüş Devam Ediyor	6.46	6.76	6.93	7.05	7.35
ISCTR	Düşüş Devam Ediyor	5.14	5.34	5.49	5.54	5.75
ISFIN	Düşüş Devam Ediyor	2.13	2.21	2.27	2.29	2.37
KCHOL	Düşüş Devam Ediyor	14.87	15.41	15.78	15.95	16.49
KORDS	Düşüş Devam Ediyor	9.97	10.34	10.65	10.71	11.08
KOZAA	Düşüş Devam Ediyor	8.74	9.09	9.23	9.43	9.77
KOZAL	Düşüş Devam Ediyor	58.26	60.18	61.00	62.10	64.02
KRDMD	Düşüş Devam Ediyor	1.95	2.03	2.06	2.11	2.19
MGROS	Düşüş Devam Ediyor	18.86	19.51	19.98	20.16	20.81
PETKM	Düşüş Devam Ediyor	3.00	3.12	3.14	3.24	3.36
PGSUS	Düşüş Devam Ediyor	37.46	38.56	39.04	39.65	40.74
SAHOL	Düşüş Devam Ediyor	8.35	8.62	8.78	8.88	9.14
SASA	Düşüş Devam Ediyor	6.20	6.42	6.45	6.65	6.87
SISE	Düşüş Devam Ediyor	3.75	3.90	4.03	4.05	4.20
SKBNK	Düşüş Devam Ediyor	0.93	0.96	0.96	0.99	1.03
SODA	Düşüş Devam Ediyor	4.86	4.99	5.00	5.11	5.23
TAVHL	Düşüş Devam Ediyor	16.34	16.78	17.09	17.22	17.66
TCELL	Düşüş Devam Ediyor	12.26	12.62	12.75	12.98	13.33
THYAO	Düşüş Devam Ediyor	8.42	8.80	9.14	9.18	9.57
TKFEN	Düşüş Devam Ediyor	12.52	12.84	12.90	13.17	13.49
TOASO	Düşüş Devam Ediyor	20.64	21.47	21.50	22.30	23.13
TRKCM	Düşüş Devam Ediyor	2.65	2.74	2.80	2.83	2.92
TSKB	Düşüş Devam Ediyor	0.89	0.92	0.95	0.96	0.99
TTKOM	Düşüş Devam Ediyor	6.16	6.29	6.30	6.42	6.56
TTRAK	Düşüş Devam Ediyor	46.91	48.09	48.50	49.27	50.46
TUPRS	Düşüş Devam Ediyor	78.92	82.15	85.00	85.38	88.61
ULKER	Düşüş Devam Ediyor	19.27	19.87	20.04	20.48	21.09
VAKBN	Düşüş Devam Ediyor	4.77	4.90	4.91	5.03	5.16
VESTL	Düşüş Devam Ediyor	9.40	9.82	9.90	10.23	10.64
YATAS	Düşüş Devam Ediyor	5.30	5.52	5.64	5.74	5.96
YKBNK	Düşüş Devam Ediyor	2.08	2.17	2.21	2.25	2.34
ZOREN	Düşüş Devam Ediyor	1.05	1.09	1.09	1.12	1.16



**Genel Müdürlük**

Levent Mah. Levent Cad. No: 45 P.K. 34330 Beşiktaş / İSTANBUL  
+90 212 370 22 22  
[www.alanyatirim.com.tr](http://www.alanyatirim.com.tr)

**Ankara İrtibat Bürosu**

Anafartalar C. Papatya S. No: 2/6-8 Ulus / ANKARA  
+90 312 312 69 80

**İzmir İrtibat Bürosu**

Akdeniz M. Cumhuriyet Bulvarı Çırpıcı İş Merkezi No: 77/402 Konak / İZMİR  
+90 232 445 64 66

[arastirma@alanyatirim.com.tr](mailto:arastirma@alanyatirim.com.tr)

**Yasal Uyarı:** Bu dokümanda yer alan her türlü bilgi, değerlendirme ve yorum güvenilir olduğu düşünülen Alan Yatırım A.Ş. tarafından burada sunulan bilgilerin doğruluğu ve bütünlüğü konusunda makul özen gösterilmiş olmakla beraber, olabilecek hatalar ve eksikliklerden sorumlu değildir. Burada yer alan fiyatlar, veriler ve bilgilerin tam ve doğru olduğu garanti edilemez, içerik haber verilmeksizin değiştirilebilir. Burada yer alan yorum ve tavsiyeler, yorum ve tavsiyede bulunanların kişisel görüşlerine dayanmaktadır. Herhangi bir yatırım aracının alım – satım önerisi ya da getiri vaadi olarak yorumlanmamalıdır. Bu belgede yer alan yatırımla ilgili bilgiler, yorumlar ve tavsiyeler yatırım danışmanlığı kapsamında değildir. Yatırım danışmanlığı hizmeti, yetkili kuruluşlar tarafından kişilerin risk ve getiri tercihleri dikkate alınarak kişiye özel sunulmaktadır. Burada yer alan yorum ve tavsiyeler ise genel niteliktedir. Burada yer alan görüşler, yatırımcının mali durumuna veya risk ve getiri tercihlerine uygun olmayabilir. Bu nedenle, sadece burada yer alan bilgilere dayanarak yatırım kararı verilmesi beklentilere uygun sonuçlar doğurmayabilir. Burada yer alan bilgi, değerlendirme, yorum ve istatistiki şekil ve değerlendirmelerin kullanımı sonucunda ortaya çıkacak doğrudan ve / veya dolaylı zararlardan Alan Yatırım A.Ş. sorumlu olmayacaktır. Tüm hakları saklıdır.