

<b>BIST 100</b>	1.02%	<b>USDTRY</b>	-0.15%	<b>EURTRY</b>	0.22%	<b>EURUSD</b>	0.44%	<b>XAUUSD</b>	0.20%	<b>GLDGR</b>	-0.32%	<b>BRENT</b>	-0.54%	<b>S&amp;P 500</b>	-1.81%
94,571	▲	5.3181	▼	6.0956	▲	1.1455	▲	1,224.58	▲	209.46	▼	66.46	▼	2,687	▼

**PİYASA GÜNDEMİ**

- ABD – Çin Olası Ticaret Anlaşması
- ABD'nin İran Yaptırımı
- 30 Kasım G20 Toplantısı

**EKONOMİK TAKVİM**

- Almanya ÜFE (Aylık-Yıllık) (Ekim)
- İngiltere CBI Sanayi Siparişi (Kasım)
- ABD İnşaat İzinleri (Ekim)
- Türkiye Merkezi Hükümet Borç Stoku

**PİYASALARIN YÖNÜ**

**BIST 100... Gelişmekte olan ülkelerle birlikte pozitif...** Küresel büyümeye yönelik endişelerle hisse piyasalarında görülen satış dalgası devam ederken gelişmekte olan ülke piyasalarına para girişi ile birlikte endeks günü % 1.02 yükselişle 94,570.90 seviyesinden kapattı. Amerikan hisse piyasalarının tepe noktasına göre % 7 aşağıda olduğu, gelişmekte olan ülke hisse piyasalarının ise % 25 iskontolu seyrettiği süreçte piyasaların getiri arayışında ibre bir süreliğine gelişmekte olan ülkelere dönmüş görünüyor. Uzun süredir devam eden "Hisse sat, tahvil al" denklemi Türkiye ve benzeri ülkeler için kısa süreliğine terse döndüğü ortamda TL'deki değer kazancı piyasayı desteklemeye devam ediyor. Endekste 90,000-100,000 bandında yatay fiyatlama devam ederken Bankacılık endeksindeki endeks üzeri getiri potansiyelinin devam ettiği gözleniyor. Yavaşlayan büyüme beklentileri neticesinde sanayi şirketlerinde kısmen ivmesiz seyir devam ederken endekse göre iskontolu fiyattan işlem görmeye devam eden Bankacılık sektörünün yükselişlere öncülük etmesinin devamı beklenebilir. Sabah itibarıyla Asya piyasaları negatif, Amerikan vadeli ise negatif seyir izlemekte.

**USDTRY... TL'de değer kazancı devam ediyor...** Dolar endeksindeki geri çekilme ile birlikte 5.30 seviyesini tekrar test eden kur bu seviyeden alımlarla karşılaştı. Yüksek faiz-düşük büyüme bileşeniyle enflasyonda gerileme görülebileceği beklentisi Türk lirasını desteklemeye devam ederken 5.30 seviyesinin kırılması halinde satışlar hız kazanabilir.

**EURTRY... Yatay seyir devam ediyor...** TL'de görülen yatay fiyatlama ve paritedeki toparlanma eşliğinde EURTRY günü hafif yükselişle tamamlarken genel olarak yatay-aşağı yönlü hareketin devam ettiği gözleniyor.

**EURUSD...FED faiz arttırmalarının yavaşlayacağı beklentisiyle toparlandı...** FED üyelerinin arka arkaya yaptığı küresel büyümeye yönelik endişelerle birlikte faiz artırım hızının yavaşlaması ihtimaliyle dolarda geri çekilme devam ederken parite toparlanmasını sürdürdü. ABD-Çin ticaret savaşına ve Avrupa'daki politik ve ekonomik belirsizlikler devam ederken uzun vadede paritedeki yükselişlerin geçici olması beklenebilir. İngiltere Başbakanı Theresa May'in Brexit anlaşmasında kabinenin desteğini almasıyla paritede toparlanmalar görüldü.

**XAUUSD...Altında toparlanma görüldü...** FED üyelerinden gelen güvercin açıklamalar sonrası dolardaki geri çekilmeyle birlikte altında olan talep artarken, Amerikan hisse piyasalarındaki satışların da etkisiyle altında hafif yukarı yönlü seyir izlendi.

**GLDGR... Ons altın desteğiyle hafif yükseldi...** TL'deki yatay seyre rağmen ons altında görülen hafif yükselişle birlikte gram altın da son ayların dip seviyelerinden toparlandı.

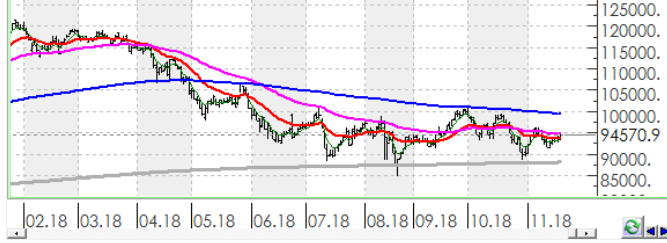
**BRENT... Düzeltme sonrası satışların devam ettiği görüldü...** Küresel büyümeye yönelik endişelerin FED üyeleri tarafından yüksek perdeden dile getirilmesi petrol talebindeki yavaşlama beklentilerini desteklerken Brent petrolde satışların hız kazandığı görüldü.

**S&P 500... Endekste satışlar devam ediyor...** Global büyümeye yönelik endişeler ve ABD-Çin ticaret savaşına belirsizliği endeksi negatif etkilemeye devam ederken satış trendinin devam ettiği gözlemlendi.

# Teknik Analiz

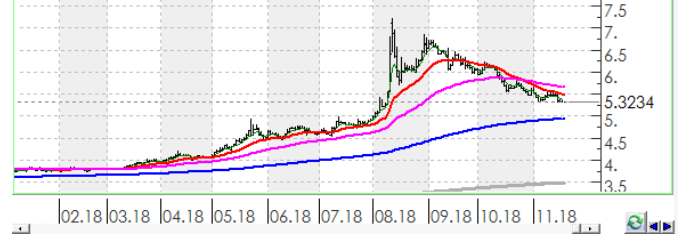
## BIST

BIST100 endeksi günü 1.02% değer kazancı ile tamamladı. Teknik olarak BIST100 endeksi orta vadeli yükseliş trendi ve kısa vadeli yükseliş trendi devam etmektedir. Bununla beraber BIST100 endeksinde kısa vadeli direnç seviyeleri 95,700 ve 97,200'de, destek seviyeleri ise 94,300 ve 92,900'de bulunmaktadır.



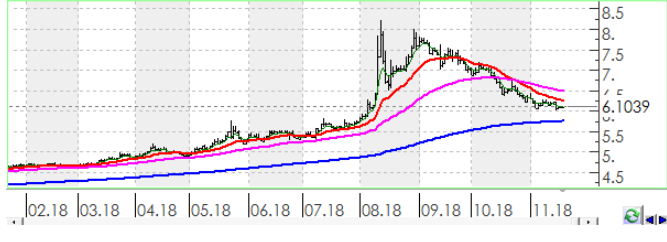
## USDTRY

Türk Lirası, Dolar karşısında günü 0.15% değer kaybı ile tamamladı. Teknik olarak Türk Lirası, Dolar karşısında orta vadeli düşüş trendi ve kısa vadeli düşüş trendi devam etmektedir. Bununla beraber USDTRY paritesinde kısa vadeli direnç seviyeleri 5.3600 ve 5.4200'de, destek seviyeleri ise 5.2900 ve 5.2200'de bulunmaktadır.



## EURTRY

Türk Lirası, Euro karşısında günü 0.22% değer kazancı ile tamamladı. Teknik olarak Türk Lirası, Euro karşısında orta vadeli düşüş trendi ve kısa vadeli düşüş trendi devam etmektedir. Bununla beraber EURTRY paritesinde kısa vadeli direnç seviyeleri 6.1400 ve 6.2200'de, destek seviyeleri ise 6.0600 ve 5.9900'de bulunmaktadır.



## EURUSD

Dolar, Euro karşısında günü 0.44% değer kazancı ile tamamladı. Teknik olarak Dolar, Euro karşısında orta vadeli yükseliş trendi ve kısa vadeli yükseliş trendi devam etmektedir. Bununla beraber EURUSD paritesinde kısa vadeli direnç seviyeleri 1.1460 ve 1.1510'de, destek seviyeleri ise 1.1410 ve 1.1360'de bulunmaktadır.



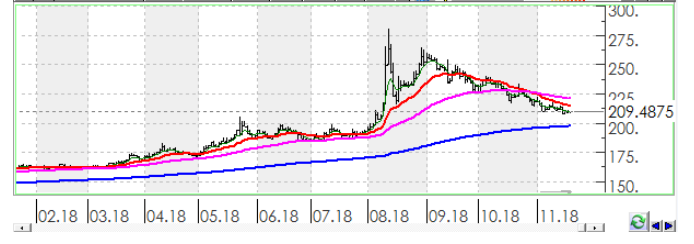
## XAUUSD

Altının ons cinsi, günü 0.20% değer kazancı ile tamamladı. Teknik olarak Altının ons cinsi, orta vadeli 1222.41'deki önemli desteğini aşağı yönlü kırarken kısa vadeli yükseliş trendi içinde bulunmaktadır. Bununla beraber Ons altında kısa vadeli direnç seviyeleri 1,231.00 ve 1,238.00'de, destek seviyeleri ise 1,223.00 ve 1,216.00'de bulunmaktadır.



## GLDGR

Altın gram cinsi, günü 0.32% değer kaybı ile tamamladı. Teknik olarak Altın gram cinsi, orta vadeli düşüş trendi ve kısa vadeli düşüş trendi içinde bulunmaktadır. Bununla beraber Gram altında kısa vadeli direnç seviyeleri 211.00 ve 214.00'de, destek seviyeleri ise 208.00 ve 205.00'de bulunmaktadır.



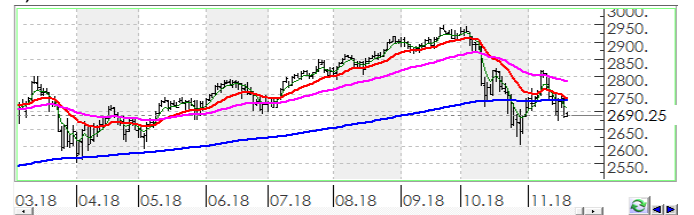
## BRENT

Brent Petrol günü 0.54% değer kaybı ile tamamladı. Teknik olarak Brent Petrol orta vadeli düşüş trendi ve kısa vadeli düşüş trendi içinde bulunmaktadır. Bununla beraber Brent tipi petrolde kısa vadeli direnç seviyeleri 67.10 ve 68.40'de, destek seviyeleri ise 65.70 ve 64.40'de bulunmaktadır.



## S&P 500

S&P500 endeksi günü 1.81% değer kaybı ile tamamladı. Teknik olarak S&P500 endeksi orta vadeli 2732.15'deki önemli desteğini aşağı yönlü kırdı. Bununla beraber S&P500 endeksinde kısa vadeli direnç seviyeleri 2,694.00 ve 2,727.00'de, destek seviyeleri ise 2,660.00 ve 2,627.00'de bulunmaktadır.



# İstatistikler

Global Makro Veriler				BIST Piyasa Verileri			
	Politika Faizi	Enflasyon	Büyüme	TL	USD		
ABD	2.25%	2.70%	2.90%	BIST100 Endeksi	91,445	16,681	
AB	0.00%	2.10%	2.10%	Piyasa Değeri	595,655	108,659	
Japonya	-0.10%	1.30%	1.00%	Halka Açık Piyasa Değeri	207,535	37,858	
Türkiye	24.00%	24.52%	5.20%	Günlük İşlem Hacmi	5,400	985	
Güney Afrika	6.50%	4.90%	0.40%	Ortalama İşlem Hacmi	7,278	1,300	
Brezilya	6.50%	4.19%	1.00%	Yabancı Payı		63%	
Rusya	7.50%	3.10%	1.90%	Borsa Performansları			
Meksika	7.75%	4.90%	2.60%	Günlük	Aylık	Yıllık	
Endonezya	5.75%	2.88%	5.27%	BIST 100	1.0%	-2.0%	-11.0%
Hindistan	6.50%	3.69%	8.20%	ABD - S&P 500	-1.8%	-2.8%	4.3%
Pariteler				Günlük	Aylık	Yıllık	
EURUSD	0.0%	-0.5%	-2.9%	Almanya - DAX	-0.9%	-2.7%	-13.5%
USDTRY	0.2%	-5.5%	37.5%	Gelişen Ülkeler	0.8%	1.8%	-12.2%
EURTRY	0.3%	-5.9%	33.6%	Çin - Shanghai Composite	-1.8%	4.2%	-21.5%
USDJPY	-0.1%	0.0%	0.4%	Japonya - Nikkei	-1.1%	-4.2%	-3.6%
GBPUSD	0.1%	-1.6%	-2.7%	Meksika - Windex	0.0%	-10.2%	-11.9%
USDZAR	0.3%	-2.2%	0.7%	Brezilya - Bovespa	-0.7%	4.4%	19.7%
USD RUB	0.0%	0.2%	11.1%	Rusya - Micex	0.1%	1.2%	11.4%
USDBRL	-0.2%	1.2%	15.3%	G.Afrika - Windex	0.0%	3.3%	-15.0%
USDIDR	0.0%	-4.0%	7.8%	G.Kore Kospi	-0.9%	-3.5%	-17.9%
USDMXN	0.1%	5.7%	7.7%	Hong Kong - Hang Seng	-2.1%	1.0%	-11.6%
USDINR	-0.4%	-2.8%	9.7%	Hindistan - Sensex	-0.4%	3.8%	6.8%
USDARS	0.0%	-1.7%	105.4%	Endonezya - Jakarta	-0.1%	2.9%	-0.8%
USDCNY	0.0%	0.1%	4.7%	BIST - Artan			
USDKRW	0.0%	-0.5%	2.9%	Fiyat	Değişim		
<b>Emtia - Uluslararası Piyasalar</b>	Günlük	Aylık	Yıllık	SKBNK	1.16	19.6%	
Brent Petrol	-0.7%	-16.9%	6.0%	ICBCT	8.65	14.4%	
Altın Ons	0.0%	-0.2%	-5.4%	FLAP	3.13	9.4%	
Doğalgaz	-6.2%	36.0%	42.8%	DGKLB	0.97	9.0%	
Gümüş	-0.2%	-1.7%	-16.7%	KOZAA	7.05	5.4%	
Bakır	-0.5%	0.1%	-9.3%	BIST - Azalanlar			
Alüminyum	0.1%	-4.5%	-8.4%	Fiyat	Değişim		
Buğday	-0.3%	-1.9%	18.3%	ITTFH	3.84	-5.7%	
Şeker	-0.1%	-7.9%	-16.8%	ARCLK	15.39	-3.2%	
Kakao	-1.0%	1.1%	2.8%	CEMAS	2.05	-2.4%	
Kahve	-0.4%	-4.8%	-6.1%	MPARK	11.57	-2.1%	
Pamuk	-0.3%	-0.1%	11.6%	OZKGY	2.36	-2.1%	
Yaklaşan Merkez Bankası Toplantı Tarihleri			Tarih	BIST - İşlem Hacmi			
Güney Afrika Merkez Bankası Toplantısı			22 Kasım	Fiyat	TL mn		
Güney Kore Merkez Bankası Toplantısı			30 Kasım	THYAO	16.35	823	
Avustralya Merkez Bankası Toplantısı			4 Aralık	GARAN	8.09	737	
Polonya Merkez Bankası Toplantısı			5 Aralık	HALKB	7.15	336	
Kanada Merkez Bankası Toplantısı			5 Aralık	ASELS	26.94	318	
Brezilya Merkez Bankası Toplantısı			12 Aralık	AKBNK	7.49	269	

# Hisse Teknik Mercek

Aşağıdaki tabloda, BIST 100 hisselerinin fiyat hareketleri bazında orta vadeli trend durumları sayısal analiz sonuçlarına göre belirtilmiştir. Orta vade tanımı genel olarak ortalama 1 ay vadeyi kapsamaktadır. Destek ve direnç seviyeleri hisselerin volatiliteleri dikkate alınarak **istatistiksel metotlara** göre belirlenmiştir. Fiyat hareketlerine dayalı işlemlerde mümkün olduğunca tablonun sol tarafındaki yükseliş trendinde bulunan hisselerin seçilmesi daha rasyonel tercih olacaktır.

Endeks	Son Durum	Destek 2	Destek 1	Kapanış	Direnç 1	Direnç 2
BIST 100	Düşüş trendi devam etmekte	91,326	93,710	94,571	96,093	98,477
BIST 30 VIOP		117,259	120,319	121,425	123,380	126,440

ORTA VADELİ TREND															
Yükselişe Başlayanlar			Destek 2	Destek 1	Kapanış	Direnç 1	Direnç 2	Düşüşe Başlayanlar			Destek 2	Destek 1	Kapanış	Direnç 1	Direnç 2
ENKAI			4.59	4.77	4.84	4.95	5.12								
HLGYO			0.65	0.66	0.66	0.67	0.68								
METRO			0.80	0.83	0.85	0.86	0.89								
SISE			4.93	5.12	5.18	5.31	5.49								
SKBNK			1.10	1.13	1.16	1.17	1.21								
Yükselişe Devam Edenler			Destek 2	Destek 1	Kapanış	Direnç 1	Direnç 2	Düşüşe Devam Edenler			Destek 2	Destek 1	Kapanış	Direnç 1	Direnç 2
AEFES			19.79	20.33	20.64	20.86	21.39	AFYON			4.26	4.60	4.63	4.94	5.29
AKBNK			7.08	7.33	7.49	7.59	7.84	AKENR			0.54	0.55	0.56	0.57	0.58
ARCLK			14.64	15.19	15.39	15.75	16.30	AKSA			8.01	8.30	8.51	8.58	8.87
ASELS			25.26	26.27	26.94	27.29	28.31	AKSEN			3.01	3.07	3.10	3.14	3.20
BIMAS			80.31	82.14	83.05	83.97	85.80	ALARK			1.88	1.95	1.95	2.01	2.08
BIZIM			7.10	7.24	7.38	7.38	7.52	ALGYO			47.01	48.51	49.82	50.00	51.50
CRFSA			4.22	4.33	4.43	4.43	4.54	ANACM			2.78	2.88	2.92	2.99	3.09
DOHOL			1.14	1.18	1.22	1.23	1.28	ANELE			1.71	1.75	1.78	1.80	1.84
ERBOS			62.65	64.80	65.60	66.96	69.11	AYGAZ			10.78	11.17	11.49	11.56	11.94
GARAN			7.65	7.95	8.09	8.24	8.54	BAGFS			5.02	5.21	5.27	5.40	5.59
GOLTS			35.44	36.72	36.88	38.00	39.28	BANVT			11.32	11.79	12.23	12.26	12.73
GOZDE			2.57	2.65	2.69	2.73	2.82	BERA			1.58	1.63	1.64	1.68	1.74
GSDHO			0.69	0.72	0.74	0.75	0.77	BJKAS			1.46	1.55	1.62	1.63	1.71
HALKB			6.77	6.96	7.15	7.15	7.34	BRISA			5.94	6.16	6.19	6.37	6.59
HURGZ			0.84	0.88	0.90	0.91	0.95	BRSAN			7.60	7.86	8.09	8.13	8.39
ICBCT			8.21	8.53	8.65	8.86	9.18	CCOLA			26.85	27.50	28.06	28.16	28.82
IEYHO			0.29	0.30	0.30	0.31	0.32	CEMTS			6.30	6.52	6.64	6.73	6.94
IHLGM			1.22	1.28	1.33	1.35	1.41	DEVA			3.15	3.29	3.42	3.42	3.56
IPEKE			4.96	5.17	5.35	5.38	5.59	DGKLB			0.92	0.95	0.97	0.99	1.03
KIPA			2.43	2.51	2.53	2.59	2.67	DOAS			4.33	4.44	4.46	4.56	4.67
KLGYO			1.95	2.01	2.04	2.07	2.13	ECILC			2.88	2.98	2.99	3.09	3.19
KOZAA			6.61	6.85	7.05	7.09	7.34	EGEEN			350.36	365.99	380.00	381.61	397.24
KOZAL			50.91	52.48	52.65	54.05	55.63	EKGYO			1.62	1.65	1.68	1.69	1.72
OTKAR			80.22	82.93	83.25	85.63	88.33	EREGL			8.22	8.54	8.76	8.85	9.16
PGSUS			22.63	23.22	23.54	23.81	24.41	FENER			6.70	6.89	7.04	7.08	7.27
SAHOL			7.43	7.67	7.82	7.90	8.13	FROTO			50.36	52.32	53.90	54.27	56.22
SODA			6.65	6.82	6.89	6.98	7.15	GLYHO			2.35	2.45	2.54	2.55	2.65
TCELL			11.52	11.84	12.09	12.17	12.49	GOODY			3.30	3.42	3.46	3.53	3.65

\* Tablonun devamı bir sonraki sayfadadır.

Yükseliş Devam Edenler	Destek 2	Destek 1	Kapanış	Direnç 1	Direnç 2	Düşüş Devam Edenler	Destek 2	Destek 1	Kapanış	Direnç 1	Direnç 2
TKFEN	21.53	22.08	22.60	22.64	23.20	GUBRF	2.75	2.87	2.90	2.99	3.10
TRCAS	1.44	1.50	1.54	1.55	1.61	IHLAS	0.31	0.32	0.32	0.33	0.35
TTKOM	3.72	3.79	3.82	3.86	3.93	ISCTR	3.92	4.07	4.09	4.23	4.38
VKGYO	1.87	1.94	1.96	2.01	2.08	ISGYO	0.85	0.87	0.88	0.89	0.91
YATAS	3.79	3.94	3.96	4.08	4.22	KARTN	310.38	321.30	331.40	332.21	343.12
ZOREN	1.21	1.25	1.26	1.29	1.33	KCHOL	14.02	14.54	15.00	15.06	15.58
						KORDS	9.46	9.80	10.08	10.14	10.49
						KRDMD	2.58	2.69	2.79	2.80	2.91
						MAVI	34.26	35.13	35.20	36.00	36.87
						MGROS	14.37	14.83	14.85	15.30	15.77
						NETAS	6.72	6.98	7.02	7.24	7.50
						NTHOL	1.92	2.01	2.08	2.10	2.19
						ODAS	2.88	2.96	2.98	3.04	3.11
						PETKM	4.89	5.08	5.15	5.27	5.46
						SASA	8.51	8.80	8.82	9.09	9.38
						SNGYO	0.32	0.32	0.33	0.33	0.34
						TATGD	3.69	3.82	3.87	3.94	4.06
						TAVHL	25.25	25.87	26.06	26.50	27.12
						TKNSA	3.23	3.31	3.31	3.39	3.47
						TMSN	4.47	4.59	4.65	4.72	4.84
						TOASO	16.12	16.75	16.97	17.39	18.02
						TSKB	0.73	0.76	0.78	0.79	0.81
						TTRAK	34.12	34.93	35.06	35.75	36.56
						TUPRS	119.06	123.64	125.10	128.23	132.82
						ULKER	14.69	15.14	15.37	15.59	16.05
						VAKBN	3.57	3.67	3.67	3.76	3.86
						VESTL	5.90	6.15	6.34	6.39	6.64
						YKBNK	1.58	1.65	1.65	1.71	1.78



**Genel Müdürlük**

Levent Mah. Levent Cad. No: 45 P.K. 34330 Beşiktaş / İSTANBUL  
+90 212 370 22 22  
[www.alanyatirim.com.tr](http://www.alanyatirim.com.tr)

**Ankara İrtibat Bürosu**

Anafartalar C. Papatya S. No: 2/6-8 Ulus / ANKARA  
+90 312 312 69 80

**İzmir İrtibat Bürosu**

Akdeniz M. Cumhuriyet Bulvarı Çırpıcı İş Merkezi No: 77/402 Konak / İZMİR  
+90 232 445 64 66

[arastirma@alanyatirim.com.tr](mailto:arastirma@alanyatirim.com.tr)

**Yasal Uyarı :** Bu dokümanda yer alan her türlü bilgi, değerlendirme ve yorum güvenilir olduğu düşünülen Alan Yatırım A.Ş. Araştırma Departmanı tarafından burada sunulan bilgilerin doğruluğu ve bütünlüğü konusunda makul özen gösterilmiş olmakla beraber, olabilecek hatalar ve eksikliklerden sorumlu değildir. Burada yer alan fiyatlar, veriler ve bilgilerin tam ve doğru olduğu garanti edilemez, içerik haber verilmeksizin değiştirilebilir. Burada yer alan yorum ve tavsiyeler, yorum ve tavsiyede bulunanların kişisel görüşlerine dayanmaktadır. Herhangi bir yatırım aracının alım – satım önerisi ya da getiri vaadi olarak yorumlanmamalıdır. Bu belgede yer alan yatırımla ilgili bilgiler, yorumlar ve tavsiyeler yatırım danışmanlığı kapsamında değildir. Yatırım danışmanlığı hizmeti, yetkili kuruluşlar tarafından kişilerin risk ve getiri tercihleri dikkate alınarak kişiye özel sunulmaktadır. Burada yer alan yorum ve tavsiyeler ise genel niteliktedir. Burada yer alan görüşler, yatırımcının mali durumuna veya risk ve getiri tercihlerine uygun olmayabilir. Bu nedenle, sadece burada yer alan bilgilere dayanarak yatırım kararı verilmesi beklentilere uygun sonuçlar doğurmayabilir. Burada yer alan bilgi, değerlendirme, yorum ve istatistiki şekil ve değerlendirmelerin kullanımı sonucunda ortaya çıkacak doğrudan ve / veya dolaylı zararlardan Alan Yatırım A.Ş. sorumlu olmayacaktır. Tüm hakları saklıdır.