

BIST 100 -0.47%	USDTRY 0.50%	EURTRY 0.18%	EURUSD -0.32%	XAUUSD -0.65%	GLDGR -0.14%	BRENT 0.10%	S&P 500 0.51%
93,517 ▼	5.2783 ▲	5.9668 ▲	1.1298 ▼	1,214.67 ▼	206.14 ▼	60.69 ▲	2,684 ▲

**PİYASA GÜNDEMİ**

- ABD – Çin Olası Ticaret Anlaşması
- ABD'nin İran Yaptırımı
- 30 Kasım G20 Toplantısı
- Brexit Görüşmeleri

**EKONOMİK TAKVİM**

- İtalya TÜFE (Aylık-Yıllık)(Ekim)
- ABD GSYİH (Çeyreklik-3.Çeyrek)
- ABD Mal Ticaret Dengesi (Ekim)
- ABD Ham Petrol Stokları
- ABD Yeni Konu Satışları (Ekim)
- ABD FED Başkanı Powell'in konuşması

**PİYASALARIN YÖNÜ**

BIST 100... Küresel piyasaları takip ederek zayıf seyretti... 90,000-100,000 bandında orta vadeli yatay hareketini koruyan endeks ABD ve Avrupa borsalarında görülen düşüş eşliğinde dün %0.47 düşerek günü 93,516.96 seviyesinden kapattı. Bankacılık endeksinde görülen %1.68'lik düşüşün endekse öncülük ettiği gözlenirken küresel ticarete ilişkin risklerin belirmesiyle Kardemir ve Ereğli gibi demir çelik sektörü hisselerinde satışların derinleştiği gözlemlendi. Kısa vadede piyasa gündemini haftasonu yapılacak G20 zirvesi ve öncesinde ABD-Çin ticaret görüşmeleri belirleyecek olsa da; bugün açıklanacak ABD 3. Çeyrek büyüme verisi, yarın akşam açıklanacak FED toplantı tutanakları, Cuma günü açıklanacak Euro bölgesi CPI verisi ve özellikle de önümüzdeki hafta açıklanacak Türkiye Kasım ayı enflasyon verisi piyasalar tarafından yakından takip edilecektir. FED üyelerinin konuşmaları izlenirken faiz artışlarının devam edeceğine yönelik algının güçlenmesiyle birlikte FOMC toplantı tutanaklarında yer alan ifadeler dikkatle incelenecektir. 2019 büyüme beklentilerinde görülen yavaşlama eğilimi küresel piyasalarda görülen satış dalgasını desteklerken BIST 100 endeksinde de zayıf seyrin devam ettiği yatay ortamda özellikle düşük büyüme-yüksek faiz-yüksek enflasyon denkleminde pozitif etkilenebilecek perakende sektörü hisselerinin cazibesi artabilir. Sabah itibarıyla Asya piyasaları pozitif, Amerikan vadeli ise pozitif seyretilmekte.

USDTRY... Dolardaki genel yükselişle birlikte dipten döndü... FED üyelerinden gelen şahin açıklamalar ve Trump'ın Çin ile başlattığı ticaret savaşına yönelik yapacağı görüşmede anlaşma olasılığının zayıflaması üzerine dolara olan talep artarken, bir süredir TL varlıklarda görülen değerlenme eğilimi sektöre ugramış görünüyor. 5.22 seviyesine kadar gerileyen kur dolarizasyondaki artışla yükselişe geçerken, zayıf yurt içi gündem ile birlikte küresel piyasaları takip eden finansal varlık fiyatlarında önümüzdeki hafta açıklanacak Kasım ayı enflasyon verisi belirleyici olabilecektir.

EURTRY...Düşen parite ve yükselen kurla birlikte yatay... Kurda dip seviyesinden gelen alımlar ve paritede görülen zayıf seyir eşliğinde EURTRY'nin hafif primli seyrettiği görüldü.

EURUSD... Dolardaki değerlenme ile birlikte negatif seyretti... FED faiz artırımına dair sürecin yavaşlayacağı beklentilerinin zayıflamasıyla birlikte dolarda görülen değerlenme eğilimi pariteyi baskılayarak Avrupa bölgesinde devam eden ekonomik ve siyasi riskler EURUSD'de uzun süredir devam eden zayıf seyre katkı yapıyor. Rusya-Ukrayna gerginliği ile enerji güvenliği başta olmak üzere Avrupa bölgesinde jeopolitik risklerin artmış olması da negatif bir unsurken küresel büyümeyi aşağı çekecek ticaret savaşları gündemi de paritede ekstra baskı yaratıyor.

XAUUSD...Dolardaki yükseliş sarı metali negatif etkiledi ... Küresel hisse piyasalarında görülen satışlarla hafif alımların etkili olduğu altında, FED üyelerinin açıklamaları ve Trump'ın ticaret savaşına ilişkin söylemleri sonrasında yükselişe geçen dolar endeksi altın üzerindeki baskısını arttırdı ve bir süredir devam eden yatay fiyatlanmanın aşağı yönlü kırıldığı gözlemlendi.

GLDGR... Kurdaki yükseliş ons altındaki düşüşle yatay... Ons altın fiyatlarında görülen gerilemeye rağmen kurdaki yükseliş ile birlikte gram altın fiyatlarında yatay seyrin hakim olduğu izlendi.

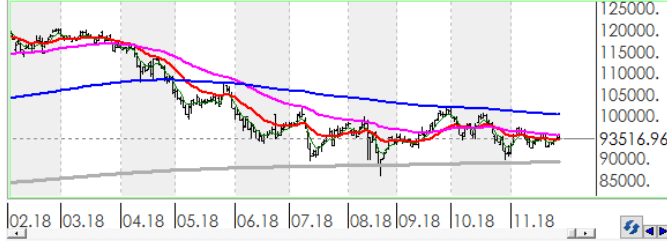
BRENT... Petrol tepki yükselişinde... Küresel piyasalarda zayıf seyreden risk iştahına rağmen kısa vadede belirsizlik yaratabilecek jeopolitik risklerin gündeme gelmesiyle birlikte Brent petrolde tepki yükselişi görüldü.

S&P 500... Endekste zayıf seyir devam ediyor... 2019'da büyümenin düşeceği ve FED'in faiz arttırmalarından vazgeçmeyeceği beklentisi endeksi negatif etkilemeye devam ederken düşük volatilité eşliğinde ticaret savaşına dair görüşmelerin beklendiği söylenebilir.

Teknik Analiz

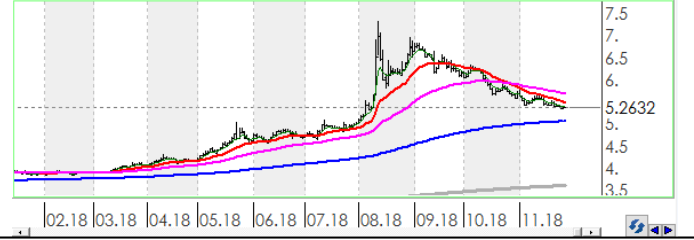
BIST

BIST100 endeksi günü 0.47% değer kaybı ile tamamladı. Teknik olarak BIST100 endeksi orta vadeli yükseliş trendi ve kısa vadeli yükseliş trendi devam etmektedir. Bununla beraber BIST100 endeksinde kısa vadeli direnç seviyeleri 94,100 ve 95,400'de, destek seviyeleri ise 92,800 ve 91,500'de bulunmaktadır.



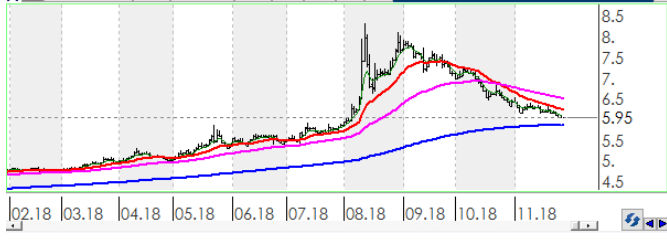
USDTRY

ABD Doları, Türk Lirası karşısında günü 0.50% değer kazancı ile tamamladı. Teknik olarak ABD Doları, Türk Lirası karşısında orta vadeli düşüş trendi ve kısa vadeli düşüş trendi devam etmektedir. Bununla beraber USDTRY paritesinde kısa vadeli direnç seviyeleri 5.3100 ve 5.3700'de, destek seviyeleri ise 5.2400 ve 5.1800'de bulunmaktadır.



EURTRY

Euro, Türk Lirası karşısında günü 0.18% değer kazancı ile tamamladı. Teknik olarak Euro, Türk Lirası karşısında orta vadeli düşüş trendi ve kısa vadeli düşüş trendi devam etmektedir. Bununla beraber EURTRY paritesinde kısa vadeli direnç seviyeleri 5.9700 ve 6.0400'de, destek seviyeleri ise 5.9100 ve 5.8500'de bulunmaktadır.



EURUSD

EURO, ABD Doları karşısında günü 0.32% değer kaybı ile tamamladı. Teknik olarak EURO, ABD Doları karşısında orta vadeli düşüş trendi ve kısa vadeli düşüş trendi devam etmektedir. Bununla beraber EURUSD paritesinde kısa vadeli direnç seviyeleri 1.1310 ve 1.1370'de, destek seviyeleri ise 1.1260 ve 1.1210'de bulunmaktadır.



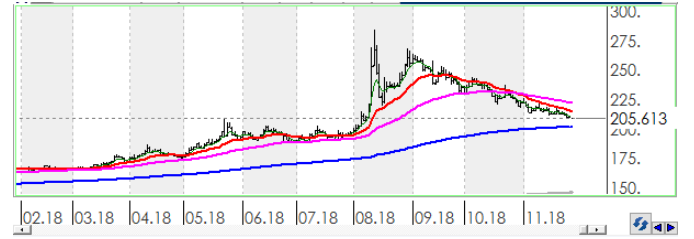
XAUUSD

Altının ons cinsi, günü 0.65% değer kaybı ile tamamladı. Teknik olarak Altının ons cinsi, orta vadeli 1221.55'deki önemli desteğini aşağı yönlü kırarken kısa vadeli 1215.06'deki önemli desteğini aşağı yönlü kırdı. Bununla beraber Ons altında kısa vadeli direnç seviyeleri 1,217.00 ve 1,224.00'de, destek seviyeleri ise 1,210.00 ve 1,203.00'de bulunmaktadır.



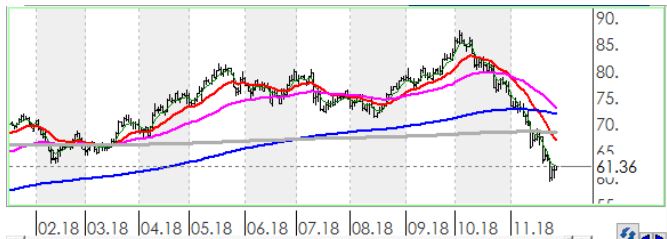
GLDGR

Altın gram cinsi, günü 0.14% değer kaybı ile tamamladı. Teknik olarak Altın gram cinsi, orta vadeli düşüş trendi ve kısa vadeli düşüş trendi içinde bulunmaktadır. Bununla beraber Gram altında kısa vadeli direnç seviyeleri 207.00 ve 209.00'de, destek seviyeleri ise 205.00 ve 202.00'de bulunmaktadır.



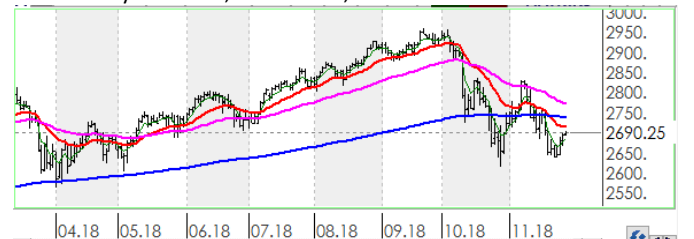
BRENT

Brent Petrol günü 0.10% değer kazancı ile tamamladı. Teknik olarak Brent Petrol orta vadeli düşüş trendi ve kısa vadeli düşüş trendi içinde bulunmaktadır. Bununla beraber Brent tipi petrolde kısa vadeli direnç seviyeleri 61.60 ve 63.10'de, destek seviyeleri ise 60.10 ve 58.60'de bulunmaktadır.



S&P 500

S&P500 endeksi günü 0.51% değer kazancı ile tamamladı. Teknik olarak S&P500 endeksi orta vadeli düşüş trendi ve kısa vadeli yükseliş trendi içinde bulunmaktadır. Bununla beraber S&P500 endeksinde kısa vadeli direnç seviyeleri 2,705.00 ve 2,737.00'de, destek seviyeleri ise 2,675.00 ve 2,644.00'de bulunmaktadır.



İstatistikler

Global Makro Veriler				BIST Piyasa Verileri			
	Politika Faizi	Enflasyon	Büyüme	TL	USD		
ABD	2.25%	2.70%	2.90%	BIST100 Endeksi	93,517	17,832	
AB	0.00%	2.10%	2.10%	Piyasa Değeri	606,109	115,573	
Japonya	-0.10%	1.30%	1.00%	Halka Açık Piyasa Değeri	211,966	40,418	
Türkiye	24.00%	24.52%	5.20%	Günlük İşlem Hacmi	6,794	1,295	
Güney Afrika	6.50%	4.90%	0.40%	Ortalama İşlem Hacmi	6,687	1,234	
Brezilya	6.50%	4.19%	1.00%	Yabancı Payı		63%	
Rusya	7.50%	3.10%	1.90%				
Meksika	7.75%	4.90%	2.60%				
Endonezya	5.75%	2.88%	5.27%				
Hindistan	6.50%	3.69%	8.20%				
Pariteler				Borsa Performansları			
	Günlük	Aylık	Yıllık	Günlük	Aylık	Yıllık	
EURUSD	0.0%	-0.9%	-5.0%	BIST 100	-0.5%	3.3%	-10.7%
USDTRY	-0.3%	-5.9%	34.7%	ABD - S&P 500	0.5%	0.9%	3.1%
EURTRY	-0.3%	-6.7%	28.0%	Almanya - DAX	-0.4%	1.0%	-13.0%
USDJPY	0.1%	1.8%	2.5%	Gelişen Ülkeler	0.4%	3.3%	-14.4%
GBPUSD	0.1%	-0.6%	-4.3%	Çin - Shanghai Composite	0.8%	-0.1%	-21.9%
USDZAR	-0.2%	-4.8%	1.0%	Japonya - Nikkei	1.1%	4.8%	-1.3%
USD RUB	-0.3%	1.7%	14.3%	Meksika - Windex	0.0%	-12.3%	-15.9%
USDBRL	0.0%	6.4%	20.1%	Brezilya - Bovespa	2.7%	2.5%	18.7%
USDIDR	0.0%	-4.6%	7.4%	Rusya - Micex	1.3%	2.0%	9.0%
USDMXN	-0.1%	5.8%	10.1%	G.Afrika - Windex	0.0%	5.9%	-15.5%
USDINR	-0.2%	-3.3%	9.6%	G.Kore Kospi	0.4%	3.9%	-16.0%
USDARS	0.0%	4.7%	122.7%	Hong Kong - Hang Seng	1.1%	7.7%	-10.3%
USDCNY	0.0%	0.1%	5.4%	Hindistan - Sensex	0.7%	7.2%	6.0%
USDKRW	-0.3%	-1.1%	3.3%	Endonezya - Jakarta	-0.2%	3.8%	-1.0%
Emtia - Uluslararası Piyasalar				BIST - Artan			
	Günlük	Aylık	Yıllık	Fiyat	Değişim		
Brent Petrol	0.5%	-21.3%	-4.1%	AFYON	5.29	14.3%	
Altın Ons	-0.1%	-1.6%	-6.2%	SOKM	10.75	5.7%	
Doğalgaz	-0.4%	32.6%	46.0%	ISFIN	3.36	5.0%	
Gümüş	0.2%	-3.6%	-16.9%	BERA	1.73	4.9%	
Bakır	#BAŞV!	#BAŞV!	#BAŞV!	NETAS	7.41	4.4%	
Alüminyum	-0.6%	-2.9%	-9.5%				
Buğday	-0.2%	0.1%	23.5%	BIST - Azalanlar			
Şeker	0.1%	-10.8%	-19.8%	CEMAS	1.75	-7.9%	
Kakao	-0.3%	-5.0%	3.5%	AKSA	8.39	-4.1%	
Kahve	0.0%	-5.3%	-9.7%	ULKER	14.30	-4.1%	
Pamuk	0.0%	-0.9%	9.0%	KRDMD	2.46	-3.9%	
				EREGL	7.72	-3.9%	
Yaklaşan Merkez Bankası Toplantı Tarihleri				BIST - İşlem Hacmi			
				Tarih	Fiyat	TL mn	
Güney Kore Merkez Bankası Toplantısı				30 Kasım	GARAN	7.86	1,198
Avustralya Merkez Bankası Toplantısı				4 Aralık	THYAO	17.08	551
Polonya Merkez Bankası Toplantısı				5 Aralık	AKBNK	7.46	458
Kanada Merkez Bankası Toplantısı				5 Aralık	ASELS	26.54	341
Brezilya Merkez Bankası Toplantısı				12 Aralık	KOZAA	7.50	289
İsviçre Merkez Bankası Toplantısı				13 Aralık			

Hisse Teknik Mercek

Aşağıdaki tabloda, BIST 100 hisselerinin fiyat hareketleri bazında orta vadeli trend durumları sayısal analiz sonuçlarına göre belirtilmiştir. Orta vade tanımı genel olarak ortalama 1 ay vadeyi kapsamaktadır. Destek ve direnç seviyeleri hisselerin volatiliteleri dikkate alınarak **istatistiksel metotlara** göre belirlenmiştir. Fiyat hareketlerine dayalı işlemlerde mümkün olduğunca tablonun sol tarafındaki yükseliş trendinde bulunan hisselerin seçilmesi daha rasyonel tercih olacaktır.

Endeks	Son Durum	Destek 2	Destek 1	Kapanış	Direnç 1	Direnç 2
BIST 100	Düşüş trendi devam etmekte	90,962	93,335	93,517	95,709	98,082
BIST 30 VIOP		116,332	119,368	119,600	122,403	125,438

ORTA VADELİ TREND

Yükselişe Başlayanlar	Destek 2	Destek 1	Kapanış	Direnç 1	Direnç 2	Düşüşe Başlayanlar	Destek 2	Destek 1	Kapanış	Direnç 1	Direnç 2
AFYON	4.83	5.19	5.29	5.55	5.91						
ANELE	1.74	1.78	1.80	1.82	1.86						
ISCTR	3.94	4.10	4.11	4.25	4.40						
MGROS	14.59	15.07	15.53	15.54	16.01						
SASA	8.76	9.06	9.28	9.35	9.65						
Yükselişe Devam Edenler	Destek 2	Destek 1	Kapanış	Direnç 1	Direnç 2	Düşüşe Devam Edenler	Destek 2	Destek 1	Kapanış	Direnç 1	Direnç 2
AEFES	20.08	20.62	21.08	21.16	21.70	AKSA	7.95	8.23	8.39	8.52	8.80
AKBNK	7.18	7.44	7.46	7.69	7.95	AKSEN	2.99	3.05	3.11	3.11	3.17
AKENR	0.61	0.63	0.64	0.64	0.66	ALGYO	47.58	49.00	49.18	50.43	51.86
ALARK	2.07	2.14	2.17	2.21	2.29	ANACM	2.61	2.70	2.75	2.80	2.90
ARCLK	14.95	15.50	15.59	16.05	16.60	ASELS	25.48	26.46	26.54	27.45	28.43
BERA	1.62	1.68	1.73	1.73	1.79	AYGAZ	11.29	11.68	11.85	12.07	12.46
BIMAS	81.03	82.87	83.10	84.72	86.56	BAGFS	5.18	5.37	5.37	5.56	5.75
BIZIM	6.77	6.91	6.95	7.05	7.19	BANVT	11.04	11.50	11.83	11.96	12.42
CRFSA	3.74	3.83	3.85	3.93	4.02	BJKAS	1.56	1.64	1.70	1.73	1.81
DGKLB	1.21	1.25	1.27	1.30	1.35	BRISA	5.92	6.13	6.19	6.35	6.56
GARAN	7.38	7.68	7.86	7.97	8.27	BRSAN	7.68	7.93	8.00	8.19	8.44
GOLTS	35.10	36.37	37.20	37.63	38.90	CCOLA	28.44	29.11	29.14	29.77	30.43
GOZDE	2.81	2.90	2.90	2.98	3.07	CEMTS	6.33	6.53	6.55	6.74	6.95
HALKB	6.93	7.12	7.13	7.32	7.51	DEVA	3.34	3.47	3.48	3.61	3.75
HLGYO	0.66	0.67	0.68	0.68	0.69	DOAS	4.32	4.43	4.50	4.55	4.66
HURGZ	0.94	0.98	0.98	1.02	1.06	DOHOL	1.06	1.11	1.15	1.15	1.20
ICBCT	8.88	9.26	9.58	9.64	10.02	ECILC	2.83	2.93	2.96	3.04	3.14
IEYHO	0.33	0.34	0.35	0.36	0.37	EGEEN	352.46	367.50	369.50	382.55	397.59
IHLGM	1.14	1.20	1.26	1.26	1.33	EKGYO	1.58	1.62	1.64	1.65	1.69
IPEKE	5.63	5.87	5.94	6.11	6.35	ENKAI	4.30	4.47	4.56	4.65	4.82
ISGYO	0.92	0.94	0.95	0.96	0.99	ERBOS	61.88	64.00	64.80	66.13	68.26
KARSN	1.27	1.31	1.33	1.35	1.39	EREGL	7.21	7.49	7.72	7.78	8.06
KARTN	345.20	356.54	357.40	367.88	379.22	FENER	6.65	6.83	6.88	7.02	7.20
KIPA	2.43	2.51	2.53	2.59	2.67	FROTO	48.94	50.84	52.65	52.73	54.63
KLGYO	2.07	2.13	2.18	2.20	2.26	GLYHO	2.49	2.59	2.68	2.69	2.79
KOZAA	7.11	7.38	7.50	7.66	7.93	GOODY	3.31	3.43	3.47	3.55	3.67
KOZAL	48.36	49.95	51.00	51.54	53.14	GSDHO	0.67	0.69	0.72	0.72	0.75
OTKAR	81.35	84.19	86.45	87.02	89.86	GSRAY	1.16	1.22	1.24	1.28	1.33
PETKM	5.07	5.27	5.31	5.47	5.67	GUBRF	2.75	2.87	2.94	2.99	3.10

* Tablonun devamı bir sonraki sayfadadır.

Yükseliş Devam Edenler	Destek 2	Destek 1	Kapanış	Direnç 1	Direnç 2	Düşüş Devam Edenler	Destek 2	Destek 1	Kapanış	Direnç 1	Direnç 2
PGSUS	23.91	24.52	24.72	25.13	25.74	IHLAS	0.29	0.31	0.31	0.32	0.33
PRKME	2.40	2.50	2.60	2.61	2.71	KCHOL	13.32	13.81	14.07	14.30	14.79
SAHOL	7.51	7.74	7.92	7.98	8.21	KORDS	9.59	9.93	10.10	10.26	10.59
SKBNK	1.16	1.20	1.23	1.25	1.29	KRDMD	2.35	2.45	2.46	2.55	2.65
SODA	6.67	6.84	7.01	7.01	7.18	MAVI	33.97	34.83	35.48	35.68	36.54
TCELL	12.39	12.72	12.75	13.06	13.40	METRO	0.72	0.75	0.76	0.78	0.81
THYAO	16.11	16.79	17.08	17.47	18.15	NETAS	7.12	7.39	7.41	7.65	7.91
TMSN	4.73	4.85	4.94	4.98	5.11	NTHOL	2.03	2.12	2.15	2.20	2.29
TRCAS	1.48	1.54	1.57	1.59	1.65	ODAS	2.44	2.51	2.57	2.58	2.65
TSKB	0.74	0.77	0.78	0.80	0.83	SISE	4.61	4.79	4.96	4.97	5.15
TTKOM	3.81	3.88	3.89	3.95	4.02	TATGD	3.69	3.81	3.92	3.93	4.05
VAKBN	3.64	3.74	3.82	3.83	3.93	TAVHL	22.67	23.27	23.56	23.87	24.48
VKGYO	2.00	2.07	2.09	2.15	2.22	TKFEN	20.31	20.82	20.90	21.33	21.84
ZOREN	1.24	1.28	1.30	1.32	1.36	TKNSA	3.19	3.27	3.34	3.34	3.42
						TOASO	16.89	17.52	17.75	18.16	18.80
						TRKCM	2.96	3.05	3.09	3.15	3.25
						TTRAK	35.65	36.48	36.90	37.31	38.15
						TUPRS	113.19	117.72	122.00	122.25	126.79
						ULKER	13.81	14.25	14.30	14.69	15.13
						VESTL	6.03	6.27	6.38	6.52	6.76
						YATAS	3.68	3.82	3.82	3.96	4.10
						YKBNK	1.53	1.60	1.66	1.66	1.73



Genel Müdürlük

Levent Mah. Levent Cad. No: 45 P.K. 34330 Beşiktaş / İSTANBUL

+90 212 370 22 22

www.alanyatirim.com.tr

Ankara İrtibat Bürosu

Anafartalar C. Papatya S. No: 2/6-8 Ulus / ANKARA

+90 312 312 69 80

İzmir İrtibat Bürosu

Akdeniz M. Cumhuriyet Bulvarı Çırpıcı İş Merkezi No: 77/402 Konak / İZMİR

+90 232 445 64 66

arastirma@alanyatirim.com.tr

Yasal Uyarı : Bu dokümanda yer alan her türlü bilgi, değerlendirme ve yorum güvenilir olduğu düşünülen Alan Yatırım A.Ş. Araştırma Departmanı tarafından burada sunulan bilgilerin doğruluğu ve bütünlüğü konusunda makul özen gösterilmiş olmakla beraber, olabilecek hatalar ve eksikliklerden sorumlu değildir. Burada yer alan fiyatlar, veriler ve bilgilerin tam ve doğru olduğu garanti edilemez, içerik haber verilmeksizin değiştirilebilir. Burada yer alan yorum ve tavsiyeler, yorum ve tavsiyede bulunanların kişisel görüşlerine dayanmaktadır. Herhangi bir yatırım aracının alım – satım önerisi ya da getiri vaadi olarak yorumlanmamalıdır. Bu belgede yer alan yatırımla ilgili bilgiler, yorumlar ve tavsiyeler yatırım danışmanlığı kapsamında değildir. Yatırım danışmanlığı hizmeti, yetkili kuruluşlar tarafından kişilerin risk ve getiri tercihleri dikkate alınarak kişiye özel sunulmaktadır. Burada yer alan yorum ve tavsiyeler ise genel niteliktedir. Burada yer alan görüşler, yatırımcının mali durumuna veya risk ve getiri tercihlerine uygun olmayabilir. Bu nedenle, sadece burada yer alan bilgilere dayanılarak yatırım kararı verilmesi beklentilere uygun sonuçlar doğurmayabilir. Burada yer alan bilgi, değerlendirme, yorum ve istatistiki şekil ve değerlendirmelerin kullanımı sonucunda ortaya çıkacak doğrudan ve / veya dolaylı zararlardan Alan Yatırım A.Ş. sorumlu olmayacaktır. Tüm hakları saklıdır.