

BIST 100 -1.96%	USDTRY -4.00%	EURTRY -4.32%	EURUSD -0.41%	XAUUSD -0.52%	GLDGR -4.49%	BRENT 1.01%	S&P 500 0.57%
97,379 ▼	5.3282 ▼	6.0226 ▼	1.1267 ▼	1,315.32 ▼	225.27 ▼	67.75 ▲	2,823 ▲

**PİYASA GÜNDEMİ**

- ABD-Çin Ticaret Görüşmeleri
- Brexit Sürecinin Ertenilmesi
- 31 Mart Yerel Seçimler

**EKONOMİK TAKVİM**

- 11.00 EUR Avrupa Merkez Bankası (ECB) Başkanı Draghi'nin Konuşması
- 13.40 EUR Almanya 10 Yıllık Tahvil İhalesi
- 15.30 USD Ticaret Dengesi (Ocak)
- 17.30 USD Ham Petrol Stokları

**PİYASALARIN YÖNÜ**

BIST100... Satıcı Seyrediyor... Bist100 endeksi 100.260 seviyesine kısa süreli denemeler gerçekleştirse de banka hisseleri öncülüğündeki satışlarla -%1.96 düşüşle 97.378 seviyesinden kapattı. Yurtiçindeki seçim gündemi, ABD-Çin ticaret görüşmeleri ve Brexit gündemindeki belirsizlik ile endeksin aşağı yönlü baskılandığını söyleyebiliriz. Satışların devam etmesi durumunda ise 96.500 desteği gündeme gelebilir. Türkiye 10 yıllık tahvil faizi %17,35'den işlem görürken gösterge tahvil faizi %19,54'ten işlem görmektedir.

USRTY... TCMB Hamleleriyle Güç Topluyor... TCMB'nin hamleleriyle TL, Dolar karşısında güç toplamaya çalışıyor. 5.59 – 5.48 gibi geniş bantta işlem gören paritede yurtiçi seçim gündeminin de yüksek volatilité yarattığı göz önünde bulundurulmalıdır. ABD tarafında ise dün açıklanan İnşaat İzinleri ve Konut Başlangıçları 8 ayın en düşük seviyesine geriledi. Şubat ayında İnşaat izinleri 1,320 milyon beklentiye karşın 1,296 milyon açıklanırken konut başlangıçları 1,213 milyon beklentinin altında 1,162 milyon olarak açıklandı. Sektördeki gerilemenin, hane halkının ev alma talebindeki düşüşten kaynaklandığı ve sektörünün temkinli davrandığını gösteriyor.

EURTRY... Aşağı Yönlü Hareket Etmekte... Parite, TL'deki toparlanma çabaları ve Euro'nun Dolar karşısında kısmi değer kaybetmesiyle aşağı yönlü hareket ediyor. An itibari ile 6.03 seviyesinden işlem gören parite de geri çekilmelerin devam etmesi durumunda 5.97 – 5.87 destek seviyeleri takip edilebilir.

EURUSD... Brexit Belirsizliği ile Baskılanıyor... İngiltere'de belirsizliğin yaşandığı Brexit konusunda farklı seçenekler parlamento oylamasına sunulacak. Seçenekler arasında yeni bir referandum yada İngiltere ekonomisi açısından avantajlı Norveç ve Gümrük Birliği modelleri yer alıyor. Brexit sürecindeki belirsizlik ve İngiltere Başbakanı Theresa May 'in istifa gündemiyle satışların görüldüğü EURUSD paritesi 1.1256 desteğine geriledi. Gün içerisinde ECB Başkanı Draghi 'nin konuşması takip edilecek olup, Dolar lehine yaşanacak olası fiyatlanmalarda 1.1220 destek seviyesi gündeme gelebilir.

XAUUSD... 1315 Seviyesinde İşlem Görmekte... Ons Altın ABD ekonomisindeki resesyon riski, Brexit ve ABD-Çin ticaret anlaşmasındaki belirsizlikler ile güvenli liman algısını koruyor. 1315 seviyesinde tutunan paritede global risk algısının artmasıyla 1321 - 1329 direnç seviyeleri takip edilebilir.

GLDGR... 226 Desteğine Geriledi... TL tarafında yüksek volatilité ile birlikte dün 237-232 bandında hareket eden gram altın Ons altındaki yükselişi destek bularak yukarı yönlü hareket etti. Güne 226 seviyesinden başlayan pariede 229 direnç ve 225 destek seviyeleri takibimizde olacaktır.

BRENT... 67 Seviyesinden İşlem Görmekte... OPEC ülkelerinin üretim kısıntılarını uzatmaya yönelik görüşleri ve Venezuela'daki gerginliğin arzı sınırlandırması ile artan petrol fiyatları yükselişini sürdürüyor. 67 seviyesinden işlem gören Brent petrol de gün içinde 68.20 – 68.80 direnç seviyeleri takip edilebilir.

S&P500...Toparlanma Eğiliminde... Hafta başında global görünümde zayıf seyreden piyasalar Asya piyasaları öncülüğünde toparlanma eğilimine girdi. Endeks primli seyrederken ABD 10 yıllık tahvil faizi 2,41, Dolar Endeksi 96 seviyesindedir. Bugün küresel çapta; ECB Başkanı Draghi'nin konuşması ve ABD Ocak ayı Ticaret Dengesi takip edilecektir.

Teknik Analiz

BIST

BIST100 endeksi günü 1.96% değer kaybı ile tamamladı. Teknik olarak BIST100 endeksi orta vadeli düşüş trendi ve kısa vadeli düşüş trendi devam etmektedir. Bununla beraber BIST100 endeksinde kısa vadeli direnç seviyeleri 97,600 ve 98,700'de, destek seviyeleri ise 96,500 ve 95,600'de bulunmaktadır.



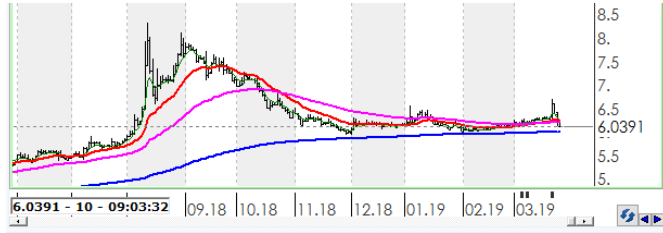
USDTRY

Türk Lirası, Dolar karşısında günü 4.00% değer kaybı ile tamamladı. Teknik olarak Türk Lirası, Dolar karşısında orta vadeli 5.4710'deki önemli desteğini aşağı yönlü kırarken kısa vadeli 5.5310'deki önemli desteğini aşağı yönlü kırdı. Bununla beraber USDTRY paritesinde kısa vadeli direnç seviyeleri 5.3300 ve 5.4300'de, destek seviyeleri ise 5.2300 ve 5.1300'de bulunmaktadır.



EURTRY

Türk Lirası, Euro karşısında günü 4.32% değer kaybı ile tamamladı. Teknik olarak Türk Lirası, Euro karşısında orta vadeli 6.2023'deki önemli desteğini aşağı yönlü kırarken kısa vadeli 6.2811'deki önemli desteğini aşağı yönlü kırdı. Bununla beraber EURTRY paritesinde kısa vadeli direnç seviyeleri 6.0800 ve 6.1800'de, destek seviyeleri ise 5.9700 ve 5.8700'de bulunmaktadır.



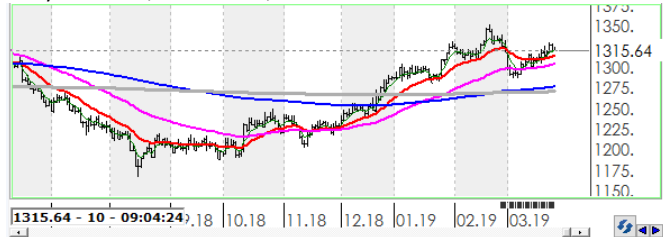
EURUSD

Dolar, Euro karşısında günü 0.41% değer kaybı ile tamamladı. Teknik olarak Dolar, Euro karşısında orta vadeli düşüş trendi ve kısa vadeli düşüş trendi devam etmektedir. Bununla beraber EURUSD paritesinde kısa vadeli direnç seviyeleri 1.1310 ve 1.1360'de, destek seviyeleri ise 1.1270 ve 1.1220'de bulunmaktadır.



XAUUSD

Altının ons cinsi, günü 0.52% değer kaybı ile tamamladı. Teknik olarak Altının ons cinsi, orta vadeli yükseliş trendi ve kısa vadeli yükseliş trendi içinde bulunmaktadır. Bununla beraber Ons altında kısa vadeli direnç seviyeleri 1,321.00 ve 1,329.00'de, destek seviyeleri ise 1,313.00 ve 1,305.00'de bulunmaktadır.



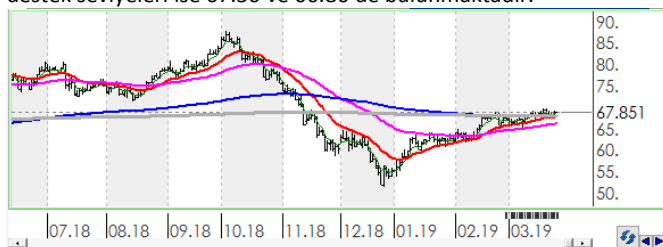
GLDGR

Altın gram cinsi, günü 4.49% değer kaybı ile tamamladı. Teknik olarak Altın gram cinsi, orta vadeli 230.40'deki önemli desteğini aşağı yönlü kırarken kısa vadeli 233.50'deki önemli desteğini aşağı yönlü kırdı. Bununla beraber Gram altında kısa vadeli direnç seviyeleri 229.00 ve 234.00'de, destek seviyeleri ise 225.00 ve 221.00'de bulunmaktadır.



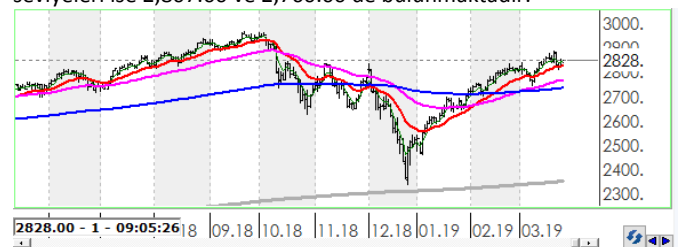
BRENT

Brent Petrol günü 1.01% değer kazancı ile tamamladı. Teknik olarak Brent Petrol orta vadeli yükseliş trendi sürmekle birlikte kısa vadeli 67.34'deki önemli direncini yukarı yönlü kırdı. Bununla beraber Brent tipi petrolde kısa vadeli direnç seviyeleri 68.20 ve 68.80'de, destek seviyeleri ise 67.50 ve 66.80'de bulunmaktadır.



FSPX

S&P500 endeksi günü 0.57% değer kazancı ile tamamladı. Teknik olarak S&P500 endeksi orta vadeli yükseliş trendi, kısa vadeli düşüş trendi içinde bulunmaktadır. Bununla beraber S&P500 endeksinde kısa vadeli direnç seviyeleri 2,829.00 ve 2,850.00'de, destek seviyeleri ise 2,807.00 ve 2,760.00'de bulunmaktadır.



İstatistikler

Global Makro Veriler	Politika Faizi	Enflasyon	Büyüme	BIST Piyasa Verileri	TL	USD	
ABD	2.25%	2.70%	2.90%	BIST100 Endeksi	97,379	17,248	
AB	0.00%	2.10%	2.10%	Piyasa Değeri	639,195	113,216	
Japonya	-0.10%	1.30%	1.00%	Halka Açık Piyasa Değeri	222,828	39,468	
Türkiye	24.00%	24.52%	5.20%	Günlük İşlem Hacmi	8,396	1,487	
Güney Afrika	6.50%	4.90%	0.40%	Ortalama İşlem Hacmi	7,529	1,387	
Brezilya	6.50%	4.19%	1.00%	Yabancı Payı		65%	
Rusya	7.50%	3.10%	1.90%				
Meksika	7.75%	4.90%	2.60%				
Endonezya	5.75%	2.88%	5.27%				
Hindistan	6.50%	3.69%	8.20%				
Pariteler	Günlük	Aylık	Yıllık	Borsa Performansları	Günlük	Aylık	Yıllık
EURUSD	-0.1%	-0.8%	-9.6%	BIST 100	0.0%	-5.6%	-16.4%
USDTRY	-0.1%	-0.2%	34.2%	ABD - S&P 500	0.7%	0.9%	6.0%
EURTRY	0.0%	-0.2%	22.0%	Almanya - DAX	0.6%	-0.3%	-3.1%
USDJPY	0.0%	-0.1%	4.9%	Gelişen Ülkeler	0.3%	-0.8%	-11.2%
GBPUSD	-0.2%	0.9%	-7.4%	Çin - Shanghai Composite	0.5%	7.5%	-3.9%
USDZAR	0.3%	3.3%	24.4%	Japonya - Nikkei	-0.5%	-0.5%	2.7%
USD RUB	0.0%	-1.5%	12.6%	Meksika - Windex	0.2%	-2.0%	-8.6%
USDBRL	0.0%	3.4%	17.0%	Brezilya - Bovespa	1.8%	-2.6%	12.0%
USDIDR	0.0%	1.4%	3.5%	Rusya - Micex	0.6%	1.0%	12.1%
USDMXN	0.1%	-0.1%	4.3%	G.Afrika - Windex	0.2%	-1.4%	-6.7%
USDINR	-0.2%	-3.0%	6.5%	G.Kore Kospi	-0.1%	-3.8%	-12.0%
USDARS	0.0%	8.8%	111.5%	Hong Kong - Hang Seng	0.5%	-0.3%	-6.0%
USDCNY	0.0%	0.0%	7.1%	Hindistan - Sensex	0.5%	7.2%	16.3%
USDKRW	-0.1%	1.0%	5.6%	Endonezya - Jakarta	-0.3%	-0.7%	4.1%
Emtia - Uluslararası Piyasalar	Günlük	Aylık	Yıllık	BIST - Artan	Fiyat	Değişim	
Brent Petrol	0.1%	1.1%	-3.2%	METRO	0.77	5.5%	
Altın Ons	0.0%	-0.9%	-2.8%	NETAS	8.49	3.3%	
Doğalgaz	-0.4%	0.0%	4.6%	TTRAK	32.50	3.2%	
Gümüş	-0.1%	-3.2%	-7.7%	KARSN	1.52	2.7%	
Bakır	#BAŞV!	#BAŞV!	#BAŞV!	KOZAA	5.70	1.6%	
Alüminyum	0.7%	-1.3%	-8.3%	BIST - Azalanlar	Fiyat	Değişim	
Buğday	0.0%	-4.6%	3.3%	VESTL	13.12	-9.5%	
Şeker	0.7%	-5.5%	1.2%	ALBRK	1.66	-7.8%	
Kakao	0.6%	-2.5%	-15.2%	TOASO	17.32	-5.3%	
Kahve	1.2%	-4.7%	-19.3%	IHLAS	0.37	-5.1%	
Pamuk	-0.3%	6.3%	-5.1%	DGKLB	1.02	-4.7%	
Yaklaşan Merkez Bankası Toplantı Tarihleri	Tarih			BIST - İşlem Hacmi	Fiyat	TL mn	
Avustralya Merkez Bankası (RBA)	2 Nisan			GARAN	8.45	1,474	
Hindistan Merkez Bankası (RBI)	4 Nisan			THYAO	13.48	1,082	
Avrupa Merkez Bankası (ECB)	10 Nisan			AKBNK	6.02	646	
Kanada Merkez Bankası (BOC)	24 Nisan			KRDMD	2.48	524	
Türkiye Cumhuriyet Merkez Bankası (TCMB)	25 Nisan			PETKM	4.55	371	
Japonya Merkez Bankası (BOJ)	25 Nisan						

Aşağıdaki tabloda, BIST 100 hisselerinin fiyat hareketleri bazında orta vadeli trend durumları sayısal analiz sonuçlarına göre belirtilmiştir. Orta vade tanımı genel olarak ortalama 1 ay vadeyi kapsamaktadır. Destek ve direnç seviyeleri hisselerin volatiliteleri dikkate alınarak **istatistiksel metotlara** göre belirlenmiştir. Fiyat hareketlerine dayalı işlemlerde mümkün olduğunca tablonun sol tarafındaki yükseliş trendinde bulunan hisselerin seçilmesi daha rasyonel tercih olacaktır.

Endeks	Son Durum	Destek 2	Destek 1	Kapanış	Direnç 1	Direnç 2
BIST 100	Düşüş trendi devam etmekte	92,407	94,939	97,379	97,471	100,003
BIST 30 VIOP		118,900	122,200	125,300	125,400	128,700

ORTA VADELİ TREND

Endeks 100 Yükselişe Başlayanlar						Endeks 100 Düşüşe Başlayanlar					
Destek 2	Destek 1	Kapanış	Direnç 1	Direnç 2	Destek 2	Destek 1	Kapanış	Direnç 1	Direnç 2		
TAVHL	23.58	24.19	24.58	24.80	25.41	GARAN	7.93	8.26	8.45	8.59	8.92
						ISCTR	5.27	5.49	5.66	5.71	5.93
						KARSN	1.43	1.48	1.52	1.53	1.58
						THYAO	12.64	13.19	13.48	13.75	14.30
						TKFEN	23.36	23.98	24.34	24.60	25.22
						VAKBN	4.72	4.85	4.87	4.99	5.12
						YKBNK	1.91	1.99	2.04	2.08	2.16
Endeks 100 Dışı Yükselişe Başlayanlar						Endeks 100 Dışı Düşüşe Başlayanlar					
Destek 2	Destek 1	Kapanış	Direnç 1	Direnç 2	Destek 2	Destek 1	Kapanış	Direnç 1	Direnç 2		
MIPAZ	1.39	1.45	1.49	1.51	1.58	ALCTL	6.22	6.50	6.66	6.78	7.07
						DGGYO	1.93	2.00	2.07	2.08	2.16
						KFEIN	7.03	7.25	7.31	7.47	7.70
						RYGYO	0.85	0.87	0.88	0.89	0.92
						VESBE	16.71	17.21	17.67	17.71	18.21
Endeks 100 Yükselişe Devam Edenler						Endeks 100 Düşüşe Devam Edenler					
Destek 2	Destek 1	Kapanış	Direnç 1	Direnç 2	Destek 2	Destek 1	Kapanış	Direnç 1	Direnç 2		
ALBRK	1.59	1.63	1.66	1.67	1.71	AEFES	18.31	18.83	19.14	19.35	19.87
CLEBI	69.39	71.87	73.25	74.35	76.82	AFYON	3.94	4.29	4.54	4.63	4.98
DEVA	4.00	4.17	4.31	4.34	4.51	AKBNK	5.66	5.87	6.02	6.09	6.31
EGEEN	430.27	449.35	458.30	468.43	487.51	AKSA	8.53	8.83	9.04	9.13	9.43
EKGYO	1.49	1.52	1.54	1.56	1.59	AKSEN	2.46	2.51	2.54	2.56	2.62
EREGL	8.48	8.80	9.11	9.12	9.44	ALARK	2.56	2.66	2.68	2.75	2.85
GOZDE	3.34	3.45	3.50	3.55	3.66	ALGYO	43.47	44.80	45.46	46.14	47.47
ISDMR	6.79	7.04	7.19	7.29	7.54	ANACM	3.01	3.12	3.15	3.23	3.34
ITTFH	3.69	3.79	3.80	3.90	4.00	ANELE	1.57	1.61	1.62	1.65	1.69
KORDS	9.89	10.25	10.50	10.60	10.96	ARCLK	17.29	17.94	18.13	18.60	19.25
KRDMD	2.34	2.44	2.48	2.53	2.63	ASELS	20.71	21.54	21.80	22.37	23.20
NETAS	8.03	8.34	8.49	8.65	8.95	BERA	1.72	1.78	1.78	1.84	1.90
SODA	7.41	7.60	7.70	7.79	7.97	BIMAS	77.72	79.52	80.50	81.32	83.12
TATGD	4.19	4.33	4.45	4.47	4.61	BJKAS	1.36	1.43	1.45	1.51	1.58
TUPRS	139.53	145.09	150.30	150.65	156.21	CCOLA	30.21	30.96	31.32	31.72	32.47
VERUS	20.53	21.02	21.40	21.51	22.01	CEMAS	0.70	0.73	0.76	0.76	0.80
VESTL	12.43	12.96	13.12	13.48	14.01	CEMTS	5.44	5.62	5.67	5.80	5.99
						DGKLB	0.95	1.00	1.02	1.04	1.08
						ECILC	2.63	2.73	2.83	2.83	2.94
						ECZYT	7.41	7.70	7.79	8.00	8.29
						ENJSA	5.48	5.57	5.60	5.66	5.75
						ENKAI	4.74	4.93	4.94	5.11	5.30
						FENER	6.21	6.39	6.44	6.57	6.74
						FLAP	2.67	2.81	2.88	2.95	3.09
						FROTO	45.92	47.69	49.00	49.47	51.24
						GENTS	1.79	1.86	1.88	1.93	2.00

Endeks 100 Yükseliş Devam Edenler	Destek 2	Destek 1	Kapanış	Direnç 1	Direnç 2	Endeks 100 Düşüş Devam Edenler	Destek 2	Destek 1	Kapanış	Direnç 1	Direnç 2
						GEREL	2.02	2.09	2.10	2.15	2.22
						GLYHO	3.17	3.31	3.32	3.44	3.57
						GOLTS	10.01	10.39	10.78	10.78	11.17
						GOODY	3.19	3.30	3.35	3.42	3.54
						GSDHO	0.88	0.92	0.93	0.96	0.99
						GSRAY	1.15	1.18	1.22	1.22	1.26
						GUBRF	2.66	2.78	2.81	2.90	3.01
						HALKB	6.42	6.60	6.69	6.79	6.97
						HEKTS	10.17	10.57	10.77	10.97	11.37
						HURGZ	0.81	0.85	0.85	0.88	0.92
						ICBCT	3.60	3.77	3.84	3.93	4.09
						IHLAS	0.34	0.36	0.37	0.37	0.39
						IHLGM	0.77	0.81	0.84	0.85	0.89
						IPEKE	4.31	4.50	4.64	4.69	4.88
						ISGYO	0.89	0.92	0.94	0.94	0.97
						KARTN	335.72	347.47	352.50	359.23	370.98
						KCHOL	16.49	17.10	17.16	17.70	18.31
						KERVY	1.45	1.52	1.53	1.59	1.66
						KOZAA	5.31	5.52	5.70	5.73	5.94
						KOZAL	41.03	42.37	43.34	43.71	45.05
						MAVI	37.58	38.55	39.14	39.51	40.47
						METRO	0.74	0.77	0.77	0.79	0.82
						MGROS	13.68	14.13	14.38	14.59	15.05
						MPARK	11.85	12.18	12.50	12.52	12.85
						NTHOL	1.67	1.75	1.79	1.83	1.90
						ODAS	1.43	1.48	1.52	1.52	1.57
						OTKAR	98.19	101.84	104.80	105.50	109.16
						PARSN	8.94	9.33	9.39	9.73	10.13
						PETKM	4.34	4.51	4.55	4.69	4.86
						PGSUS	26.25	26.98	27.40	27.70	28.43
						PRKME	2.28	2.38	2.39	2.47	2.57
						SAHOL	7.53	7.78	7.93	8.03	8.28
						SASA	7.73	8.00	8.02	8.27	8.54
						SISE	5.76	5.99	6.00	6.21	6.44
						SKBNK	1.04	1.08	1.12	1.12	1.16
						SOKM	8.53	8.76	8.85	8.99	9.22
						TCELL	12.35	12.70	12.80	13.05	13.41
						TMSN	4.36	4.49	4.50	4.61	4.73
						TOASO	16.18	16.84	17.32	17.50	18.16
						TRKCM	3.23	3.34	3.41	3.45	3.56
						TSKB	0.74	0.77	0.79	0.80	0.83
						TTKOM	4.45	4.55	4.57	4.64	4.73
						TTRAK	31.52	32.28	32.50	33.04	33.79
						ULKER	16.59	17.13	17.62	17.68	18.22
						YATAS	4.70	4.89	5.02	5.08	5.27
						ZOREN	1.21	1.25	1.26	1.29	1.33



Genel Müdürlük

Levent Mah. Levent Cad. No: 45 P.K. 34330 Beşiktaş / İSTANBUL

+90 212 370 22 22

www.alanyatirim.com.tr

Ankara İrtibat Bürosu

Anafartalar C. Papatya S. No: 2/6-8 Ulus / ANKARA

+90 312 312 69 80

İzmir İrtibat Bürosu

Akdeniz M. Cumhuriyet Bulvarı Çırpıcı İş Merkezi No: 77/402 Konak / İZMİR

+90 232 445 64 66

arastirma@alanyatirim.com.tr

Yasal Uyarı : Bu dokümanda yer alan her türlü bilgi, değerlendirme ve yorum güvenilir olduğu düşünülen Alan Yatırım A.Ş. Araştırma Departmanı tarafından burada sunulan bilgilerin doğruluğu ve bütünlüğü konusunda makul özen gösterilmiş olmakla beraber, olabilecek hatalar ve eksikliklerden sorumlu değildir. Burada yer alan fiyatlar, veriler ve bilgilerin tam ve doğru olduğu garanti edilemez, içerik haber verilmeksizin değiştirilebilir. Burada yer alan yorum ve tavsiyeler, yorum ve tavsiyede bulunanların kişisel görüşlerine dayanmaktadır. Herhangi bir yatırım aracının alım – satım önerisi ya da getiri vaadi olarak yorumlanmamalıdır. Bu belgede yer alan yatırımla ilgili bilgiler, yorumlar ve tavsiyeler yatırım danışmanlığı kapsamında değildir. Yatırım danışmanlığı hizmeti, yetkili kuruluşlar tarafından kişilerin risk ve getiri tercihleri dikkate alınarak kişiye özel sunulmaktadır. Burada yer alan yorum ve tavsiyeler ise genel niteliktedir. Burada yer alan görüşler, yatırımcının mali durumuna veya risk ve getiri tercihlerine uygun olmayabilir. Bu nedenle, sadece burada yer alan bilgilere dayanılarak yatırım kararı verilmesi beklentilere uygun sonuçlar doğurmayabilir. Burada yer alan bilgi, değerlendirme, yorum ve istatistiki şekil ve değerlendirmelerin kullanımı