

BIST 100 0.10% **USDTRY** -1.14% **EURTRY** -1.04% **EURUSD** 0.04% **XAUUSD** -0.09% **GLDGR** -1.22% **BRENT** 0.18% **S&P 500** 0.60%
93,970 ▲ 5.3282 ▼ 6.0481 ▼ 1.1345 ▲ 1,237.17 ▼ 211.96 ▼ 61.75 ▲ 2,718 ▲

**PİYASA GÜNDEMİ**

- ABD – Çin Anlaşması
- ABD'nin İran Yaptırımı
- Brexit Görüşmeleri
- 13 Aralık TCMB Toplantısı
- 19 Aralık FED Toplantısı

**EKONOMİK TAKVİM**

- Almanya Fabrika Siparişleri (Aylık)(Ekim)
- OPEC Toplantısı
- ABD ADP Tarım Dışı İstihdam (Kasım)
- ABD Ticaret Dengesi (Ekim)
- ABD PMI (Kasım)
- ABD Ham Petrol Stokları

**PİYASALARIN YÖNÜ**

BIST 100... Düşük işlem hacmiyle yatay fiyatlamaya etkili oldu... ABD piyasalarının kapalı olduğu dün düşük işlem hacminin görüldüğü endekste satıcılar başlayan fiyatlamaya kapanışa doğru yataya döndü ve endeks günü % 0.10 yükselerek 97970.16 seviyesinden kapattı. Düşük kredi büyümesi nedeniyle baskı altında kalan Bankacılık sektöründe dün Akbank'ın % 30 bedelli sermaye artırımını açıklamasıyla birlikte satışların derinleştiği görüldü. Bankacılık endeksinde % 2.70 düşüş görülürken AKBNK hisseleri % 4.5, SAHOL hisseleri % 5.08 düştü. Demir çelik sektörü ve havacılık sektörü hisselerinde önceki gün fazla satılmanın tepkisiyle yükselişler görülürken, altın fiyatlarındaki yükseliş KOZAL hisselerini destekledi. ABD 2 yıllık tahvil faizi ile 5 yıllık tahvil faizi arasındaki farkın 2008 krizinden sonra ilk defa negatife dönmesi orta vadede resesyon riskinin fiyatlandığı düşüncesini destekliyor. Kısa vadede küresel hisse piyasalarının yönü ABD'den gelecek haber akışına göre şekillenecek gibi görünürken, BIST 100 endeksinde sene sonu fiyatlamasının risk iştahındaki duruma bağlı olacağını söylemek yanlış olmayacaktır. Sabah itibarıyla Asya piyasaları negatif, Amerikan vadeli ise negatif seyir izlemekte.

USDTRY... Kurda volatilité yükseldi... Kurda son aylarda görülen dip olan 5.13 seviyesinden tekrar yükselişe geçen kur 5.45 seviyesine kadar geldikten sonra 5.31 bölgesine kadar gevşedi. Petrol fiyatlarındaki yükseliş ve TL vadeli mevduatlara uygulanan stopaj avantajının sona ermesi kurdaki yükselişleri desteklerken kısa vadede enflasyon görünümünü etkileyebilecek değişkenler ve önümüzdeki hafta yapılacak TCMB toplantısı ve faiz kararı piyasalar tarafından yakından takip edilecek.

EURTRY... Kurla birlikte geri çekildi... Kurdaki sert yükselişle birlikte 6.21 seviyesine kadar yükselen EURTRY'de TL varlıklarda tepki hareketinin görülmesiyle birlikte geri çekilme gözlemlendi.

EURUSD... Paritede zayıf görünüm devam ediyor... FED Başkanı Powell'ın faiz artırım politikasına dair yavaşlama sinyali veren güvercin açıklamaları ve ABD-Çin ticaret savaşına 90 gün ara verilmesiyle birlikte tepki yükselişlerinin görüldüğü paritede uzun vadede ABD-Avrupa faiz farkının kapanmaması ve küresel büyümeye yönelik tedirginliklere Avrupa bölgesinin hassaslığı nedeniyle paritede yükselişlerin kısa vadeli kalması, genel trendin aşağı devam etmesi beklenebilir.

XAUUSD... Dengeli risklerle birlikte yatay... ABD uzun vadeli tahvil faizlerinin düşmesi, küresel piyasalardaki karışık görünüm ve dolar endeksindeki değer kazancının devam etmesiyle birlikte risklerin dengelenmesi altında dar bantta yatay hareketleri etkili kılıyor.

GLDGR... Sert yükselişin tepkisiyle geriledi... Kurda görülen değer kazancıyla birlikte son ayların dip seviyesinden yükselişe geçen gram altında dün kar realizasyonları etkili oldu.

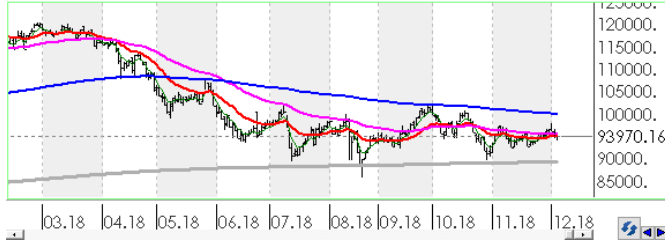
BRENT... Jeopolitik riskler şimdilik petrolü yukarı tutuyor... Son 2 ayda % 30'un üzerinde düşen Brent petrol fiyatları, risk iştahının pozitif olduğu günlerde tepki yükselişlerini devam ettirse de küresel büyümeye yönelik endişeler petrol talebinin zayıf olacağı beklentisiyle uzun vadeli yükselişleri zorlaştırıyor.

S&P 500... Endeks kapalıyken ABD vadeli pozitif seyretti... Dün eski ABD Başkanlarından George H. W. Bush'un vefatına istinaden ilan edilen yas nedeniyle kapalı olan S&P 500 endeksinin vadeli kontratları önceki gün % 3'ün üzerinde satılan piyasa nedeniyle tepki yükselişini gerçekleştirdi.

Teknik Analiz

BIST

BIST100 endeksi günü 0.10% değer kazancı ile tamamladı. Teknik olarak BIST100 endeksi orta vadeli yükseliş trendi, kısa vadeli düşüş trendi devam etmektedir. Bununla beraber BIST100 endeksinde kısa vadeli direnç seviyeleri 94,700 ve 95,800'de, destek seviyeleri ise 93,600 ve 92,500'de bulunmaktadır.



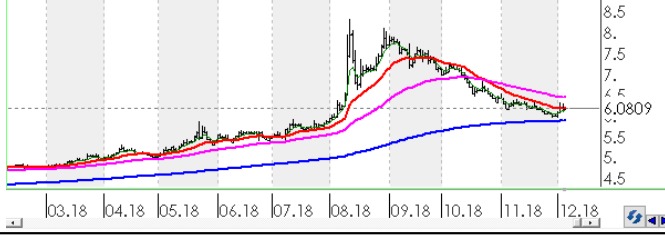
USDTRY

ABD Doları, Türk Lirası karşısında günü 1.14% değer kaybı ile tamamladı. Teknik olarak ABD Doları, Türk Lirası karşısında orta vadeli 5.3551'deki önemli desteğini aşağı yönlü kırarken kısa vadeli yükseliş trendi devam etmektedir. Bununla beraber USDTRY paritesinde kısa vadeli direnç seviyeleri 5.3700 ve 5.4300'de, destek seviyeleri ise 5.3100 ve 5.2500'de bulunmaktadır.



EURTRY

Euro, Türk Lirası karşısında günü 1.04% değer kaybı ile tamamladı. Teknik olarak Euro, Türk Lirası karşısında orta vadeli 6.0822'deki önemli desteğini aşağı yönlü kırarken kısa vadeli yükseliş trendi devam etmektedir. Bununla beraber EURTRY paritesinde kısa vadeli direnç seviyeleri 6.0800 ve 6.1400'de, destek seviyeleri ise 6.0200 ve 5.9600'de bulunmaktadır.



EURUSD

EURO, ABD Doları karşısında günü 0.04% değer kazancı ile tamamladı. Teknik olarak EURO, ABD Doları karşısında orta vadeli düşüş trendi ve kısa vadeli düşüş trendi devam etmektedir. Bununla beraber EURUSD paritesinde kısa vadeli direnç seviyeleri 1.1350 ve 1.1400'de, destek seviyeleri ise 1.1300 ve 1.1250'de bulunmaktadır.



XAUUSD

Altının ons cinsi, günü 0.09% değer kaybı ile tamamladı. Teknik olarak Altının ons cinsi, orta vadeli yükseliş trendi ve kısa vadeli yükseliş trendi içinde bulunmaktadır. Bununla beraber Ons altında kısa vadeli direnç seviyeleri 1,239.00 ve 1,246.00'de, destek seviyeleri ise 1,233.00 ve 1,227.00'de bulunmaktadır.



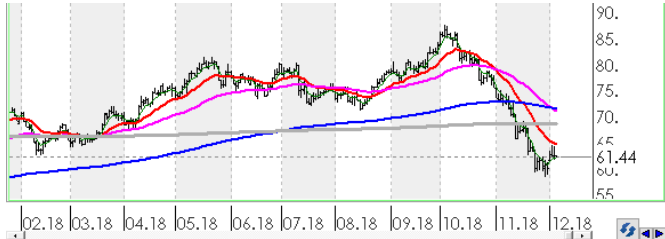
GLDGR

Altın gram cinsi, günü 1.22% değer kaybı ile tamamladı. Teknik olarak Altın gram cinsi, orta vadeli yükseliş trendi ve kısa vadeli yükseliş trendi içinde bulunmaktadır. Bununla beraber Gram altında kısa vadeli direnç seviyeleri 212.00 ve 215.00'de, destek seviyeleri ise 210.00 ve 207.00'de bulunmaktadır.



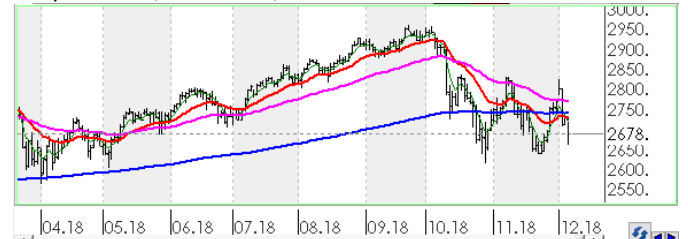
BRENT

Brent Petrol günü 0.18% değer kazancı ile tamamladı. Teknik olarak Brent Petrol orta vadeli düşüş trendi ve kısa vadeli yükseliş trendi içinde bulunmaktadır. Bununla beraber Brent tipi petrolde kısa vadeli direnç seviyeleri 62.00 ve 63.80'de, destek seviyeleri ise 60.40 ve 58.70'de bulunmaktadır.



S&P 500

S&P500 endeksi günü 0.60% değer kazancı ile tamamladı. Teknik olarak S&P500 endeksi orta vadeli düşüş trendi ve kısa vadeli düşüş trendi içinde bulunmaktadır. Bununla beraber S&P500 endeksinde kısa vadeli direnç seviyeleri 2,747.00 ve 2,784.00'de, destek seviyeleri ise 2,711.00 ve 2,674.00'de bulunmaktadır.



İstatistikler

Global Makro Veriler	Politika Faizi	Enflasyon	Büyüme
ABD	2.25%	2.50%	3.00%
AB	0.00%	2.00%	1.70%
Japonya	-0.10%	1.40%	0.30%
Türkiye	24.00%	21.62%	5.20%
Güney Afrika	6.75%	5.10%	1.10%
Brezilya	6.50%	4.56%	1.30%
Rusya	7.50%	3.50%	1.30%
Meksika	8.00%	4.90%	2.50%
Endonezya	6.00%	3.23%	5.17%
Hindistan	6.50%	3.31%	7.10%

Pariteler	Günlük	Aylık	Yıllık
EURUSD	0.1%	-0.5%	-4.0%
USDTRY	0.3%	0.6%	39.0%
EURTRY	0.5%	0.3%	33.7%
USDJPY	-0.3%	-0.3%	0.3%
GBPUSD	-0.1%	-2.4%	-5.4%
USDZAR	0.0%	-2.1%	3.0%
USDRUB	0.0%	0.8%	13.4%
USDBRL	-0.1%	3.7%	19.2%
USDIDR	0.3%	-3.6%	6.7%
USDMXN	0.2%	3.2%	9.5%
USDINR	-0.1%	-3.2%	9.7%
USDARS	0.0%	5.1%	116.7%
USDCNY	0.0%	-1.0%	3.6%
USDKRW	0.2%	-0.4%	2.7%

Emtia - Uluslararası Piyasalar	Günlük	Aylık	Yıllık
Brent Petrol	0.4%	-15.5%	-2.1%
Altın Ons	0.2%	0.7%	-2.2%
Doğalgaz	-0.3%	24.9%	52.9%
Gümüş	0.0%	-1.0%	-10.1%
Bakır	-0.7%	-0.2%	-6.1%
Alüminyum	-0.3%	0.8%	-3.0%
Buğday	0.1%	2.2%	19.8%
Şeker	0.2%	-3.1%	-14.5%
Kakao	-0.1%	-8.8%	9.2%
Kahve	0.0%	-9.5%	-16.8%
Pamuk	-0.1%	2.8%	11.9%

Yaklaşan Merkez Bankası Toplantı Tarihleri	Tarih
Brezilya Merkez Bankası Toplantısı	12 Aralık
İsviçre Merkez Bankası Toplantısı	13 Aralık
Avrupa Merkez Bankası Toplantısı	13 Aralık
Türkiye Merkez Bankası Toplantısı	13 Aralık
Rusya Merkez Bankası Toplantısı	14 Aralık
Tayland Merkez Bankası Toplantısı	19 Aralık

BIST Piyasa Verileri	TL	USD
BIST100 Endeksi	93,970	17,823
Piyasa Değeri	612,434	116,161
Halka Açık Piyasa Değeri	213,029	40,405
Günlük İşlem Hacmi	6,086	1,154
Ortalama İşlem Hacmi	6,492	1,218
Yabancı Payı		63%

Borsa Performansları	Günlük	Aylık	Yıllık
BIST 100	0.1%	-2.1%	-11.6%
ABD - S&P 500	0.6%	-1.3%	2.6%
Almanya - DAX	-1.2%	-2.6%	-14.2%
Gelişen Ülkeler	-1.2%	1.0%	-10.4%
Çin - Shanghai Composite	-0.6%	-0.6%	-19.8%
Japonya - Nikkei	-1.2%	-1.1%	-4.3%
Meksika - Windex	0.0%	-10.0%	-12.0%
Brezilya - Bovespa	0.5%	-0.6%	22.7%
Rusya - Micex	0.1%	2.8%	15.7%
G.Afrika - Windex	0.0%	-2.7%	-13.7%
G.Kore Kospi	-0.6%	0.5%	-16.8%
Hong Kong - Hang Seng	-1.6%	3.4%	-7.0%
Hindistan - Sensex	-0.7%	2.7%	9.4%
Endonezya - Jakarta	-0.3%	3.6%	2.2%

BIST - Artan	Fiyat	Değişim
IEYHO	0.41	7.9%
TATGD	4.18	6.6%
ZOREN	1.33	4.7%
SOKM	11.13	4.5%
EREGL	8.23	4.3%

BIST - Azalanlar	Fiyat	Değişim
SAHOL	7.48	-5.1%
AKBNK	7.00	-4.5%
ISFIN	4.80	-4.4%
CEMAS	1.59	-4.2%
ITTFH	4.63	-2.9%

BIST - İşlem Hacmi	Fiyat	TL mn
GARAN	7.82	1,098
THYAO	16.33	709
AKBNK	7.00	515
KRDMD	2.45	282
HALKB	7.05	274

Hisse Teknik Mercek

Aşağıdaki tabloda, BIST 100 hisselerinin fiyat hareketleri bazında orta vadeli trend durumları sayısal analiz sonuçlarına göre belirtilmiştir. Orta vade tanımı genel olarak ortalama 1 ay vadeyi kapsamaktadır. Destek ve direnç seviyeleri hisselerin volatiliteleri dikkate alınarak **istatistiksel metotlara** göre belirlenmiştir. Fiyat hareketlerine dayalı işlemlerde mümkün olduğunca tablonun sol tarafındaki yükseliş trendinde bulunan hisselerin seçilmesi daha rasyonel tercih olacaktır.

Endeks	Son Durum	Destek 2	Destek 1	Kapanış	Direnç 1	Direnç 2
BIST 100	Yükseliş trendi devam etmekte	89,474	91,870	93,970	94,267	96,663
BIST 30 VIOP		113,521	116,561	119,225	119,601	122,641

ORTA VADELİ TREND

Yükselişe Başlayanlar	Destek 2	Destek 1	Kapanış	Direnç 1	Direnç 2	Düşüşe Başlayanlar	Destek 2	Destek 1	Kapanış	Direnç 1	Direnç 2
TUPRS	120.73	125.38	126.50	130.03	134.67	BJKAS	1.52	1.60	1.67	1.69	1.77
						CRFSA	3.67	3.76	3.80	3.86	3.95
						SASA	8.44	8.74	8.86	9.03	9.33
						YKBNK	1.53	1.60	1.63	1.66	1.73
Yükselişe Devam Edenler	Destek 2	Destek 1	Kapanış	Direnç 1	Direnç 2	Düşüşe Devam Edenler	Destek 2	Destek 1	Kapanış	Direnç 1	Direnç 2
AEFES	20.78	21.34	21.86	21.90	22.46	AKSA	7.70	7.98	8.13	8.25	8.52
AFYON	4.15	4.51	4.87	4.88	5.24	AKSEN	2.96	3.03	3.07	3.09	3.15
AKBNK	6.56	6.82	7.00	7.07	7.32	ALGYO	45.39	46.79	47.86	48.19	49.59
AKENR	0.63	0.65	0.66	0.67	0.68	ANACM	2.60	2.69	2.77	2.79	2.89
ALARK	2.07	2.15	2.15	2.22	2.30	ANELE	1.57	1.61	1.65	1.65	1.69
ARCLK	14.48	15.03	15.57	15.58	16.13	ASELS	24.50	25.49	26.46	26.47	27.46
BAGFS	5.13	5.33	5.41	5.52	5.72	AYGAZ	11.35	11.74	11.95	12.13	12.52
BERA	1.89	1.95	2.01	2.01	2.07	BANVT	10.81	11.26	11.52	11.71	12.16
BIMAS	81.61	83.46	83.90	85.32	87.17	BIZIM	6.56	6.69	6.71	6.83	6.96
BRISA	5.75	5.97	6.18	6.18	6.40	BRSAN	7.73	7.99	8.00	8.25	8.51
CCOLA	30.61	31.33	31.74	32.04	32.75	DEVA	3.23	3.37	3.50	3.51	3.65
CEMTS	6.67	6.88	6.90	7.10	7.32	DOAS	4.30	4.42	4.52	4.54	4.65
DGKLB	1.07	1.11	1.13	1.16	1.21	DOHOL	1.05	1.09	1.13	1.14	1.18
ERBOS	63.37	65.54	65.75	67.72	69.90	ECILC	2.75	2.86	2.94	2.96	3.07
GARAN	7.41	7.71	7.82	8.00	8.30	EGEEN	340.20	355.36	369.70	370.52	385.69
GLYHO	2.61	2.72	2.74	2.82	2.92	EKGYO	1.56	1.59	1.62	1.63	1.66
GOLTS	35.42	36.70	37.04	37.97	39.25	ENKAI	4.22	4.39	4.47	4.56	4.74
GOODY	3.21	3.33	3.43	3.45	3.57	EREGL	7.71	8.00	8.23	8.28	8.56
GOZDE	2.72	2.80	2.87	2.89	2.98	FENER	6.27	6.45	6.46	6.62	6.80
GSDHO	0.77	0.80	0.80	0.83	0.85	FROTO	49.43	51.34	53.20	53.26	55.17
GUBRF	2.83	2.95	3.01	3.07	3.19	GSRAY	1.10	1.16	1.21	1.22	1.27
HALKB	6.76	6.95	7.05	7.14	7.33	KORDS	9.27	9.61	9.85	9.94	10.28
HLGYO	0.66	0.67	0.68	0.68	0.69	KRDMD	2.30	2.40	2.45	2.50	2.59
HURGZ	0.90	0.94	0.97	0.98	1.02	METRO	0.72	0.74	0.77	0.77	0.80
ICBCT	9.77	10.19	10.46	10.61	11.03	NTHOL	1.92	2.01	2.07	2.10	2.19
IEYHO	0.39	0.41	0.41	0.42	0.44	ODAS	2.37	2.44	2.48	2.50	2.57
IHLAS	0.30	0.32	0.32	0.33	0.34	SNGYO	0.29	0.30	0.30	0.30	0.31
IHLGM	1.23	1.29	1.30	1.36	1.42	TAVHL	22.64	23.22	23.60	23.81	24.40
IPEKE	5.54	5.78	6.02	6.03	6.27	TKFEN	19.69	20.19	20.32	20.69	21.18

* Tablonun devamı bir sonraki sayfadadır.

Yükseliş Devam Edenler	Destek 2	Destek 1	Kapanış	Direnç 1	Direnç 2	Düşüş Devam Edenler	Destek 2	Destek 1	Kapanış	Direnç 1	Direnç 2
ISCTR	3.86	4.02	4.12	4.17	4.33	TKNSA	3.17	3.25	3.29	3.33	3.41
ISGYO	0.97	1.00	1.01	1.03	1.05	TOASO	16.95	17.61	18.17	18.28	18.94
KARSN	1.21	1.25	1.28	1.29	1.33	TRKCM	2.86	2.96	3.01	3.06	3.15
KARTN	350.93	362.84	368.70	374.76	386.67	TTRAK	34.26	35.10	35.40	35.93	36.77
KCHOL	14.59	15.11	15.13	15.63	16.15	VESTL	5.74	5.99	6.20	6.23	6.47
KIPA	2.43	2.51	2.53	2.59	2.67						
KLGYO	2.01	2.07	2.07	2.13	2.19						
KOZAA	7.56	7.85	7.94	8.14	8.43						
KOZAL	51.59	53.23	54.20	54.88	56.52						
MAVI	36.57	37.48	37.80	38.40	39.32						
MGROS	14.37	14.85	15.30	15.33	15.82						
NETAS	6.77	7.04	7.26	7.31	7.58						
OTKAR	77.77	80.58	82.55	83.39	86.20						
PETKM	4.83	5.03	5.17	5.22	5.42						
PGSUS	23.81	24.44	24.48	25.06	25.69						
PRKME	2.36	2.47	2.55	2.57	2.67						
SAHOL	7.13	7.36	7.48	7.60	7.83						
SISE	4.93	5.11	5.25	5.30	5.48						
SKBNK	1.11	1.15	1.17	1.19	1.23						
SODA	6.93	7.10	7.13	7.28	7.45						
TATGD	4.02	4.14	4.18	4.27	4.40						
TCELL	11.92	12.26	12.59	12.60	12.95						
THYAO	15.10	15.76	16.33	16.43	17.10						
TMSN	4.49	4.62	4.74	4.75	4.88						
TRCAS	1.51	1.57	1.58	1.63	1.68						
TSKB	0.76	0.79	0.79	0.81	0.84						
TTKOM	3.74	3.81	3.87	3.88	3.96						
ULKER	15.18	15.65	15.88	16.12	16.59						
VAKBN	3.70	3.80	3.86	3.90	4.00						
VKGYO	2.08	2.16	2.17	2.24	2.31						
YATAS	4.21	4.37	4.48	4.52	4.68						
ZOREN	1.27	1.31	1.33	1.35	1.39						



Genel Müdürlük

Levent Mah. Levent Cad. No: 45 P.K. 34330 Beşiktaş / İSTANBUL
+90 212 370 22 22
www.alanyatirim.com.tr

Ankara İrtibat Bürosu

Anafartalar C. Papatya S. No: 2/6-8 Ulus / ANKARA
+90 312 312 69 80

İzmir İrtibat Bürosu

Akdeniz M. Cumhuriyet Bulvarı Çırpıcı İş Merkezi No: 77/402 Konak / İZMİR
+90 232 445 64 66

arastirma@alanyatirim.com.tr

Yasal Uyarı : Bu dokümanda yer alan her türlü bilgi, değerlendirme ve yorum güvenilir olduğu düşünülen Alan Yatırım A.Ş. Araştırma Departmanı tarafından burada sunulan bilgilerin doğruluğu ve bütünlüğü konusunda makul özen gösterilmiş olmakla beraber, olabilecek hatalar ve eksikliklerden sorumlu değildir. Burada yer alan fiyatlar, veriler ve bilgilerin tam ve doğru olduğu garanti edilemez, içerik haber verilmeksizin değiştirilebilir. Burada yer alan yorum ve tavsiyeler, yorum ve tavsiyede bulunanların kişisel görüşlerine dayanmaktadır. Herhangi bir yatırım aracının alım – satım önerisi ya da getiri vaadi olarak yorumlanmamalıdır. Bu belgede yer alan yatırımla ilgili bilgiler, yorumlar ve tavsiyeler yatırım danışmanlığı kapsamında değildir. Yatırım danışmanlığı hizmeti, yetkili kuruluşlar tarafından kişilerin risk ve getiri tercihleri dikkate alınarak kişiye özel sunulmaktadır. Burada yer alan yorum ve tavsiyeler ise genel niteliktedir. Burada yer alan görüşler, yatırımcının mali durumuna veya risk ve getiri tercihlerine uygun olmayabilir. Bu nedenle, sadece burada yer alan bilgilere dayanarak yatırım kararı verilmesi beklentilere uygun sonuçlar doğurmayabilir. Burada yer alan bilgi, değerlendirme, yorum ve istatistiki şekil ve değerlendirmelerin kullanımı sonucunda ortaya çıkacak doğrudan ve / veya dolaylı zararlardan Alan Yatırım A.Ş. sorumlu olmayacaktır. Tüm hakları saklıdır.